

Corona-Virus: Aktuelle Informationen

Das Land Oberösterreich stellt Ihnen täglich aktuelle Zahlen und allgemeine Informationen rund um das Corona-Virus zur Verfügung.

Aktueller Stand der Infizierten in Oberösterreich 16.11.2020 12:00 Uhr

| Bezirk | Gesamtbevölkerung | Fälle Gesamt * | Fälle Aktuell ** | Fälle in Promille zur Gesamtbev. |
|------------------|-------------------|----------------|------------------|----------------------------------|
| Linz-Stadt | 206.595 | 5.207 | 1.631 | 7,89 |
| Steyr-Stadt | 38.056 | 923 | 257 | 6,75 |
| Wels-Stadt | 62.470 | 1.796 | 487 | 7,80 |
| Braunau am Inn | 105.553 | 2.050 | 812 | 7,69 |
| Eferding | 33.178 | 1.196 | 350 | 10,55 |
| Freistadt | 66.861 | 2.118 | 669 | 10,01 |
| Gmunden | 101.859 | 2.500 | 667 | 6,55 |
| Grieskirchen | 64.875 | 2.126 | 622 | 9,59 |
| Kirchdorf | 57.071 | 1.110 | 482 | 8,45 |
| Linz-Land | 151.371 | 3.768 | 1.301 | 8,59 |
| Perg | 68.968 | 2.038 | 763 | 11,06 |
| Ried im Innkreis | 61.690 | 2.251 | 835 | 13,54 |
| Rohrbach | 56.545 | 2.512 | 1.105 | 19,54 |
| Schärding | 57.391 | 1.889 | 559 | 9,74 |
| Steyr-Land | 60.717 | 1.691 | 530 | 8,73 |
| Urfahr-Umgebung | 86.005 | 2.940 | 1.135 | 13,20 |
| Vöcklabruck | 137.297 | 3.707 | 1.349 | 9,83 |
| Wels-Land | 73.777 | 1.695 | 652 | 8,84 |
| Gesamt | 1.490.279 | 41.517 | 14.206 | 9,53 |

* Gesamtzahl aller positiv getesteter Personen

**** Aktuell Infizierte (Gesamt abzüglich Genesener und Verstorbenen), Basis für Promilleberechnung**

Quelle: AGES EMS

- **Quarantäne:** 37.870

- **Verstorben:** 331

Quelle: Meldungen BvBs

- **Hospitalisiert Normal:** 946

- **Hospitalisiert Intensiv:** 121

Quelle: OÖG

Download

COVID-19 - Fallzahlen und Lagekarte (PDF-Dokument 614,16 KB)

Stand: 16.11.2020, 12:00 Uhr



(Quelle: @A. Hartung - stock.adobe.com)

Corona-Virus: Newsticker

Lesen Sie im Newsticker die aktuellen Meldungen zum Corona-Virus in Oberösterreich. Hier geht es zu den Beiträgen der Landes-Korrespondenz.



(Quelle: @MH - stock.adobe.com)

Kontakt mit Behörden

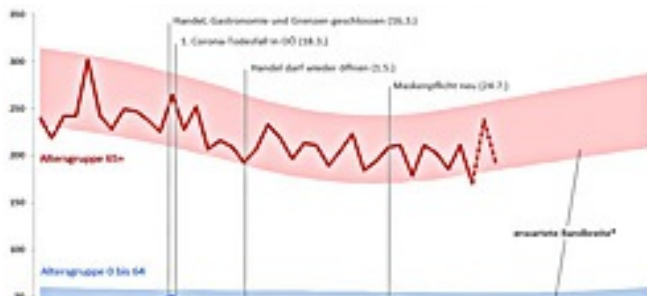
Persönliche Behördengänge sind derzeit nur nach Terminvereinbarung möglich. Wie Sie mit uns in Kontakt treten können, erfahren Sie hier.



(Quelle: @Aliaksandr Marko - stock.adobe.com)

Coronavirus

Informationen über den Coronavirus (SARS-CoV-2) finden Sie hier.

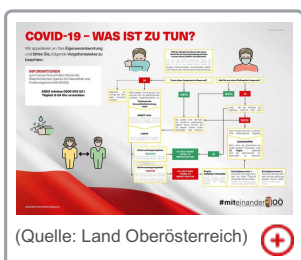


(Quelle: Land OÖ / Abt. Statistik)

Verursachte das Coronavirus in Oberösterreich eine Übersterblichkeit

Hier finden Sie Informationen über die Sterblichkeit seit Beginn der Corona-Krise, sowie eine wöchentlich aktualisierte Grafik der Todesfälle in Oberösterreich.

COVID-19: Was ist zu tun?



(Quelle: Land Oberösterreich)


Textalternative zum Plakat: COVID-19 - Was ist zu tun?

WEBTIPPS

1450 - Die Nummer zu Ihrer telefonischen Gesundheitsberatung
www.rotekreuz.at

AGES - Österreichischen Agentur für Gesundheit und Ernährungssicherheit
www.ages.at

Bundesministerium für Soziales, Gesundheit, Pflege und Konsumentenschutz
www.sozialministerium.at

Informationen der Weltgesundheitsorganisation WHO zum Corona-Virus-Ausbruch.
World Health Organization (WHO) - www.who.int 

[KONTAKT](#) | [TELEFONBUCH](#) | [IMPRESSUM](#) | [DATENSCHUTZ](#) | [BARRIEREFREIHEIT](#)

Amt der Oö. Landesregierung • 4021 Linz, Landhausplatz 1 • Telefon [\(+43 732\) 77 20-0](tel:+4373277200) • E-Mail post@ooe.gv.at
www.land-oberoesterreich.gv.at

