

Corona-Virus: Aktuelle Informationen

Das Land Oberösterreich stellt Ihnen täglich aktuelle Zahlen und allgemeine Informationen rund um das Corona-Virus zur Verfügung.

Aktueller Stand der Infizierten in Oberösterreich 21.11.2020 12:00 Uhr

Bezirk	Gesamtbevölkerung	Fälle Gesamt *	Fälle Aktuell **	Fälle in Promille zur Gesamtbev.
Linz-Stadt	206.595	6.049	1.585	7,67
Steyr-Stadt	38.056	1.083	250	6,57
Wels-Stadt	62.470	2.142	540	8,64
Braunau am Inn	105.553	2.485	863	8,18
Eferding	33.178	1.525	450	13,56
Freistadt	66.861	2.434	499	7,46
Gmunden	101.859	2.840	475	4,66
Grieskirchen	64.875	2.568	666	10,27
Kirchdorf	57.071	1.366	444	7,78
Linz-Land	151.371	4.485	1.436	9,49
Perg	68.968	2.393	776	11,25
Ried im Innkreis	61.690	2.670	724	11,74
Rohrbach	56.545	2.885	720	12,73
Schärding	57.391	2.151	429	7,48
Steyr-Land	60.717	2.054	428	7,05
Urfahr-Umgebung	86.005	3.461	1.054	12,26
Vöcklabruck	137.297	4.388	1.359	9,90
Wels-Land	73.777	2.030	636	8,62
Gesamt	1.490.279	49.009	13.334	8,95

* Gesamtzahl aller positiv getesteter Personen

**** Aktuell Infizierte (Gesamt abzüglich Genesener und Verstorbenen), Basis für Promilleberechnung**

Quelle: AGES EMS

- **Quarantäne:** 40.300

- **Verstorben:** 418

Quelle: Meldungen BvBs

- **Hospitalisiert Normal:** 889

- **Hospitalisiert Intensiv:** 131

Quelle: OÖG

Download

COVID-19 - Fallzahlen und Lagekarte (PDF-Dokument 579,68 KB)

Stand: 21.11.2020, 12:00 Uhr



(Quelle: @A. Hartung - stock.adobe.com)

Corona-Virus: Newsticker

Lesen Sie im Newsticker die aktuellen Meldungen zum Corona-Virus in Oberösterreich. Hier geht es zu den Beiträgen der Landes-Korrespondenz.



(Quelle: @MH - stock.adobe.com)

Kontakt mit Behörden

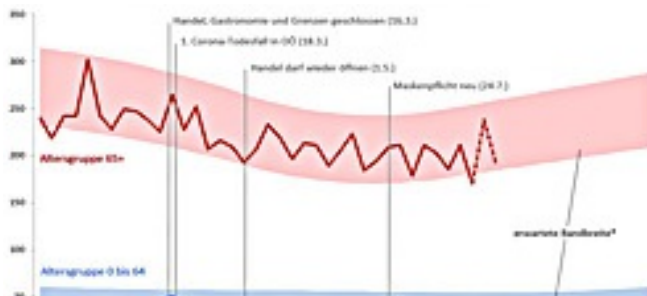
Persönliche Behördengänge sind derzeit nur nach Terminvereinbarung möglich. Wie Sie mit uns in Kontakt treten können, erfahren Sie hier.



(Quelle: @Aliaksandr Marko - stock.adobe.com)

Coronavirus

Informationen über den Coronavirus (SARS-CoV-2) finden Sie hier.

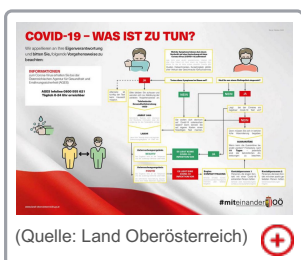



(Quelle: Land OÖ / Abt. Statistik)

Verursachte das Coronavirus in Oberösterreich eine Übersterblichkeit

Hier finden Sie Informationen über die Sterblichkeit seit Beginn der Corona-Krise, sowie eine wöchentlich aktualisierte Grafik der Todesfälle in Oberösterreich.


COVID-19: Was ist zu tun?





(Quelle: Land Oberösterreich) 


Textalternative zum Plakat: COVID-19 - Was ist zu tun?

WEBTIPPS

1450 - Die Nummer zu Ihrer telefonischen Gesundheitsberatung
www.rotekreuz.at 

AGES - Österreichischen Agentur für Gesundheit und Ernährungssicherheit
www.ages.at 

Bundesministerium für Soziales, Gesundheit, Pflege und Konsumentenschutz
www.sozialministerium.at 

Informationen der Weltgesundheitsorganisation WHO zum Corona-Virus-Ausbruch.
World Health Organization (WHO) - www.who.int 

[KONTAKT](#) | [TELEFONBUCH](#) | [IMPRESSUM](#) | [DATENSCHUTZ](#) | [BARRIEREFREIHEIT](#)

Amt der Oö. Landesregierung • 4021 Linz, Landhausplatz 1 • Telefon [\(+43 732\) 77 20-0](tel:+4373277200) • E-Mail post@ooe.gv.at
www.land-oberoesterreich.gv.at

