

Corona-Virus: Aktuelle Informationen

Das Land Oberösterreich stellt Ihnen täglich aktuelle Zahlen und allgemeine Informationen rund um das Corona-Virus zur Verfügung.

Aktueller Stand der Infizierten in Oberösterreich 01.12.2020 21:00 Uhr

Bezirk	Gesamtbevölkerung	Fälle Gesamt *	Fälle Aktuell **	Fälle in Promille zur Gesamtbev.
Linz-Stadt	206.595	7.076	934	4,52
Steyr-Stadt	38.056	1.287	145	3,81
Wels-Stadt	62.470	2.562	279	4,47
Braunau am Inn	105.553	3.245	723	6,85
Eferding	33.178	1.768	117	3,53
Freistadt	66.861	3.004	271	4,05
Gmunden	101.859	3.302	304	2,98
Grieskirchen	64.875	3.172	276	4,25
Kirchdorf	57.071	1.737	291	5,10
Linz-Land	151.371	5.291	806	5,32
Perg	68.968	2.921	446	6,47
Ried im Innkreis	61.690	3.100	402	6,52
Rohrbach	56.545	3.405	334	5,91
Schärding	57.391	2.671	391	6,81
Steyr-Land	60.717	2.462	295	4,86
Urfahr-Umgebung	86.005	4.061	432	5,02
Vöcklabruck	137.297	5.126	483	3,52
Wels-Land	73.777	2.478	322	4,36
Gesamt	1.490.279	58.668	7.251	4,87

* Gesamtzahl aller positiv getesteter Personen

**** Aktuell Infizierte (Gesamt abzüglich Genesener und Verstorbenen), Basis für Promilleberechnung**

Quelle: AGES EMS

- **Quarantäne:** 24.800

- **Verstorben:** 679

Quelle: Meldungen BvBs

- **Hospitalisiert Normal:** 852

- **Hospitalisiert Intensiv:** 152

Quelle: OÖG

Download

COVID-19 - Fallzahlen und Lagekarte (PDF-Dokument 588,08 KB)

Stand: 01.12.2020, 21:00 Uhr



(Quelle: @A. Hartung - stock.adobe.com)

Corona-Virus: Newsticker

Lesen Sie im Newsticker die aktuellen Meldungen zum Corona-Virus in Oberösterreich. Hier geht es zu den Beiträgen der Landes-Korrespondenz.



(Quelle: @MH - stock.adobe.com)

Kontakt mit Behörden

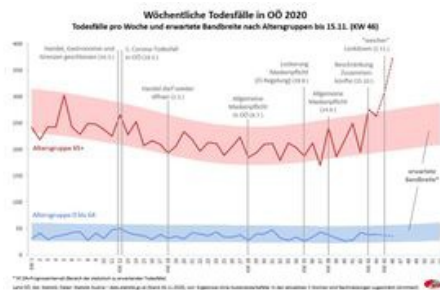
Persönliche Behördengänge sind derzeit nur nach Terminvereinbarung möglich. Wie Sie mit uns in Kontakt treten können, erfahren Sie hier.



(Quelle: @Aliaksandr Marko - stock.adobe.com)

Coronavirus

Informationen über den Coronavirus (SARS-CoV-2) finden Sie hier.

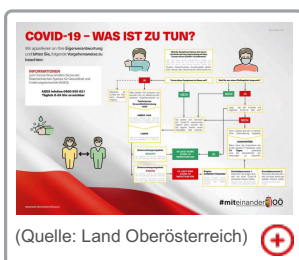


(Quelle: [Abt. Statistik](#))

Verursachte das Coronavirus in Oberösterreich eine Übersterblichkeit

Hier finden Sie Informationen über die Sterblichkeit seit Beginn der Corona-Krise, sowie eine wöchentlich aktualisierte Grafik der Todesfälle in Oberösterreich.


COVID-19: Was ist zu tun?




(Quelle: Land Oberösterreich) 


Textalternative zum Plakat: COVID-19 - Was ist zu tun?

WEBTIPPS

1450 - Die Nummer zu Ihrer telefonischen Gesundheitsberatung
www.rotekreuz.at 

AGES - Österreichischen Agentur für Gesundheit und Ernährungssicherheit
www.ages.at 

Bundesministerium für Soziales, Gesundheit, Pflege und Konsumentenschutz
www.sozialministerium.at 

Informationen der Weltgesundheitsorganisation WHO zum Corona-Virus-Ausbruch.
World Health Organization (WHO) - www.who.int 

[KONTAKT](#) | [TELEFONBUCH](#) | [IMPRESSUM](#) | [DATENSCHUTZ](#) | [BARRIEREFREIHEIT](#)

Amt der Oö. Landesregierung • 4021 Linz, Landhausplatz 1 • Telefon [\(+43 732\) 77 20-0](tel:+4373277200) • E-Mail post@ooe.gv.at
www.land-oberoesterreich.gv.at

