

Corona-Virus: Aktuelle Informationen

Das Land Oberösterreich stellt Ihnen täglich aktuelle Zahlen und allgemeine Informationen rund um das Corona-Virus zur Verfügung.

Aktueller Stand der Infizierten in Oberösterreich 02.12.2020 17:00 Uhr

Bezirk	Gesamtbevölkerung	Fälle Gesamt *	Fälle Aktuell **	Fälle in Promille zur Gesamtbev.
Linz-Stadt	206.595	7.109	928	4,49
Steyr-Stadt	38.056	1.291	122	3,21
Wels-Stadt	62.470	2.601	285	4,56
Braunau am Inn	105.553	3.319	709	6,72
Eferding	33.178	1.780	67	2,02
Freistadt	66.861	3.010	255	3,81
Gmunden	101.859	3.367	342	3,36
Grieskirchen	64.875	3.193	173	2,67
Kirchdorf	57.071	1.744	246	4,31
Linz-Land	151.371	5.317	756	4,99
Perg	68.968	2.959	381	5,52
Ried im Innkreis	61.690	3.120	379	6,14
Rohrbach	56.545	3.405	288	5,09
Schärding	57.391	2.720	398	6,93
Steyr-Land	60.717	2.473	260	4,28
Urfahr-Umgebung	86.005	4.094	436	5,07
Vöcklabruck	137.297	5.147	445	3,24
Wels-Land	73.777	2.519	304	4,12
Gesamt	1.490.279	59.168	6.774	4,55

* Gesamtzahl aller positiv getesteter Personen

**** Aktuell Infizierte (Gesamt abzüglich Genesener und Verstorbenen), Basis für Promilleberechnung**

Quelle: AGES EMS

- **Quarantäne:** 24.831

- **Verstorben:** 697

Quelle: Meldungen BvBs

- **Hospitalisiert Normal:** 786

- **Hospitalisiert Intensiv:** 151

Quelle: OÖG

Download

COVID-19 - Fallzahlen und Lagekarte (PDF-Dokument 584,8 KB)

Stand: 02.12.2020, 17:00 Uhr



(Quelle: @A. Hartung - stock.adobe.com)

Corona-Virus: Newsticker

Lesen Sie im Newsticker die aktuellen Meldungen zum Corona-Virus in Oberösterreich. Hier geht es zu den Beiträgen der Landes-Korrespondenz.



(Quelle: @MH - stock.adobe.com)

Kontakt mit Behörden

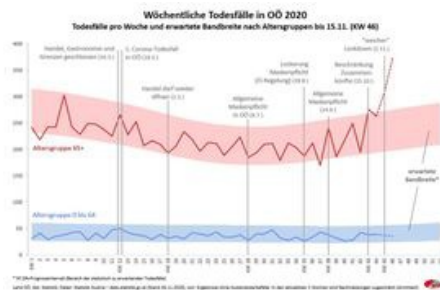
Persönliche Behördengänge sind derzeit nur nach Terminvereinbarung möglich. Wie Sie mit uns in Kontakt treten können, erfahren Sie hier.



(Quelle: @Aliaksandr Marko - stock.adobe.com)

Coronavirus

Informationen über den Coronavirus (SARS-CoV-2) finden Sie hier.

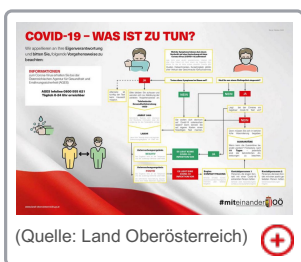


(Quelle: [Abt. Statistik](#))

Verursachte das Coronavirus in Oberösterreich eine Übersterblichkeit

Hier finden Sie Informationen über die Sterblichkeit seit Beginn der Corona-Krise, sowie eine wöchentlich aktualisierte Grafik der Todesfälle in Oberösterreich.


COVID-19: Was ist zu tun?




(Quelle: Land Oberösterreich) 


Textalternative zum Plakat: COVID-19 - Was ist zu tun?

WEBTIPPS

1450 - Die Nummer zu Ihrer telefonischen Gesundheitsberatung
www.rotekreuz.at 

AGES - Österreichischen Agentur für Gesundheit und Ernährungssicherheit
www.ages.at 

Bundesministerium für Soziales, Gesundheit, Pflege und Konsumentenschutz
www.sozialministerium.at 

Informationen der Weltgesundheitsorganisation WHO zum Corona-Virus-Ausbruch.
World Health Organization (WHO) - www.who.int 

[KONTAKT](#) | [TELEFONBUCH](#) | [IMPRESSUM](#) | [DATENSCHUTZ](#) | [BARRIEREFREIHEIT](#)

Amt der Oö. Landesregierung • 4021 Linz, Landhausplatz 1 • Telefon [\(+43 732\) 77 20-0](tel:+4373277200) • E-Mail post@ooe.gv.at
www.land-oberoesterreich.gv.at

