

Corona-Virus: Aktuelle Informationen

Das Land Oberösterreich stellt Ihnen täglich aktuelle Zahlen und allgemeine Informationen rund um das Corona-Virus zur Verfügung.

Aktueller Stand der Infizierten in Oberösterreich 12.12.2020 17:00 Uhr

Bezirk	Gesamtbevölkerung	Fälle Gesamt *	Fälle Aktuell **	Fälle in Promille zur Gesamtbev.
Linz-Stadt	206.595	7.818	740	3,58
Steyr-Stadt	38.056	1.399	80	2,10
Wels-Stadt	62.470	2.829	175	2,80
Braunau am Inn	105.553	3.801	487	4,61
Eferding	33.178	1.920	106	3,19
Freistadt	66.861	3.260	184	2,75
Gmunden	101.859	3.792	398	3,91
Grieskirchen	64.875	3.444	203	3,13
Kirchdorf	57.071	1.972	174	3,05
Linz-Land	151.371	5.816	498	3,29
Perg	68.968	3.208	181	2,62
Ried im Innkreis	61.690	3.347	204	3,31
Rohrbach	56.545	3.576	140	2,48
Schärding	57.391	3.088	345	6,01
Steyr-Land	60.717	2.687	168	2,77
Urfahr-Umgebung	86.005	4.384	210	2,44
Vöcklabruck	137.297	5.775	473	3,45
Wels-Land	73.777	2.702	158	2,14
Gesamt	1.490.279	64.818	4.924	3,30

* Gesamtzahl aller positiv getesteter Personen

**** Aktuell Infizierte (Gesamt abzüglich Genesener und Verstorbenen), Basis für Promilleberechnung**

Quelle: AGES EMS

- **Quarantäne:** 17.454

- **Verstorben:** 911

Quelle: Meldungen BvBs

- **Hospitalisiert Normal:** 620

- **Hospitalisiert Intensiv:** 124

Quelle: OÖG

Download

COVID-19 - Fallzahlen und Lagekarte (PDF-Dokument 568,6 KB)

Stand: 12.12.2020, 17:00 Uhr



(Quelle: @A. Hartung - stock.adobe.com)

Corona-Virus: Newsticker

Lesen Sie im Newsticker die aktuellen Meldungen zum Corona-Virus in Oberösterreich. Hier geht es zu den Beiträgen der Landes-Korrespondenz.



(Quelle: @MH - stock.adobe.com)

Kontakt mit Behörden

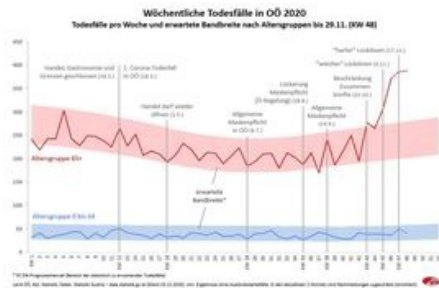
Persönliche Behördengänge sind derzeit nur nach Terminvereinbarung möglich. Wie Sie mit uns in Kontakt treten können, erfahren Sie hier.



(Quelle: @Aliaksandr Marko - stock.adobe.com)

Coronavirus

Informationen über den Coronavirus (SARS-CoV-2) finden Sie hier.

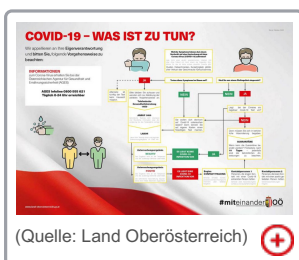


(Quelle: [Abt. Statistik](#))

Verursachte das Coronavirus in Oberösterreich eine Übersterblichkeit

Hier finden Sie Informationen über die Sterblichkeit seit Beginn der Corona-Krise, sowie eine wöchentlich aktualisierte Grafik der Todesfälle in Oberösterreich.


COVID-19: Was ist zu tun?





(Quelle: Land Oberösterreich) 

Textalternative zum Plakat: COVID-19 - Was ist zu tun?

WEBTIPPS

1450 - Die Nummer zu Ihrer telefonischen Gesundheitsberatung
www.ropeskreuz.at 

AGES - Österreichischen Agentur für Gesundheit und Ernährungssicherheit
www.ages.at 

Bundesministerium für Soziales, Gesundheit, Pflege und Konsumentenschutz
www.sozialministerium.at 

Informationen der Weltgesundheitsorganisation WHO zum Corona-Virus-Ausbruch.
World Health Organization (WHO) - www.who.int

[KONTAKT](#) | [TELEFONBUCH](#) | [IMPRESSUM](#) | [DATENSCHUTZ](#) | [BARRIEREFREIHEIT](#)

Amt der Oö. Landesregierung • 4021 Linz, Landhausplatz 1 • Telefon [\(+43 732\) 77 20-0](tel:+4373277200) • E-Mail post@ooe.gv.at
www.land-oberoesterreich.gv.at

