

## Corona-Virus: Aktuelle Informationen

**Das Land Oberösterreich stellt Ihnen täglich aktuelle Zahlen und allgemeine Informationen rund um das Corona-Virus zur Verfügung.**



Das COVID-19-Dashboard des Landes Oberösterreich informiert Sie übersichtlich über die aktuelle Situation in Oberösterreich.

**COVID-19-Dashboard: Aktuelle Zahlen aus Oberösterreich**



(Quelle: ©BillionPhotos.com - stock.adobe.com)

Aktueller Stand der Infizierten in Oberösterreich 02.02.2021 17:00 Uhr

| Bezirk                 | Gesamtbevölkerung | Fälle Aktiv | Fälle Gesamt | relativ aktiv Positive * | relativ gesamt Positive * |
|------------------------|-------------------|-------------|--------------|--------------------------|---------------------------|
| Linz (Stadt)           | 206.595           | 78          | 9.271        | 38                       | 4.488                     |
| Steyr (Stadt)          | 38.056            | 15          | 1.671        | 39                       | 4.391                     |
| Wels (Stadt)           | 62.470            | 77          | 3.428        | 123                      | 5.487                     |
| Braunau am Inn         | 105.553           | 163         | 5.138        | 154                      | 4.868                     |
| Eferding               | 33.178            | 46          | 2.182        | 139                      | 6.577                     |
| Freistadt              | 66.861            | 58          | 4.002        | 87                       | 5.986                     |
| Gmunden                | 101.859           | 202         | 5.507        | 198                      | 5.406                     |
| Grieskirchen           | 64.875            | 70          | 4.180        | 108                      | 6.443                     |
| Kirchdorf an der Krems | 57.071            | 36          | 2.775        | 63                       | 4.862                     |
| Linz-Land              | 151.371           | 152         | 7.000        | 100                      | 4.624                     |
| Perg                   | 68.968            | 102         | 3.970        | 148                      | 5.756                     |
| Ried im Innkreis       | 61.690            | 95          | 4.132        | 154                      | 6.698                     |
| Rohrbach               | 56.545            | 40          | 4.217        | 71                       | 7.458                     |
| Schärding              | 57.391            | 64          | 3.954        | 112                      | 6.890                     |

| Bezirk          | Gesamtbevölkerung | Fälle Aktiv  | Fälle Gesamt  | relativ aktiv Positive * | relativ gesamt Positive * |
|-----------------|-------------------|--------------|---------------|--------------------------|---------------------------|
| Steyr-Land      | 60.717            | 28           | 3.265         | 46                       | 5.377                     |
| Urfahr-Umgebung | 86.005            | 68           | 4.890         | 79                       | 5.686                     |
| Vöcklabruck     | 137.297           | 174          | 7.517         | 127                      | 5.475                     |
| Wels-Land       | 73.777            | 89           | 3.483         | 121                      | 4.721                     |
| <b>Gesamt</b>   | <b>1.490.279</b>  | <b>1.557</b> | <b>80.582</b> |                          |                           |

\* bezogen pro 100.000 Einwohner

Quelle: AGES EMS

- **Quarantäne:** 4.125
- **Verstorben:** 1.469

Quelle: Meldungen BvBs

- **Hospitalisiert Normal:** 151
- **Hospitalisiert Intensiv:** 31

Quelle: OÖG



(Quelle: @MH - stock.adobe.com)

## Kontakt mit Behörden

Persönliche Behördengänge sind derzeit nur nach Terminvereinbarung möglich. Wie Sie mit uns in Kontakt treten können, erfahren Sie hier.



(Quelle: @A. Hartung - stock.adobe.com)

## Corona-Virus: Newsticker

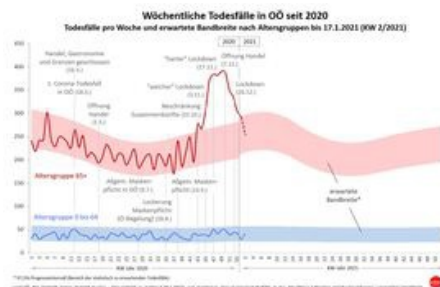
Lesen Sie im Newsticker die aktuellen Meldungen zum Corona-Virus in Oberösterreich. Hier geht es zu den Beiträgen der Landes-Korrespondenz.



(Quelle: @Aliaksandr Marko - stock.adobe.com)

## Coronavirus

Informationen über den Coronavirus (SARS-CoV-2) finden Sie hier.

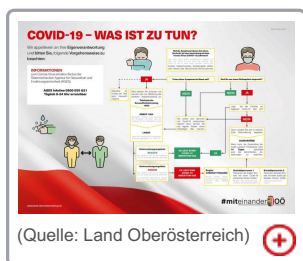


(Quelle: [Abt. Statistik](#))

## Verursachte das Coronavirus in Oberösterreich eine Übersterblichkeit

Hier finden Sie Informationen über die Sterblichkeit seit Beginn der Corona-Krise, sowie eine wöchentlich aktualisierte Grafik der Todesfälle in Oberösterreich.

# COVID-19: Was ist zu tun?



## Textalternative zum Plakat: COVID-19 - Was ist zu tun?

### WEBTIPPS

1450 - Die Nummer zu Ihrer telefonischen Gesundheitsberatung

**Homepage Gesundheitsberatung 1450** [↗](#)

AGES - Österreichischen Agentur für Gesundheit und Ernährungssicherheit

**www.ages.at** [↗](#)

Bundesministerium für Soziales, Gesundheit, Pflege und Konsumentenschutz

**www.sozialministerium.at** [↗](#)

Informationen der Weltgesundheitsorganisation WHO zum Corona-Virus-Ausbruch.

**World Health Organization (WHO) - www.who.int** [↗](#)

KONTAKT | TELEFONBUCH | IMPRESSUM | DATENSCHUTZ | BARRIEREFREIHEIT

Amt der Oö. Landesregierung • 4021 Linz, Landhausplatz 1 • Telefon [\(+43 732\) 77 20-0](tel:+4373277200) • E-Mail [post@ooe.gv.at](mailto:post@ooe.gv.at)

[www.land-oberoesterreich.gv.at](http://www.land-oberoesterreich.gv.at)

