

## Corona-Virus: Aktuelle Informationen

**Das Land Oberösterreich stellt Ihnen täglich aktuelle Zahlen und allgemeine Informationen rund um das Corona-Virus zur Verfügung.**



(Quelle: ©BillionPhotos.com - stock.adobe.com)

Das COVID-19-Dashboard des Landes Oberösterreich informiert Sie übersichtlich über die aktuelle Situation in Oberösterreich.

**COVID-19-Dashboard: Aktuelle Zahlen aus Oberösterreich**

Aktueller Stand der Infizierten in Oberösterreich 02.02.2021 17:00 Uhr

Bezirk	Gesamtbevölkerung	Fälle Aktiv	Fälle Gesamt	relativ aktiv Positive *	relativ gesamt Positive *
Linz (Stadt)	206.595	78	9.271	38	4.488
Steyr (Stadt)	38.056	15	1.671	39	4.391
Wels (Stadt)	62.470	77	3.428	123	5.487
Braunau am Inn	105.553	163	5.138	154	4.868
Eferding	33.178	46	2.182	139	6.577
Freistadt	66.861	58	4.002	87	5.986
Gmunden	101.859	202	5.507	198	5.406
Grieskirchen	64.875	70	4.180	108	6.443
Kirchdorf an der Krems	57.071	36	2.775	63	4.862
Linz-Land	151.371	152	7.000	100	4.624
Perg	68.968	102	3.970	148	5.756
Ried im Innkreis	61.690	95	4.132	154	6.698
Rohrbach	56.545	40	4.217	71	7.458
Schärding	57.391	64	3.954	112	6.890

Bezirk	Gesamtbevölkerung	Fälle Aktiv	Fälle Gesamt	relativ aktiv Positive *	relativ gesamt Positive *
Steyr-Land	60.717	28	3.265	46	5.377
Urfahr-Umgebung	86.005	68	4.890	79	5.686
Vöcklabruck	137.297	174	7.517	127	5.475
Wels-Land	73.777	89	3.483	121	4.721
<b>Gesamt</b>	<b>1.490.279</b>	<b>1.557</b>	<b>80.582</b>		

\* bezogen pro 100.000 Einwohner

Quelle: AGES EMS

- **Quarantäne:** 4.125
- **Verstorben:** 1.469

Quelle: Meldungen BvBs

- **Hospitalisiert Normal:** 151
- **Hospitalisiert Intensiv:** 31

Quelle: OÖG



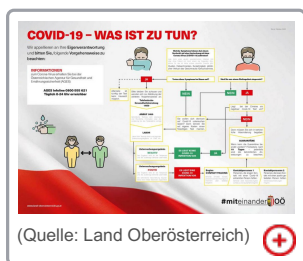
(Quelle: @MH - stock.adobe.com)

## Kontakt mit Behörden

Persönliche Behördengänge sind derzeit nur nach Terminvereinbarung möglich. Wie Sie mit uns in Kontakt treten können, erfahren Sie hier.



# COVID-19: Was ist zu tun?



## Textalternative zum Plakat: COVID-19 - Was ist zu tun?

### WEBTIPPS

1450 - Die Nummer zu Ihrer telefonischen Gesundheitsberatung

**Homepage Gesundheitsberatung 1450** [↗](#)

AGES - Österreichischen Agentur für Gesundheit und Ernährungssicherheit

**www.ages.at** [↗](#)

Bundesministerium für Soziales, Gesundheit, Pflege und Konsumentenschutz

**www.sozialministerium.at** [↗](#)

Informationen der Weltgesundheitsorganisation WHO zum Corona-Virus-Ausbruch.

**World Health Organization (WHO) - www.who.int** [↗](#)

KONTAKT | TELEFONBUCH | IMPRESSUM | DATENSCHUTZ | BARRIEREFREIHEIT

Amt der Oö. Landesregierung • 4021 Linz, Landhausplatz 1 • Telefon [\(+43 732\) 77 20-0](tel:+4373277200) • E-Mail [post@ooe.gv.at](mailto:post@ooe.gv.at)

[www.land-oberoesterreich.gv.at](http://www.land-oberoesterreich.gv.at)

