

# Infecciones por coronavirus



Acerca de

Recursos de información

Capacitación

Preguntas y



Inicio > COVID-19

## INFORMACIÓN SOBRE COVID-19

COVID-19

Ministerio de Salud Pública de Cuba: estrategia e indicaciones

Observatorio científico

Catálogo de publicaciones

Libros y monografías

Buscadores, bases de datos y herramientas

Boletines y sitios de noticias

Enlaces a sitios web

Información a los viajeros

Agente infeccioso

Vigilancia, síntomas y definición de caso

Pruebas de laboratorio. Guías técnicas

Atención a pacientes y contactos. Guías y protocolos

Tratamiento terapéutico. Protocolos y medicamentos

Prevención y control de infecciones

Reducción de la transmisión de animales a humanos

Acciones de preparación y respuesta

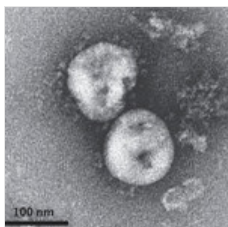
Multimedias y podcast

Información para el público

Preguntas frecuentes: COVID-19

Volver a Información Básica

## COVID-19



Información sobre la COVID-19, enfermedad provocada por el nuevo coronavirus identificado en China en diciembre de 2019, obtenida de fuentes oficiales, dirigida especialmente a los profesionales y técnicos de la salud involucrados en la vigilancia y el control de la epidemia, incluyendo información establecida para orientar a la población.

## Situación epidemiológica

Datos oficiales de la Organización Mundial de la Salud en tiempo real: 1 de agosto

|            |         |     |
|------------|---------|-----|
| 17 354 751 | 674 291 | 216 |
|------------|---------|-----|

Casos confirmados por laboratorio\*

Muertes asociadas a la enfermedad\*

Países/territorios/áreas afectadas\*

\* Acumulados desde el 31 de diciembre de 2019

FUENTES:

WHO. Coronavirus disease 2019

WHO. Situation reports

OTROS:

COVID-9 en Las Américas. Reportes OPS

Jonhs Hopkins. University & Medicine.

COVID-19 map

Datos del Minsap sobre COVID-19 en Cuba: 31 de julio

|                            |     |                            |                 |
|----------------------------|-----|----------------------------|-----------------|
| 2 633<br>(25 nuevos casos) | 265 | 2 367<br>(12 nuevas altas) | 87<br>(0 nueva) |
|----------------------------|-----|----------------------------|-----------------|

Casos confirmados por laboratorio\*

Casos hospitalizados con sospecha (no acumulativo)

Pacientes recuperados\*

Muertes asociadas a la enfermedad\*

\* Acumulados desde el 11 de marzo de 2020

FUENTES:

Ministerio de Salud Pública de Cuba

Cubadebate

## Recomendación de hoy



El uso de mascarillas (nasobuco) debe formar parte de una estrategia integral que incluya medidas destinadas a eliminar la transmisión y salvar vidas; pero la utilización de una mascarilla no basta para proporcionar un nivel adecuado de protección contra la COVID-19. También es necesario mantener una distancia física mínima de un metro con otras personas, lavarse las manos frecuentemente y evitar tocarse la cara y la mascarilla. (OMS).

## Acceso rápido a la información

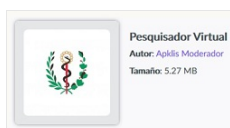
EN EL MÓVIL



PsiConSalud (apk)

Acceso a información acerca de las reacciones emocionales más frecuentes ante una situación de crisis formas de afrontarlas.

- Descargar la app desde Infomed
- Descargar la app desde Aplkis



Pesquisador Virtual COVID 19 (en línea)

Herramienta que recauda información sobre el estado de salud de la población complementando el proceso de pesquisa activa sobre la COVID-19.

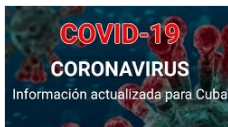
- [Descargar la app desde Etecsa](#)
- [Descargar la app desde Apls](#)



#### COVID19 CUBADATA

Datos en tiempo real de la evolución de la epidemia de COVID-19 en Cuba. También ofrece una aplicación móvil para sistema Android.

- [Descargar la app desde Apls](#)
- [Acceda al sitio web desde CUSOBU](#)



#### COVID-19-InfoCU

Reciba en su móvil información actualizada del Minsap sobre COVID-19 en Cuba. El *app* actualiza sus contenidos desde la red *wifi* o de datos móviles.

- [Descargar la app desde Infomed](#)
- [Descargar la app desde Apls](#)

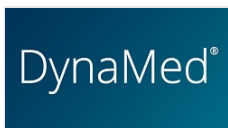


#### WHO Academy y WHO Info

Herramientas de apoyo a los profesionales de la salud durante la COVID-19 y para informar al público en general. Descargar desde GooglePlay:

- [Descargar la app WHO Academy](#) (para profesionales)
- [Descargar la app WHO Info](#) (para público)

### EVIDENCIA DE LA PRÁCTICA MÉDICA



#### DynaMed COVID-19

Herramienta gerenciada por EBSCO que ofrece contenido basado en evidencia actualizado y preciso para los médicos en ejercicio. Su equipo multidisciplinario examina sistemática y objetivamente literatura científica para convertirla en información clínica.

[Dynamed COVID-19. Julio 6 de 2020 \(traducida por especialistas del CNICM\)](#)

### NOTICIAS EN EL SITIO

[Vigilancia epidemiológica, impostergable en época de coronavirus](#)

01/08/2020

[OMS alerta que los efectos de la crisis sanitaria del coronavirus se sentirán durante décadas](#)

01/08/2020

[Nota informativa sobre la COVID-19 en Cuba: 31 de julio](#)

01/08/2020

[Reporta Vietnam su primer fallecido por COVID-19](#)

31/07/2020

[Apenas empezamos a entender cómo el COVID-19 afecta al cerebro](#)

31/07/2020

[Inaugurada planta de producción de péptidos sintéticos utilizados en tratamiento a pacientes con COVID-19](#)

31/07/2020

[Publicaciones anteriores](#)

### SITIOS WEB Y MEDIOS DE COMUNICACIÓN OFICIALES

| CDC  | OMS  | Otras fuentes   |
|--|--|---|
| Total de casos en Estados Unidos                 | Total de casos por países en el mundo. OMS                           | Total de casos por países en las Américas. OPS                            |
| Novel Coronavirus 2019 (vea el sitio en español) | Cursos en línea para trabajadores de la salud (en varios idiomas) !! | NCBI. Nucleotid: Severe acute respiratory syndrome coronavirus 2 data hub |
| Symptoms & Testing                               | Clinical care  | Canal Caribe  |
| Prevent Getting Sick                             | Consejos para la población acerca de los rumores sobre COVID-19      | Cubadebate  |
| Daily Life & Coping                              | Country-level coordination, planning, and monitoring                 | CNN en español  |
| If You Are Sick                                  | Critical preparedness, readiness and response actions for COVID-19   | EFE. Agencia española de noticias   |
| People Who Need Extra Precautions                | Early investigation protocols  | Fundéu. Coronavirus: claves de escritura                                  |

|  |  |   |
|--|--|---|
| Travel   | Guidance for schools, workplaces & institutions            |   |
| Schools, Workplaces & Community Locations                | Health topics/Coronavirus                                  | Global Health Now. Coronaviruses  |
| Healthcare Professionals                                 | Humanitarian operations, camps and other fragile settings  | Google Map. Coronavirus   |
| Evaluating and Testing PUI                               | Infection protection and control / WASH                    | Harvard Health Publishing Coronavirus Resource Cente. Coronavirus Resource Center       |
| Postmortem Guidance                                      | Mapa y estadística en tiempo real                          | HispanTV  |
| Interim Guidance for EMS                                 | Media resources  | Johns Hopkins. University & Medicine. Coronavirus Resource Center. News and Information |
| Infection Control  | Naming the coronavirus disease (COVID-19)                  | Johns Hopkins CSSE Data Repository for 2019 Novel Coronavirus COVID-19 (2019-nCoV)      |
| Clinical Care  | National laboratories                                      | Juventud técnica. Casa Editora Abril  |
| What Healthcare Personnel Should Know                    | Operational support and logistics                          | Naciones Unidas   |
| Strategies to Optimize PPE & Equipment                   | Points of entry / mass gatherings                          | National Geographic en español  |
| Healthcare Personnel with Potential Exposure to COVID-19 | Protect yourself   | Periódico Granma  |
| Preparedness Resources                                   | Risk communication and community engagement                | Prensa Latina   |
| Implementing Home Care                                   | Reduction of transmission from animals to humans           | Reuters News  |
| Healthcare Facilities                                    | Research and Development                                   | Rusia Today   |
| Laboratories   | Surveillance, rapid response teams, and case investigation | Telesur   |
| CDC Response   | Travel advice  | Worldometer – COVID-19 Outbreak Update  |
| Human Coronavirus Types                                  | Your questions answered                                    |   |

Primeras comunicaciones:

- Primer reporte OMS | Neumonía de causa desconocida en China – 05/01/2020
- OPS. AlertaEpidemiológica. Nuevo coronavirus (nCoV) – 16/01/2020
- CDC. Update and Interim Guidance on Outbreak of 2019 Novel Coronavirus (2019-nCoV) in Wuhan, China – 17/01/2020

**Políticas del Portal.** Los contenidos que se encuentran en Infomed están dirigidos fundamentalmente a profesionales de la salud. La información que suministramos no debe ser utilizada, bajo ninguna circunstancia, como base para realizar diagnósticos médicos, procedimientos clínicos, quirúrgicos o análisis de laboratorio, ni para la prescripción de tratamientos o medicamentos, sin previa orientación médica.

**Lic. Tania Izquierdo Pamias:** Editor principal | Especialista en Gestión de Información : Centro Nacional de Información de Ciencias Médicas, Infomed | Calle 27 No. 110 e/ M y N, Plaza de la Revolución, La Habana, 10400, Cuba | Teléfs: 7833 5421, Horario de atención: lunes a viernes, de 8:30 a.m. a 5:00 p.m.