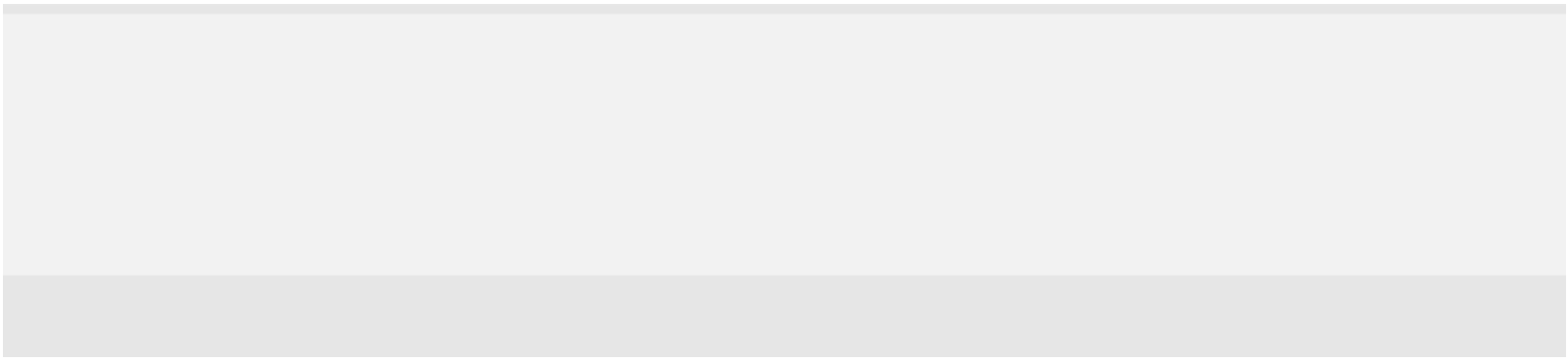


# ecciones por coronavirus

	<a href="#">Acerca de</a>	<a href="#">Recursos de información</a>	<a href="#">Capacitación</a>	<a href="#">Preguntas y respuestas</a>
--	---------------------------	---	------------------------------	--

Inicio > COVID-19



COVID-19

Ministerio de Salud Pública de Cuba: estrategia e indicaciones

Observatorio científico

Catálogo de publicaciones

Libros y monografías

Buscadores, bases de datos y herramientas

Boletines y sitios de noticias

Enlaces a sitios web

Información a los viajeros

Agente infeccioso

Vigilancia, síntomas y definición de caso

Pruebas de laboratorio. Guías técnicas

Atención a pacientes y contactos. Guías y protocolos

Tratamiento terapéutico. Protocolos y medicamentos

Prevención y control de infecciones

Reducción de la transmisión de animales a humanos

Acciones de preparación y respuesta

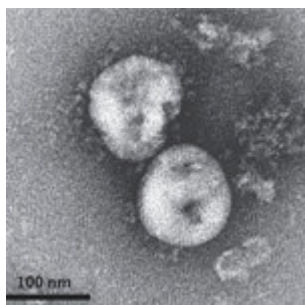
Multimedias y podcast

Información para el público

Preguntas frecuentes: COVID-19

Volver a Información Básica

## COVID-19



Información sobre la COVID-19, enfermedad provocada por el nuevo coronavirus identificado en China en diciembre de 2019, obtenida de fuentes oficiales, dirigida especialmente a los profesionales y técnicos de la salud involucrados en la vigilancia y el control de la epidemia, incluyendo información establecida para orientar a la población.

## Situación epidemiológica

Datos oficiales de la Organización Mundial de la Salud en tiempo real: 4 de agosto

<b>18 100 204</b>	<b>690 257</b>	<b>216</b>
<b>Casos confirmados por laboratorio*</b>	<b>Muertes asociadas a la enfermedad*</b>	<b>Países/territorios/áreas afectadas*</b>

\* Acumulados desde el 31 de diciembre de 2019

FUENTES:

WHO. Coronavirus disease 2019

WHO. Situation reports

OTROS:

COVID-9 en Las Américas. Reportes OPS

Jonhs Hopkins. University & Medicine. COVID-19 map

Datos del Minsap sobre COVID-19 en Cuba: 3 de agosto

<b>2 701 (31 nuevos casos)</b>	<b>216</b>	<b>2 382 (9 nuevas altas)</b>	<b>88 (1 nueva)</b>
<b>Casos confirmados por laboratorio*</b>	<b>Casos hospitalizados con sospecha (no acumulativo)</b>	<b>Pacientes recuperados*</b>	<b>Muertes asociadas a la enfermedad*</b>

\* Acumulados desde el 11 de marzo de 2020

FUENTES:

Ministerio de Salud Pública de Cuba

Cubadebate

## Recomendación de hoy



El uso de mascarillas (nasobuco) debe formar parte de una estrategia integral que incluya medidas destinadas a eliminar la transmisión y salvar vidas; pero la utilización de una mascarilla no basta para proporcionar un nivel adecuado de protección contra la COVID-19. También es necesario mantener una distancia física mínima de un metro con otras personas, lavarse las manos frecuentemente y evitar tocarse la cara y la mascarilla. (OMS).

**Políticas del Portal.** Los contenidos que se encuentran en Infomed están dirigidos fundamentalmente a profesionales de la salud. La información que suministramos no debe ser utilizada, bajo ninguna circunstancia, como base para realizar diagnósticos médicos, procedimientos clínicos, quirúrgicos o análisis de laboratorio, ni para la prescripción de tratamientos o medicamentos, sin previa orientación médica.

**Lic. Tania Izquierdo Pamias:** Editor principal | Especialista en Gestión de Información : Centro Nacional de Información de Ciencias Médicas, Infomed | Calle 27 No. 110 e/ M y N, Plaza de la Revolución, La Habana, 10400, Cuba | Teléfs: 7833 5421, Horario de atención: lunes a viernes, de 8:30 a.m. a 5:00 p.m.