

ecciones por coronavirus



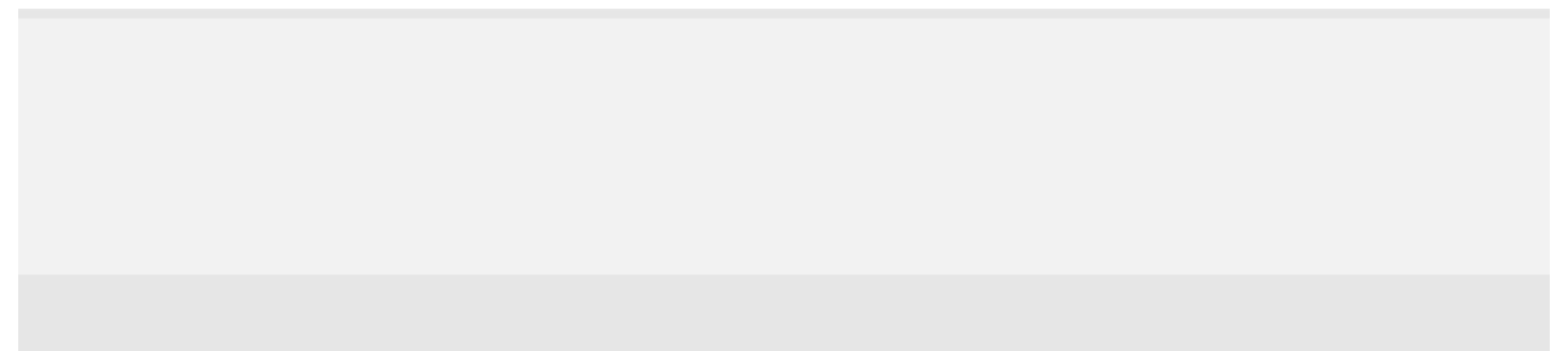
[Acerca de](#)

[Recursos de información](#)

[Capacitación](#)

[Preguntas y respuestas](#)

Inicio > COVID-19



COVID-19

Ministerio de Salud Pública de Cuba: estrategia e indicaciones

Observatorio científico

Catálogo de publicaciones

Libros y monografías

Evidencias y novedades de la práctica médica

Buscadores, bases de datos y herramientas

Boletines y sitios de noticias

Enlaces a sitios web

Información a los viajeros

Agente infeccioso

Vigilancia, síntomas y definición de caso

Pruebas de laboratorio. Guías técnicas

Atención a pacientes y contactos. Guías y protocolos

Tratamiento terapéutico. Protocolos y medicamentos

Prevención y control de infecciones

Reducción de la transmisión de animales a humanos

Acciones de preparación y respuesta

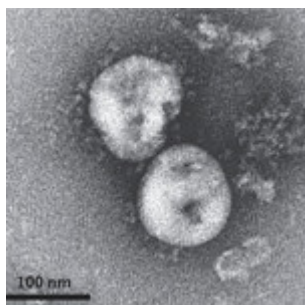
Multimedias y podcast

Información para el público

Preguntas frecuentes: COVID-19

Volver a Información Básica

COVID-19



Información sobre la COVID-19, enfermedad provocada por el nuevo coronavirus identificado en China en diciembre de 2019, obtenida de fuentes oficiales, dirigida especialmente a los profesionales y técnicos de la salud involucrados en la vigilancia y el control de la epidemia, incluyendo información establecida para orientar a la población.

Situación epidemiológica

Datos oficiales de la Organización Mundial de la Salud en tiempo real: 9 de agosto

19 462 112	722 285	216
Casos confirmados por laboratorio*	Muertes asociadas a la enfermedad*	Países/territorios/áreas afectadas*

* Acumulados desde el 31 de diciembre de 2019

FUENTES:

WHO. Coronavirus disease 2019

WHO. Situation reports

OTROS:

COVID-9 en Las Américas. Reportes OPS

Jonhs Hopkins. University & Medicine. COVID-19 map

Datos del Minsap sobre COVID-19 en Cuba: 8 de agosto

2 953 (65 nuevos casos)	412	2 451 (9 nuevas altas)	88 (0 nueva)
Casos confirmados por laboratorio*	Casos hospitalizados con sospecha (no acumulativo)	Pacientes recuperados*	Muertes asociadas a la enfermedad*

* Acumulados desde el 11 de marzo de 2020

FUENTES:

Ministerio de Salud Pública de Cuba

Cubadebate

Recomendación de hoy



Las personas sin síntomas pueden propagar el COVID-19. Si tenemos en cuenta que el coronavirus se propaga principalmente a través del contacto cercano de persona a persona (a una distancia de hasta aproximadamente 6 pies), se deduce que cuanto más cercana y prolongada sea la interacción entre las personas, mayor es el riesgo de propagación de esta enfermedad. Por ello, el **distanciamiento físico** es una de las medidas de prevención cotidiana que se deben tomar.

Políticas del Portal. Los contenidos que se encuentran en Infomed están dirigidos fundamentalmente a profesionales de la salud. La información que suministramos no debe ser utilizada, bajo ninguna circunstancia, como base para realizar diagnósticos médicos, procedimientos clínicos, quirúrgicos o análisis de laboratorio, ni para la prescripción de tratamientos o medicamentos, sin previa orientación médica.

Lic. Tania Izquierdo Pamias: Editor principal | Especialista en Gestión de Información : Centro Nacional de Información de Ciencias Médicas, Infomed | Calle 27 No. 110 e/ M y N, Plaza de la Revolución, La Habana, 10400, Cuba | Teléfs: 7833 5421, Horario de atención: lunes a viernes, de 8:30 a.m. a 5:00 p.m.