

# Infecciones por coronavirus



Acerca de

Recursos de información

Capacitación

Preguntas y



Inicio > COVID-19

## INFORMACIÓN SOBRE COVID-19

COVID-19

Ministerio de Salud Pública de Cuba: estrategia e indicaciones

Observatorio científico

Catálogo de publicaciones

Libros y monografías

Evidencias y novedades de la práctica médica

Buscadores, bases de datos y herramientas

Boletines y sitios de noticias

Enlaces a sitios web

Información a los viajeros

Agente infeccioso

Vigilancia, síntomas y definición de caso

Pruebas de laboratorio. Guías técnicas

Atención a pacientes y contactos. Guías y protocolos

Tratamiento terapéutico. Protocolos y medicamentos

Prevención y control de infecciones

Reducción de la transmisión de animales a humanos

Acciones de preparación y respuesta

Multimedias y podcast

Información para el público

Preguntas frecuentes: COVID-19

Volver a Información Básica

## PRENSA LATINA: COVID-19

Pandemia de Covid-19 en México será larga admiten autoridades

OPS alerta sobre incremento de casos de VIH en América Latina

Superan pandemia 10 millones de pacientes en sur de Asia

Presentarán en Brasil prueba para identificar Covid-19 por saliva

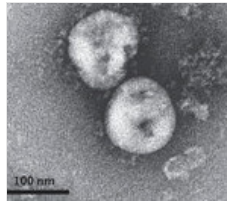
Bolivia levanta restricciones sanitarias para reactivar economía

Sobrepasa Sudáfrica los 790 mil casos acumulados de Covid-19

Advierten en Uruguay de aumento de Covid-19 por comportamiento social

Reino Unido niega que impondrá pasaportes de

## COVID-19



Información sobre la COVID-19, enfermedad provocada por el nuevo coronavirus identificado en China en diciembre de 2019, obtenida de fuentes oficiales autorizadas, dirigida especialmente a los profesionales y técnicos de la salud. Se incluye también información establecida para orientar a la población.

## Situación epidemiológica

Datos oficiales de la Organización Mundial de la Salud en tiempo real: 1° de diciembre

<b>62 844 837</b>	<b>1 465 144</b>	<b>216</b>
-------------------	------------------	------------

Casos confirmados por laboratorio\*

Muertes asociadas a la enfermedad\*

Países/territorios/áreas afectadas\*

\* Acumulados desde el 31 de diciembre de 2019

FUENTES:

WHO. Coronavirus disease COVID-19 Dashboard

WHO. Situation reports

OTROS:

COVID-9 en Las Américas. Reportes OPS

Jonhs Hopkins. University & Medicine.

COVID-19 map

Datos del Minsap sobre COVID-19 en Cuba: 30 de noviembre

<b>8 381</b> (97 nuevos casos)	<b>736</b>	<b>7 658</b> (27 nuevas altas)	<b>136</b> (1 nueva)
-----------------------------------	------------	-----------------------------------	-------------------------

Casos confirmados por laboratorio\*

Casos sospechosos (no acumulativo)

Pacientes recuperados\*

Muertes asociadas a la enfermedad\*

\* Acumulados desde el 11 de marzo de 2020

FUENTES:

Ministerio de Salud Pública de Cuba

Cubadebate

## Recomendación de hoy



Tenemos el reto de modificar comportamientos y adoptar un mayor autocuidado y responsabilidad. Para ello son vitales el uso correcto del nasobufo, el lavado frecuente de las manos, la limpieza de lugares, ventilación y desinfección de espacios públicos, el distanciamiento, la autopesquisa, la asistencia inmediata al médico ante cualquier síntoma, la práctica de ejercicios físicos al aire libre y asumir nuevas formas de demostrar afecto ([Códigos de vida](#)).

## Acceso rápido a la información

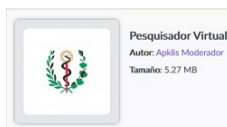
EN EL MÓVIL



PsiConSalud (apk)

Acceso a información acerca de las reacciones emocionales más frecuentes ante una situación de crisis formas de afrontarlas.

- [Descargar la app desde Infomed](#)
- [Descargar la app desde Aplkis](#)



Pesquisador Virtual COVID 19 (en línea)

inmunidad para Covid-19

Etiopía llega a 110 mil 74 contagios por Covid-19

Frente Amplio uruguayo reclama medidas ante propagación de Covid-19

Herramienta que recauda información sobre el estado de salud de la población complementando el proceso de pesquisa activa sobre la COVID-19.

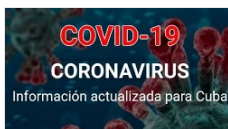
- [Descargar la app desde Etecsa](#)
- [Descargar la app desde Apla](#)



#### COVID19 CUBADATA

Datos en tiempo real de la evolución de la epidemia de COVID-19 en Cuba. También ofrece una aplicación móvil para sistema Android.

- [Descargar la app desde Apla](#)
- [Acceda al sitio web desde CUSOBU](#)



#### COVID-19-InfoCU

Reciba en su móvil información actualizada del Minsap sobre COVID-19 en Cuba. El *app* actualiza sus contenidos desde la red *wifi* o de datos móviles.

- [Descargar la app desde Infomed](#)
- [Descargar la app desde Apla](#)

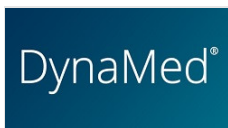


#### WHO Academy y WHO Info

Herramientas de apoyo a los profesionales de la salud durante la COVID-19 y para informar al público en general. Descargar desde GooglePlay:

- [Descargar la app WHO Academy](#) (para profesionales)
- [Descargar la app WHO Info](#) (para público)

### EVIDENCIA DE LA PRÁCTICA MÉDICA



#### DynaMed COVID-19

Herramienta gerenciada por EBSCO que ofrece contenido basado en evidencia actualizado y preciso para los médicos en ejercicio. Su equipo multidisciplinario examina sistemática y objetivamente literatura científica para convertirla en información clínica.

[DynaMed COVID-19 Noviembre 18 de 2020](#) (traducida por especialistas del CNICM)

### NOTICIAS EN EL SITIO

[Protocolo: seguimiento al paciente con persistencia de síntomas pos-COVID-19](#)  
30/11/2020

[Declaración conjunta sobre protección de datos y privacidad en la respuesta a la COVID-19](#)  
30/11/2020

[Nota informativa sobre la COVID-19 en Cuba: 29 de noviembre](#)  
30/11/2020

[Estudio sugiere que el coronavirus ya existía en cuatro continentes antes de reportarse en Wuhan](#)  
30/11/2020

[Cuba frente a la COVID-19: Protocolo de manejo clínico y la morbi-mortalidad](#)  
29/11/2020

[Nota informativa sobre la COVID-19 en Cuba: 28 de noviembre](#)  
29/11/2020

[Publicaciones anteriores](#)

### SITIOS WEB Y MEDIOS DE COMUNICACIÓN OFICIALES

CDC	OMS	Otras fuentes
<a href="#">Total de casos en Estados Unidos</a>	<a href="#">Total de casos por países en el mundo. OMS</a>	<a href="#">Total de casos por países en las Américas. OPS</a>
<a href="#">Novel Coronavirus 2019 (vea el sitio en español)</a>	<a href="#">Cursos en línea para trabajadores de la salud (en varios idiomas) !!</a>	<a href="#">NCBI. Nucleotid: Severe acute respiratory syndrome coronavirus 2 data hub</a>
<a href="#">Symptoms &amp; Testing</a>	<a href="#">Clinical care</a>	<a href="#">Canal Caribe</a>
<a href="#">Prevent Getting Sick</a>	<a href="#">Consejos para la población acerca de los rumores sobre COVID-19</a>	<a href="#">Cubadebate</a>
<a href="#">Cómo protegerse y proteger a los demás</a>	<a href="#">Country-level coordination, planning, and monitoring</a>	<a href="#">CubAhora. Datos con sentido</a>
<a href="#">Daily Life &amp; Coping</a>	<a href="#">Critical preparedness, readiness and response actions for COVID-19</a>	<a href="#">CNN en español</a>
<a href="#">If You Are Sick</a>	<a href="#">Early investigation protocols</a>	<a href="#">EFE. Agencia española de noticias</a>
<a href="#">People Who Need Extra Precautions</a>	<a href="#">Guidance for schools, workplaces &amp; institutions</a>	<a href="#">Fundéu. Coronavirus: claves de escritura</a>
<a href="#">Travel</a>	<a href="#">Health topics/Coronavirus</a>	<a href="#">Tremédica. Glosario sobre COVID-19</a>

Schools, Workplaces & Community Locations	Humanitarian operations, camps and other fragile settings	Global Health Now. Coronaviruses
Healthcare Professionals	Infection protection and control / WASH	Google Map. Coronavirus
Evaluating and Testing PUI	Mapa y estadística en tiempo real	Harvard Health Publishing Coronavirus Resource Cente. Coronavirus Resource Center
Postmortem Guidance	Media resources	HispanTV
Interim Guidance for EMS	Naming the coronavirus disease (COVID-19)	Johns Hopkins. University & Medicine. Coronavirus Resource Center. News and Information
Infection Control	National laboratories	Johns Hopkins CSSE Data Repository for 2019 Novel Coronavirus COVID-19 (2019-nCoV)
Clinical Care	Technical guidance	Juventud técnica. Casa Editora Abril

**Políticas del Portal.** Los contenidos que se encuentran en Infomed están dirigidos fundamentalmente a profesionales de la salud. La información que suministramos no debe ser utilizada, bajo ninguna circunstancia, como base para realizar diagnósticos médicos, procedimientos clínicos, quirúrgicos o análisis de laboratorio, ni para la prescripción de tratamientos o medicamentos, sin previa orientación médica.

**Lic. Tania Izquierdo Pamias:** Editor principal | Especialista en Gestión de Información : Centro Nacional de Información de Ciencias Médicas, Infomed | Calle 27 No. 110 e/ M y N, Plaza de la Revolución, La Habana, 10400, Cuba | Teléfs: 7833 5421, Horario de atención: lunes a viernes, de 8:30 a.m. a 5:00 p.m.