

# Infecciones por coronavirus



Acerca de

Recursos de información

Capacitación

Preguntas y



Inicio > COVID-19

## INFORMACIÓN SOBRE COVID-19

COVID-19

Ministerio de Salud Pública de Cuba: estrategia e indicaciones

Observatorio científico

Catálogo de publicaciones

Libros y monografías

Evidencias y novedades de la práctica médica

Buscadores, bases de datos y herramientas

Boletines y sitios de noticias

Enlaces a sitios web

Información a los viajeros

Agente infeccioso

Vigilancia, síntomas y definición de caso

Pruebas de laboratorio. Guías técnicas

Atención a pacientes y contactos. Guías y protocolos

Tratamiento terapéutico. Protocolos y medicamentos

Prevención y control de infecciones

Reducción de la transmisión de animales a humanos

Acciones de preparación y respuesta

Multimedias y podcast

Información para el público

Preguntas frecuentes: COVID-19

Volver a Información Básica

## PRENSA LATINA: COVID-19

Gobierno de Bolivia por fortalecer respuesta a la Covid-19

Confirman en Italia descenso más lento de curva de Covid-19

Indetenible la Covid-19 en República Dominicana

África ante el abismo por alza de la Covid-19

Libre Kuwait de nueva cepa de Covid-19, asegura ministro

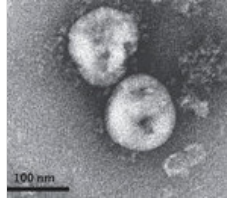
China suspende conexión aérea con Reino Unido

Moscú amplía categorías para vacunación con Sputnik V

Balance diario negativo de Covid-19 en Uruguay

Comienza en Chile campaña de vacunación contra la Covid-19

## COVID-19



Información sobre la COVID-19, enfermedad provocada por el nuevo coronavirus identificado en China en diciembre de 2019, obtenida de fuentes oficiales autorizadas, dirigida especialmente a los profesionales y técnicos de la salud. Se incluye también información establecida para orientar a la población.

## Situación epidemiológica

Datos oficiales de la Organización Mundial de la Salud en tiempo real: 18 de diciembre

|            |           |     |
|------------|-----------|-----|
| 73 275 943 | 1 650 348 | 216 |
|------------|-----------|-----|

Casos confirmados por laboratorio\*

Muertes asociadas a la enfermedad\*

Países/territorios/áreas afectadas\*

\* Acumulados desde el 31 de diciembre de 2019

FUENTES:

WHO. Coronavirus disease COVID-19 Dashboard

WHO. Situation reports

OTROS:

COVID-9 en Las Américas. Reportes OPS

Jonhs Hopkins. University & Medicine. COVID-19 map

Datos del Minsap sobre COVID-19 en Cuba: 17 de diciembre

|                             |     |                             |                  |
|-----------------------------|-----|-----------------------------|------------------|
| 9 893<br>(122 nuevos casos) | 918 | 8 912<br>(142 nuevas altas) | 137<br>(0 nueva) |
|-----------------------------|-----|-----------------------------|------------------|

Casos confirmados por laboratorio\*

Casos sospechosos (no acumulativo)

Pacientes recuperados\*

Muertes asociadas a la enfermedad\*

\* Acumulados desde el 11 de marzo de 2020

FUENTES:

Ministerio de Salud Pública de Cuba

Cubadebate

## Recomendación de hoy



Tenemos el reto de modificar comportamientos y adoptar un mayor autocuidado y responsabilidad. Para ello son vitales el uso correcto del nasobuco, el lavado frecuente de las manos, la limpieza de lugares, ventilación y desinfección de espacios públicos, el distanciamiento, la autopesquisa, la asistencia inmediata el médico ante cualquier síntoma, la práctica de ejercicios físicos al aire libre y asumir nuevas formas de demostrar afecto ([Códigos de vida](#)).

## Acceso rápido a la información

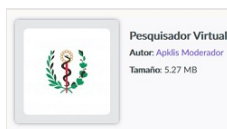
EN EL MÓVIL



PsiConSalud (apk)

Acceso a información acerca de las reacciones emocionales más frecuentes ante una situación de crisis formas de afrontarlas.

- [Descargar la app desde Infomed](#)
- [Descargar la app desde Aplyis](#)



Pesquisador Virtual COVID 19 (en línea)

India suma otros 24 mil casos de Covid-19

Herramienta que recauda información sobre el estado de salud de la población complementando el proceso de pesquisa activa sobre la COVID-19.

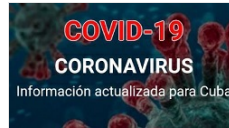
- [Descargar la app desde Etecsa](#)
- [Descargar la app desde Aplkis](#)



#### COVID19 CUBADATA

Datos en tiempo real de la evolución de la epidemia de COVID-19 en Cuba. También ofrece una aplicación móvil para sistema Android.

- [Descargar la app desde Aplkis](#)
- [Acceda al sitio web desde CUSOBU](#)



#### COVID-19-InfoCU

Reciba en su móvil información actualizada del Minsap sobre COVID-19 en Cuba. El *app* actualiza sus contenidos desde la red *wifi* o de datos móviles.

- [Descargar la app desde Infomed](#)
- [Descargar la app desde Aplkis](#)

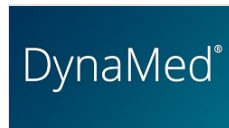


#### WHO Academy y WHO Info

Herramientas de apoyo a los profesionales de la salud durante la COVID-19 y para informar al público en general. Descargar desde GooglePlay:

- [Descargar la app WHO Academy](#) (para profesionales)
- [Descargar la app WHO Info](#) (para público)

### EVIDENCIA DE LA PRÁCTICA MÉDICA



#### DynaMed COVID-19

Herramienta gerenciada por EBSCO que ofrece contenido basado en evidencia actualizado y preciso para los médicos en ejercicio. Su equipo multidisciplinario examina sistemática y objetivamente literatura científica para convertirla en información clínica.

[Dynamed COVID-19. Diciembre 4 de 2020](#) (traducida por especialistas del CNICM)

### NOTICIAS EN EL SITIO

[Seguimos en la batalla contra la COVID-19](#)  
18/12/2020

[FDA autoriza la primera prueba combinada para influenza y COVID-19 para uso con muestras recolectadas en el hogar](#)  
18/12/2020

[Nota informativa sobre la COVID-19 en Cuba: 17 de diciembre](#)  
18/12/2020

[Nota informativa sobre la COVID-19 en Cuba: 16 de diciembre](#)  
17/12/2020

[Portal Miranda: Cuba ha diseñado un modelo de gestión integral para el enfrentamiento a la COVID-19](#)  
16/12/2020

[Organización Mundial de la Salud aclara sobre nueva variante de COVID-19 detectada en Reino Unido](#)  
16/12/2020

[Publicaciones anteriores](#)

### SITIOS WEB Y MEDIOS DE COMUNICACIÓN OFICIALES

| CDC  | OMS  | Otras fuentes   |
|--|--|---|
| <a href="#">Total de casos en Estados Unidos</a>                 | <a href="#">Total de casos por países en el mundo. OMS</a>                           | <a href="#">Total de casos por países en las Américas. OPS</a>                            |
| <a href="#">Novel Coronavirus 2019 (vea el sitio en español)</a> | <a href="#">Cursos en línea para trabajadores de la salud (en varios idiomas) !!</a> | <a href="#">NCBI. Nucleotid: Severe acute respiratory syndrome coronavirus 2 data hub</a> |
| <a href="#">Symptoms &amp; Testing</a>                           | <a href="#">Clinical care</a>  | <a href="#">Canal Caribe</a>  |
| <a href="#">Prevent Getting Sick</a>                             | <a href="#">Consejos para la población acerca de los rumores sobre COVID-19</a>      | <a href="#">Cubadebate</a>  |
| <a href="#">Cómo protegerse y proteger a los demás</a>           | <a href="#">Country-level coordination, planning, and monitoring</a>                 | <a href="#">CubAhora. Datos con sentido</a>   |
| <a href="#">Daily Life &amp; Coping</a>                          | <a href="#">Critical preparedness, readiness and response actions for COVID-19</a>   | <a href="#">CNN en español</a>  |
| <a href="#">If You Are Sick</a>                                  | <a href="#">Early investigation protocols</a>  | <a href="#">EFE. Agencia española de noticias</a>   |

|   |   |   |
|---|---|---|
| People Who Need Extra Precautions         | Guidance for schools, workplaces & institutions           | Fundéu. Coronavirus: claves de escritura  |
| Travel                                    | Health topics/Coronavirus                                 | Tremédica. Glosario sobre COVID-19  |
| Schools, Workplaces & Community Locations | Humanitarian operations, camps and other fragile settings | Global Health Now. Coronaviruses  |
| Healthcare Professionals                  | Infection protection and control / WASH                   | Google Map. Coronavirus   |
| Evaluating and Testing PUI                | Mapa y estadística en tiempo real                         | Harvard Health Publishing Coronavirus Resource Cente. Coronavirus Resource Center       |
| Postmortem Guidance                       | Media resources   | HispanTV  |
| Interim Guidance for EMS                  | Naming the coronavirus disease (COVID-19)                 | Johns Hopkins. University & Medicine. Coronavirus Resource Center. News and Information |
| Infection Control                         | National laboratories                                     | Johns Hopkins CSSE Data Repository for 2019 Novel Coronavirus COVID-19 (2019-nCoV)      |
| Clinical Care                             | Technical guidance  | Juventud técnica. Casa Editora Abril  |

**Políticas del Portal.** Los contenidos que se encuentran en Infomed están dirigidos fundamentalmente a profesionales de la salud. La información que suministramos no debe ser utilizada, bajo ninguna circunstancia, como base para realizar diagnósticos médicos, procedimientos clínicos, quirúrgicos o análisis de laboratorio, ni para la prescripción de tratamientos o medicamentos, sin previa orientación médica.

**Lic. Tania Izquierdo Pamias:** Editor principal | Especialista en Gestión de Información : Centro Nacional de Información de Ciencias Médicas, Infomed | Calle 27 No. 110 e/ M y N, Plaza de la Revolución, La Habana, 10400, Cuba | Teléfs: 7833 5421, Horario de atención: lunes a viernes, de 8:30 a.m. a 5:00 p.m.