

Infecciones por coronavirus



Acerca de

Recursos de información

Capacitación

Preguntas y



Inicio > COVID-19

INFORMACIÓN SOBRE COVID-19

COVID-19

Ministerio de Salud Pública de Cuba: estrategia e indicaciones

Observatorio científico

Catálogo de publicaciones

Libros y monografías

Evidencias y novedades de la práctica médica

Buscadores, bases de datos y herramientas

Boletines y sitios de noticias

Enlaces a sitios web

Información a los viajeros

Agente infeccioso

Vigilancia, síntomas y definición de caso

Pruebas de laboratorio. Guías técnicas

Atención a pacientes y contactos. Guías y protocolos

Tratamiento terapéutico. Protocolos y medicamentos

Prevención y control de infecciones

Reducción de la transmisión de animales a humanos

Acciones de preparación y respuesta

Multimedias y podcast

Información para el público

Preguntas frecuentes: COVID-19

Volver a Información Básica

PRENSA LATINA: COVID-19

Boletín sobre la Covid-19

Presidente de Belarús destaca vacunas cubanas contra Covid-19

Bélgica continúa en una meseta epidemiológica ante Covid-19

Mantiene África en dos dígitos contagios con la Covid-19

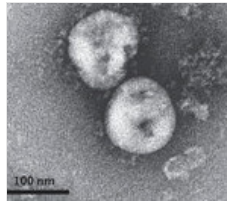
Cuba continúa con altas cifras de afectaciones por Covid-19

Serbia con mil 928 nuevos casos de Covid-19 y 16 decesos

Totalizan mil 907 las muertes por Covid-19 en Puerto Rico

Cuba diagnostica 823 nuevos casos con Covid-19 y cuatro fallecidos

COVID-19



Información sobre la COVID-19, enfermedad provocada por el nuevo coronavirus identificado en China en diciembre de 2019, obtenida de fuentes oficiales autorizadas, dirigida especialmente a los profesionales y técnicos de la salud. Se incluye también información establecida para orientar a la población.

Situación epidemiológica

Datos oficiales de la Organización Mundial de la Salud en tiempo real: 12 de febrero

| | | |
|-------------|-----------|-----|
| 107 423 526 | 2 360 280 | 216 |
|-------------|-----------|-----|

Casos confirmados por laboratorio*

Muertes asociadas a la enfermedad*

Países/territorios/áreas afectadas*

* Acumulados desde el 31 de diciembre de 2019

FUENTES:

WHO. Coronavirus disease COVID-19 Dashboard

WHO. Situation reports

OTROS:

COVID-9 en Las Américas. Reportes OPS

Jonhs Hopkins. University & Medicine. COVID-19 map

Datos del Minsap sobre COVID-19 en Cuba: 11 de febrero

| | | | |
|------------------------------|-------|------------------------------|-------------------|
| 36 595 (823 nuevos casos) | 4 748 | 31 534 (839 nuevas altas) | 257 (4 nuevas) |
|------------------------------|-------|------------------------------|-------------------|

Casos confirmados por laboratorio*

Casos sospechosos (no acumulativo)

Pacientes recuperados*

Muertes asociadas a la enfermedad*

* Acumulados desde el 11 de marzo de 2020

FUENTES:

Ministerio de Salud Pública de Cuba

Cubadebate

Recomendación de hoy



Tenemos el reto de modificar comportamientos y adoptar un mayor autocuidado y responsabilidad. Para ello son vitales el uso correcto del nasobuco, el lavado frecuente de las manos, la limpieza de lugares, ventilación y desinfección de espacios públicos, el distanciamiento, la autopesquisa, la asistencia inmediata al médico ante cualquier síntoma, la práctica de ejercicios físicos al aire libre y asumir nuevas formas de demostrar afecto ([Códigos de vida](#)).

Acceso rápido a la información

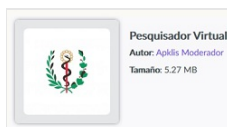
EN EL MÓVIL



PsiConSalud (apk)

Acceso a información acerca de las reacciones emocionales más frecuentes ante una situación de crisis formas de afrontarlas.

- [Descargar la app desde Infomed](#)
- [Descargar la app desde Aplkis](#)



Pesquisador Virtual COVID 19 (en línea)

| |
|---|
| Francia podría imponer restricciones locales en lucha contra Covid-19 |
| Afirman que Cuba trabaja en vacunas también para otros pueblos |
| Casos de Covid-19 menores que media semanal en Sudáfrica |
| Presidente de Bolivia promulgará Ley de Emergencia Sanitaria |
| Tendencia a la baja de muertes por Covid-19 en Irán |
| Decrecen edades en decesos por Covid-19 en Uruguay |
| Ocupación hospitalaria por Covid-19 alcanza nivel alarmante en Chile |
| Rusia recupera 88 por ciento de pacientes con Covid-19 |
| Vacunación antiCovid-19 en Líbano excluye a inmigrantes |
| China nuevamente con casos importados de Covid-19 |
| India con menos de 10 mil casos de Covid-19 |
| Logros y experiencias de Cuba en vacunas antiCovid-19 |

Herramienta que recauda información sobre el estado de salud de la población complementando el proceso de pesquisa activa sobre la COVID-19.

- [Descargar la app desde Etecsa](#)
- [Descargar la app desde Aplkis](#)



COVID19 CUBADATA

Datos en tiempo real de la evolución de la epidemia de COVID-19 en Cuba. También ofrece una aplicación móvil para sistema Android.

- [Descargar la app desde Aplkis](#)
- [Acceda al sitio web desde CUSOBU](#)



COVID-19-InfoCU

Reciba en su móvil información actualizada del Minsap sobre COVID-19 en Cuba. El app actualiza sus contenidos desde la red *wifi* o de datos móviles.

- [Descargar la app desde Infomed](#)
- [Descargar la app desde Aplkis](#)



WHO Academy y **WHO Info**

Herramientas de apoyo a los profesionales de la salud durante la COVID-19 y para informar al público en general. Descargar desde GooglePlay:

- [Descargar la app WHO Academy](#) (para profesionales)
- [Descargar la app WHO Info](#) (para público)

EVIDENCIA DE LA PRÁCTICA MÉDICA



DynaMed COVID-19

Herramienta gerenciada por EBSCO que ofrece contenido basado en evidencia actualizado y preciso para los médicos en ejercicio. Su equipo multidisciplinario examina sistemática y objetivamente literatura científica para convertirla en información clínica.

[Dynamed COVID-19. Febrero 4 de 2021](#) (traducida por especialistas del CNICM)

NOTICIAS EN EL SITIO

- [Gangrena isquémica de miembro inferior en paciente con COVID-19](#)
12/02/2021
- [Parte de cierre del día 11 de febrero a las 12 de la noche](#)
12/02/2021
- [Agencia de Naciones Unidas reconoce desarrollo de candidatos vacunales contra la COVID-19 en Cuba](#)
12/02/2021
- [Consejo de Defensa en La Habana examina rigurosamente situación epidemiológica](#)
11/02/2021
- [Protocolo de manejo clínico de COVID-19: versión 1.6](#)
11/02/2021
- [Implementan en Holguín restricción de movilidad nocturna y otras medidas para frenar la COVID-19](#)
11/02/2021

[Publicaciones anteriores](#)

SITIOS WEB Y MEDIOS DE COMUNICACIÓN OFICIALES

| CDC | OMS | Otras fuentes |
|--|--|---|
| Total de casos en Estados Unidos | Total de casos por países en el mundo. OMS | Total de casos por países en las Américas. OPS |
| Novel Coronavirus 2019 (vea el sitio en español) | Cursos en línea para trabajadores de la salud (en varios idiomas) !! | NCBI. Nucleotid: Severe acute respiratory syndrome coronavirus 2 data hub |
| Symptoms & Testing | Clinical care | Canal Caribe |
| Prevent Getting Sick | Consejos para la población acerca de los rumores sobre COVID-19 | Cubadebate |
| Cómo protegerse y proteger a los demás | Country-level coordination, planning, and monitoring | CubAhora. Datos con sentido |
| Daily Life & Coping | Critical preparedness, readiness and response actions for COVID-19 | CNN en español |
| If You Are Sick | Early investigation protocols | EFE. Agencia española de noticias |
| People Who Need Extra Precautions | Guidance for schools, workplaces & institutions | Fundéu. Coronavirus: claves de escritura |

| | | |
|---|---|---|
| Travel | Health topics/Coronavirus | Tremédica. Glosario sobre COVID-19 |
| Schools, Workplaces & Community Locations | Humanitarian operations, camps and other fragile settings | Global Health Now. Coronaviruses |
| Healthcare Professionals | Infection protection and control / WASH | Google Map. Coronavirus |
| Evaluating and Testing PUI | Mapa y estadística en tiempo real | Harvard Health Publishing Coronavirus Resource Cente. Coronavirus Resource Center |
| Postmortem Guidance | Media resources | HispanTV |
| Interim Guidance for EMS | Naming the coronavirus disease (COVID-19) | Johns Hopkins. University & Medicine. Coronavirus Resource Center. News and Information |
| Infection Control | National laboratories | Johns Hopkins CSSE Data Repository for 2019 Novel Coronavirus COVID-19 (2019-nCoV) |
| Clinical Care | Technical guidance | Juventud técnica. Casa Editora Abril |

Políticas del Portal. Los contenidos que se encuentran en Infomed están dirigidos fundamentalmente a profesionales de la salud. La información que suministramos no debe ser utilizada, bajo ninguna circunstancia, como base para realizar diagnósticos médicos, procedimientos clínicos, quirúrgicos o análisis de laboratorio, ni para la prescripción de tratamientos o medicamentos, sin previa orientación médica.

Lic. Tania Izquierdo Pamias: Editor principal | Especialista en Gestión de Información : Centro Nacional de Información de Ciencias Médicas, Infomed | Calle 27 No. 110 e/ M y N, Plaza de la Revolución, La Habana, 10400, Cuba | Teléfs: 7833 5421, Horario de atención: lunes a viernes, de 8:30 a.m. a 5:00 p.m.