

Nuevo Coronavirus COVID-19

más información [aquí](#)



La salud
es de todos

Minsalud

[Mapa del sitio](#) [Funcionarios](#)

[Zona](#) [English Version](#)

[Interactiva](#)

CORONAVIRUS (COVID-19)

Ministerio de Salud y Protección Social > Salud > Salud Pública - Ministerio > Prevención enfermedades transmisibles > CORONAVIRUS (COVID-19)

CONOZCA TODA LA INFORMACIÓN
RELACIONADA CON EL

CORONAVIRUS (COVID-19)

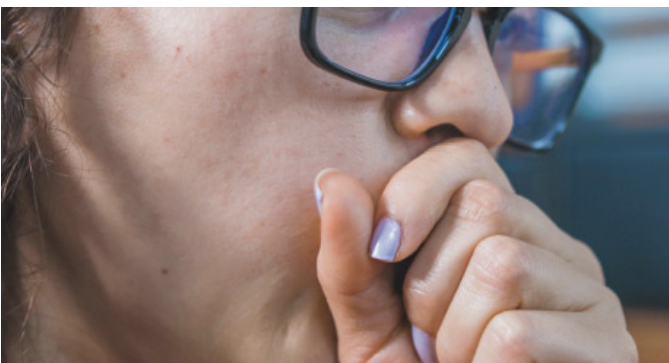
¿Qué es?

▶ NUEVO CORONAVIRUS (COVID-19)

Los coronavirus (CoV) son virus que surgen periódicamente en diferentes áreas del mundo y que causan Infección Respiratoria Aguda (IRA), es decir gripa, que pueden llegar a ser leve, moderada o grave.

El nuevo Coronavirus (COVID-19) ha sido catalogado por la Organización Mundial de la Salud como una emergencia en salud pública de importancia internacional (ESPII). Se han identificado casos en todos los continentes y, el 6 de marzo se confirmó el primer caso en Colombia.

¿Cómo se transmite el COVID-19?



La infección se produce cuando una persona enferma tose o estornuda y expulsa partículas del virus que entran en contacto con otras personas. Este mecanismo es similar entre todas las Infecciones Respiratorias Agudas (IRA).

¿A quiénes afecta?

Se conoce que cualquier persona puede infectarse, independientemente de su edad, pero hasta el momento se han registrado relativamente pocos casos de COVID-19 en niños. La enfermedad es mortal en raras ocasiones, y hasta ahora las víctimas mortales han sido personas de edad avanzada que ya padecían una enfermedad crónica como diabetes, asma o hipertensión.



¿Cuáles son los síntomas?



El nuevo Coronavirus causa una Infección Respiratoria Aguda (IRA), es decir una gripa, que puede ser leve, moderada o severa. Puede producir fiebre, tos, secreciones nasales (mocos) y malestar general. Algunos pacientes pueden presentar dificultad para respirar.

¿Cuál es el tratamiento?

Actualmente no existe tratamiento específico ni vacuna comprobada para ningún coronavirus. El tratamiento es sintomático y en el caso de requerirlo, el manejo se realiza de acuerdo con la gravedad del paciente.



¿Cómo prevenirlo?

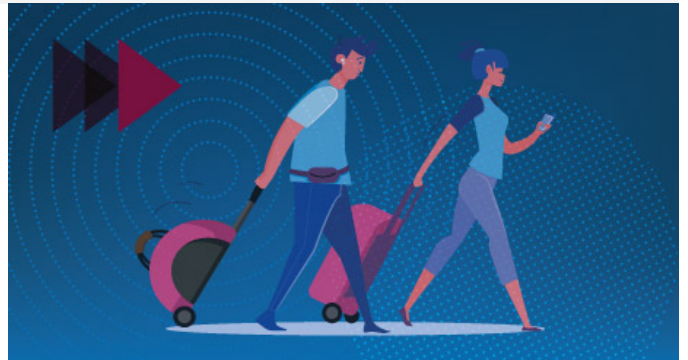


La medida más efectiva para prevenir el COVID-19 es lavarse las manos correctamente, con agua y jabón. Hacerlo frecuentemente reduce hasta en 50% el riesgo de contraer coronavirus. De igual manera, se recomiendan otras medidas preventivas cotidianas para ayudar a prevenir la propagación de enfermedades respiratorias, como:

- Evita el contacto cercano con personas enfermas
- Al estornudar, cúbrete con la parte interna del codo
- Si tienes síntomas de resfriado, quédate en casa y usa tapabocas
- Limpiar y desinfectar los objetos y las superficies que se tocan frecuentemente
- Ventila tu casa

Recomendaciones para viajeros

La Resolución 380 de 2020 establece que tanto los viajeros nacionales como extranjeros provenientes de China, Italia, Francia y España deben adoptar medidas de aislamiento e internación en su residencia o en un hospedaje transitorio cubierto por su propia cuenta durante 14 días.



¿Qué debo hacer si viajo a Colombia desde países donde hay casos?



A su llegada a Colombia deberá informar los países donde ha estado en los últimos 14 días. Si ha estado en países donde hay posibilidades de haberse infectado, le realizarán preguntas sobre su estado de salud.

- [Recomendaciones para personas que viajan a Colombia](#)
- [Recommendations for people who are traveling to Colombia](#)

Si tiene alguna duda, comuníquese a los teléfonos de contacto: **Bogotá:** +57 (1) 330 5041
Resto del país: 01 8000 955 590

Mitos del coronavirus

Debido al avance del coronavirus en el mundo, la desinformación que ha surgido frente a la enfermedad ha generado pánico entre las personas y mucha información falsa. Conoce y comparte los mitos del coronavirus y no caigas en mentiras que se difunden por internet y redes sociales.



Líneas Telefónicas



INFORMACIÓN CORONAVIRUS LÍNEAS TELEFÓNICAS - SECRETARÍAS DE SALUD

ENTIDAD	TELÉFONO
Antioquia	
Medellín y Valle de Aburrá	123
Resto de Antioquia	# 774
Arauca	
Línea 125 de emergencias en salud	125
Información del tema	350 412 01 27
Atlántico	
CRUED	(035) 323 62 20
Barranquilla	
	379 33 33
	317 517 39 64
	315 300 20 03
Bogotá	
Secretaría Distrital de Salud de Bogotá	123
Boyacá	
	311 483 41 04
	740 74 64
Caldas	
Línea Caldas	(6) 880 08 18
	310 426 79 06
Línea 123 Manizales	123
Cauca	
	301 273 77 87
Córdoba	
Línea Nacional	01 8000 95 55 90
Montería	320 530 82 09
Cundinamarca	
	123
Cesar	
Línea del Ministerio	018000 955590
CRUE	320 565 31 59
Valledupar	310 633 22 91

ENTIDAD	TELÉFONO
Guaviare	
	321 394 65 60
	321 394 53 50
Huila	
	870 66 33
	870 22 77
CRUE	870 30 96
Magdalena	
	312 807 03 26
Meta	
Línea departamento	321 394 53 51
CRUE	321 204 76 05
Quindío	
	322 581 64 22
Risaralda	
	315 282 30 59
Tolima	
	322 812 39 75
Valle del Cauca	
	620 68 19
Línea Exclusiva Cali	486 55 55 Opción 7
LÍNEA MINSALUD	
Nacional	01 8000 95 55 90
Bogotá	330 50 41



La salud
es de todos

Minsalud

Reportes



SITUACIÓN ACTUAL:
NUEVO CORONAVIRUS (COVID-19)

▶ CASOS CONFIRMADOS EN COLOMBIA: 54*

Bogotá (28), Medellín (7), Rionegro (1), Cali (1), Buga (1), Palmira (1), Neiva (7),
Cartagena (3), Meta (1), Cúcuta (1), Manizales (1), Dosquebradas (1), Facatativá (1)

La situación a nivel mundial es
la siguiente: **

Número
de casos
confirmados:
167.414

Número de
muertes:
6.507

Países
con casos
confirmados:
138



● Nuevos países
con casos confirmados

* Ministerio de Salud y Protección Social - Instituto Nacional de Salud

** Centro Europeo para la Prevención y el Control de Enfermedades
Agencia de la Unión Europea (ECDC)

16 de marzo de 2020, corte 6:00 a.m.



La salud
es de todos

Minsalud

Otros enlaces

Noticias

- Minsalud confirma 11 nuevos casos de coronavirus (COVID-19) en Colombia
- Confirmados 24 casos de coronavirus (COVID-19) en Colombia
- Minsalud emite protocolo para el fondeo de naves en el país
- Minsalud confirma cuatro nuevos casos de coronavirus (COVID-19) en Colombia
- Con éxito culminó periodo de aislamiento preventivo de connacionales
- Minsalud y Mincomercio emiten recomendaciones para eventos y sitios masivos frente a COVID-19
- Minsalud confirma seis nuevos casos de coronavirus (COVID-19) en Colombia
- Ruta para los viajeros que llegan a Colombia procedentes de China Italia Francia y España
- Minsalud y Mineducación emiten recomendaciones para entornos educativos
- Colombia confirma dos nuevos casos de COVID-19
- Colombia confirma su primer caso de COVID-19
- IPS asumieron compromisos frente al coronavirus
- Colombia entra en fase de contención del COVID-19
- "Estamos afrontando la situación con todas las capacidades institucionales": presidente Duque
- No se deje engañar con falsos correos y cadenas de WhatsApp sobre Coronavirus –COVID-19
- Minsalud presenta plan territorial para el control del coronavirus
- Riesgo de coronavirus en Colombia pasó de moderado a alto
- Colombianos procedentes de Wuhan dieron negativo en pruebas de Coronavirus COVID-19
- "Colombia está preparada para enfrentar el coronavirus Covid19": Minsalud

Guías y Protocolos

- Guía Tamizaje Viajeros - Coronavirus
- Acciones en promoción de la salud, prevención y atención de la Infección Respiratoria Aguda - IRA- ante alerta internacional por Nuevo Coronavirus 2019-nCoV
- GIPM01 Manual de bioseguridad para prestadores de servicios de salud que brinden atención en salud ante la eventual introducción del nuevo Coronavirus (ncov-2019) a Colombia
- Lineamientos para la detección y manejo de casos por los prestadores de servicios de salud, frente a la eventual introducción del nuevo coronavirus (2019-ncov) a Colombia
- Entrenamiento de infección respiratoria aguda grave de cuidado crítico
- Misión de repatriación de connacionales en riesgo de contagio al nuevo Coronavirus Covid-19
- Guía internacional para la repatriación de connacionales en riesgo de contagio al nuevo Coronavirus Covid-19
- Orientaciones para el manejo, traslado y disposición final de cadáveres por COVID-19
- Orientaciones para el manejo de residuos generados en la atención en salud ante la eventual introducción del virus COVID-19 Colombia

Otros


- Protocolo Crucero Monarch
- Resolución 407 de 2020
- Resolución 385 de 2020
- Resolución 380 de 2020
- Encuesta de verificación del alistamiento de las IPS para atención del COVID-19
- Circular conjunta 11- Ministerio de Salud y Ministerio de Comercio
- Circular 17 - Ministerio de Trabajo
- Circular conjunta 11- Ministerio de Salud y Ministerio de Educación
- Circular conjunta 18 - Ministerio de Salud, Ministerio de Trabajo y Función Pública
- Recomendaciones para personas que viajan a Colombia
- Preguntas y Respuestas acerca del Nuevo Coronavirus COVID-19
- Comunicación de riesgo para líderes
- Guía primer anuncio prensa
- Nuevos virus respiratorios, incluido el COVID-19: métodos de detección, prevención, respuesta y control
- Infection Prevention and Control (IPC) for Novel Coronavirus (COVID-19)
- Virus respiratorios emergentes, incluido el COVID-19: métodos de detección, prevención, respuesta y control" dispuesto en la Biblioteca virtual de OPS/OMS
- Abecé Coronavirus(COVID-19)
- Circular 05 de 2020
- Encuesta para verificación del alistamiento de las IPS para la respuesta a la atención de COVID-19
- Prevención de Covid 19 en el lugar de trabajo

En Bogotá: +57(1) 589 3750 Resto del país: 018000960020 **Horario de atención:** Lunes a Viernes de 7:00 a.m. a 6:00 p.m. y sábados de 8:00 a.m. a 1:00 p.m. en jornada continua.

Línea de orientación sobre el nuevo CORONAVIRUS COVID-19: En Bogotá: +57(1) 330 5041 Resto del país: 018000955590

[Chat generalidades sistema de salud.](#)

Última actualización: lunes, 16 de marzo de 2020 Última actualización: lunes, 16 de marzo de 2020

[Solicitudes, sugerencias y reclamos](#) 

[Términos y condiciones de uso.](#)

[Notificaciones judiciales](#)

