

# Nuevo Coronavirus COVID-19

más información [aquí](#)



La salud  
es de todos

Minsalud

[Mapa del sitio](#) [Funcionarios](#)

[Zona](#) [English Version](#)

[Interactiva](#)

## CORONAVIRUS (COVID-19)

[Ministerio de Salud y Protección Social](#) > [Salud](#) > [Salud Pública - Ministerio](#) > [Prevención enfermedades transmisibles](#) > [CORONAVIRUS \(COVID-19\)](#)

—  
CONOZCA TODA LA INFORMACIÓN  
RELACIONADA CON EL

**CORONAVIRUS** (COVID-19)

[Documentos Técnicos](#)

[Noticias](#)

[Circulares y Resoluciones](#)

[Otros Enlaces](#)

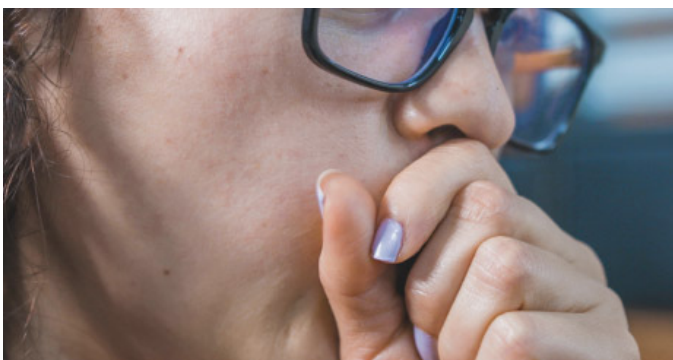
## ¿Qué es?

### Nuevo Coronavirus (COVID-19)

Los coronavirus (CoV) son virus que surgen periódicamente en diferentes áreas del mundo y que causan Infección Respiratoria Aguda (IRA), es decir gripa, que pueden llegar a ser leve, moderada o grave.

El nuevo Coronavirus (COVID-19) ha sido catalogado por la Organización Mundial de la Salud como una emergencia en salud pública de importancia internacional (ESPII). Se han identificado casos en todos los continentes y, el 6 de marzo se confirmó el primer caso en Colombia.

## ¿Cómo se transmite el COVID-19?



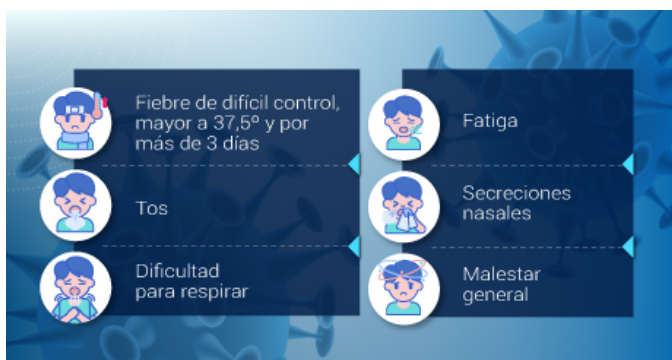
La infección se produce cuando una persona enferma tose o estornuda y expulsa partículas del virus que entran en contacto con otras personas. Este mecanismo es similar entre todas las Infecciones Respiratorias Agudas (IRA).

## ¿A quiénes afecta?

Se conoce que cualquier persona puede infectarse, independientemente de su edad, pero hasta el momento se han registrado relativamente pocos casos de COVID-19 en niños. La enfermedad es mortal en raras ocasiones, y hasta ahora las víctimas mortales han sido personas de edad avanzada que ya padecían una enfermedad crónica como diabetes, asma o hipertensión.



## ¿Cuáles son los síntomas?



El nuevo Coronavirus causa una Infección Respiratoria Aguda (IRA), es decir una gripa, que puede ser leve, moderada o severa. Puede producir fiebre, tos, secreciones nasales (mocos) y malestar general. Algunos pacientes pueden presentar dificultad para respirar.

## ¿Cuál es el tratamiento?

Actualmente no existe tratamiento específico ni vacuna comprobada para ningún coronavirus. El tratamiento es sintomático y en el caso de requerirlo, el manejo se realiza de acuerdo con la gravedad del paciente.



## ¿Cómo prevenirlo?

La medida más efectiva para prevenir el COVID-19 es lavarse las manos correctamente, con agua y jabón. Hacerlo frecuentemente reduce hasta en 50% el riesgo de contraer coronavirus. De igual manera, se recomiendan otras medidas preventivas cotidianas para ayudar a prevenir la propagación de enfermedades respiratorias, como:

- Evita el contacto cercano con personas enfermas
- Al estornudar, cúbrete con la parte interna del codo
- Si tienes síntomas de resfriado, quédate en casa y usa tapabocas
- Limpiar y desinfectar los objetos y las superficies que se tocan frecuentemente
- Ventila tu casa

## Recomendaciones para viajeros

La Resolución 380 de 2020 establece que tanto los viajeros nacionales como extranjeros provenientes de China, Italia, Francia y España deben adoptar medidas de aislamiento e internación en su residencia o en un hospedaje transitorio cubierto por su propia cuenta durante 14 días.

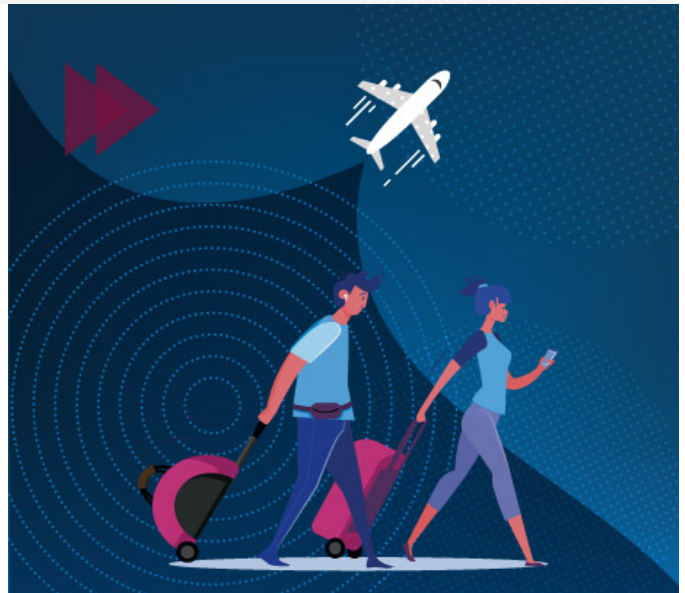
Si viaja desde países donde hay casos, a su llegada a Colombia deberá informar dónde ha estado en los últimos 14 días. Si ha estado en países donde hay posibilidades de haberse infectado, le realizarán preguntas sobre su estado de salud.

- [Recomendaciones para personas que viajan a Colombia](#)
- [Recommendations for people who are traveling to Colombia](#)

Si tiene alguna duda, comuníquese a los teléfonos de contacto: **Bogotá: +57 (1) 330 5041**

**Resto del país: 01 8000 955 590**

**Línea de Atención COVID-19: Marca desde tu celular 192**



## Mitos del coronavirus

Debido al avance del coronavirus en el mundo, la desinformación que ha surgido frente a la enfermedad ha generado pánico entre las personas y mucha información falsa. Conoce y comparte los mitos del coronavirus y no caigas en mentiras que se difunden por internet y redes sociales.



## Líneas Telefónicas



## INFORMACIÓN CORONAVIRUS LÍNEAS TELEFÓNICAS - SECRETARÍAS DE SALUD

ENTIDAD	TELÉFONO
Amazonas	315 361 50 18
Antioquia	
Departamento	300 305 02 95
	# 774
Medellín	123
Arauca	
	125
	350 412 01 27
Atlántico	
CRUED	(035) 323 62 20
Barranquilla	379 33 33
	317 517 39 64
	315 300 20 03
Bogotá	
Secretaría Distrital de Salud de Bogotá	123
Bolívar	
CRUE	125
Cartagena	317 401 61 83
Boyacá	
	311 483 41 04
	740 74 64
Caldas	
	(6) 880 08 18
	310 426 79 06
Manizales	123
Caquetá	
	321 394 5327
Casanare	
	321 394 53 17
	(8) 634 55 55
Cauca	
	301 273 77 87
Cesar	
CRUE	320 565 31 59
Valledupar	310 633 22 91
Chocó	
	321 394 52 97
Córdoba	
	320 530 82 09
	316 875 12 77
Cundinamarca	
	123
Guainía	
	(8) 5 65 62 51
	311 742 19 83
	311 744 70 06
Guaviare	
	321 394 65 60
	321 394 53 50
	320 820 24 18
	321 394 40 48

ENTIDAD	TELÉFONO
Huila	
	870 66 33
	870 22 77
CRUE	870 30 96
La Guajira	
	318 340 08 83
	321 394 53 30
Magdalena	
	312 807 03 26
	321 394 40 87
Santa Marta	301 273 77 83
Meta	
	321 394 53 51
	321 204 76 05
Nariño	
	317 712 98 18
Norte de Santander	
	320 271 45 12
Putumayo	
	312 319 17 36
	311 878 48 64
Quindío	
	322 581 64 22
Risaralda	
	315 282 30 59
San Andrés	
	310 651 13 41
Santander	
	697 87 85
	697 87 88
	697 0000 ext. 1283 - 1287
Sucre	
	282 25 56
	317 402 80 49
Solo WhatsApp	313 551 96 43
Tolima	
	322 812 39 75
Valle del Cauca	
	620 68 19
Línea Exclusiva Cali	486 55 55 Opción 7
Buenaventura	317 287 02 73
Vaupés	
	321 394 53 41
CRUE	301 458 76 39
Vichada	
	322 247 63 44
LÍNEAS MINSALUD	
Nacional	01 8000 95 55 90
Bogotá	330 50 41
Desde celular	192



La salud  
es de todos

Minsalud





SITUACIÓN ACTUAL:  
NUEVO CORONAVIRUS (COVID-19)

## CASOS CONFIRMADOS EN COLOMBIA: 128\*

Bogotá D.C. (53), Cundinamarca (4), Antioquia (11), Valle del Cauca (14), Bolívar (9), Atlántico (5), Norte de Santander (6), Santander (2), Cauca (2), Caldas (2), Risaralda (5), Quindío (3), Huila (9), Tolima (2), Meta (1).

La situación a nivel mundial es la siguiente: \*\*

Número de casos confirmados:

**213.254**

Número de muertes:

**8.843**

Países con casos confirmados:

**153**



● Nuevos países con casos confirmados

\* Ministerio de Salud y Protección Social - Instituto Nacional de Salud 19 de marzo de 2020, corte 9:00 p.m.

\*\* Centro Europeo para la Prevención y el Control de Enfermedades Agencia de la Unión Europea (ECDC) 19 de marzo de 2020, corte 8:00 a.m.



La salud es de todos

Minsalud

**Conmutador:** +57(1) 330 5000 - Central de fax: +57(1) 330 5050

**Punto de atención presencial:** Carrera 13 No. 32-76 piso 1, Bogotá, código postal 110311

Lunes a viernes de 8:00 a.m. a 4:00 p.m. en jornada continua

**Línea de atención de desastres:** +57(1) 330 5071 - 24 horas

**Atención telefónica a través del Centro de Contacto:**

En Bogotá: +57(1) 589 3750 Resto del país: 018000960020 **Horario de atención:** Lunes a Viernes de 7:00 a.m. a 6:00 p.m. y sábados de 8:00 a.m. a 1:00 p.m. en jornada continua.

**Línea de orientación sobre el nuevo CORONAVIRUS COVID-19:** En Bogotá: +57(1) 330 5041 Resto del país: 018000955590

[Chat generalidades sistema de salud.](#)

Última actualización: jueves, 19 de marzo de 2020 Última actualización: jueves, 19 de marzo de 2020

[Solicitudes, sugerencias y reclamos](#)

[Términos y condiciones de uso.](#)

[Notificaciones judiciales](#)

