

# Infecciones por coronavirus



Acerca de

Recursos de información

Capacitación

Preguntas y



Inicio > COVID-19

## INFORMACIÓN SOBRE COVID-19

COVID-19

Ministerio de Salud Pública de Cuba: estrategia e indicaciones

Observatorio científico

Catálogo de publicaciones

Libros y monografías

Buscadores, bases de datos y herramientas

Boletines y sitios de noticias

Enlaces a sitios web

Información a los viajeros

Agente infeccioso

Vigilancia, síntomas y definición de caso

Pruebas de laboratorio. Guías técnicas

Manejo de pacientes y contactos. Guías y protocolos

Tratamiento terapéutico

Prevención y control de infecciones

Reducción de la transmisión de animales a humanos

Acciones de preparación y respuesta

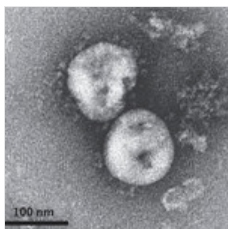
Multimedias y podcast

Información para el público

Preguntas frecuentes: COVID-19

Volver a Información Básica

## COVID-19



Información sobre la COVID-19, enfermedad provocada por el nuevo coronavirus identificado en China en diciembre de 2019, obtenida de fuentes oficiales, dirigida especialmente a los profesionales y técnicos de la salud involucrados en la vigilancia y el control de la epidemia, incluyendo información establecida para orientar a la población.

### Datos oficiales de la Organización Mundial de la Salud en tiempo real: 31 de mayo

<b>6 057 853</b>	<b>371 166</b>	<b>216</b>
------------------	----------------	------------

Casos confirmados por laboratorio\*

Muertes asociadas a la enfermedad\*

Países/territorios/áreas afectadas\*

\* Acumulados desde el 31 de diciembre de 2019

#### FUENTES:

WHO. Coronavirus disease 2019

WHO. Situation reports

#### OTROS:

COVID-9 en Las Américas. OPS

Johns Hopkins. University & Medicine. COVID-19 map

### Datos del Minsap sobre COVID-19 en Cuba: 31 de mayo

<b>2 083</b> (38 nuevos)	<b>429</b>	<b>1 826</b> (17 nuevas altas)	<b>83</b> (0 nueva)
-----------------------------	------------	-----------------------------------	------------------------

Casos confirmados por laboratorio\*

Casos hospitalizados (no acumulativo)

Pacientes recuperados\*

Muertes asociadas a la enfermedad\*

\* Acumulados desde el 11 de marzo de 2020

#### FUENTES:

Ministerio de Salud Pública de Cuba

Cubadebate

#### RECOMENDAMOS:



**Pesquisador Virtual**  
Autor: Aplaik Moderador  
Tamaño: 5.27 MB

[Pesquisador Virtual COVID 19](#) (en línea)

Herramienta que recauda información sobre el estado de salud de la población complementando el proceso de pesquisa activa sobre la COVID-19.

- [Descarga gratis \(Etecsa\)](#)
- [Descarga desde Aplaik](#)

[COVID19 CUBADATA](#)

Datos en tiempo real de la evolución de la epidemia de COVID-19 en Cuba. También ofrece una aplicación móvil para sistema Android.

- [Descargar la aplicación desde Aplaik](#)
- [Acceda al sitio web desde CUSOBU](#)

[COVID-19-InfoCU](#)

Reciba en su móvil información actualizada del Minsap sobre COVID-19 en Cuba. El *app* actualiza sus contenidos desde la red *wifi* o de datos móviles.

- [Descargar la aplicación desde Infomed](#)
- [Descargar la aplicación desde Aplaik](#)

[WHO Academy](#) y [WHO Info](#)

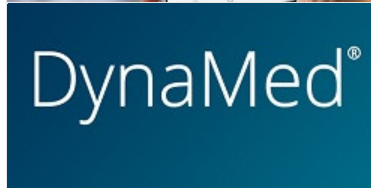


Herramientas de apoyo a los profesionales de la salud durante la COVID-19 y para informar al público en general. Descargar desde GooglePlay:

- [Descargar WHO Academy](#) (para profesionales)
- [Descargar WHO Info](#) (para público)

#### DynaMed COVID-19

Herramienta gerenciada por EBSCO que ofrece contenido basado en evidencia actualizado y preciso para los médicos en ejercicio. Su equipo multidisciplinario examina sistemática y objetivamente literatura científica para convertirla en información clínica.



Dynamed COVID-19. Mayo 15 de 2020 (traducida por especialistas del CNICM)

## Noticias en el sitio

[Nueva aplicación cubana para brindar apoyo psicológico en tiempos de pandemia](#)

01/06/2020

[Infancia en tiempos de pandemia: Secretos tras la felicidad](#)

01/06/2020

[Nota informativa sobre la COVID-19 en Cuba: 31 de mayo](#)

01/06/2020

[El uso de plasma convalesciente se considera seguro, pero dos nuevas pruebas verán si además, combate la COVID-19](#)

01/06/2020

[Cumplir las medidas de prevención sigue siendo lo más importante frente a la COVID-19](#)

31/05/2020

[Nota informativa sobre la COVID-19 en Cuba: 30 de mayo](#)

31/05/2020

[Publicaciones anteriores](#)

## A la mano

CDC	OMS	Otras fuentes
<a href="#">Total de casos en Estados Unidos</a>	<a href="#">Total de casos por países en el mundo. OMS</a>	<a href="#">Total de casos por países en las Américas. OPS</a>
<a href="#">Novel Coronavirus 2019 (vea el sitio en español)</a>	<a href="#">Cursos en línea para trabajadores de la salud (en varios idiomas) !!</a>	<a href="#">NCBI. Nucleotid: Severe acute respiratory syndrome coronavirus 2 data hub</a>
<a href="#">Symptoms &amp; Testing</a>	<a href="#">Clinical care</a>	<a href="#">Canal Caribe</a>
<a href="#">Prevent Getting Sick</a>	<a href="#">Consejos para la población acerca de los rumores sobre COVID-19</a>	<a href="#">Cubadebate</a>
<a href="#">Daily Life &amp; Coping</a>	<a href="#">Country-level coordination, planning, and monitoring</a>	<a href="#">CNN en español</a>
<a href="#">If You Are Sick</a>	<a href="#">Critical preparedness, readiness and response actions for COVID-19</a>	<a href="#">EFE. Agencia española de noticias</a>
<a href="#">People Who Need Extra Precautions</a>	<a href="#">Early investigation protocols</a>	<a href="#">Fundéu. Coronavirus: claves de escritura</a>
<a href="#">Travel</a>	<a href="#">Guidance for schools, workplaces &amp; institutions</a>	
<a href="#">Schools, Workplaces &amp; Community Locations</a>	<a href="#">Health topics/Coronavirus</a>	<a href="#">Global Health Now. Coronaviruses</a>
<a href="#">Healthcare Professionals</a>	<a href="#">Humanitarian operations, camps and other fragile settings</a>	<a href="#">Google Map. Coronavirus</a>
<a href="#">Evaluating and Testing PUI</a>	<a href="#">Infection protection and control / WASH</a>	<a href="#">Harvard Health Publishing Coronavirus Resource Cente. Coronavirus Resource Center</a>
<a href="#">Postmortem Guidance</a>	<a href="#">Mapa y estadística en tiempo real</a>	<a href="#">HispanTV</a>
<a href="#">Interim Guidance for EMS</a>	<a href="#">Media resources</a>	<a href="#">Jonhs Hopkins. University &amp; Medicine. Coronavirus Resource Center. News and Information</a>
<a href="#">Infection Control</a>	<a href="#">Naming the coronavirus disease (COVID-19)</a>	<a href="#">Johns Hopkins CSSE Data Repository for 2019 Novel Coronavirus COVID-19 (2019-nCoV)</a>
<a href="#">Clinical Care</a>	<a href="#">National laboratories</a>	<a href="#">Naciones Unidas</a>

What Healthcare Personnel Should Know	Operational support and logistics	National Geographic en español
Strategies to Optimize PPE & Equipment	Points of entry / mass gatherings	Notimed, noticias sobre medicina y salud publicadas en la prensa digital nacional e internacional
Healthcare Personnel with Potential Exposure to COVID-19	Protect yourself	Periódico Granma
Preparedness Resources	Risk communication and community engagement	Prensa Latina
Implementing Home Care	Reduction of transmission from animals to humans	Reuters News
Healthcare Facilities	Research and Development	Rusia Today
Laboratories	Surveillance, rapid response teams, and case investigation	Telesur
CDC Response	Travel advice	Worldometer – COVID-19 Outbreak Update
Human Coronavirus Types	Your questions answered	

Primeras comunicaciones:

- Primer reporte OMS | Neumonía de causa desconocida en China – 05/01/2020
- OPS. AlertaEpidemiológica. Nuevo coronavirus (nCoV) – 16/01/2020
- CDC. Update and Interim Guidance on Outbreak of 2019 Novel Coronavirus (2019-nCoV) in Wuhan, China – 17/01/2020

**Políticas del Portal.** Los contenidos que se encuentran en Infomed están dirigidos fundamentalmente a profesionales de la salud. La información que suministramos no debe ser utilizada, bajo ninguna circunstancia, como base para realizar diagnósticos médicos, procedimientos clínicos, quirúrgicos o análisis de laboratorio, ni para la prescripción de tratamientos o medicamentos, sin previa orientación médica.

**Lic. Tania Izquierdo Pamias:** Editor principal | Especialista en Gestión de Información : Centro Nacional de Información de Ciencias Médicas, Infomed | Calle 27 No. 110 e/ M y N, Plaza de la Revolución, La Habana, 10400, Cuba | Teléfs: 7833 5421, Horario de atención: lunes a viernes, de 8:30 a.m. a 5:00 p.m.