

# Infecciones por coronavirus



Acerca de

Recursos de información

Capacitación

Preguntas y



Inicio > COVID-19

## INFORMACIÓN SOBRE COVID-19

COVID-19

Ministerio de Salud Pública de Cuba: estrategia e indicaciones

Observatorio científico

Catálogo de publicaciones

Libros y monografías

Buscadores, bases de datos y herramientas

Boletines y sitios de noticias

Enlaces a sitios web

Información a los viajeros

Agente infeccioso

Vigilancia, síntomas y definición de caso

Pruebas de laboratorio. Guías técnicas

Manejo de pacientes y contactos. Guías y protocolos

Tratamiento terapéutico

Prevención y control de infecciones

Reducción de la transmisión de animales a humanos

Acciones de preparación y respuesta

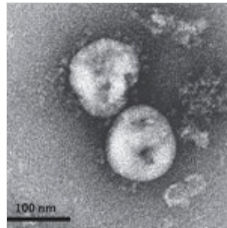
Multimedias y podcast

Información para el público

Preguntas frecuentes: COVID-19

Volver a Información Básica

## COVID-19



Información sobre la COVID-19, enfermedad provocada por el nuevo coronavirus identificado en China en diciembre de 2019, obtenida de fuentes oficiales, dirigida especialmente a los profesionales y técnicos de la salud involucrados en la vigilancia y el control de la epidemia, incluyendo información establecida para orientar a la población.

### Datos oficiales de la Organización Mundial de la Salud en tiempo real: 1° de junio

|                  |                |            |
|------------------|----------------|------------|
| <b>6 140 934</b> | <b>373 548</b> | <b>216</b> |
|------------------|----------------|------------|

Casos confirmados por laboratorio\*

Muertes asociadas a la enfermedad\*

Países/territorios/áreas afectadas\*

\* Acumulados desde el 31 de diciembre de 2019

#### FUENTES:

WHO. Coronavirus disease 2019

WHO. Situation reports

#### OTROS:

COVID-19 en Las Américas. OPS

Johns Hopkins. University & Medicine. COVID-19 map

### Datos del Minsap sobre COVID-19 en Cuba: 1° de junio

|                            |            |                                  |                        |
|----------------------------|------------|----------------------------------|------------------------|
| <b>2 092</b><br>(9 nuevos) | <b>444</b> | <b>1 827</b><br>(1 nuevas altas) | <b>83</b><br>(0 nueva) |
|----------------------------|------------|----------------------------------|------------------------|

Casos confirmados por laboratorio\*

Casos hospitalizados (no acumulativo)

Pacientes recuperados\*

Muertes asociadas a la enfermedad\*

\* Acumulados desde el 11 de marzo de 2020

#### FUENTES:

Ministerio de Salud Pública de Cuba

Cubadebate

#### RECOMENDAMOS:

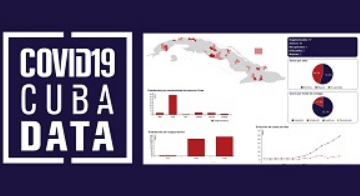


**Pesquisador Virtual**  
Autor: Aplkis Moderador  
Tamaño: 5.27 MB

[Pesquisador Virtual COVID 19](#) (en línea)

Herramienta que recauda información sobre el estado de salud de la población complementando el proceso de pesquisa activa sobre la COVID-19.

- [Descarga gratis](#) (Etecsa)
- [Descarga desde Aplkis](#)

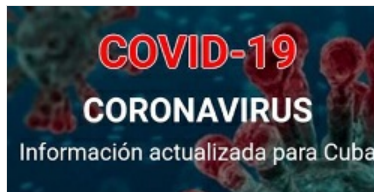


[COVID19 CUBADATA](#)

Datos en tiempo real de la evolución de la epidemia de COVID-19 en Cuba. También ofrece una aplicación móvil para sistema Android.

- [Descargar la aplicación desde Aplkis](#)
- [Acceda al sitio web desde CUSOBU](#)

[COVID-19-InfoCU](#)



Reciba en su móvil información actualizada del Minsap sobre COVID-19 en Cuba. El *app* actualiza sus contenidos desde la red *wifi* o de datos móviles.

- [Descargar la aplicación desde Infomed](#)
- [Descargar la aplicación desde Aplaikis](#)



[WHO Academy](#) y [WHO Info](#)

Herramientas de apoyo a los profesionales de la salud durante la COVID-19 y para informar al público en general. Descargar desde GooglePlay:

- [Descargar WHO Academy](#) (para profesionales)
- [Descargar WHO Info](#) (para público)



[DynaMed COVID-19](#)

Herramienta gerenciada por EBSCO que ofrece contenido basado en evidencia actualizado y preciso para los médicos en ejercicio. Su equipo multidisciplinario examina sistemática y objetivamente literatura científica para convertirla en información clínica.

Dynamed COVID-19. Mayo 15 de 2020 (traducida por especialistas del CNICM)

## Noticias en el sitio

[Para apuntar: 24 de abril, el día del pico epidémico en Cuba](#)  
02/06/2020

[Nota informativa sobre la COVID-19 en Cuba: 1 de junio](#)  
02/06/2020

[Nueva aplicación cubana para brindar apoyo psicológico en tiempos de pandemia](#)  
01/06/2020

[Infancia en tiempos de pandemia: Secretos tras la felicidad](#)  
01/06/2020

[Nota informativa sobre la COVID-19 en Cuba: 31 de mayo](#)  
01/06/2020

[El uso de plasma convalescente se considera seguro, pero dos nuevas pruebas verán si además, combate la COVID-19](#)  
01/06/2020

[Publicaciones anteriores](#)

## A la mano

| CDC  | OMS  | Otras fuentes   |
|--|--|---|
| Total de casos en Estados Unidos                 | Total de casos por países en el mundo. OMS                           | Total de casos por países en las Américas. OPS                                    |
| Novel Coronavirus 2019 (vea el sitio en español) | Cursos en línea para trabajadores de la salud (en varios idiomas) !! | NCBI. Nucleotid: Severe acute respiratory syndrome coronavirus 2 data hub         |
| Symptoms & Testing                               | Clinical care  | Canal Caribe  |
| Prevent Getting Sick                             | Consejos para la población acerca de los rumores sobre COVID-19      | Cubadebate  |
| Daily Life & Coping                              | Country-level coordination, planning, and monitoring                 | CNN en español  |
| If You Are Sick                                  | Critical preparedness, readiness and response actions for COVID-19   | EFE. Agencia española de noticias   |
| People Who Need Extra Precautions                | Early investigation protocols  | Fundéu. Coronavirus: claves de escritura  |
| Travel   | Guidance for schools, workplaces & institutions                      |   |
| Schools, Workplaces & Community Locations        | Health topics/Coronavirus  | Global Health Now. Coronaviruses  |
| Healthcare Professionals                         | Humanitarian operations, camps and other fragile settings            | Google Map. Coronavirus   |
| Evaluating and Testing PUI                       | Infection protection and control / WASH                              | Harvard Health Publishing Coronavirus Resource Cente. Coronavirus Resource Center |

|  |  |   |
|--|--|---|
| Postmortem Guidance                                      | Mapa y estadística en tiempo real                          | HispanTV  |
| Interim Guidance for EMS                                 | Media resources  | Jonhs Hopkins. University & Medicine. Coronavirus Resource Center. News and Information           |
| Infection Control  | Naming the coronavirus disease (COVID-19)                  | Johns Hopkins CSSE Data Repository for 2019 Novel Coronavirus COVID-19 (2019-nCoV)                |
| Clinical Care  | National laboratories                                      | Naciones Unidas   |
| What Healthcare Personnel Should Know                    | Operational support and logistics                          | National Geographic en español  |
| Strategies to Optimize PPE & Equipment                   | Points of entry / mass gatherings                          | Notimed, noticias sobre medicina y salud publicadas en la prensa digital nacional e internacional |
| Healthcare Personnel with Potential Exposure to COVID-19 | Protect yourself   | Periódico Granma  |
| Preparedness Resources                                   | Risk communication and community engagement                | Prensa Latina   |
| Implementing Home Care                                   | Reduction of transmission from animals to humans           | Reuters News  |
| Healthcare Facilities                                    | Research and Development                                   | Rusia Today   |
| Laboratories   | Surveillance, rapid response teams, and case investigation | Telesur   |
| CDC Response   | Travel advice  | Worldometer – COVID-19 Outbreak Update  |
| Human Coronavirus Types                                  | Your questions answered                                    |   |

Primeras comunicaciones:

- Primer reporte OMS | Neumonía de causa desconocida en China – 05/01/2020
- OPS. AlertaEpidemiológica. Nuevo coronavirus (nCoV) – 16/01/2020
- CDC. Update and Interim Guidance on Outbreak of 2019 Novel Coronavirus (2019-nCoV) in Wuhan, China – 17/01/2020

**Políticas del Portal.** Los contenidos que se encuentran en Infomed están dirigidos fundamentalmente a profesionales de la salud. La información que suministramos no debe ser utilizada, bajo ninguna circunstancia, como base para realizar diagnósticos médicos, procedimientos clínicos, quirúrgicos o análisis de laboratorio, ni para la prescripción de tratamientos o medicamentos, sin previa orientación médica.

**Lic. Tania Izquierdo Pamias:** Editor principal | Especialista en Gestión de Información : Centro Nacional de Información de Ciencias Médicas, Infomed | Calle 27 No. 110 e/ M y N, Plaza de la Revolución, La Habana, 10400, Cuba | Teléfs: 7833 5421, Horario de atención: lunes a viernes, de 8:30 a.m. a 5:00 p.m.