

Infecciones por coronavirus



Acerca de

Recursos de información

Capacitación

Preguntas y



Inicio > COVID-19

INFORMACIÓN SOBRE COVID-19

COVID-19

Ministerio de Salud Pública de Cuba: estrategia e indicaciones

Observatorio científico

Catálogo de publicaciones

Libros y monografías

Buscadores, bases de datos y herramientas

Boletines y sitios de noticias

Enlaces a sitios web

Información a los viajeros

Agente infeccioso

Vigilancia, síntomas y definición de caso

Pruebas de laboratorio. Guías técnicas

Manejo de pacientes y contactos. Guías y protocolos

Tratamiento terapéutico

Prevención y control de infecciones

Reducción de la transmisión de animales a humanos

Acciones de preparación y respuesta

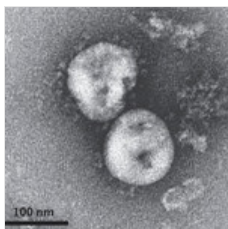
Multimedias y podcast

Información para el público

Preguntas frecuentes: COVID-19

Volver a Información Básica

COVID-19



Información sobre la COVID-19, enfermedad provocada por el nuevo coronavirus identificado en China en diciembre de 2019, obtenida de fuentes oficiales, dirigida especialmente a los profesionales y técnicos de la salud involucrados en la vigilancia y el control de la epidemia, incluyendo información establecida para orientar a la población.

Datos oficiales de la Organización Mundial de la Salud en tiempo real: 2 de junio

6 272 098	379 044	216
------------------	----------------	------------

Casos confirmados por laboratorio*

Muertes asociadas a la enfermedad*

Países/territorios/áreas afectadas*

* Acumulados desde el 31 de diciembre de 2019

FUENTES:

WHO. Coronavirus disease 2019

WHO. Situation reports

OTROS:

COVID-9 en Las Américas. Reportes OPS

Jonhs Hopkins. University & Medicine.

COVID-19 map

Datos del Minsap sobre COVID-19 en Cuba: 2 de junio

2 107 (15 nuevos)	507	1 830 (3 nuevas altas)	83 (0 nueva)
------------------------------------	------------	---	-------------------------------

Casos confirmados por laboratorio*

Casos hospitalizados (no acumulativo)

Pacientes recuperados*

Muertes asociadas a la enfermedad*

* Acumulados desde el 11 de marzo de 2020

FUENTES:

Ministerio de Salud Pública de Cuba

Cubadebate

RECOMENDAMOS:



[PsiConSalud \(apk\)](#)

Acceso a información acerca de las reacciones emocionales más frecuentes ante una situación de crisis formas de afrontarlas.

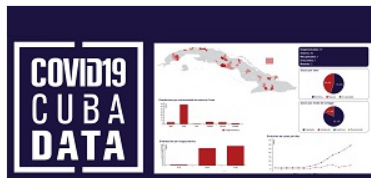
- [Descargar la app desde Infomed](#)
- [Descargar la app desde Apkliis](#)



[Pesquisador Virtual COVID 19 \(en línea\)](#)

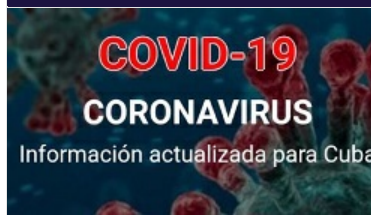
Herramienta que recauda información sobre el estado de salud de la población complementando el proceso de pesquisa activa sobre la COVID-19.

- [Descargar la app desde Etecsa](#)
- [Descargar la app desde Apkliis](#)



Datos en tiempo real de la evolución de la epidemia de COVID-19 en Cuba. También ofrece una aplicación móvil para sistema Android.

- [Descargar la app desde AplaKis](#)
- [Acceda al sitio web desde CUSOBU](#)



COVID-19-InfoCU

Reciba en su móvil información actualizada del Minsap sobre COVID-19 en Cuba. El *app* actualiza sus contenidos desde la red *wifi* o de datos móviles.

- [Descargar la app desde Infomed](#)
- [Descargar la app desde AplaKis](#)



WHO Academy y **WHO Info**

Herramientas de apoyo a los profesionales de la salud durante la COVID-19 y para informar al público en general. Descargar desde GooglePlay:

- [Descargar la app WHO Academy](#) (para profesionales)
- [Descargar la app WHO Info](#) (para público)



DynaMed COVID-19

Herramienta gerenciada por EBSCO que ofrece contenido basado en evidencia actualizado y preciso para los médicos en ejercicio. Su equipo multidisciplinario examina sistemática y objetivamente literatura científica para convertirla en información clínica.

Dynamed COVID-19. Mayo 15 de 2020 (traducida por especialistas del CNICM)

Noticias en el sitio

[Probarán en Brasil vacuna para COVID-19 en desarrollo en Oxford](#)
03/06/2020

[Nota informativa sobre la COVID-19 en Cuba: 2 de junio](#)
03/06/2020

[Habilidades psicosociales básicas: una guía para los que enfrentan la COVID-19](#)
03/06/2020

[Inmunidad innata frente a la COVID-19](#)
02/06/2020

[Para apuntar: 24 de abril, el día del pico epidémico en Cuba](#)
02/06/2020

[Nota informativa sobre la COVID-19 en Cuba: 1 de junio](#)
02/06/2020

[Publicaciones anteriores](#)

A la mano

CDC	OMS	Otras fuentes
Total de casos en Estados Unidos	Total de casos por países en el mundo. OMS	Total de casos por países en las Américas. OPS
Novel Coronavirus 2019 (vea el sitio en español)	Cursos en línea para trabajadores de la salud (en varios idiomas) !!	NCBI. Nucleotid: Severe acute respiratory syndrome coronavirus 2 data hub
Symptoms & Testing	Clinical care	Canal Caribe
Prevent Getting Sick	Consejos para la población acerca de los rumores sobre COVID-19	Cubadebate
Daily Life & Coping	Country-level coordination, planning, and monitoring	CNN en español
If You Are Sick	Critical preparedness, readiness and response actions for COVID-19	EFE. Agencia española de noticias
People Who Need Extra Precautions	Early investigation protocols	Fundéu. Coronavirus: claves de escritura
Travel	Guidance for schools, workplaces & institutions	
Schools, Workplaces & Community Locations	Health topics/Coronavirus	Global Health Now. Coronaviruses

Healthcare Professionals	Humanitarian operations, camps and other fragile settings	Google Map. Coronavirus
Evaluating and Testing PUI	Infection protection and control / WASH	Harvard Health Publishing Coronavirus Resource Center. Coronavirus Resource Center
Postmortem Guidance	Mapa y estadística en tiempo real	HispanTV
Interim Guidance for EMS	Media resources	Jonhs Hopkins. University & Medicine. Coronavirus Resource Center. News and Information
Infection Control	Naming the coronavirus disease (COVID-19)	Johns Hopkins CSSE Data Repository for 2019 Novel Coronavirus COVID-19 (2019-nCoV)
Clinical Care	National laboratories	Naciones Unidas
What Healthcare Personnel Should Know	Operational support and logistics	National Geographic en español
Strategies to Optimize PPE & Equipment	Points of entry / mass gatherings	Notimed, noticias sobre medicina y salud publicadas en la prensa digital nacional e internacional
Healthcare Personnel with Potential Exposure to COVID-19	Protect yourself	Periódico Granma
Preparedness Resources	Risk communication and community engagement	Prensa Latina
Implementing Home Care	Reduction of transmission from animals to humans	Reuters News
Healthcare Facilities	Research and Development	Rusia Today
Laboratories	Surveillance, rapid response teams, and case investigation	Telesur
CDC Response	Travel advice	Worldometer – COVID-19 Outbreak Update
Human Coronavirus Types	Your questions answered	

Primeras comunicaciones:

- Primer reporte OMS | Neumonía de causa desconocida en China – 05/01/2020
- OPS. AlertaEpidemiológica. Nuevo coronavirus (nCoV) – 16/01/2020
- CDC. Update and Interim Guidance on Outbreak of 2019 Novel Coronavirus (2019-nCoV) in Wuhan, China – 17/01/2020

Políticas del Portal. Los contenidos que se encuentran en Infomed están dirigidos fundamentalmente a profesionales de la salud. La información que suministramos no debe ser utilizada, bajo ninguna circunstancia, como base para realizar diagnósticos médicos, procedimientos clínicos, quirúrgicos o análisis de laboratorio, ni para la prescripción de tratamientos o medicamentos, sin previa orientación médica.

Lic. Tania Izquierdo Pamias: Editor principal | Especialista en Gestión de Información : Centro Nacional de Información de Ciencias Médicas, Infomed | Calle 27 No. 110 e/ M y N, Plaza de la Revolución, La Habana, 10400, Cuba | Teléfs: 7833 5421, Horario de atención: lunes a viernes, de 8:30 a.m. a 5:00 p.m.