

# Infecciones por coronavirus



Acerca de

Recursos de información

Capacitación

Preguntas y



Inicio > COVID-19

## INFORMACIÓN SOBRE COVID-19

COVID-19

Ministerio de Salud Pública de Cuba: estrategia e indicaciones

Observatorio científico

Catálogo de publicaciones

Libros y monografías

Buscadores, bases de datos y herramientas

Boletines y sitios de noticias

Enlaces a sitios web

Información a los viajeros

Agente infeccioso

Vigilancia, síntomas y definición de caso

Pruebas de laboratorio. Guías técnicas

Manejo de pacientes y contactos. Guías y protocolos

Tratamiento terapéutico

Prevención y control de infecciones

Reducción de la transmisión de animales a humanos

Acciones de preparación y respuesta

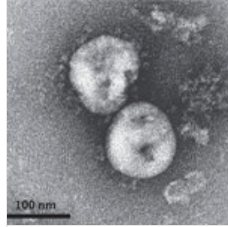
Multimedias y podcast

Información para el público

Preguntas frecuentes: COVID-19

Volver a Información Básica

## COVID-19



Información sobre la COVID-19, enfermedad provocada por el nuevo coronavirus identificado en China en diciembre de 2019, obtenida de fuentes oficiales, dirigida especialmente a los profesionales y técnicos de la salud involucrados en la vigilancia y el control de la epidemia, incluyendo información establecida para orientar a la población.

### Datos oficiales de la Organización Mundial de la Salud en tiempo real: 3 de junio

<b>6 515 796</b>	<b>387 298</b>	<b>216</b>
------------------	----------------	------------

Casos confirmados por laboratorio\*

Muertes asociadas a la enfermedad\*

Países/territorios/áreas afectadas\*

\* Acumulados desde el 31 de diciembre de 2019

#### FUENTES:

WHO. Coronavirus disease 2019

WHO. Situation reports

#### OTROS:

COVID-9 en Las Américas. Reportes OPS

Jonhs Hopkins. University & Medicine. COVID-19 map

### Datos del Minsap sobre COVID-19 en Cuba: 4 de junio

<b>2 133</b> <b>(14 nuevos)</b>	<b>521</b>	<b>1 848</b> <b>(9 nuevas altas)</b>	<b>83</b> <b>(0 nueva)</b>
------------------------------------	------------	---	-------------------------------

Casos confirmados por laboratorio\*

Casos hospitalizados (no acumulativo)

Pacientes recuperados\*

Muertes asociadas a la enfermedad\*

\* Acumulados desde el 11 de marzo de 2020

#### FUENTES:

Ministerio de Salud Pública de Cuba

Cubadebate

#### RECOMENDAMOS:



[PsiConSalud \(apk\)](#)

Acceso a información acerca de las reacciones emocionales más frecuentes ante una situación de crisis formas de afrontarlas.

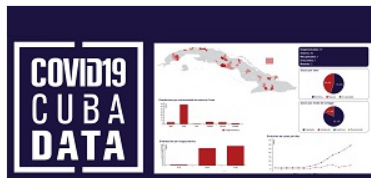
- [Descargar la app desde Infomed](#)
- [Descargar la app desde Apkliis](#)



[Pesquisador Virtual COVID 19 \(en línea\)](#)

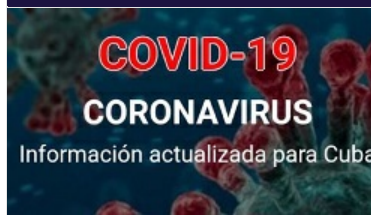
Herramienta que recauda información sobre el estado de salud de la población complementando el proceso de pesquisa activa sobre la COVID-19.

- [Descargar la app desde Etecsa](#)
- [Descargar la app desde Apkliis](#)



Datos en tiempo real de la evolución de la epidemia de COVID-19 en Cuba. También ofrece una aplicación móvil para sistema Android.

- [Descargar la app desde AplaKis](#)
- [Acceda al sitio web desde CUSOBU](#)



#### COVID-19-InfoCU

Reciba en su móvil información actualizada del Minsap sobre COVID-19 en Cuba. El *app* actualiza sus contenidos desde la red *wifi* o de datos móviles.

- [Descargar la app desde Infomed](#)
- [Descargar la app desde AplaKis](#)



#### WHO Academy y WHO Info

Herramientas de apoyo a los profesionales de la salud durante la COVID-19 y para informar al público en general. Descargar desde GooglePlay:

- [Descargar la app WHO Academy](#) (para profesionales)
- [Descargar la app WHO Info](#) (para público)



#### DynaMed COVID-19

Herramienta gerenciada por EBSCO que ofrece contenido basado en evidencia actualizado y preciso para los médicos en ejercicio. Su equipo multidisciplinario examina sistemática y objetivamente literatura científica para convertirla en información clínica.

Dynamed COVID-19. Mayo 22 de 2020 (traducida por especialistas del CNICM)

## Noticias en el sitio

[Nota informativa sobre la COVID-19 en Cuba: 4 de junio](#)  
05/06/2020

[La trombocitopenia está asociada con formas severas de la enfermedad por coronavirus 2019 \(COVID-19\): Meta-análisis](#)  
05/06/2020

[Coronavirus: 4 virus potencialmente mortales para los cuáles no existe vacuna y cómo aprendimos a convivir con ellos](#)  
04/06/2020

[Detectan en Wuhan 300 casos asintomáticos de coronavirus tras realizar casi 10 millones de test en dos semanas](#)  
04/06/2020

[Nota informativa sobre la COVID-19 en Cuba: 3 de junio](#)  
04/06/2020

[Distanciamiento físico, máscaras faciales y protección ocular para prevenir la transmisión de persona a persona del SARS-CoV-2 y COVID-19: revisión sistemática y metanálisis](#)  
04/06/2020

[Publicaciones anteriores](#)

## A la mano

CDC	OMS	Otras fuentes
<a href="#">Total de casos en Estados Unidos</a>	<a href="#">Total de casos por países en el mundo. OMS</a>	<a href="#">Total de casos por países en las Américas. OPS</a>
<a href="#">Novel Coronavirus 2019 (vea el sitio en español)</a>	<a href="#">Cursos en línea para trabajadores de la salud (en varios idiomas) !!</a>	<a href="#">NCBI. Nucleotid: Severe acute respiratory syndrome coronavirus 2 data hub</a>
<a href="#">Symptoms &amp; Testing</a>	<a href="#">Clinical care</a>	<a href="#">Canal Caribe</a>
<a href="#">Prevent Getting Sick</a>	<a href="#">Consejos para la población acerca de los rumores sobre COVID-19</a>	<a href="#">Cubadebate</a>
<a href="#">Daily Life &amp; Coping</a>	<a href="#">Country-level coordination, planning, and monitoring</a>	<a href="#">CNN en español</a>
<a href="#">If You Are Sick</a>	<a href="#">Critical preparedness, readiness and response actions for COVID-19</a>	<a href="#">EFE. Agencia española de noticias</a>
<a href="#">People Who Need Extra Precautions</a>	<a href="#">Early investigation protocols</a>	<a href="#">Fundéu. Coronavirus: claves de escritura</a>

Travel	Guidance for schools, workplaces & institutions	
Schools, Workplaces & Community Locations	Health topics/Coronavirus	Global Health Now. Coronaviruses
Healthcare Professionals	Humanitarian operations, camps and other fragile settings	Google Map. Coronavirus
Evaluating and Testing PUI	Infection protection and control / WASH	Harvard Health Publishing Coronavirus Resource Center. Coronavirus Resource Center
Postmortem Guidance	Mapa y estadística en tiempo real	HispanTV
Interim Guidance for EMS	Media resources	Johns Hopkins. University & Medicine. Coronavirus Resource Center. News and Information
Infection Control	Naming the coronavirus disease (COVID-19)	Johns Hopkins CSSE Data Repository for 2019 Novel Coronavirus COVID-19 (2019-nCoV)
Clinical Care	National laboratories	Naciones Unidas
What Healthcare Personnel Should Know	Operational support and logistics	National Geographic en español
Strategies to Optimize PPE & Equipment	Points of entry / mass gatherings	Notimed, noticias sobre medicina y salud publicadas en la prensa digital nacional e internacional
Healthcare Personnel with Potential Exposure to COVID-19	Protect yourself	Periódico Granma
Preparedness Resources	Risk communication and community engagement	Prensa Latina
Implementing Home Care	Reduction of transmission from animals to humans	Reuters News
Healthcare Facilities	Research and Development	Rusia Today
Laboratories	Surveillance, rapid response teams, and case investigation	Telesur
CDC Response	Travel advice	Worldometer – COVID-19 Outbreak Update
Human Coronavirus Types	Your questions answered	

Primeras comunicaciones:

- Primer reporte OMS | Neumonía de causa desconocida en China – 05/01/2020
- OPS. AlertaEpidemiológica. Nuevo coronavirus (nCoV) – 16/01/2020
- CDC. Update and Interim Guidance on Outbreak of 2019 Novel Coronavirus (2019-nCoV) in Wuhan, China – 17/01/2020

**Políticas del Portal.** Los contenidos que se encuentran en Infomed están dirigidos fundamentalmente a profesionales de la salud. La información que suministramos no debe ser utilizada, bajo ninguna circunstancia, como base para realizar diagnósticos médicos, procedimientos clínicos, quirúrgicos o análisis de laboratorio, ni para la prescripción de tratamientos o medicamentos, sin previa orientación médica.

**Lic. Tania Izquierdo Pamias:** Editor principal | Especialista en Gestión de Información : Centro Nacional de Información de Ciencias Médicas, Infomed | Calle 27 No. 110 e/ M y N, Plaza de la Revolución, La Habana, 10400, Cuba | Teléfs: 7833 5421, Horario de atención: lunes a viernes, de 8:30 a.m. a 5:00 p.m.