

# Infecciones por coronavirus



Acerca de

Recursos de información

Capacitación

Preguntas y



Inicio > COVID-19

## INFORMACIÓN SOBRE COVID-19

COVID-19

Ministerio de Salud Pública de Cuba: estrategia e indicaciones

Observatorio científico

Catálogo de publicaciones

Libros y monografías

Evidencias y novedades de la práctica médica

Buscadores, bases de datos y herramientas

Boletines y sitios de noticias

Enlaces a sitios web

Información a los viajeros

Agente infeccioso

Vigilancia, síntomas y definición de caso

Pruebas de laboratorio. Guías técnicas

Atención a pacientes y contactos. Guías y protocolos

Tratamiento terapéutico. Protocolos y medicamentos

Prevención y control de infecciones

Reducción de la transmisión de animales a humanos

Acciones de preparación y respuesta

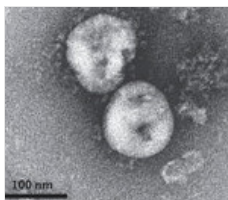
Multimedias y podcast

Información para el público

Preguntas frecuentes: COVID-19

Volver a Información Básica

## COVID-19



Información sobre la COVID-19, enfermedad provocada por el nuevo coronavirus identificado en China en diciembre de 2019, obtenida de fuentes oficiales autorizadas, dirigida especialmente a los profesionales y técnicos de la salud involucrados en la vigilancia y el control epidemiológicos. Se incluye también información establecida para orientar a la población.

## Situación epidemiológica

Datos oficiales de la Organización Mundial de la Salud en tiempo real: 22 de agosto

22 812 491	795 132	216
------------	---------	-----

Casos confirmados por laboratorio\*

Muertes asociadas a la enfermedad\*

Países/territorios/áreas afectadas\*

\* Acumulados desde el 31 de diciembre de 2019

FUENTES:

WHO. Coronavirus disease COVID-19 Dashboard

WHO. Situation reports

OTROS:

COVID-9 en Las Américas. Reportes OPS

Johns Hopkins. University & Medicine.

COVID-19 map

Datos del Minsap sobre COVID-19 en Cuba: 21 de agosto

3 617 (35 nuevos casos)	668	3 006 (55 nuevas altas)	89 (0 nueva)
----------------------------	-----	----------------------------	-----------------

Casos confirmados por laboratorio\*

Casos hospitalizados con sospecha (no acumulativo)

Pacientes recuperados\*

Muertes asociadas a la enfermedad\*

\* Acumulados desde el 11 de marzo de 2020

FUENTES:

Ministerio de Salud Pública de Cuba

Cubadebate

## Recomendación de hoy



El uso de mascarillas (nasobuco) debe formar parte de una estrategia integral que incluya medidas destinadas a eliminar la transmisión y salvar vidas; pero la utilización de una mascarilla no basta para proporcionar un nivel adecuado de protección contra la COVID-19. También es necesario mantener una distancia física mínima de un metro con otras personas, lavarse las manos frecuentemente y evitar tocarse la cara y la mascarilla. (OMS).

## Acceso rápido a la información

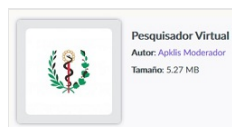
EN EL MÓVIL



PsiConSalud (apk)

Acceso a información acerca de las reacciones emocionales más frecuentes ante una situación de crisis formas de afrontarlas.

- Descargar la app desde Infomed
- Descargar la app desde Apla



Pesquisador Virtual COVID 19 (en línea)

Herramienta que recauda información sobre el estado de salud de la población complementando el proceso de pesquisa activa sobre la COVID-19.

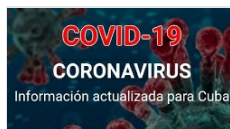
- [Descargar la app desde Etecsa](#)
- [Descargar la app desde Apla](#)



#### COVID19 CUBADATA

Datos en tiempo real de la evolución de la epidemia de COVID-19 en Cuba. También ofrece una aplicación móvil para sistema Android.

- [Descargar la app desde Apla](#)
- [Acceda al sitio web desde CUSOBU](#)



#### COVID-19-InfoCU

Reciba en su móvil información actualizada del Minsap sobre COVID-19 en Cuba. El *app* actualiza sus contenidos desde la red *wifi* o de datos móviles.

- [Descargar la app desde Infomed](#)
- [Descargar la app desde Apla](#)



#### WHO Academy y WHO Info

Herramientas de apoyo a los profesionales de la salud durante la COVID-19 y para informar al público en general. Descargar desde GooglePlay:

- [Descargar la app WHO Academy](#) (para profesionales)
- [Descargar la app WHO Info](#) (para público)

### EVIDENCIA DE LA PRÁCTICA MÉDICA



#### DynaMed COVID-19

Herramienta gerenciada por EBSCO que ofrece contenido basado en evidencia actualizado y preciso para los médicos en ejercicio. Su equipo multidisciplinario examina sistemática y objetivamente literatura científica para convertirla en información clínica.

[DynaMed COVID-19 Agosto 14 de 2020](#) (traducida por especialistas del CNICM)

### NOTICIAS EN EL SITIO

[Nota informativa sobre la COVID-19 en Cuba: 21 de agosto](#)  
22/08/2020

[COVID-19: secuelas](#)  
22/08/2020

[Estudio muestra que los niños son diseminadores silenciosos de la COVID-19](#)  
21/08/2020

[Científicos cubanos explican detalles sobre candidato vacunal contra la COVID-19 en fase de ensayos clínicos](#)  
21/08/2020

[Nota informativa sobre la COVID-19 en Cuba: 20 de agosto](#)  
21/08/2020

[Cruz Roja Internacional denuncia actos de violencia contra profesionales de la salud y pacientes de COVID-19](#)  
20/08/2020

[Publicaciones anteriores](#)

### SITIOS WEB Y MEDIOS DE COMUNICACIÓN OFICIALES

CDC	OMS	Otras fuentes
Total de casos en Estados Unidos	Total de casos por países en el mundo. OMS	Total de casos por países en las Américas. OPS
Novel Coronavirus 2019 (vea el sitio en español)	Cursos en línea para trabajadores de la salud (en varios idiomas) !!	NCBI. Nucleotid: Severe acute respiratory syndrome coronavirus 2 data hub
Symptoms & Testing	Clinical care	Canal Caribe
Prevent Getting Sick	Consejos para la población acerca de los rumores sobre COVID-19	Cubadebate
Daily Life & Coping	Country-level coordination, planning, and monitoring	CNN en español
If You Are Sick	Critical preparedness, readiness and response actions for COVID-19	EFE. Agencia española de noticias
People Who Need Extra Precautions	Early investigation protocols	Fundéu. Coronavirus: claves de escritura

Travel	Guidance for schools, workplaces & institutions	Tremédica. Glosario sobre COVID-19
Schools, Workplaces & Community Locations	Health topics/Coronavirus	Global Health Now. Coronaviruses
Healthcare Professionals	Humanitarian operations, camps and other fragile settings	Google Map. Coronavirus
Evaluating and Testing PUI	Infection protection and control / WASH	Harvard Health Publishing Coronavirus Resource Cente. Coronavirus Resource Center
Postmortem Guidance	Mapa y estadística en tiempo real	HispanTV
Interim Guidance for EMS	Media resources	Johns Hopkins. University & Medicine. Coronavirus Resource Center. News and Information
Infection Control	Naming the coronavirus disease (COVID-19)	Johns Hopkins CSSE Data Repository for 2019 Novel Coronavirus COVID-19 (2019-nCoV)
Clinical Care	National laboratories	Juventud técnica. Casa Editora Abril
What Healthcare Personnel Should Know	Operational support and logistics	Naciones Unidas
Strategies to Optimize PPE & Equipment	Points of entry / mass gatherings	National Geographic en español
Healthcare Personnel with Potential Exposure to COVID-19	Protect yourself	Periódico Granma
Preparedness Resources	Risk communication and community engagement	Prensa Latina
Implementing Home Care	Reduction of transmission from animals to humans	Reuters News
Healthcare Facilities	Research and Development	Rusia Today
Laboratories	Surveillance, rapid response teams, and case investigation	Telesur
CDC Response	Travel advice	Worldometer – COVID-19 Outbreak Update
Human Coronavirus Types	Your questions answered	

Primeras comunicaciones:

- Primer reporte OMS | Neumonía de causa desconocida en China – 05/01/2020
- OPS. AlertaEpidemiológica. Nuevo coronavirus (nCoV) – 16/01/2020
- CDC. Update and Interim Guidance on Outbreak of 2019 Novel Coronavirus (2019-nCoV) in Wuhan, China – 17/01/2020

**Políticas del Portal.** Los contenidos que se encuentran en Infomed están dirigidos fundamentalmente a profesionales de la salud. La información que suministramos no debe ser utilizada, bajo ninguna circunstancia, como base para realizar diagnósticos médicos, procedimientos clínicos, quirúrgicos o análisis de laboratorio, ni para la prescripción de tratamientos o medicamentos, sin previa orientación médica.

**Lic. Tania Izquierdo Pamias:** Editor principal | Especialista en Gestión de Información : Centro Nacional de Información de Ciencias Médicas, Infomed | Calle 27 No. 110 e/ M y N, Plaza de la Revolución, La Habana, 10400, Cuba | Teléfs: 7833 5421, Horario de atención: lunes a viernes, de 8:30 a.m. a 5:00 p.m.