

# SITUACIÓN NACIONAL POR COVID-19

## INFOGRAFÍA N°400

Inicio 29/02/2020- Corte 02/04/2021 08:00



**332.038**

Casos confirmados con pruebas PCR



**281.684**

\*Pacientes recuperados

\* **86,81%** pacientes recuperados respecto a confirmados PCR  
**Los pacientes recuperados** son aquellos que han sido ingresado al sistema de vigilancia con al menos una prueba RT-PCR positivo, han pasado al menos 29 días desde la fecha de inicio de síntomas y están vivos. Este indicador se mostrará acumulado semanalmente cada domingo.



\*Detalle de fallecidos

Confirmados	Probables	Total
<b>12.033</b>	<b>4.877</b>	<b>16.910</b>

\***Fallecidos por Covid-19:** corresponde a los fallecidos confirmados con una prueba RT-PCR positiva, fallecidos probables que son las personas con síntomas, otras pruebas de laboratorio o imagen relacionados a Covid-19, sin una prueba RT-PCR.

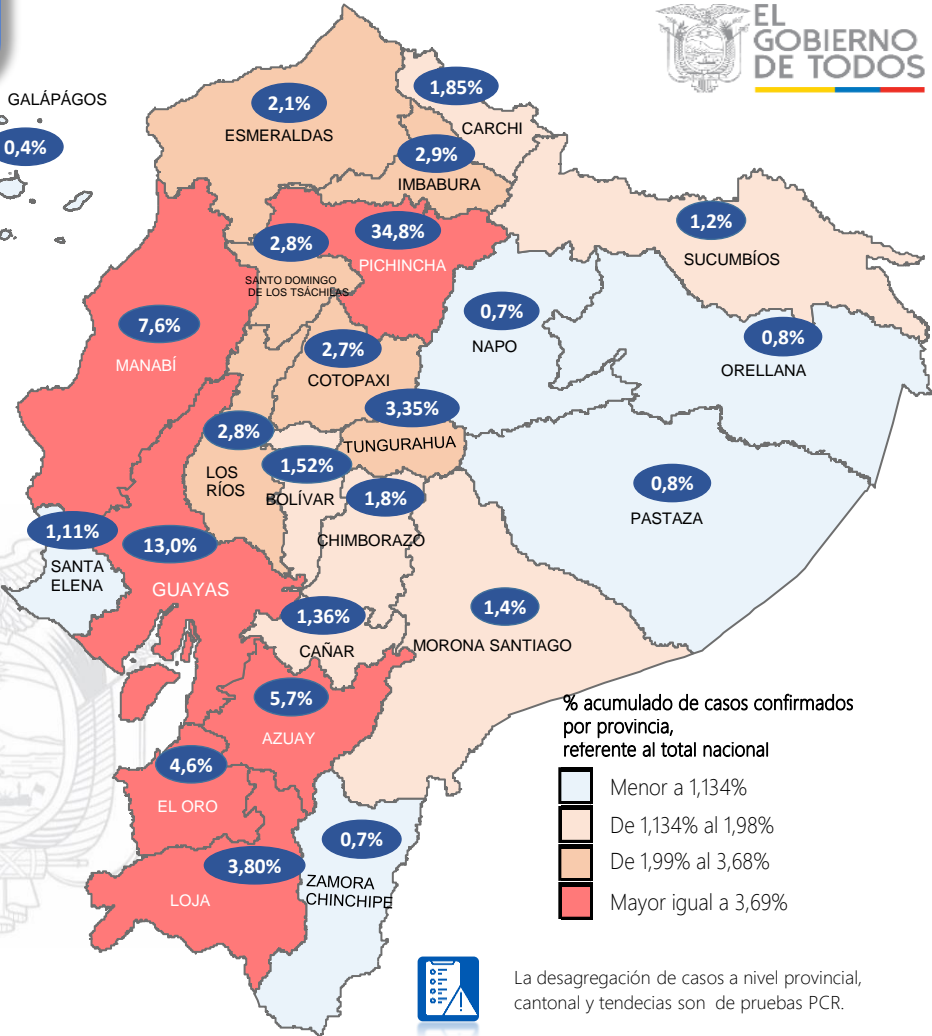
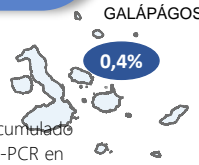


Se han tomado **1.155.570** muestras para RT-PCR.

Este indicador, de actualización diaria, reporta el número acumulado de las muestras tomadas para la realización de la prueba RT-PCR en los laboratorios autorizados en Ecuador. Cabe indicar que puede existir más de una muestra por persona durante el proceso diagnóstico.

Provincia	Confirmados por RT-PCR	Fallecidos confirmados por RT-PCR	Fallecidos probables
Azuay	19.023	344	30
Bolívar	5.063	86	19
Carchi	6.135	212	3
Cañar	4.520	118	8
Chimborazo	5.960	409	129
Cotopaxi	9.049	399	94
El Oro	15.278	784	218
Esmeraldas	7.061	302	60
Galápagos	1.351	9	7
Guayas	43.038	2.146	1.727
Imbabura	9.686	290	20
Loja	12.629	367	72
Los Ríos	9.407	411	276
Manabí	25.385	1.804	1.103
Morona Santiago	4.713	48	1
Napo	2.436	90	3
Orellana	2.526	63	21
Pastaza	2.745	73	18
Pichincha	115.706	2.505	328
Santa Elena	3.694	410	280
Sto. Domingo Tsáchilas	9.275	530	128
Sucumbios	3.980	126	3
Tungurahua	11.122	437	327
Zamora Chinchipe	2.256	70	2
<b>Total</b>	<b>332.038</b>	<b>12.033</b>	<b>4.877</b>

A fin de facilitar la lectura del indicador "casos fallecidos" y proporcionar la información desagregada por provincias se desglosa el número de fallecidos con Covid-19 confirmados por una prueba RT-PCR y los fallecidos probables con Covid-19.



La desagregación de casos a nivel provincial, cantonal y tendencias son de pruebas PCR.

**766.692**

Total casos descartados

**36.195**

Casos con alta hospitalaria

**1.106**

Hospitalizados estables

**555**

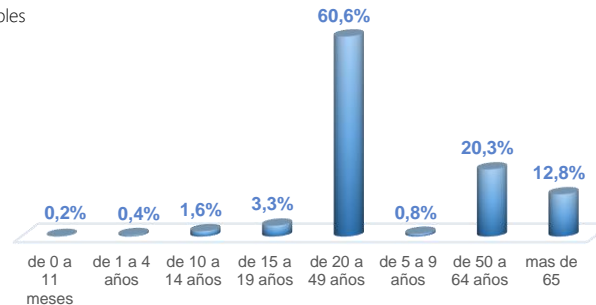
Hospitalizados pronóstico reservado



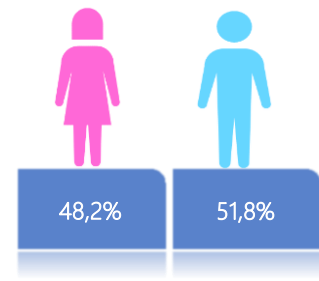
Llamadas 171, relacionadas a Covid 19	Teleconsulta	Atenciones en establecimientos de salud - MSP	Seguimiento telefónico	Seguimiento en domicilio
1.144.720	133.957	25.178	438.675	114.550

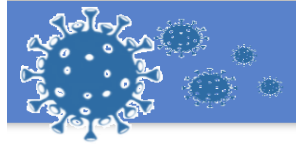
- Llamadas al 171 relacionadas a Covid-19: número de llamadas (acumuladas) atendidas por la plataforma 171 relacionadas a Covid-19.
- Teleconsulta: ciudadanos atendidos a través del APP SALUDEc y por un médico del 171.
- Atenciones en establecimientos de salud del MSP: citas agendadas a través del 171 en establecimientos del primer nivel de atención.
- Seguimiento telefónico: llamadas a pacientes con diagnóstico confirmado, seguidos vía telefónica en primer nivel, por un profesional del MSP.
- Seguimiento en domicilio: visitas domiciliarias a pacientes con diagnóstico confirmado, desde el primer nivel de atención, por un profesional del MSP.

### Casos confirmados por grupo etario



### Casos confirmados por sexo





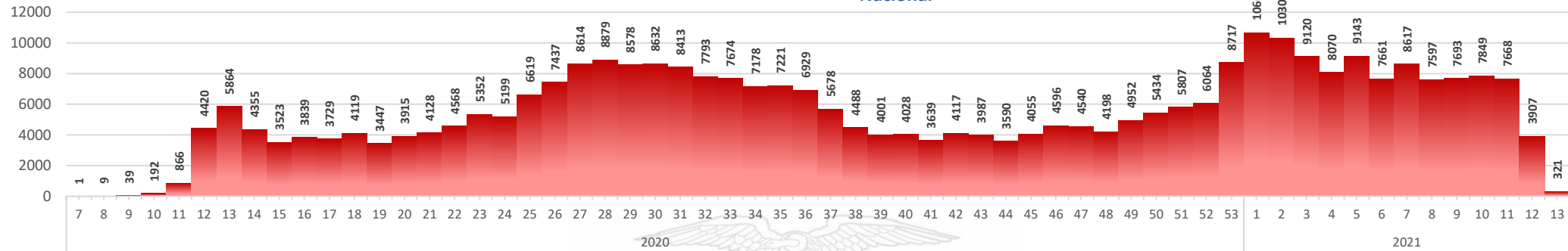
# SITUACIÓN NACIONAL POR COVID-19 INFOGRAFÍA N°400

Inicio 29/02/2020- Corte 02/04/2021 08:00

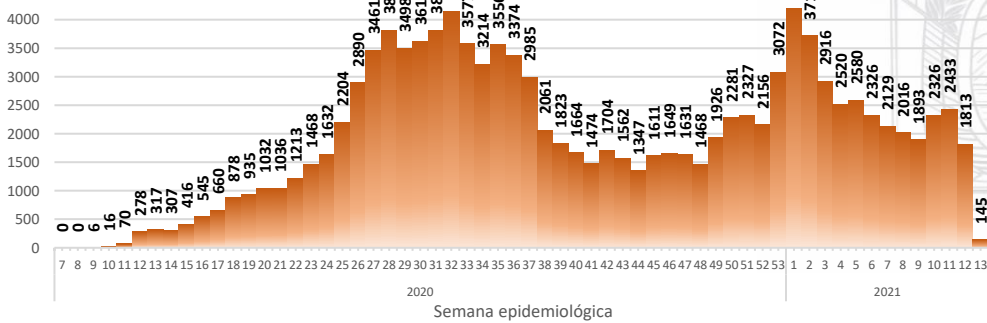
## CURVA EPIDEMIOLÓGICA DE CASOS COVID-19 ACUMULADOS POR SEMANA EPIDEMIOLÓGICA



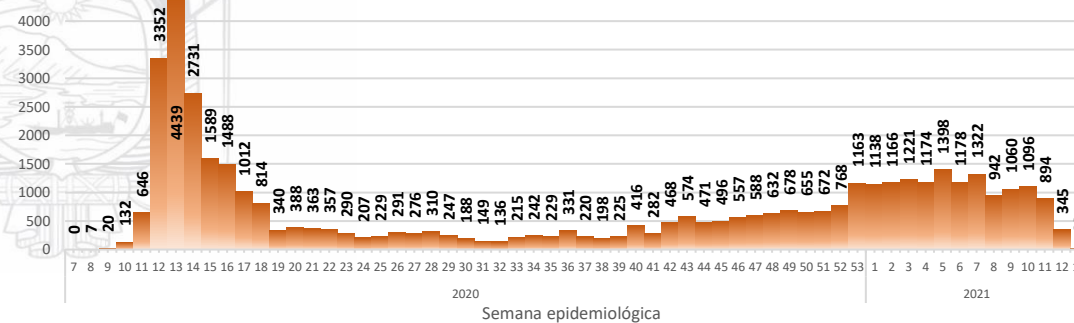
### Nacional



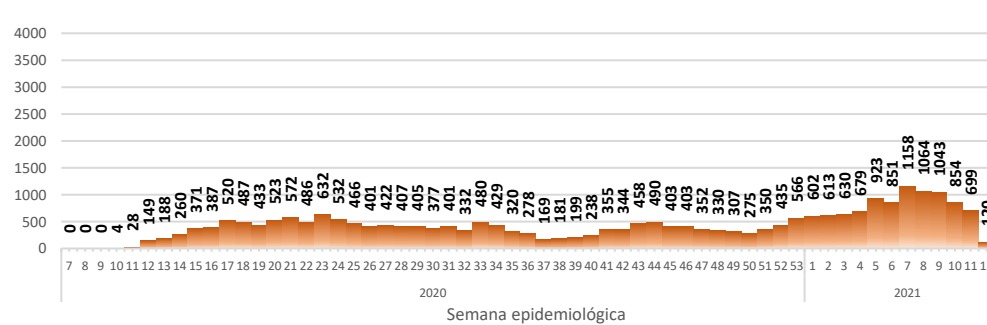
### Pichincha



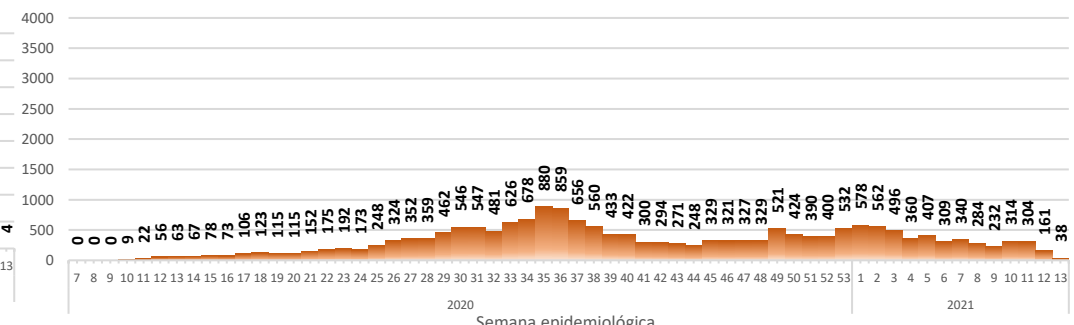
### Guayas



### Manabí

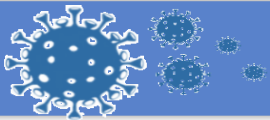


### Azuay



Curva epidémica casos confirmados Covid-19 nos permite conocer la evolución de los casos confirmados con COVID-19 a lo largo de la pandemia, agrupados por semana epidemiológica, tomando en cuenta la fecha de inicio de síntomas.

Semana epidemiológica: Es un periodo de tiempo adoptado a nivel internacional; inicia en domingo y termina en sábado y nos permite analizar la evolución de las enfermedades o eventos, sujetos a vigilancia epidemiológica.



**SITUACIÓN NACIONAL POR COVID-19**  
**INFOGRAFÍA N°400**  
**Inicio 29/02/2020- Corte 02/04/2021 08:00**

**CASOS CONFIRMADOS POR CANTÓN**



<b>Región Costa</b>	
Provincia/Cantón	Confirmado
<b>El Oro</b>	<b>15278</b>
Arenillas	609
Atahualpa	280
Balsas	195
Chilla	15
El Guabo	343
Huaquillas	741
Las Lajas	46
Machala	7773
Marcabellí	115
Pasaje	1101
Piñas	907
Portovelo	684
Santa Rosa	1666
Zaruma	803
<b>Esmeraldas</b>	<b>7061</b>
Atacames	542
Eloy Alfaro	359
Esmeraldas	3843
Muisne	205
Quinindé	1670
Rioverde	291
San Lorenzo	151
<b>Guayas</b>	<b>43038</b>
Alfredo Baquerizo Moreno	92
Balao	180
Balzar	479
Colimes	174
Crnel. Marcelino Maridueña	54
Daule	1438
Duran	2538
El Triunfo	560
Empalme	876
Gral. Antonio Elizalde	338
Guayaquil	28748
Isidro Ayora	75
Lomas De Sargentillo	98
Milagro	2443
Naranjal	993
Naranjito	320
Nobol	56
Palestina	92
Pedro Carbo	634
Playas	433
Salitre	455
Samborondón	1341
San Jacinto De Yaguachi	439
Santa Lucia	124
Simón Bolívar	58
<b>Los Ríos</b>	<b>9407</b>
Baba	260
Babahoyo	2945
Buena Fe	593
Mocache	115
Montalvo	378
Palenque	188
Puebloviejo	212
Quevedo	2039
Quinsaloma	298
Urdaneta	316
Valencia	407
Ventanas	1032
Vinces	624

<b>Manabí</b>	<b>25385</b>
24 De Mayo	676
Bolívar	558
Chone	2512
El Carmen	842
Flavio Alfaro	380
Jama	168
Jaramijó	171
Jipijapa	1354
Junín	378
Manta	3426
Montecristi	645
Olmedo	319
Paján	413
Pedernales	495
Pichincha	397
Portoviejo	8617
Puerto López	395
Rocafuerte	1092
San Vicente	218
Santa Ana	821
Sucre	1020
Tosagua	488
<b>Santa Elena</b>	<b>3694</b>
La Libertad	1240
Salinas	880
Santa Elena	1574
<b>Santo Domingo De Los Tsáchilas</b>	<b>9275</b>
La Concordia	1133
Santo Domingo	8142
<b>Total general</b>	<b>113138</b>

<b>Región Sierra</b>	
Provincia/Cantón	Confirmado
<b>Azuay</b>	<b>19023</b>
Camilo Ponce Enríquez	366
Chordeleg	154
Cuenca	15012
El Pan	103
Girón	210
Guachapala	162
Gualaceo	806
Nabón	105
Oña	28
Paute	887
Pucara	74
San Fernando	65
Santa Isabel	577
Sevilla De Oro	224
Sígsig	250
<b>Bolívar</b>	<b>5063</b>
Caluma	675
Chillanes	333
Chimbo	316
Echeandía	623
Guaranda	2241
Las Naves	343
San Miguel	532

<b>Cañar</b>	<b>4520</b>
Azogues	2277
Biblián	270
Cañar	918
Déleg	58
El Tambo	242
La Troncal	711
Suscal	44
<b>Carchi</b>	<b>6135</b>
Bolívar	386
Espejo	558
Mira	535
Montufar	988
San Pedro De Huaca	366
Tulcán	3302
<b>Chimborazo</b>	<b>5960</b>
Alausi	487
Chambo	99
Chunchi	206
Colta	232
Cumandá	229
Guamote	125
Guano	361
Pallatanga	104
Penipe	106
Riobamba	4011
<b>Cotopaxi</b>	<b>9049</b>
La Mana	499
Latacunga	4078
Pangua	287
Pujilí	1003
Salcedo	2165
Saquisilí	654
Sigchos	363
<b>Imbabura</b>	<b>9686</b>
Antonio Ante	1061
Cotacachi	1078
Ibarra	4940
Otavalo	2006
Pimampiro	264
San Miguel De Urcuquí	337
<b>Loja</b>	<b>12629</b>
Calvas	395
Catamayo	463
Célica	196
Chaguarpamba	61
Espíndola	132
Gonzanamá	98
Loja	9166
Macara	717
Olmedo	34
Paltas	459
Pindal	127
Puyango	139
Quilanga	55
Saraguro	359
Sozoranga	67
Zapotillo	161
<b>Pichincha</b>	<b>115706</b>
Cayambe	1225
Mejía	2316
Pedro Moncayo	302
Pedro Vicente Maldonado	283
Puerto Quito	271
Quito	106948
Rumiñahui	3929
San Miguel De Los Bancos	432

<b>Tungurahua</b>	<b>11122</b>
Ambato	7791
Baños De Agua Santa	1177
Cevallos	90
Mocha	55
Patate	277
Quero	153
San Pedro De Pelileo	1159
Santiago De Pillaro	340
Tisaleo	80
<b>Total General</b>	<b>198893</b>

<b>Región Amazónica</b>	
Provincia/Cantón	Confirmado
<b>Morona Santiago</b>	<b>4713</b>
Gualaquiza	704
Huamboya	79
Limón Indanza	263
Logroño	146
Morona	1919
Pablo Sexto	62
Palora	355
San Juan Bosco	60
Santiago	264
Sucúa	592
Taisha	211
Tiwintza	58
<b>Napo</b>	<b>2436</b>
Archidona	326
Carlos Julio Arosemena Tola	25
El Chaco	362
Quijos	261
Tena	1462
<b>Orellana</b>	<b>2526</b>
Aguarico	351
La Joya De Los Sachas	453
Loreto	85
Orellana	1637
<b>Pastaza</b>	<b>2745</b>
Arajuno	126
Mera	663
Pastaza	1827
Santa Clara	129
<b>Sucumbios</b>	<b>3980</b>
Cascales	164
Cuyabeno	180
Gonzalo Pizarro	232
Lago Agrio	2211
Putumayo	158
Shushufindi	935
Sucumbios	100
<b>Zamora Chinchipe</b>	<b>2256</b>
Centinela Del Cóndor	168
Chinchipe	252
El Pangui	209
Nangaritza	56
Palanda	92
Paquisha	85
Yacuambi	88
Yantzaza	567
Zamora	739
<b>Total General</b>	<b>18656</b>

<b>Región Insular</b>	
Provincia/Cantón	Confirmado
<b>Galápagos</b>	<b>1351</b>
Isabela	330
San Cristóbal	245
Santa Cruz	776
<b>Total general</b>	<b>1351</b>