

SITUACIÓN NACIONAL POR COVID-19

INFOGRAFÍA N°430

Inicio 29/02/2020- Corte 02/05/2021 08:00



387.299

Casos confirmados con pruebas PCR



329.582

*Pacientes recuperados

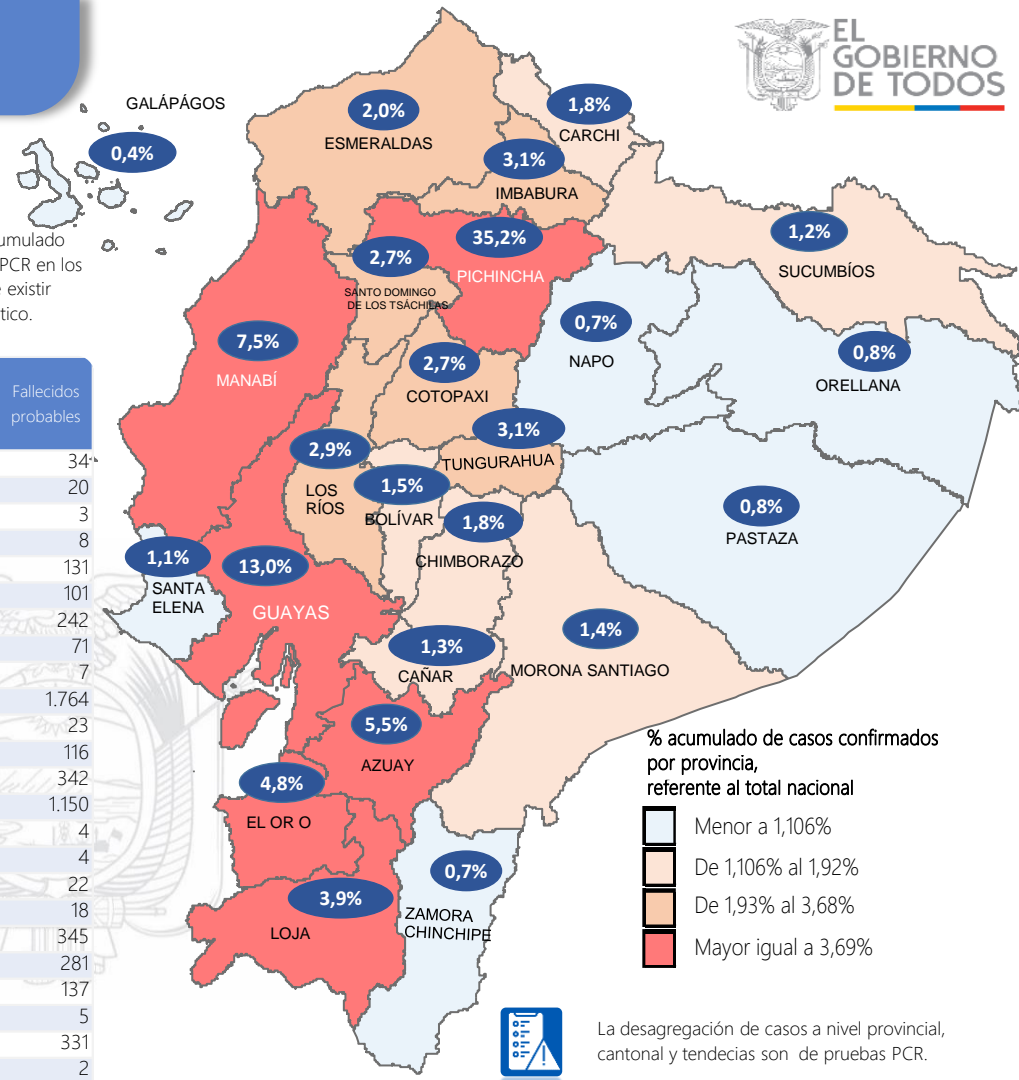


Se han tomado **1.294.163** muestras para RT-PCR.

Este indicador, de actualización diaria, reporta el número acumulado de las muestras tomadas para la realización de la prueba RT-PCR en los laboratorios autorizados en Ecuador. Cabe indicar que puede existir más de una muestra por persona durante el proceso diagnóstico.

Provincia	Confirmados por RT-PCR	Fallecidos confirmados por RT-PCR	Fallecidos probables
Azuay	21.312	405	34*
Bolívar	5.976	99	20
Carchi	7.077	233	3
Cañar	5.207	125	8
Chimborazo	7.103	420	131
Cotopaxi	10.371	419	101
El Oro	18.507	922	242
Esmeraldas	7.863	354	71
Galápagos	1.391	9	7
Guayas	50.466	2.389	1.764
Imbabura	11.989	340	23
Loja	15.013	483	116
Los Ríos	11.175	438	342
Manabí	29.001	2.163	1.150
Morona Santiago	5.330	54	4
Napo	2.882	96	4
Orellana	2.960	67	22
Pastaza	2.994	74	18
Pichincha	136.436	2.782	345
Santa Elena	4.117	411	281
Sto. Domingo Tsáchilas	10.507	614	137
Sucumbíos	4.780	150	5
Tungurahua	12.162	444	331
Zamora Chinchipe	2.680	88	2
Total	387.299	13.579	5.161

A fin de facilitar la lectura del indicador "casos fallecidos" y proporcionar la información desagregada por provincias se desglosa el número de fallecidos con Covid-19 confirmados por una prueba RT-PCR y los fallecidos probables con Covid-19.



*Detalle de fallecidos

Confirmados	Probables	Total
13.579	5.161	18.740

*Fallecidos por Covid-19: corresponde a los fallecidos confirmados con una prueba RT-PCR positiva, fallecidos probables que son las personas con síntomas, otras pruebas de laboratorio o imagen relacionadas a Covid-19, sin una prueba RT-PCR.



853.109

Total casos descartados



40.858

Casos con alta hospitalaria



1.404

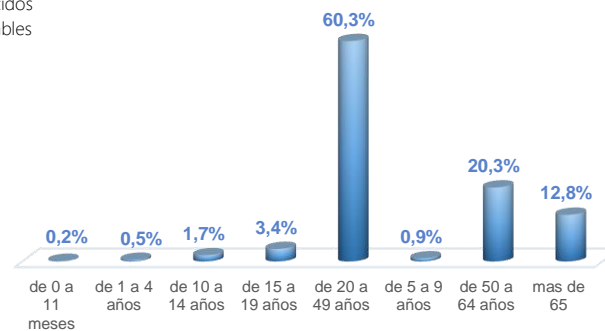
Hospitalizados estables



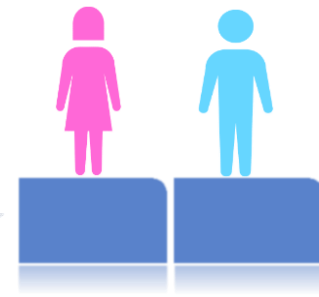
617

Hospitalizados pronóstico reservado

Casos confirmados por grupo etario

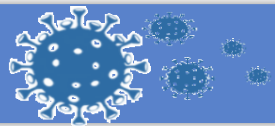


Casos confirmados por sexo



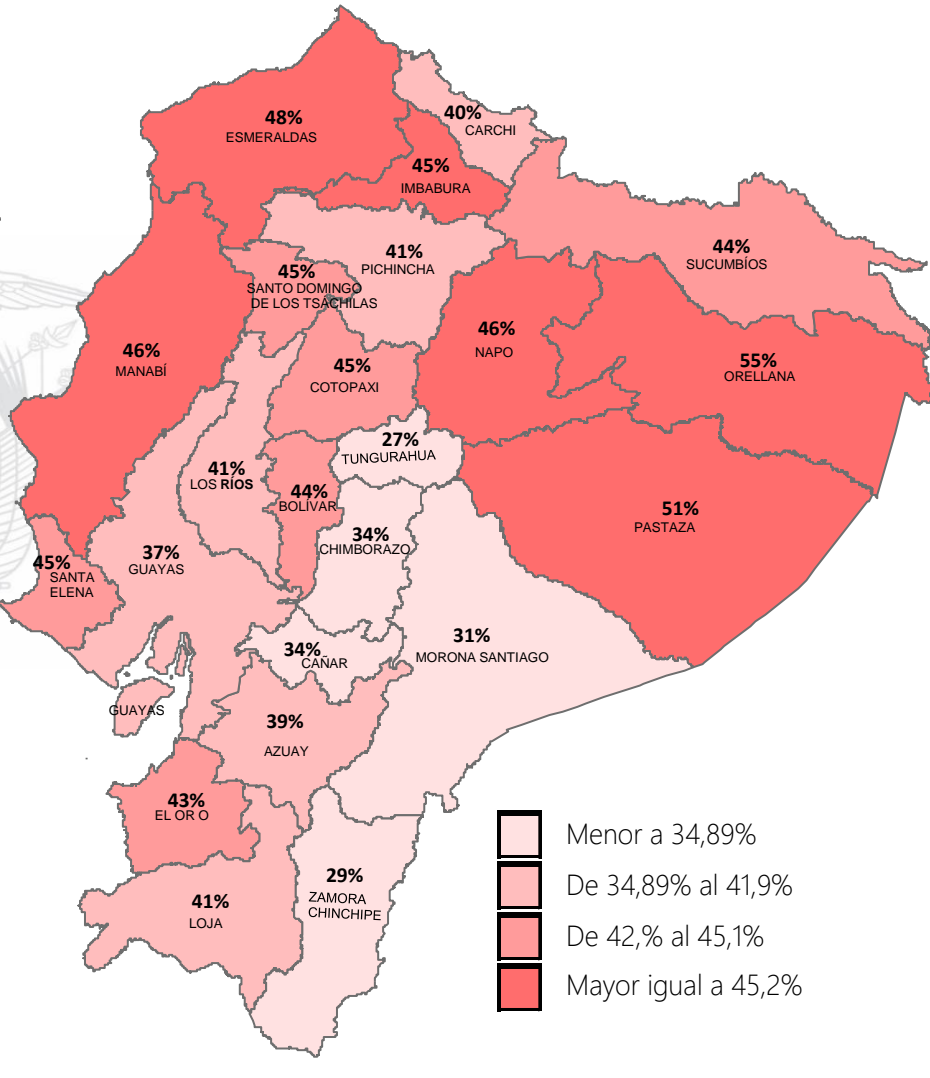
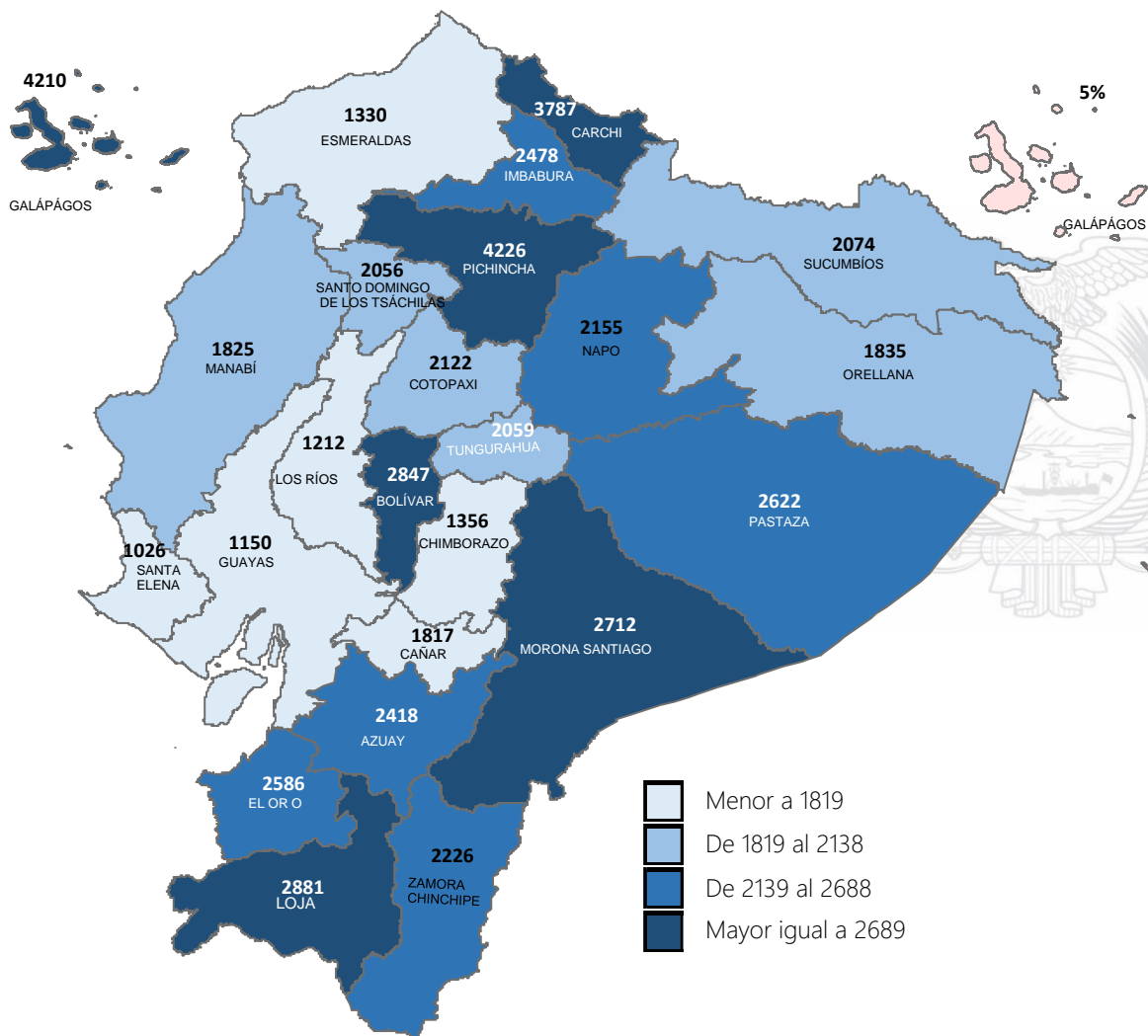
Llamadas 171, relacionadas a Covid 19	Teleconsulta	Atenciones en establecimientos de salud - MSP	Seguimiento telefónico	Seguimiento en domicilio
1.763.432	136.396	26.399	459.058	123.827

- Llamadas al 171 relacionadas a Covid-19: número de llamadas (acumuladas) atendidas por la plataforma 171 relacionadas a Covid-19.
- Teleconsulta: ciudadanos atendidos a través del APP SALUDEc y por un médico del 171.
- Atenciones en establecimientos de salud del MSP: citas agendadas a través del 171 en establecimientos del primer nivel de atención.
- Seguimiento telefónico: llamadas a pacientes con diagnóstico confirmado, seguidos vía telefónica en primer nivel, por un profesional del MSP.
- Seguimiento en domicilio: visitas domiciliarias a pacientes con diagnóstico confirmado, desde el primer nivel de atención, por un profesional del MSP.



Tasa de incidencia acumulada de casos COVID-19 por cada 100.000 habitantes

Porcentaje de positividad de pruebas RT-PCR en las últimas cuatro semanas epidemiológicas



- Menor a 1819
- De 1819 al 2138
- De 2139 al 2688
- Mayor igual a 2689

- Menor a 34,89%
- De 34,89% al 41,9%
- De 42,% al 45,1%
- Mayor igual a 45,2%

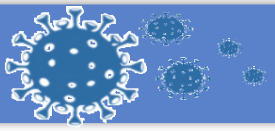


La tasa de incidencia acumulada de casos COVID-19 se define como el número de casos confirmados que se presentan por cada 100.000 habitantes, en cada provincia. Se considera la población INEC proyectada al

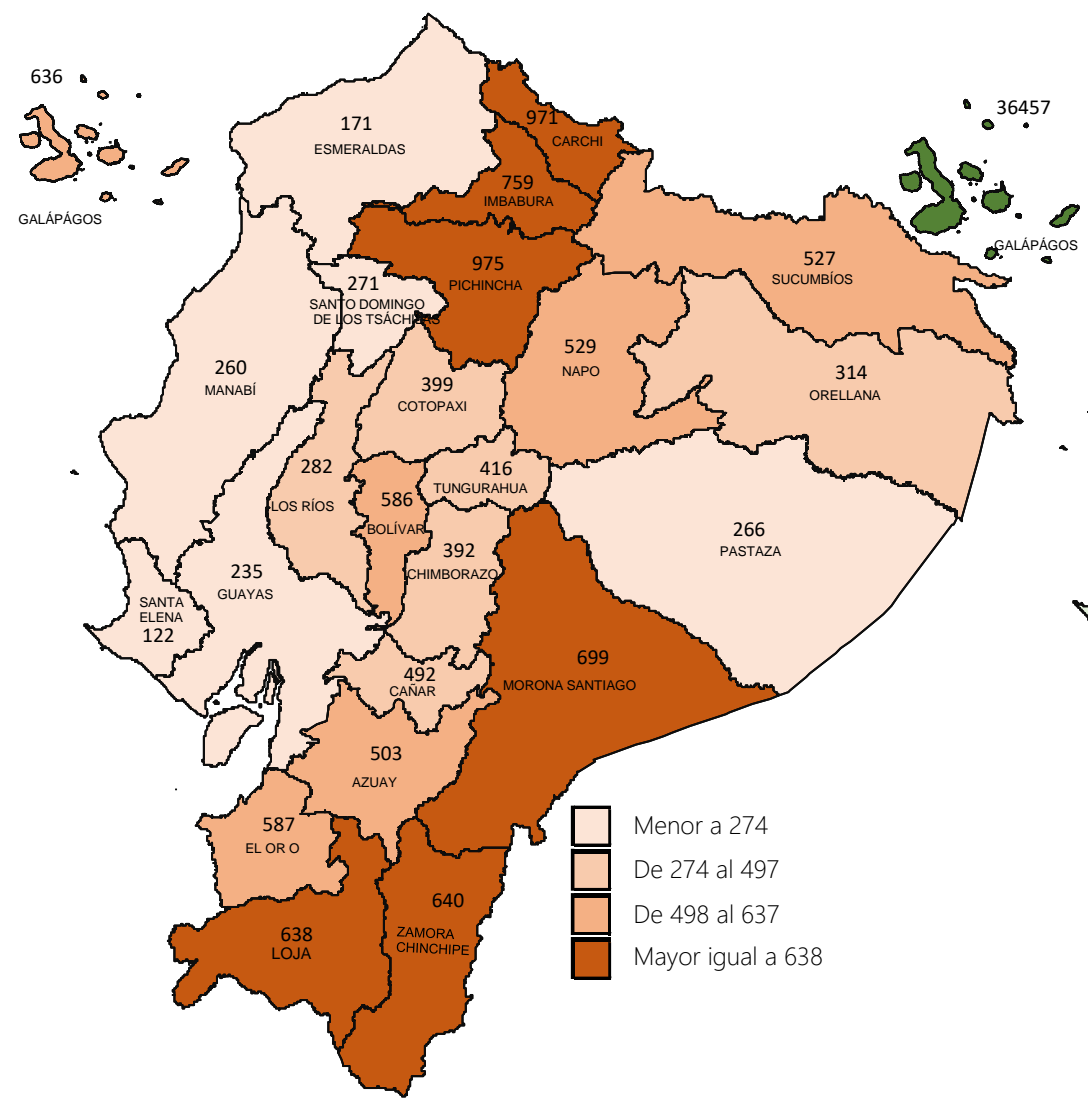


Tasa de positividad: Es el número de resultados positivos de las pruebas RT-PCR del total de muestras con resultado, expresado en porcentaje.

Esta información se actualizará los días domingo, al cierre de la semana epidemiológica.

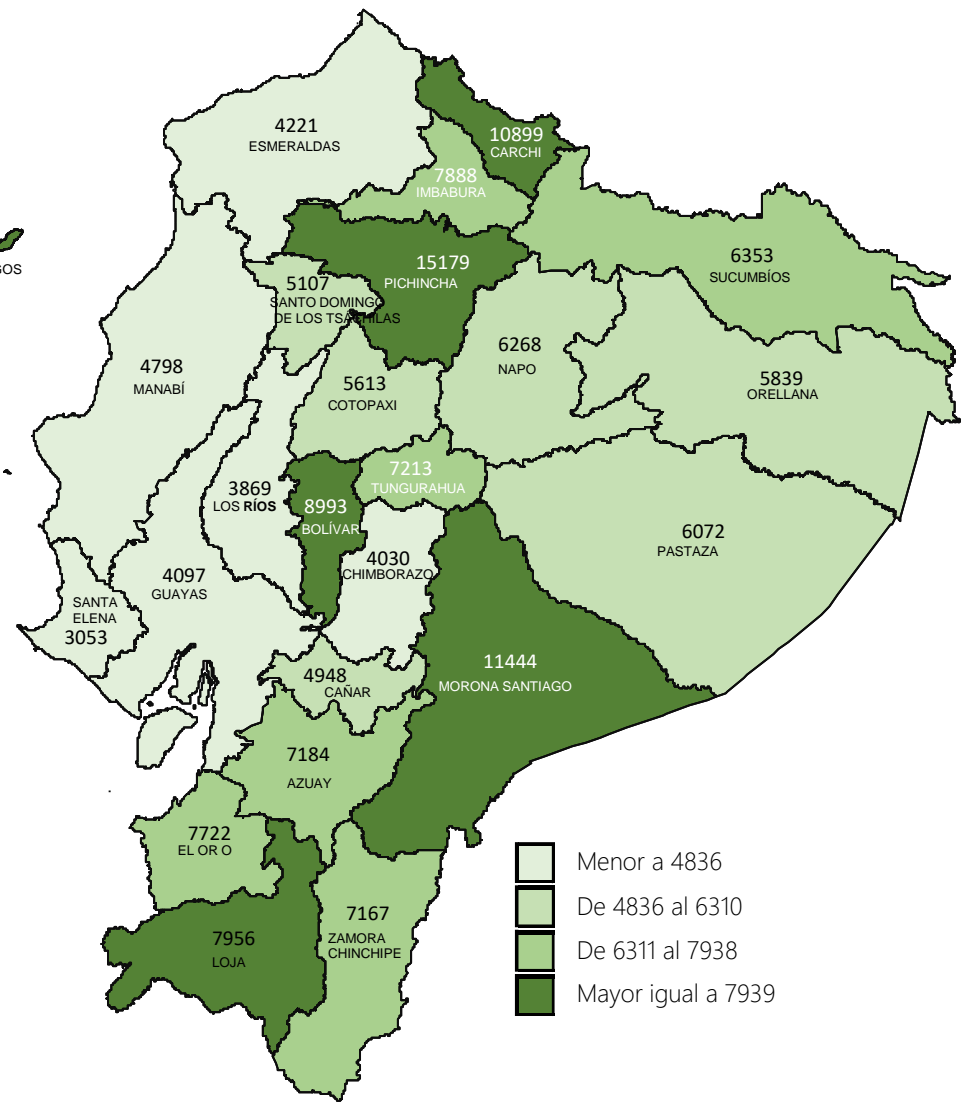


Tasa de cobertura de pruebas RT-PCR 4 últimas semanas epidemiológicas



- Menor a 274
- De 274 al 497
- De 498 al 637
- Mayor igual a 638

Tasa de cobertura de pruebas RT-PCR acumulada



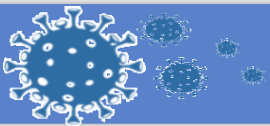
- Menor a 4836
- De 4836 al 6310
- De 6311 al 7938
- Mayor igual a 7939



Tasa de cobertura de pruebas RT-PCR 4 últimas semanas epidemiológicas: Es el número pruebas RT-PCR realizadas en las últimas 4 semanas epidemiológicas, dividido para el total de la población de la Provincia y multiplicado por 100.000 habitantes.



Tasa de cobertura de pruebas RT-PCR acumulada: Es el número pruebas RT-PCR realizadas acumulado desde el inicio de la Pandemia en el Ecuador hasta la última semana epidemiológica, dividido para el total de la población de la Provincia y multiplicado por 100.000 habitantes.

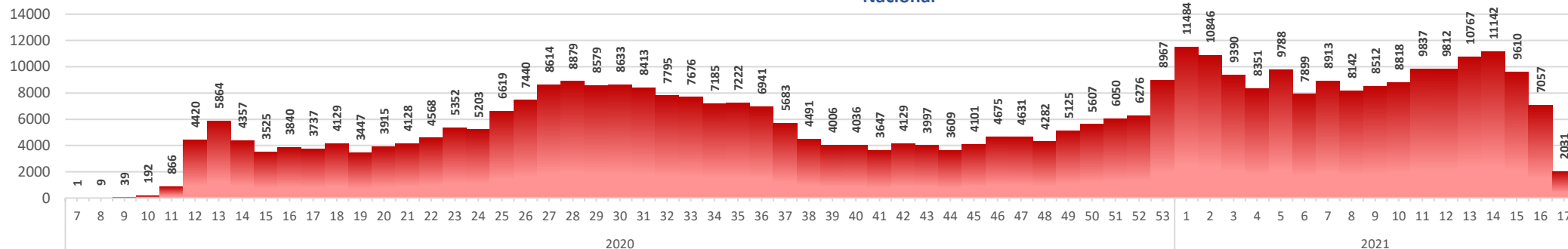


SITUACIÓN NACIONAL POR COVID-19
INFOGRAFÍA N°430
 Inicio 29/02/2020- Corte 02/05/2021 08:00

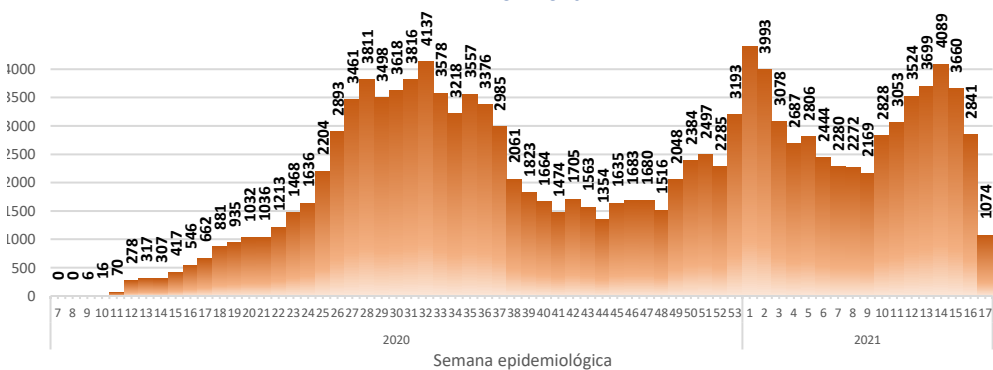
CURVA EPIDEMIOLÓGICA DE CASOS COVID-19
ACUMULADOS POR SEMANA EPIDEMIOLÓGICA



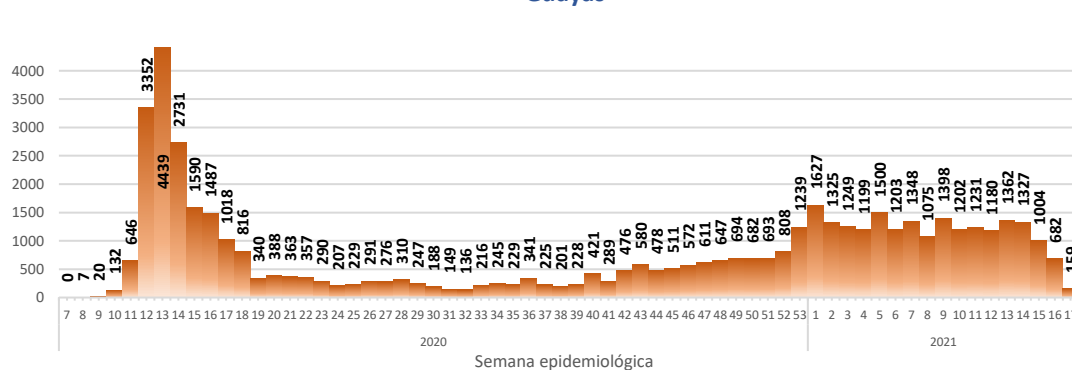
Nacional



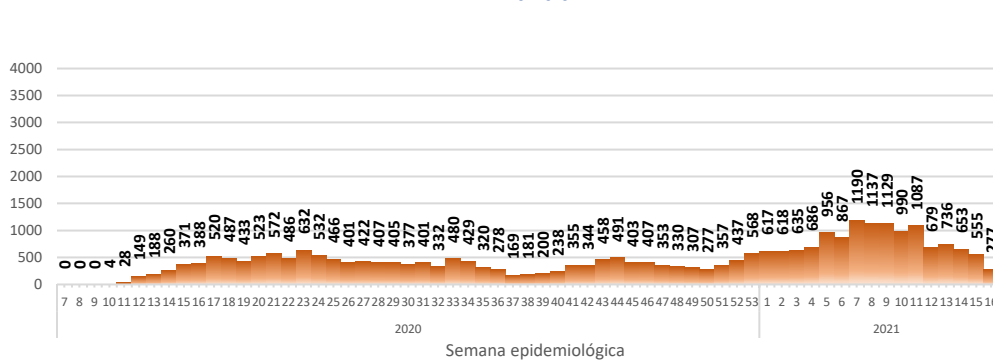
Pichincha



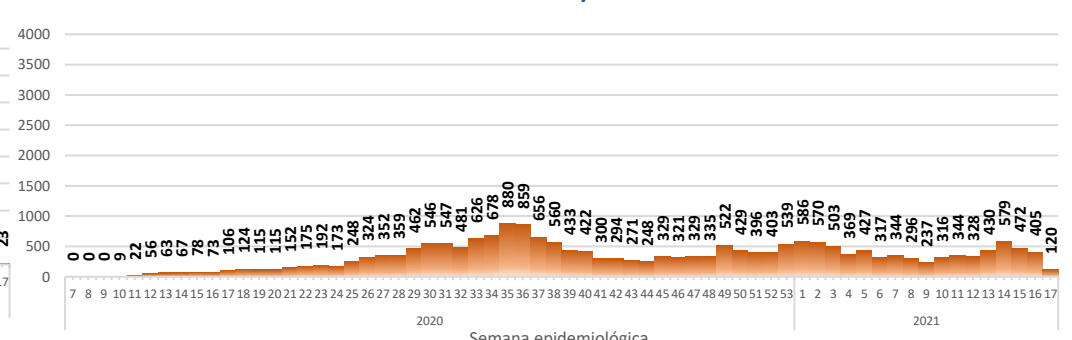
Guayas



Manabí

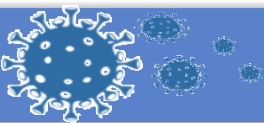


Azuay



Curva epidemiológica de casos confirmados Covid-19, nos permite conocer la evolución de los casos confirmados con COVID-19 a lo largo de la pandemia, agrupados por semana epidemiológica, tomando en cuenta la fecha de inicio de síntomas.

Semana epidemiológica: Es un periodo de tiempo adoptado a nivel internacional; inicia en domingo y termina en sábado y nos permite analizar la evolución de las enfermedades o eventos, sujetos a vigilancia epidemiológica.



SITUACIÓN NACIONAL POR COVID-19
INFOGRAFÍA N°430
 Inicio 29/02/2020- Corte 02/05/2021 08:00

CASOS CONFIRMADOS POR CANTÓN



Región Costa	
Provincia/Cantón	Confirmado
El Oro	18507
Arenillas	673
Atahualpa	347
Balsas	257
Chilla	21
El Guabo	473
Huaquillas	874
Las Lajas	72
Machala	9090
Marcabell	162
Pasaje	1387
Piñas	1109
Portovelo	844
Santa Rosa	2199
Zaruma	999
Esmeraldas	7863
Atacames	576
Eloy Alfaro	379
Esmeraldas	4423
Muisne	210
Quinindé	1791
Rioverde	307
San Lorenzo	177
Guayas	50466
Alfredo Baquerizo Moreno	119
Balao	240
Balzar	600
Colimes	220
Cnel. Marcelino Maridueña	74
Daule	1657
Duran	2930
El Triunfo	673
Empalme	1040
Gral. Antonio Elizalde	470
Guayaquil	33344
Isidro Ayora	114
Lomas De Sargentillo	123
Milagro	2958
Naranjal	1176
Naranjito	379
Nobol	74
Palestina	122
Pedro Carbo	764
Playas	498
Salitre	626
Samborondón	1518
San Jacinto De Yaguachi	501
Santa Lucía	140
Simón Bolívar	106
Los Ríos	11175
Baba	306
Babahoyo	3464
Buena Fe	669
Mocache	133
Montalvo	435
Palenque	273
Puebloviejo	300
Quevedo	2323
Quinsaloma	328
Urdaneta	448
Valencia	486
Ventanas	1248
Vinces	762

Manabí	29001
24 De Mayo	802
Bolívar	686
Chone	2985
El Carmen	931
Flavio Alfaro	400
Jama	189
Jaramijó	199
Jipijapa	1549
Junín	438
Manta	3838
Montecristi	703
Olmedo	394
Paján	476
Pedernales	544
Pichincha	490
Portoviejo	9684
Puerto López	418
Rocafuerte	1300
San Vicente	284
Santa Ana	968
Sucre	1160
Tosagua	563
Santa Elena	4117
La Libertad	1363
Salinas	983
Santa Elena	1771
Santo Domingo De Los Tsáchilas	10507
La Concordia	1220
Santo Domingo	9287
Total general	131636

Región Sierra	
Provincia/Cantón	Confirmado
Azuay	21312
Camilo Ponce Enríquez	442
Chordeleg	164
Cuenca	16626
El Pan	122
Girón	261
Guachapala	207
Gualaceo	887
Nabón	132
Oña	31
Paute	1001
Pucara	94
San Fernando	85
Santa Isabel	691
Sevilla De Oro	274
Sígsig	295
Bolívar	5976
Cayuma	782
Chillanes	418
Chimbo	398
Echeandía	835
Guaranda	2469
Las Navas	393
San Miguel	681

Cañar	5207
Azogues	2581
Biblián	311
Cañar	1019
Déleg	68
El Tambo	302
La Troncal	878
Suscal	48
Carchi	7077
Bolívar	482
Espejo	651
Mira	638
Montufar	1146
San Pedro De Huaca	429
Tulcán	3731
Chimborazo	7103
Alausi	549
Chambo	130
Chunchi	220
Colta	260
Cumandá	283
Guamote	141
Guano	451
Pallatanga	133
Penipe	115
Riobamba	4821
Cotopaxi	10371
La Mana	556
Latacunga	4716
Pangua	307
Pujilí	1182
Salcedo	2513
Saquisilí	701
Sigchos	396
Imbabura	11989
Antonio Ante	1282
Cotacachi	1342
Ibarra	6191
Otavalo	2389
Pimampiro	318
San Miguel De Urcuquí	467
Loja	15013
Calvas	592
Catamayo	570
Célica	265
Chaguarpamba	67
Espíndola	224
Gonzanama	154
Loja	10455
Macara	862
Olmedo	43
Paltas	683
Pindal	151
Puyango	157
Quilanga	62
Saraguro	454
Sozoranga	79
Zapotillo	195
Pichincha	136436
Cayambe	1419
Mejía	2892
Pedro Moncayo	340
Pedro Vicente Maldonado	330
Puerto Quito	327
Quito	126063
Rumiñahui	4533
San Miguel De Los Bancos	532

Tungurahua	12162
Ambato	8603
Baños De Agua Santa	1252
Cevallos	101
Mocha	65
Patate	295
Quero	170
San Pedro De Pelileo	1214
Santiago De Pillaro	369
Tisaleo	93
Total General	232646

Región Amazónica	
Provincia/Cantón	Confirmado
Morona Santiago	5330
Gualaquiza	886
Huamboya	86
Limón Indanza	298
Logroño	148
Morona	2199
Pablo Sexto	67
Palora	366
San Juan Bosco	88
Santiago	270
Sucúa	641
Taisha	212
Tiwintza	69
Napo	2882
Archidona	368
Carlos Julio Arosemena Tola	36
El Chaco	414
Quijos	313
Tena	1751
Orellana	2960
Aguarico	377
La Joya De Los Sachas	529
Loreto	111
Orellana	1943
Pastaza	2994
Arajuno	129
Mera	714
Pastaza	2015
Santa Clara	136
Sucumbíos	4780
Cascales	224
Cuyabeno	210
Gonzalo Pizarro	266
Lago Agrio	2632
Putumayo	184
Shushufindi	1135
Sucumbíos	129
Zamora Chinchipe	2680
Centinela Del Cóndor	195
Chinchipe	366
El Pangui	256
Nangaritza	67
Palanda	127
Paquisha	100
Yacuambi	102
Yantzaza	618
Zamora	849
Total General	212626

Región Insular	
Provincia/Cantón	Confirmado
Galápagos	1391
Isabela	332
San Cristóbal	263
Santa Cruz	796
Total general	1391