

462.142

Casos confirmados con pruebas PCR



431.404

*Pacientes recuperados

*93,35% pacientes recuperados respecto a confirmados PCR
 Los **pacientes recuperados** son aquellos que han sido ingresado al sistema de vigilancia con al menos una prueba RT-PCR positivo, han pasado al menos 29 días desde la fecha de inicio de síntomas y están vivos. Este indicador se mostrará acumulado semanalmente cada domingo.



*Detalle de fallecidos

Confirmados	Probables	Total
15.980	5.680	21.660

*Fallecidos por Covid-19: corresponde a los fallecidos confirmados con una prueba RT-PCR positiva, fallecidos probables que son las personas con síntomas, otras pruebas de laboratorio o imagen relacionados a Covid-19, sin una prueba RT-PCR.

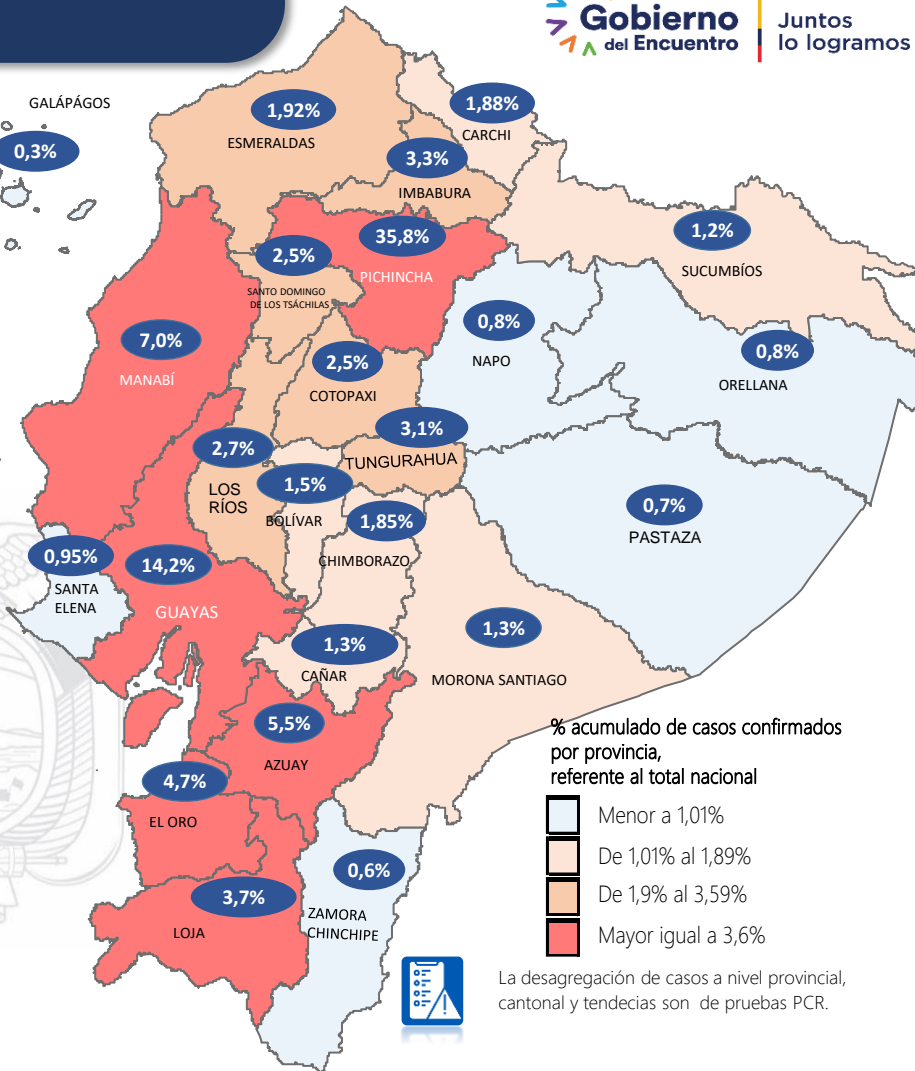
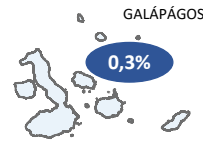


Se han tomado **1.559.227** muestras para RT-PCR.

Este indicador, de actualización diaria, reporta el número acumulado de las muestras tomadas para la realización de la prueba RT-PCR en los laboratorios autorizados en Ecuador. Cabe indicar que puede existir más de una muestra por persona durante el proceso diagnóstico.

Provincia	Confirmados por RT-PCR	Fallecidos confirmados por RT-PCR	Fallecidos probables
Azuay	25.210	519	44
Bolívar	6.728	111	23
Carchi	8.689	284	3
Cañar	5.983	137	22
Chimborazo	8.542	527	141
Cotopaxi	11.557	580	129
El Oro	21.734	1.097	256
Esmeraldas	8.883	390	85
Galápagos	1.468	10	12
Guayas	65.560	2.732	1.918
Imbabura	15.235	424	28
Loja	17.126	566	158
Los Ríos	12.682	493	418
Manabí	32.165	2.546	1.182
Morona Santiago	6.135	59	9
Napo	3.572	109	4
Orellana	3.476	96	23
Pastaza	3.313	87	19
Pichincha	165.258	3.197	386
Santa Elena	4.408	428	281
Sto. Domingo Tsáchilas	11.654	696	142
Sucumbíos	5.444	173	7
Tungurahua	14.387	619	376
Zamora Chinchipe	2.933	100	14
Total	462.142	15.980	5.680

A fin de facilitar la lectura del indicador "casos fallecidos" y proporcionar la información desagregada por provincias se desglosa el número de fallecidos con Covid-19 confirmados por una prueba RT-PCR y los fallecidos probables con Covid-19.



% acumulado de casos confirmados por provincia, referente al total nacional

La desagregación de casos a nivel provincial, cantonal y tendencias son de pruebas PCR.



1.043.672

Total casos descartados



48.969

Casos con alta hospitalaria



650

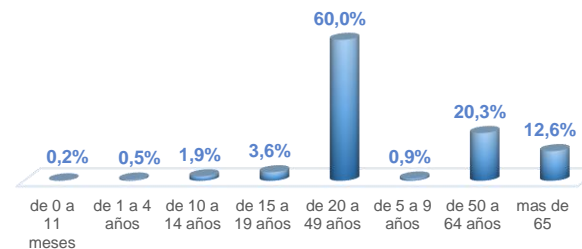
Hospitalizados estables



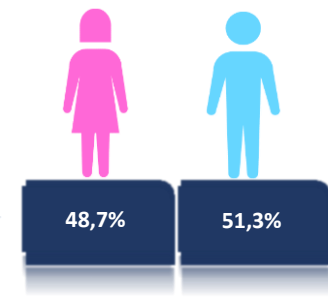
427

Hospitalizados pronóstico reservado

Casos confirmados por grupo etario

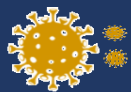


Casos confirmados por sexo



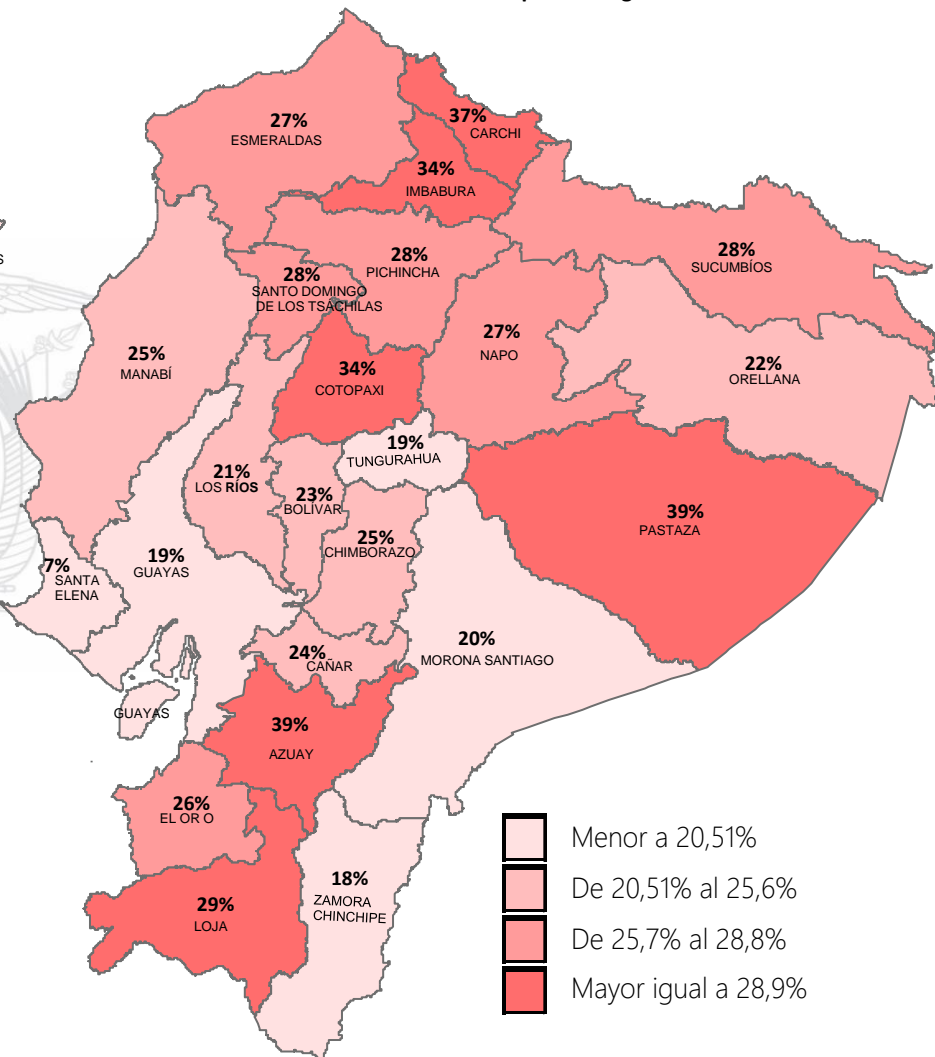
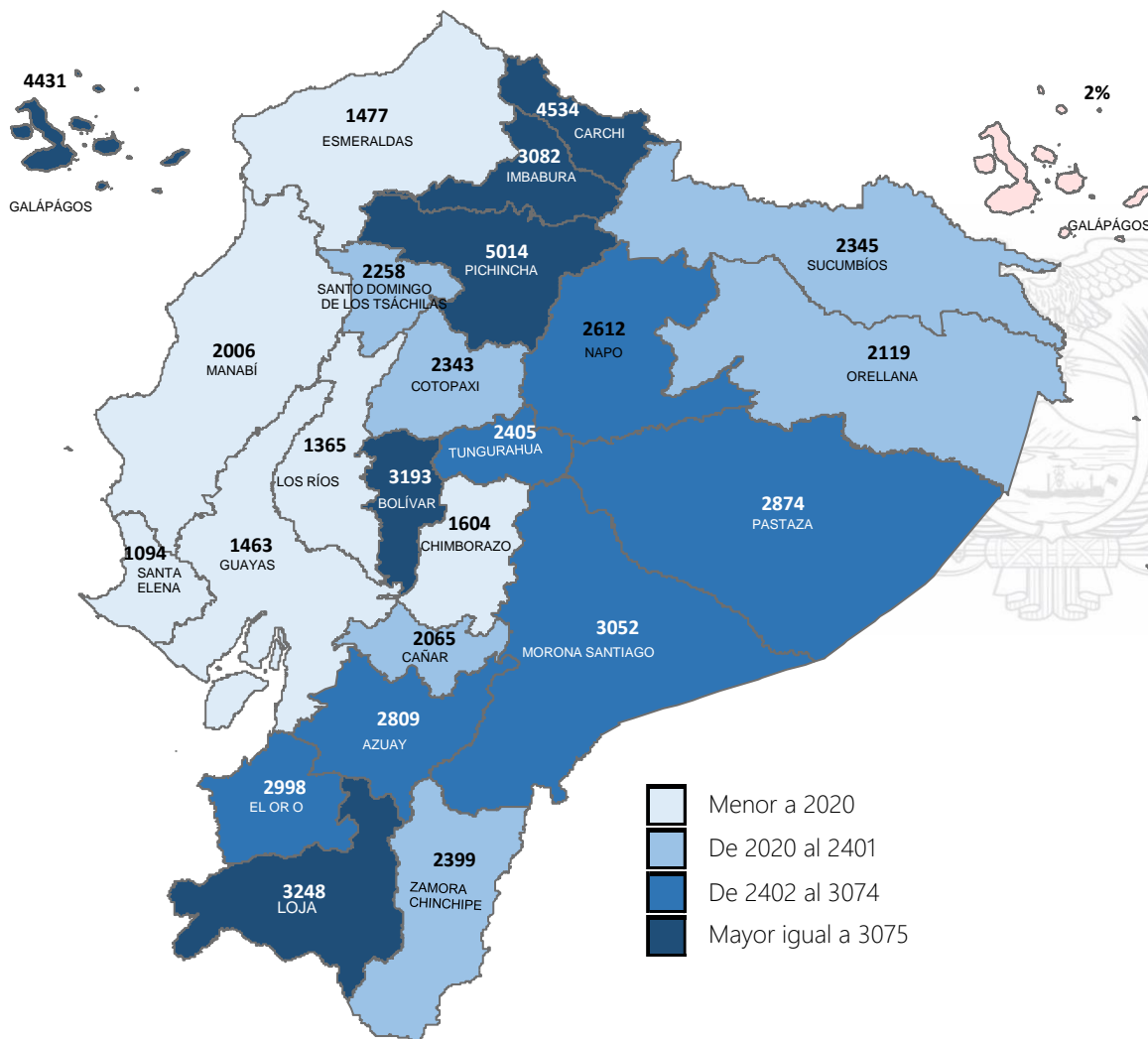
Llamadas 171, relacionadas a Covid 19	Teleconsulta	Atenciones en establecimientos de salud - MSP	Seguimiento telefónico	Seguimiento en domicilio
2.408.146	141.024	29.034	497.518	145.926

- Llamadas al 171 relacionadas a Covid-19: número de llamadas (acumuladas) atendidas por la plataforma 171 relacionadas a Covid-19.
- Teleconsulta: ciudadanos atendidos a través del APP SALUDEC y por un médico del 171.
- Atenciones en establecimientos de salud del MSP: citas agendadas a través del 171 en establecimientos del primer nivel de atención.
- Seguimiento telefónico: llamadas a pacientes con diagnóstico confirmado, seguidos vía telefónica en primer nivel, por un profesional del MSP.
- Seguimiento en domicilio: visitas domiciliarias a pacientes con diagnóstico confirmado, desde el primer nivel de atención, por un profesional del MSP.



Tasa de incidencia acumulada de casos COVID-19 por cada 100.000 habitantes

Porcentaje de positividad de pruebas RT-PCR en las últimas cuatro semanas epidemiológicas



- Menor a 2020
- De 2020 al 2401
- De 2402 al 3074
- Mayor igual a 3075

- Menor a 20,51%
- De 20,51% al 25,6%
- De 25,7% al 28,8%
- Mayor igual a 28,9%

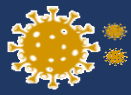


La tasa de incidencia acumulada de casos COVID-19 se define como el número de casos confirmados que se presentan por cada 100.000 habitantes, en cada provincia. Se considera la población INEC proyectada al

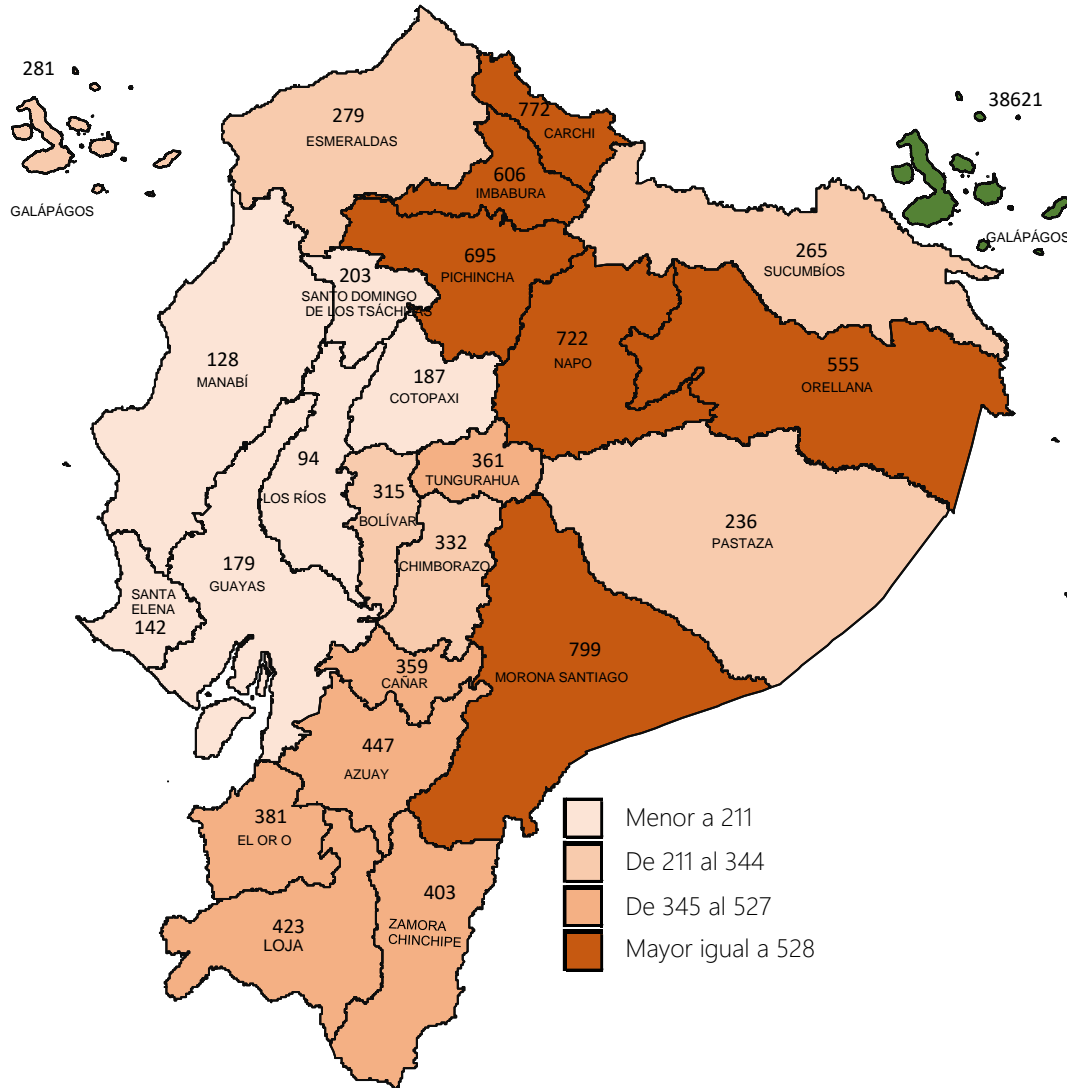


Tasa de positividad: Es el número de resultados positivos de las pruebas RT-PCR del total de muestras con resultado, expresado en porcentaje.

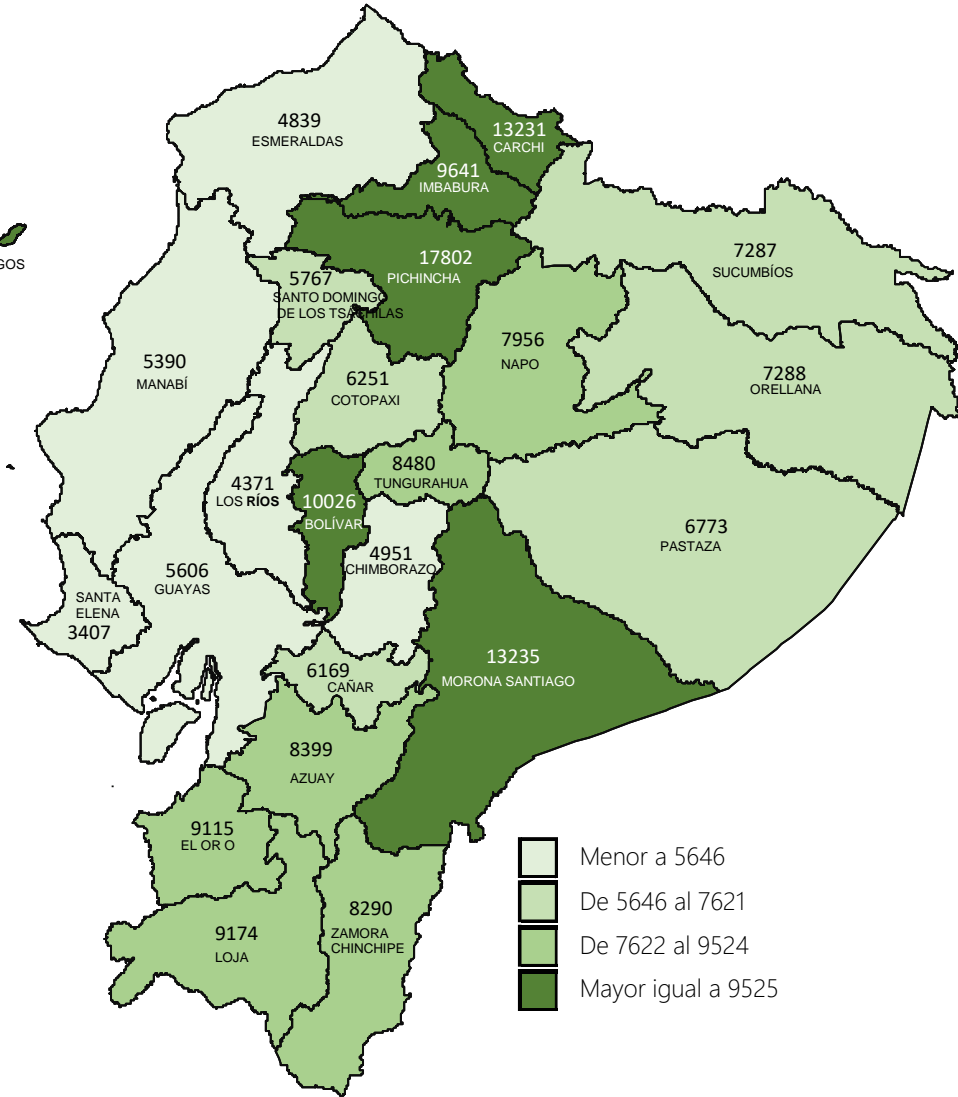
Esta información se actualizará los días domingo, al cierre de la semana epidemiológica.



Tasa de cobertura de pruebas RT-PCR en las 4 últimas semanas epidemiológicas



Tasa de cobertura de pruebas RT-PCR acumulada



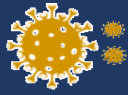
Tasa de cobertura de pruebas RT-PCR 4 últimas semanas epidemiológicas:

Es el número de pruebas RT-PCR realizadas en las últimas 4 semanas epidemiológicas, dividido para el total de la población de la Provincia y multiplicado por 100.000 habitantes.

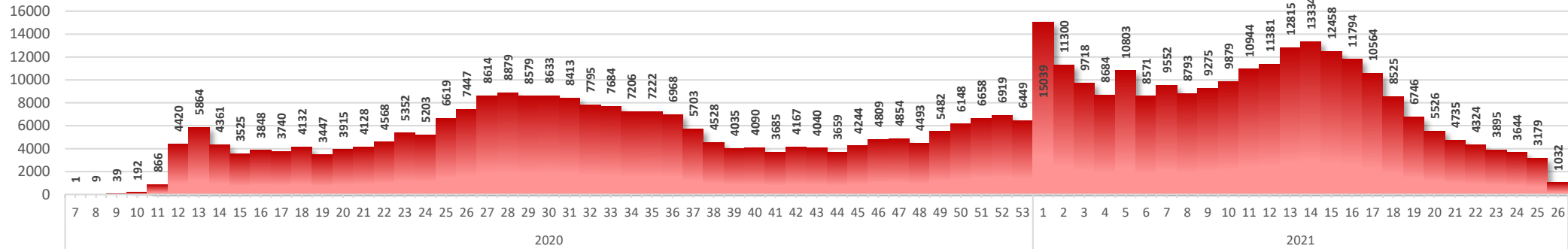


Tasa de cobertura de pruebas RT-PCR acumulada:

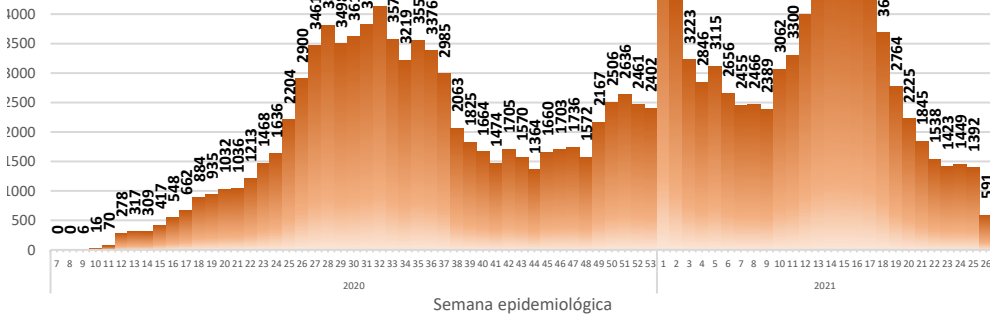
Es el número de pruebas RT-PCR realizadas acumuladas desde el inicio de la Pandemia en el Ecuador hasta la última semana epidemiológica, dividido para el total de la población de la Provincia y multiplicado por 100.000 habitantes.



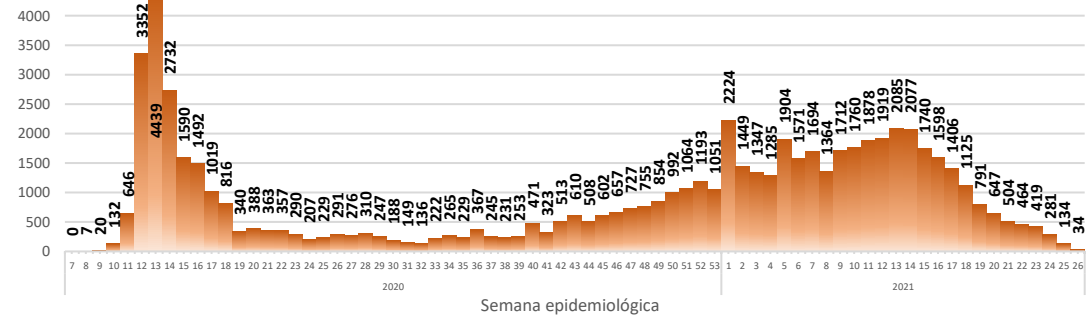
Nacional



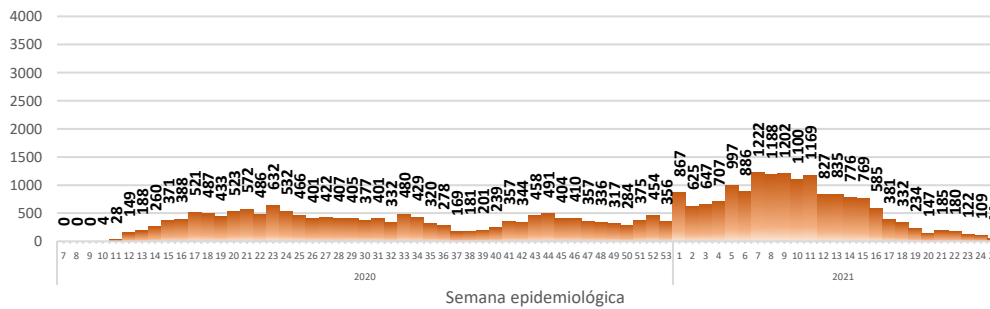
Pichincha



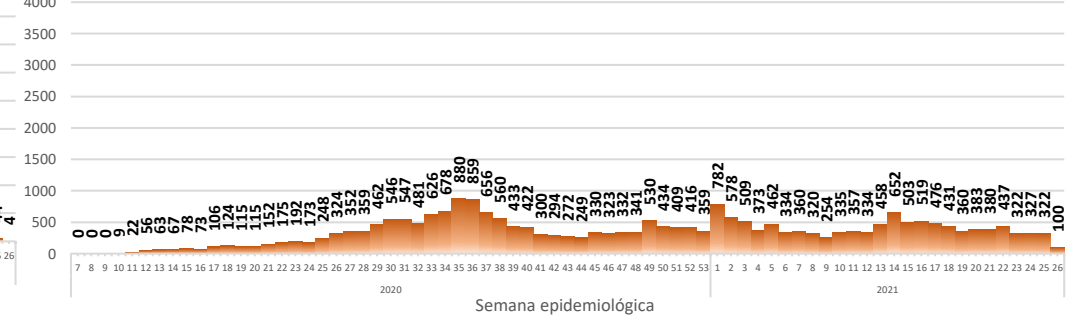
Guayas



Manabí

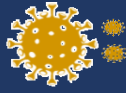


Azuay



Curva epidemiológica de casos confirmados Covid-19, nos permite conocer la evolución de los casos confirmados con COVID-19 a lo largo de la pandemia, agrupados por semana epidemiológica, tomando en cuenta la fecha de inicio de síntomas.

Semana epidemiológica: Es un periodo de tiempo adoptado a nivel internacional; inicia en domingo y termina en sábado y nos permite analizar la evolución de las enfermedades o eventos, sujetos a vigilancia epidemiológica.



Región Costa

Provincia/Cantón	Confirmado
El Oro	21734
Arenillas	764
Atahualpa	377
Balsas	275
Chilla	28
El Guabo	658
Huaquillas	1018
Las Lajas	86
Machala	10743
Marcabellí	183
Pasaje	1697
Piñas	1381
Portovelo	940
Santa Rosa	2443
Zaruma	1141
Esmeraldas	8883
Atacames	653
Eloy Alfaro	403
Esmeraldas	5061
Muisne	217
Quinindé	1928
Rioverde	362
San Lorenzo	259
Guayas	65560
Alfredo Baquerizo Moreno	168
Balao	312
Balzar	733
Colimes	249
Cnel. Marcelino Maridueña	97
Daule	1991
Duran	3599
El Triunfo	794
Empalme	1200
Gral. Antonio Elizalde	521
Guayaquil	44815
Isidro Ayora	131
Lomas De Sargentillo	151
Milagro	3546
Naranjal	1413
Naranjito	474
Nobol	115
Palestina	140
Pedro Carbo	902
Playas	555
Salitre	785
Samborondón	1965
San Jacinto De Yaguachi	571
Santa Lucía	161
Simón Bolívar	172
Los Ríos	12682
Baba	344
Babahoyo	3824
Buena Fe	790
Mocache	150
Montalvo	499
Palenque	383
Puebloviejo	359
Quevedo	2578
Quinsaloma	351
Urdaneta	518
Valencia	540
Ventanas	1361
Vinces	985

Manabí	32165
24 De Mayo	878
Bolívar	757
Chone	3371
El Carmen	1040
Flavio Alfaro	426
Jama	202
Jaramijó	216
Jipijapa	1704
Junín	471
Manta	4258
Montecristi	781
Olmedo	431
Paján	537
Pedernales	588
Pichincha	539
Portoviejo	10653
Puerto López	463
Rocafuerte	1420
San Vicente	343
Santa Ana	1080
Sucre	1347
Tosagua	660
Santa Elena	4408
La Libertad	1470
Salinas	1046
Santa Elena	1892
S. Dom. De Los Tsáchilas	11654
La Concordia	1291
Santo Domingo	10363
Total general	157086

Región Sierra

Provincia/Cantón	Confirmado
Azuay	25210
Camilo Ponce Enríquez	510
Chordeleg	192
Cuenca	19332
El Pan	148
Girón	342
Guachapala	255
Gualaceo	1052
Nabón	175
Oña	44
Paute	1223
Pucara	130
San Fernando	106
Santa Isabel	883
Sevilla De Oro	404
Sígsig	414
Bolívar	6728
Cayuma	904
Chillanes	494
Chimbo	452
Echeandía	935
Guaranda	2711
Las Navas	414
San Miguel	818

Cañar	5983
Azogues	2941
Biblián	381
Cañar	1130
Déleg	93
El Tambo	330
La Troncal	1054
Suscal	54
Carchi	8689
Bolívar	616
Espejo	737
Mira	733
Montufar	1433
San Pedro De Huaca	547
Tulcán	4623
Chimborazo	8542
Alausi	616
Chambo	151
Chunchi	247
Colta	314
Cumandá	350
Guamote	178
Guano	564
Pallatanga	166
Penipe	134
Riobamba	5822
Cotopaxi	11557
La Mana	579
Latacunga	5211
Pangua	333
Pujilí	1325
Salcedo	2915
Saquisilí	765
Sigchos	429
Imbabura	15235
Antonio Ante	1692
Cotacachi	1567
Ibarra	7995
Otavalo	3007
Pimampiro	414
San Miguel De Urcuquí	560
Loja	17126
Calvas	665
Catamayo	696
Célica	287
Chaguarpamba	79
Espíndola	292
Gonzanama	209
Loja	11595
Macara	1032
Olmedo	54
Paltas	822
Pindal	159
Puyango	202
Quilanga	121
Saraguro	589
Sozoranga	102
Zapotillo	222
Pichincha	165258
Cayambe	1690
Mejía	3637
Pedro Moncayo	419
Pedro Vicente Maldonado	375
Puerto Quito	403
Quito	152641
Rumiñahui	5483
San Miguel De Los Bancos	610

Tungurahua	14387
Ambato	10490
Baños De Agua Santa	1335
Cevallos	125
Mocha	77
Patate	320
Quero	196
San Pedro De Pelileo	1293
Santiago De Pillaro	432
Tisaleo	119
Total General	278715

Región Amazónica

Provincia/Cantón	Confirmado
Morona Santiago	6135
Gualaquiza	965
Huamboya	101
Limón Indanza	355
Logroño	162
Morona	2582
Pablo Sexto	81
Palora	413
San Juan Bosco	111
Santiago	306
Sucúa	759
Taisha	223
Tiwintza	77
Napo	3572
Archidona	444
Carlos Julio Arosemena Tola	60
El Chaco	489
Quijos	394
Tena	2185
Orellana	3476
Aguarico	469
La Joya De Los Sachas	600
Loreto	127
Orellana	2280
Pastaza	3313
Arajuno	133
Mera	769
Pastaza	2267
Santa Clara	144
Sucumbíos	5444
Cascales	260
Cuyabeno	279
Gonzalo Pizarro	300
Lago Agrio	2938
Putumayo	259
Shushufindi	1247
Sucumbios	161
Zamora Chinchipe	2933
Centinela Del Cóndor	211
Chinchipe	421
El Pangui	289
Nangaritzá	73
Palanda	144
Paquisha	105
Yacuambi	105
Yantzaza	690
Zamora	895
Total General	24873

Región Insular

Provincia/Cantón	Confirmado
Galápagos	1468
Isabela	347
San Cristóbal	303
Santa Cruz	818
Total general	1468