

462,649

Casos confirmados con pruebas PCR



431,404

***Pacientes recuperados**



Se han tomado **1,560,980** muestras para RT-PCR.

Este indicador, de actualización diaria, reporta el número acumulado de las muestras tomadas para la realización de la prueba RT-PCR en los laboratorios autorizados en Ecuador. Cabe indicar que puede existir más de una muestra por persona durante el proceso diagnóstico.

***93.35%** pacientes recuperados respecto a confirmados PCR
Los pacientes recuperados son aquellos que han sido ingresado al sistema de vigilancia con al menos una prueba RT-PCR positivo, han pasado al menos 29 días desde la fecha de inicio de síntomas y están vivos. Este indicador se mostrará acumulado semanalmente cada domingo.



*Detalle de fallecidos

Confirmados	Probables	Total
16,009	5,686	21,695

***Fallecidos por Covid-19:** corresponde a los fallecidos confirmados con una prueba RT-PCR positiva, fallecidos probables que son las personas con síntomas, otras pruebas de laboratorio o imagen relacionados a Covid-19, sin una prueba RT-PCR.



1,045,109

Total casos descartados



48,969

Casos con alta hospitalaria



650

Hospitalizados estables

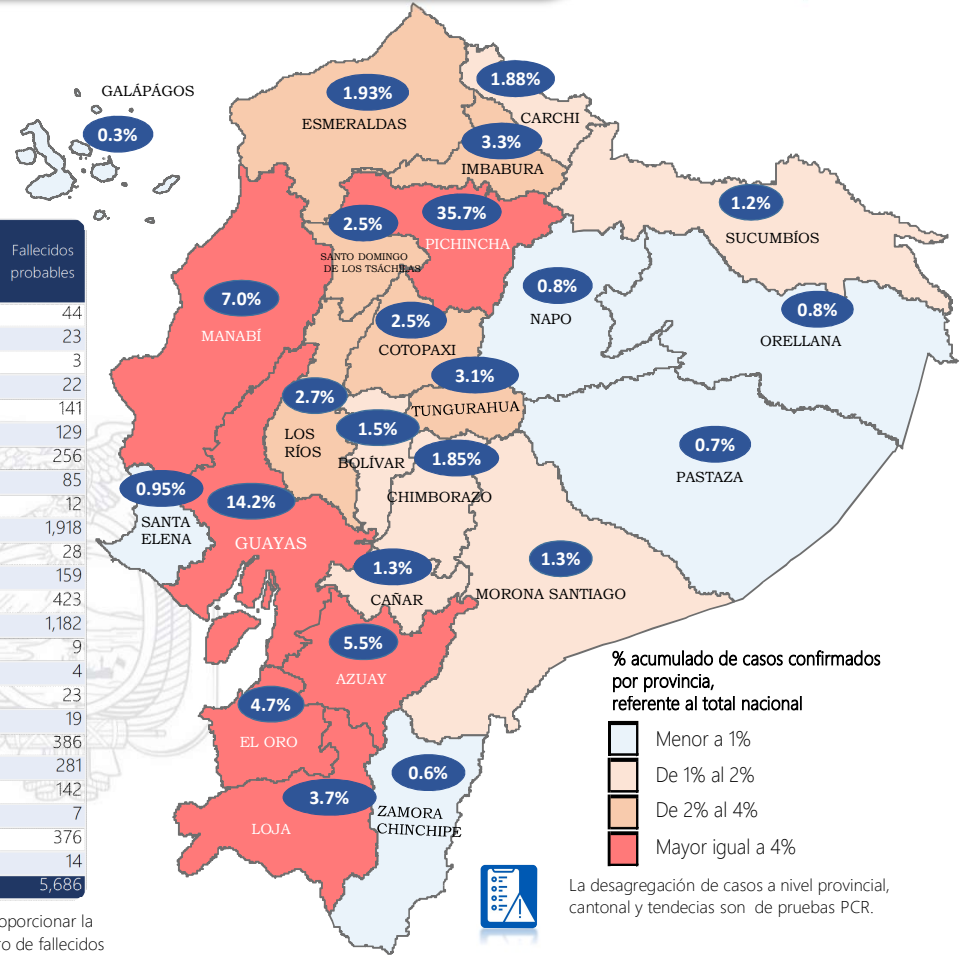


427

Hospitalizados pronóstico reservado

Provincia	Confirmados por RT-PCR	Fallecidos confirmados por RT-PCR	Fallecidos probables
Azuay	25,319	519	44
Bolívar	6,728	111	23
Carchi	8,690	284	3
Cañar	6,019	137	22
Chimborazo	8,547	529	141
Cotopaxi	11,559	580	129
El Oro	21,768	1,098	256
Esmeraldas	8,910	390	85
Galápagos	1,468	10	12
Guayas	65,645	2,756	1,918
Imbabura	15,247	424	28
Loja	17,130	566	159
Los Ríos	12,685	493	423
Manabí	32,206	2,547	1,182
Morona Santiago	6,138	59	9
Napo	3,573	109	4
Orellana	3,476	96	23
Pastaza	3,313	87	19
Pichincha	165,390	3,197	386
Santa Elena	4,414	428	281
Sto. Domingo Tsáchilas	11,655	697	142
Sucumbios	5,444	173	7
Tungurahua	14,392	619	376
Zamora Chinchipe	2,933	100	14
Total	462,649	16,009	5,686

A fin de facilitar la lectura del indicador "casos fallecidos" y proporcionar la información desagregada por provincias se desglosa el número de fallecidos con Covid-19 confirmados por una prueba RT-PCR y los fallecidos probables con Covid-19.

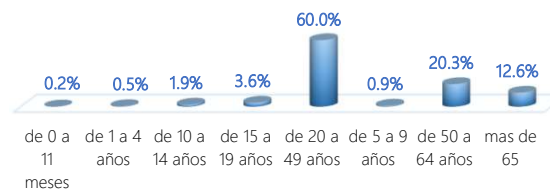


% acumulado de casos confirmados por provincia, referente al total nacional

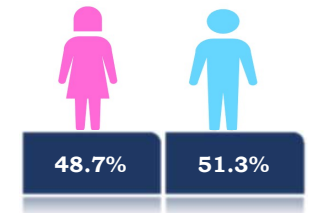
- Menor a 1%
- De 1% al 2%
- De 2% al 4%
- Mayor igual a 4%

La desagregación de casos a nivel provincial, cantonal y tendencias son de pruebas PCR.

Casos confirmados por grupo etario

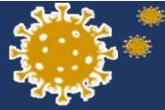


Casos confirmados por sexo



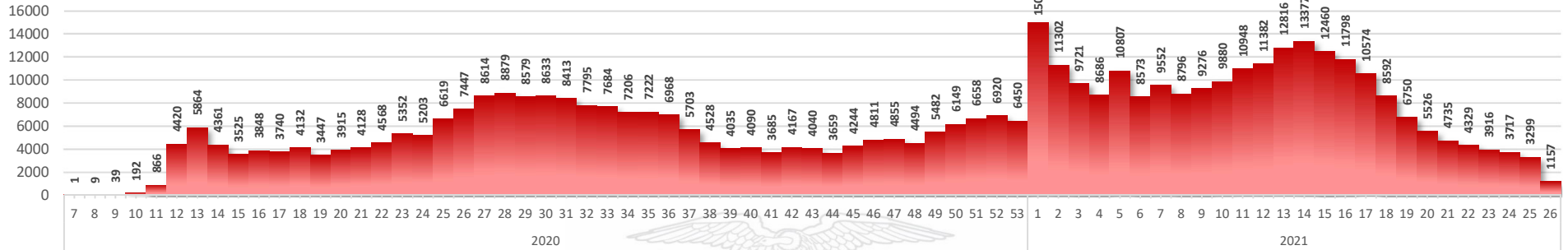
Llamadas 171, relacionadas a Covid 19	Teleconsulta	Atenciones en establecimientos de salud - MSP	Seguimiento telefónico	Seguimiento en domicilio
2,411,138	141,075	29,061	497,921	146,228

- Llamadas al 171 relacionadas a Covid-19: número de llamadas (acumuladas) atendidas por la plataforma 171 relacionadas a Covid-19.
- Teleconsulta: ciudadanos atendidos a través del APP SALUDEc y por un médico del 171.
- Atenciones en establecimientos de salud del MSP: citas agendadas a través del 171 en establecimientos del primer nivel de atención.
- Seguimiento telefónico: llamadas a pacientes con diagnóstico confirmado, seguidos vía telefónica en primer nivel, por un profesional del MSP.
- Seguimiento en domicilio: visitas domiciliarias a pacientes con diagnóstico confirmado, desde el primer nivel de atención, por un profesional del MSP.

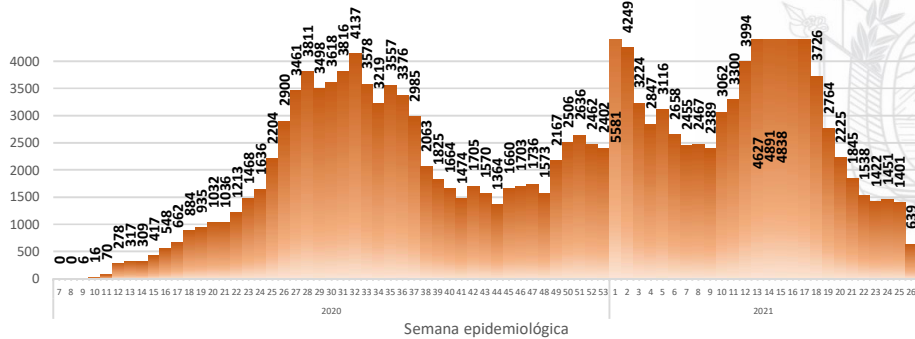


SITUACIÓN NACIONAL POR COVID-19 - INFOGRAFÍA N°494
Inicio 29/02/2020 - Corte 05/07/2021 08:00
CURVA EPIDEMIOLÓGICA DE CASOS COVID-19 ACUMULADOS POR SEMANA EPIDEMIOLÓGICA

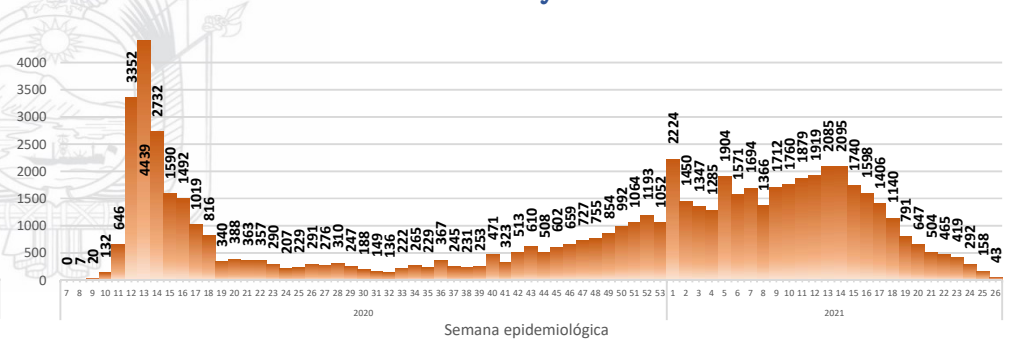
Nacional



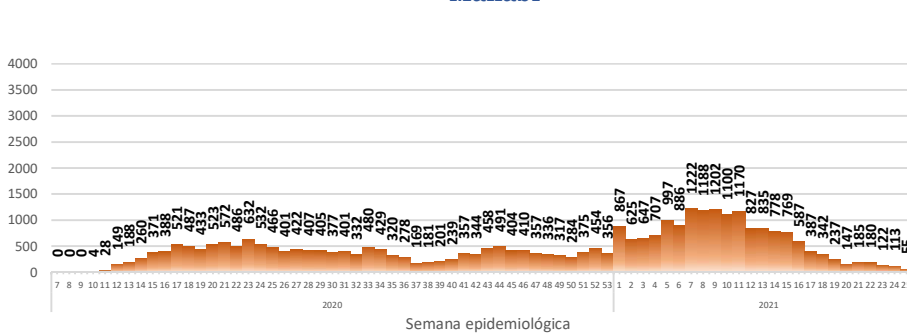
Pichincha



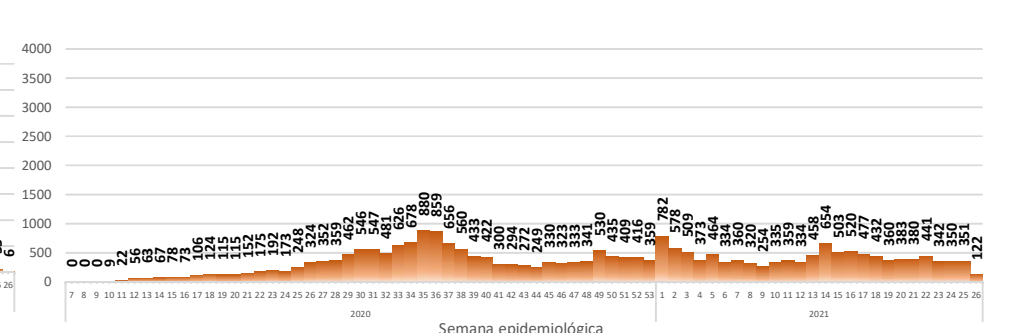
Guayas



Manabí

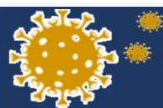


Azuay



Curva epidémica casos confirmados Covid-19 nos permite conocer la evolución de los casos confirmados con COVID-19 a lo largo de la pandemia, agrupados por semana epidemiológica, tomando en cuenta la fecha de inicio de síntomas.

Semana epidemiológica: Es un periodo de tiempo adoptado a nivel internacional; inicia en domingo y termina en sábado y nos permite analizar la evolución de las enfermedades o eventos, sujetos a vigilancia epidemiológica.



Región Costa

Provincia/Cantón	Confirmado
El Oro	21768
Arenillas	764
Atahualpa	378
Balsas	275
Chilla	28
El Guabo	663
Huaquillas	1018
Las Lajas	86
Machala	10762
Marcabellí	183
Pasaje	1700
Piñas	1382
Portovelo	941
Santa Rosa	2444
Zaruma	1144
Esmeraldas	8910
Atacames	666
Eloy Alfaro	404
Esmeraldas	5071
Muisne	218
Quinindé	1929
Rioverde	363
San Lorenzo	259
Guayas	65645
Alfredo Baquerizo Moreno	174
Balao	314
Balzar	733
Colimes	250
Cnel. Marcelino Maridueña	97
Daule	1992
Duran	3600
El Triunfo	796
Empalme	1200
Gral. Antonio Elizalde	521
Guayaquil	44875
Isidro Ayora	131
Lomas De Sargentillo	151
Milagro	3553
Naranjal	1414
Naranjito	474
Nobol	115
Palestina	140
Pedro Carbo	902
Playas	555
Salitre	785
Samborondón	1966
San Jacinto De Yaguachi	572
Santa Lucía	162
Simón Bolívar	173
Los Ríos	12685
Baba	344
Babahoyo	3826
Buena Fe	790
Mocache	150
Montalvo	499
Palenque	383
Puebloviejo	359
Quevedo	2578
Quinsaloma	351
Urdaneta	518
Valencia	540
Ventanas	1361
Vinces	986

Manabí	32206
24 De Mayo	879
Bolívar	758
Chone	3371
El Carmen	1040
Flavio Alfaro	426
Jama	202
Jaramijó	216
Jipijapa	1706
Junín	472
Manta	4261
Montecristi	784
Olmedo	431
Paján	537
Pedernales	588
Pichincha	540
Portoviejo	10677
Puerto López	463
Rocafuerte	1421
San Vicente	344
Santa Ana	1080
Sucre	1347
Tosagua	663
Santa Elena	4414
La Libertad	1473
Salinas	1046
Santa Elena	1895
S. Dom. De Los Tsáchilas	11655
La Concordia	1291
Santo Domingo	10364
Total general	157283

Región Sierra

Provincia/Cantón	Confirmado
Azuay	25319
Camilo Ponce Enríquez	512
Chordeleg	194
Cuenca	19420
El Pan	149
Girón	343
Guachapala	256
Gualaceo	1054
Nabón	175
Oña	45
Paute	1224
Pucara	132
San Fernando	106
Santa Isabel	885
Sevilla De Oro	408
Sigsig	416
Bolívar	6728
Caluma	904
Chillanes	494
Chimbo	452
Echeandía	935
Guaranda	2711
Las Naves	414
San Miguel	818

Cañar	6019
Azogues	2971
Biblián	381
Cañar	1133
Déleg	93
El Tambo	330
La Troncal	1057
Suscal	54
Carchi	8690
Bolívar	616
Espejo	737
Mira	733
Montufar	1433
San Pedro De Huaca	547
Tulcán	4624
Chimborazo	8547
Alausi	616
Chambo	151
Chunchi	247
Colta	315
Cumandá	351
Guamote	178
Guano	564
Pallatanga	168
Penipe	134
Riobamba	5823
Cotopaxi	11559
La Mana	579
Latacunga	5212
Pangua	333
Pujilí	1325
Salcedo	2916
Saquisilí	765
Sigchos	429
Imbabura	15247
Antonio Ante	1694
Cotacachi	1567
Ibarra	8003
Otavalo	3008
Pimampiro	414
San Miguel De Urququí	561
Loja	17130
Calvas	665
Catamayo	696
Célica	287
Chaguarpamba	79
Espíndola	292
Gonzanama	209
Loja	11599
Macara	1032
Olmedo	54
Paltas	822
Pindal	159
Puyango	202
Quilanga	121
Saraguro	589
Sozoranga	102
Zapotillo	222
Pichincha	165390
Cayambe	1692
Mejía	3640
Pedro Moncayo	419
Pedro Vicente Maldonado	375
Puerto Quito	403
Quito	152757
Rumiñahui	5494
San Miguel De Los Bancos	610

Tungurahua	14392
Ambato	10494
Baños De Agua Santa	1335
Cevallos	125
Mocha	77
Patate	320
Quero	196
San Pedro De Pelileo	1294
Santiago De Pillaro	432
Tisaleo	119
Total General	279021

Región Amazónica

Provincia/Cantón	Confirmado
Morona Santiago	6138
Gualaquiza	965
Huamboya	101
Limón Indanza	355
Logroño	162
Morona	2582
Pablo Sexto	81
Palora	413
San Juan Bosco	111
Santiago	306
Sucúa	762
Taisha	223
Tiwintza	77
Napo	3573
Archidona	444
Carlos Julio Arosemena Tola	60
El Chaco	489
Quijos	394
Tena	2186
Orellana	3476
Aguarico	469
La Joya De Los Sachas	600
Loreto	127
Orellana	2280
Pastaza	3313
Arajuno	133
Mera	769
Pastaza	2267
Santa Clara	144
Sucumbíos	5444
Cascales	260
Cuyabeno	279
Gonzalo Pizarro	300
Lago Agrio	2938
Putumayo	259
Shushufindi	1247
Sucumbíos	161
Zamora Chinchipe	2933
Centinela Del Cóndor	211
Chinchipe	421
El Pangui	289
Nangaritzta	73
Palanda	144
Paquisha	105
Yacuambi	105
Yantzaza	690
Zamora	895
Total General	24877

Región Insular

Provincia/Cantón	Confirmado
Galápagos	1468
Isabela	347
San Cristóbal	303
Santa Cruz	818
Total general	1468