

SITUACIÓN NACIONAL POR COVID-19

INFOGRAFÍA N°375

Inicio 29/02/2020- Corte 08/03/2021 08:00



294.618

Casos confirmados con pruebas PCR



256.009

*Pacientes recuperados



Se han tomado **1.040.011** muestras para RT-PCR.

Este indicador, de actualización diaria, reporta el número acumulado de las muestras tomadas para la realización de la prueba RT-PCR en los laboratorios autorizados en Ecuador. Cabe indicar que puede existir más de una muestra por persona durante el proceso diagnóstico.

***86,93%** pacientes recuperados respecto a confirmados PCR
Los **pacientes recuperados** son aquellos que han sido ingresado al sistema de vigilancia con al menos una prueba RT-PCR positivo, han pasado al menos 29 días desde la fecha de inicio de síntomas y están vivos. Este indicador se mostrará acumulado semanalmente cada domingo.



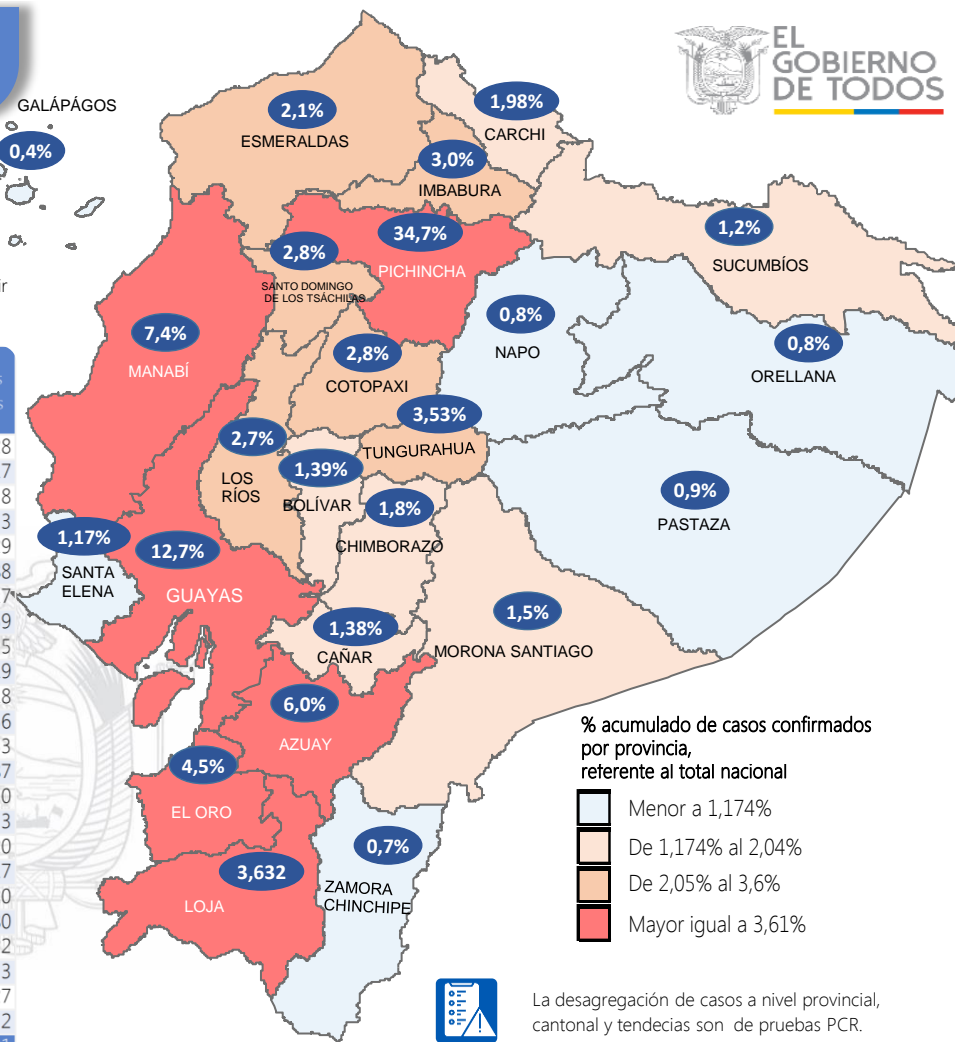
*Detalle de fallecidos

Confirmados	Probables	Total
11.262	4.781	16.043

***Fallecidos por Covid-19:** corresponde a los fallecidos confirmados con una prueba RT-PCR positiva, fallecidos probables que son las personas con síntomas, otras pruebas de laboratorio o imagen relacionados a Covid-19, sin una prueba RT-PCR.

Provincia	Confirmados por RT-PCR	Fallecidos confirmados por RT-PCR	Fallecidos probables
Azuay	17.824	316	28
Bolívar	4.103	83	17
Cañar	4.051	112	8
Carchi	5.837	194	3
Chimborazo	5.217	401	129
Cotopaxi	8.333	390	88
El Oro	13.306	727	217
Esmeraldas	6.240	276	59
Galápagos	1.317	8	5
Guayas	37.460	2.084	1.719
Imbabura	8.863	264	18
Loja	10.700	304	56
Los Ríos	8.016	393	253
Manabí	21.795	1.616	1.087
Morona Santiago	4.454	45	0
Napo	2.245	84	3
Orellana	2.348	59	20
Pastaza	2.663	67	17
Pichincha	102.341	2.344	320
Santa Elena	3.444	410	280
Sto. Domingo Tsáchilas	8.197	480	122
Sucumbios	3.506	110	3
Tungurahua	10.387	432	327
Zamora Chinchipe	1.971	63	2
Total	294.618	11.262	4.781

A fin de facilitar la lectura del indicador "casos fallecidos" y proporcionar la información desagregada por provincias se desglosa el número de fallecidos con Covid-19 confirmados por una prueba RT-PCR y los fallecidos probables con Covid-19.



La desagregación de casos a nivel provincial, cantonal y tendencias son de pruebas PCR.



691.376

Total casos descartados



32.747

Casos con alta hospitalaria



839

Hospitalizados estables



534

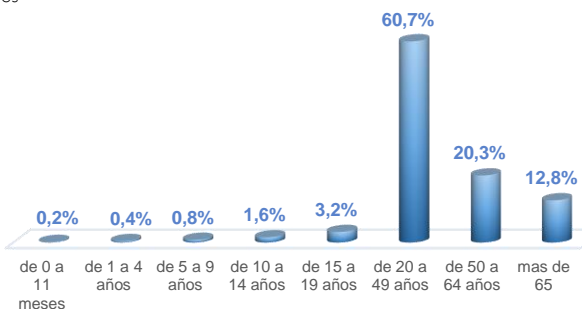
Hospitalizados pronóstico reservado



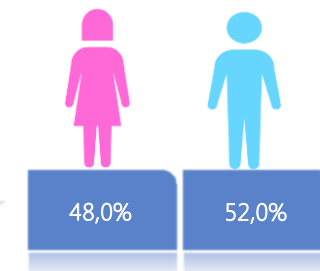
Llamadas 171, relacionadas a Covid 19	Teleconsulta	Atenciones en establecimientos de salud - MSP	Seguimiento telefónico	Seguimiento en domicilio
947.429	131.211	24.134	417.498	106.167

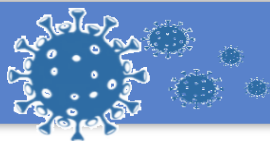
- Llamadas al 171 relacionadas a Covid-19: número de llamadas (acumuladas) atendidas por la plataforma 171 relacionadas a Covid-19.
- Teleconsulta: ciudadanos atendidos a través del APP SALUDEc y por un médico del 171.
- Atenciones en establecimientos de salud del MSP: citas agendadas a través del 171 en establecimientos del primer nivel de atención.
- Seguimiento telefónico: llamadas a pacientes con diagnóstico confirmado, seguidos vía telefónica en primer nivel, por un profesional del MSP.
- Seguimiento en domicilio: visitas domiciliarias a pacientes con diagnóstico confirmado, desde el primer nivel de atención, por un profesional del MSP.

Casos confirmados por grupo etario



Casos confirmados por sexo

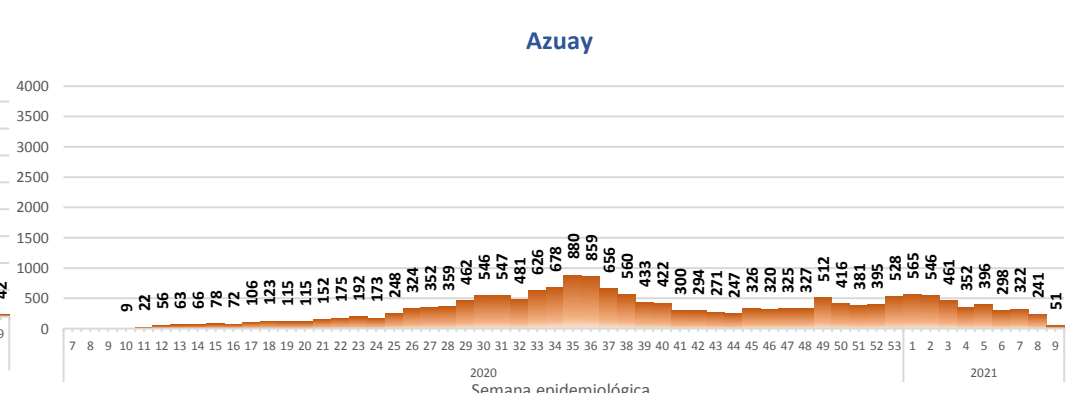
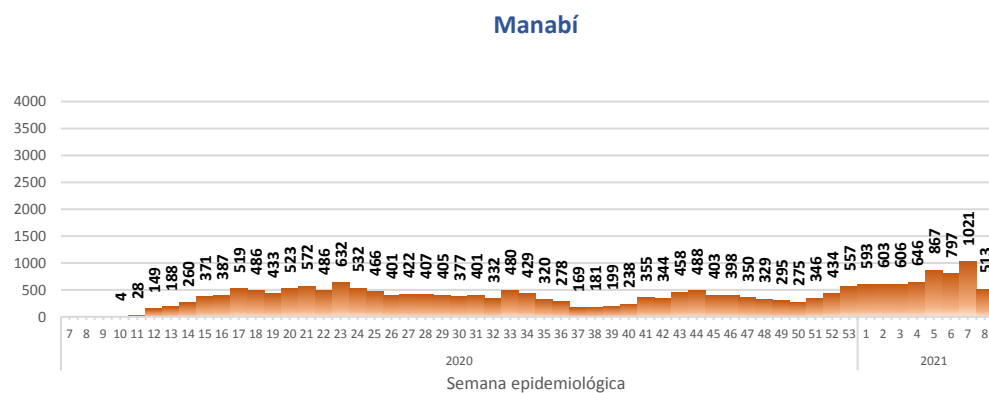
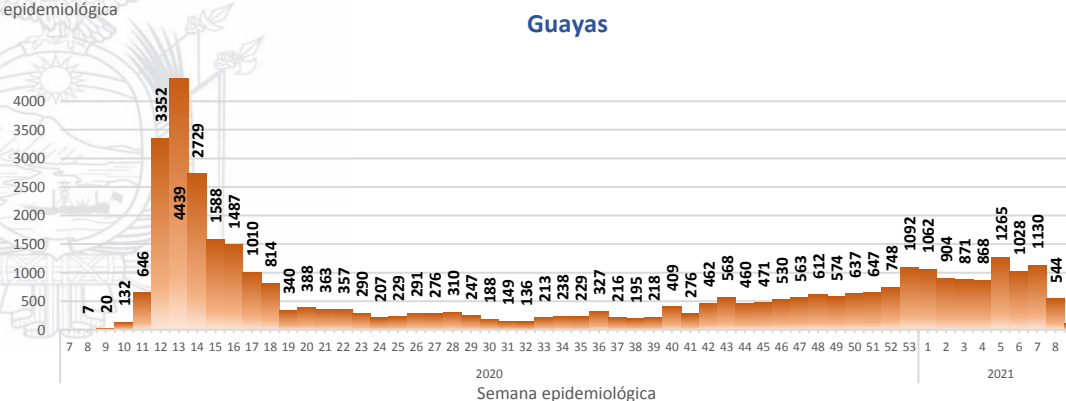
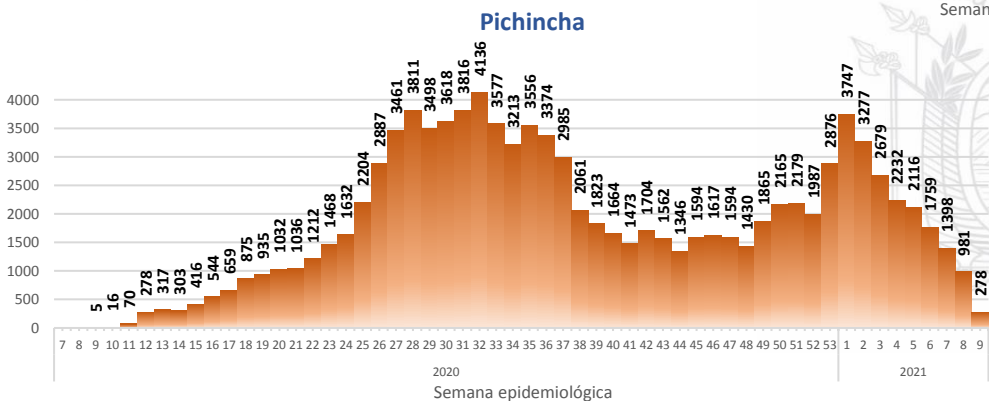
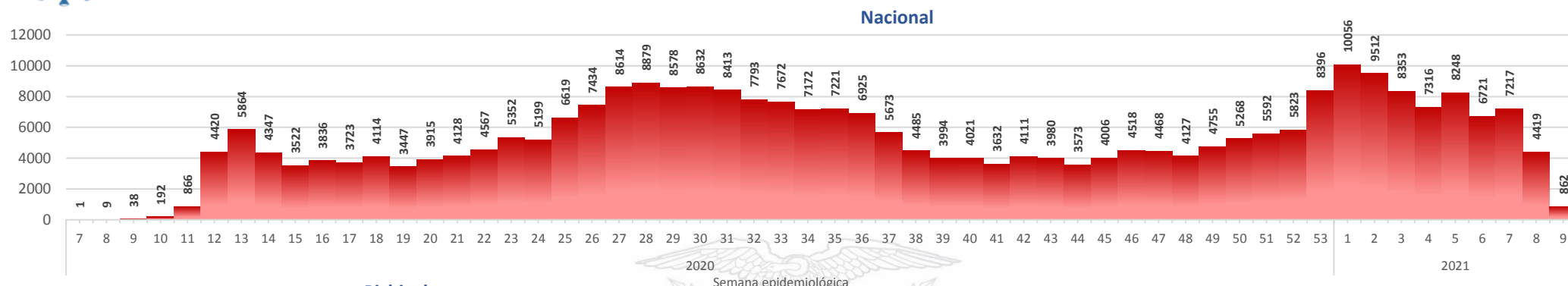




SITUACIÓN NACIONAL POR COVID-19 INFOGRAFÍA N°375

Inicio 29/02/2020- Corte 08/03/2021 08:00

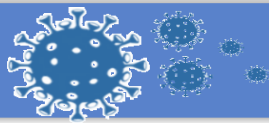
CURVA EPIDEMIOLÓGICA DE CASOS COVID-19 ACUMULADOS POR SEMANA EPIDEMIOLÓGICA



Curva epidémica casos confirmados Covid-19 nos permite conocer la evolución de los casos confirmados con COVID-19 a lo largo de la pandemia, agrupados por semana epidemiológica, tomando en cuenta la fecha de inicio de síntomas.

Semana epidemiológica: Es un periodo de tiempo adoptado a nivel internacional; inicia en domingo y termina en sábado y nos permite analizar la evolución de las enfermedades o eventos, sujetos a vigilancia epidemiológica.





Región Costa	
Provincia/Cantón	Suma de Casos
El Oro	13306
Arenillas	563
Atahualpa	235
Balsas	128
Chilla	14
El Guabo	311
Huaquillas	646
Las Lajas	35
Machala	7020
Marcabellí	61
Pasaje	903
Piñas	769
Portovelo	592
Santa Rosa	1366
Zaruma	663
Esmeraldas	6240
Atacames	488
Eloy Alfaro	348
Esmeraldas	3236
Muisne	193
Quinindé	1573
Rioverde	269
San Lorenzo	133
Guayas	37460
Alfredo Baquerizo Moreno	80
Balao	147
Balzar	395
Colimes	147
Crn. Marcelino Maridueña	46
Daule	1303
Duran	2192
El Triunfo	449
Empalme	748
Gral. Antonio Elizalde	290
Guayaquil	25121
Isidro Ayora	61
Lomas De Sargentillo	90
Milagro	2145
Naranjal	824
Naranjito	286
Nobol	43
Palestina	79
Pedro Carbo	475
Playas	386
Salitre	348
Samborondón	1241
San Jacinto De Yaguachi	400
Santa Lucía	113
Simón Bolívar	51
Los Ríos	8016
Baba	208
Babahoyo	2680
Buena Fe	528
Mocache	101
Montalvo	307
Palenque	149
Puebloviejo	175
Quevedo	1713
Quinsaloma	244
Urdaneta	251
Valencia	371
Ventanas	817
Vinces	472

Manabí	
24 De Mayo	541
Bolívar	453
Chone	2106
El Carmen	734
Flavio Alfaro	291
Jama	152
Jaramijó	134
Jipijapa	1107
Junín	323
Manta	2997
Montecristi	577
Olmedo	237
Paján	335
Pedernales	465
Pichincha	316
Portoviejo	7499
Puerto López	364
Rocafranca	1001
San Vicente	185
Santa Ana	655
Sucre	899
Tosagua	424
Santa Elena	3444
La Libertad	1165
Salinas	811
Santa Elena	1468
Santo Domingo De Los Tsáchilas	8197
La Concordia	1067
Santo Domingo	7130
Total General	98458

Región Sierra	
Provincia/Cantón	Suma de Casos
Azuay	17824
Camilo Ponce Enríquez	323
Chordeleg	146
Cuenca	14126
El Pan	98
Girón	195
Guachapala	152
Gualaceo	762
Nabón	101
Oña	27
Paute	829
Pucara	62
San Fernando	60
Santa Isabel	502
Sevilla De Oro	211
Sígsig	230
Bolívar	4103
Caluma	530
Chillanes	233
Chimbo	259
Echeandía	477
Guaranda	1963
Las Navas	233
San Miguel	408

Cañar	
Azogues	2125
Biblián	251
Cañar	790
Déleg	53
El Tambo	204
La Troncal	591
Suscal	37
Carchi	5837
Bolívar	369
Espejo	503
Mira	511
Montufar	944
San Pedro De Huaca	339
Tulcán	3171
Chimborazo	5217
Alausi	404
Chambo	81
Chunchi	185
Colta	214
Cumandá	198
Guamote	121
Guano	294
Pallatanga	87
Penipe	102
Riobamba	3531
Cotopaxi	8333
La Mana	436
Latacunga	3751
Pangua	244
Pujilí	917
Salcedo	1988
Saquisilí	644
Sigchos	353
Imbabura	8863
Antonio Ante	1007
Cotacachi	1001
Ibarra	4448
Otavalo	1857
Pimampiro	243
San Miguel De Urququí	307
Loja	10700
Calvas	260
Catamayo	382
Célica	132
Chaguarpamba	49
Espíndola	93
Gonzanamá	73
Loja	7917
Macara	594
Olmedo	24
Paltas	387
Pindal	120
Puyango	127
Quilanga	43
Saraguro	307
Sozoranga	60
Zapotillo	132
Pichincha	102341
Cayambe	1135
Mejía	2034
Pedro Moncayo	283
Pedro Vicente Maldonado	232
Puerto Quito	213
Quito	94524
Rumiñahui	3576
San Miguel De Los Bancos	344

Tungurahua	
Ambato	7217
Baños De Agua Santa	1139
Cevallos	76
Mocha	51
Patate	267
Quero	139
San Pedro De Pelileo	1123
Santiago De Pillaro	297
Tisaleo	78
Total General	177656

Región Amazónica	
Provincia/Cantón	Suma de Casos
Morona Santiago	4454
Gualaquiza	645
Huamboya	78
Limón Indanza	247
Logroño	144
Morona	1778
Pablo Sexto	62
Palora	345
San Juan Bosco	59
Santiago	261
Sucúa	569
Taisha	211
Tiwintza	55
Napo	2245
Archidona	296
Carlos Julio Arosemena Tola	25
El Chaco	340
Quijos	240
Tena	1344
Orellana	2348
Aguarico	350
La Joya De Los Sachas	418
Loreto	80
Orellana	1500
Pastaza	2663
Arajuno	124
Mera	650
Pastaza	1761
Santa Clara	128
Sucumbíos	3506
Cascales	134
Cuyabeno	167
Gonzalo Pizarro	223
Lago Agrio	1947
Putumayo	145
Shushufindi	799
Sucumbíos	91
Zamora Chinchipe	1971
Centinela Del Cóndor	131
Chinchipe	144
El Pangui	204
Nangaritza	56
Palanda	50
Paquisha	79
Yacuambi	86
Yantzaza	529
Zamora	692
Total General	17187

Región Insular	
Provincia/Cantón	Confirmado
Galápagos	1317
Isabela	328
San Cristóbal	236
Santa Cruz	753
Total general	1317