

SITUACIÓN NACIONAL POR COVID-19 - INFOGRAFÍA N°467

Inicio 29/02/2020 - Corte 08/06/2021 08:00



432,985

Casos confirmados con pruebas PCR



398,645

***Pacientes recuperados**

***92.20%** pacientes recuperados respecto a confirmados PCR. Los **pacientes recuperados** son aquellos que han sido ingresado al sistema de vigilancia con al menos una prueba RT-PCR positivo, han pasado al menos 29 días desde la fecha de inicio de síntomas y están vivos. Este indicador se mostrará acumulado semanalmente cada domingo.



*Detalle de fallecidos

Confirmados	Probables	Total
15,303	5,528	20,831

***Fallecidos por Covid-19:** corresponde a los fallecidos confirmados con una prueba RT-PCR positiva, fallecidos probables que son las personas con síntomas, otras pruebas de laboratorio o imagen relacionados a Covid-19, sin una prueba RT-PCR.



963,114

Total casos descartados



45,938

Casos con alta hospitalaria



806

Hospitalizados estables



488

Hospitalizados pronóstico reservado



Llamadas 171, relacionadas a Covid 19	Teleconsulta	Atenciones en establecimientos de salud - MSP	Seguimiento telefónico	Seguimiento en domicilio
2,095,419	138,773	27,690	481,258	134,927

- Llamadas al 171 relacionadas a Covid-19: número de llamadas (acumuladas) atendidas por la plataforma 171 relacionadas a Covid-19.
- Teleconsulta: ciudadanos atendidos a través del APP SALUDEc y por un médico del 171.
- Atenciones en establecimientos de salud del MSP: citas agendadas a través del 171 en establecimientos del primer nivel de atención.
- Seguimiento telefónico: llamadas a pacientes con diagnóstico confirmado, seguidos vía telefónica en primer nivel, por un profesional del MSP.
- Seguimiento en domicilio: visitas domiciliarias a pacientes con diagnóstico confirmado, desde el primer nivel de atención, por un profesional del MSP.

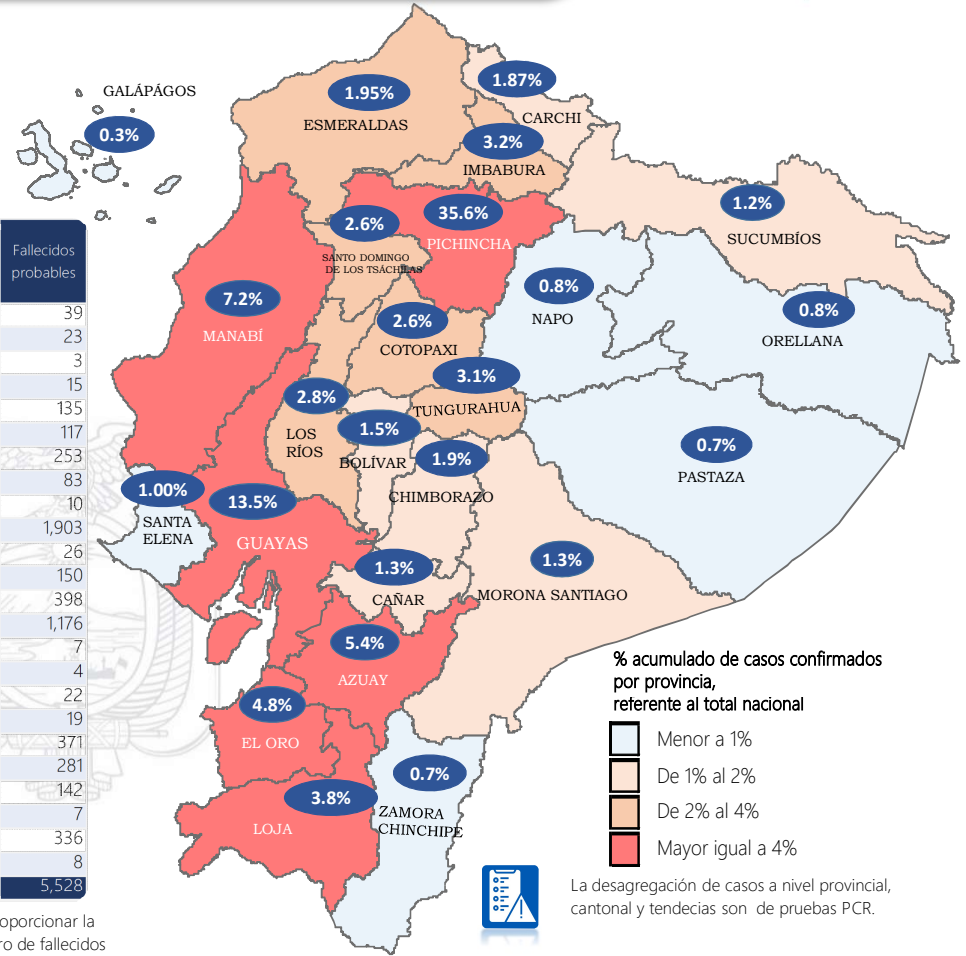


Se han tomado **1,448,724** muestras para RT-PCR.

Este indicador, de actualización diaria, reporta el número acumulado de las muestras tomadas para la realización de la prueba RT-PCR en los laboratorios autorizados en Ecuador. Cabe indicar que puede existir más de una muestra por persona durante el proceso diagnóstico.

Provincia	Confirmados por RT-PCR	Fallecidos confirmados por RT-PCR	Fallecidos probables
Azuay	23,547	490	39
Bolívar	6,549	107	23
Carchi	8,112	272	3
Cañar	5,693	134	15
Chimborazo	8,018	518	135
Cotopaxi	11,197	518	117
El Oro	20,795	1,050	253
Esmeraldas	8,432	385	83
Galápagos	1,443	10	10
Guayas	58,423	2,681	1,903
Imbabura	14,052	399	26
Loja	16,413	544	150
Los Ríos	12,303	474	398
Manabí	31,127	2,465	1,176
Morona Santiago	5,778	58	7
Napo	3,300	106	4
Orellana	3,259	91	22
Pastaza	3,205	84	19
Pichincha	154,045	3,067	371
Santa Elena	4,329	418	281
Sto. Domingo Tsáchilas	11,302	676	142
Sucumbios	5,227	172	7
Tungurahua	13,612	488	336
Zamora Chinchipe	2,824	96	8
Total	432,985	15,303	5,528

A fin de facilitar la lectura del indicador "casos fallecidos" y proporcionar la información desagregada por provincias se desglosa el número de fallecidos con Covid-19 confirmados por una prueba RT-PCR y los fallecidos probables con Covid-19.

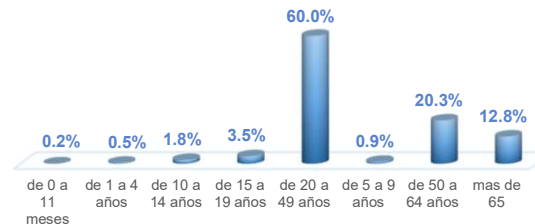


% acumulado de casos confirmados por provincia, referente al total nacional

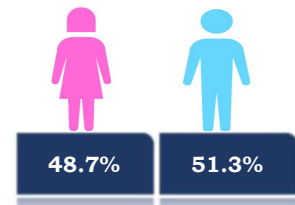
- Menor a 1%
- De 1% al 2%
- De 2% al 4%
- Mayor igual a 4%

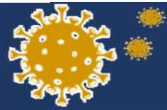
La desagregación de casos a nivel provincial, cantonal y tendencias son de pruebas PCR.

Casos confirmados por grupo etario



Casos confirmados por sexo



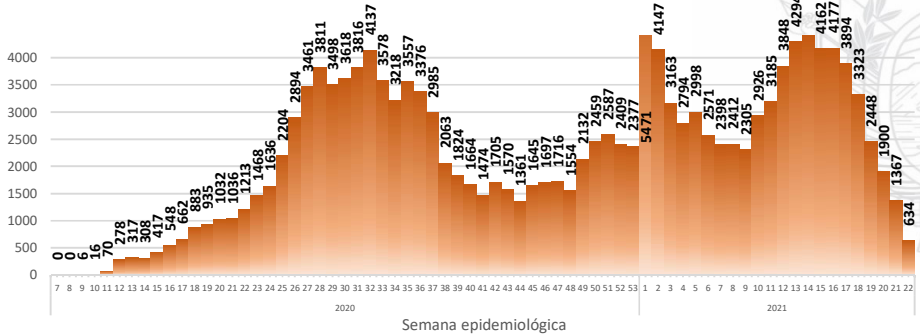


SITUACIÓN NACIONAL POR COVID-19 - INFOGRAFÍA N°467
Inicio 29/02/2020 - Corte 08/06/2021 08:00
CURVA EPIDEMIOLÓGICA DE CASOS COVID-19 ACUMULADOS POR SEMANA EPIDEMIOLÓGICA

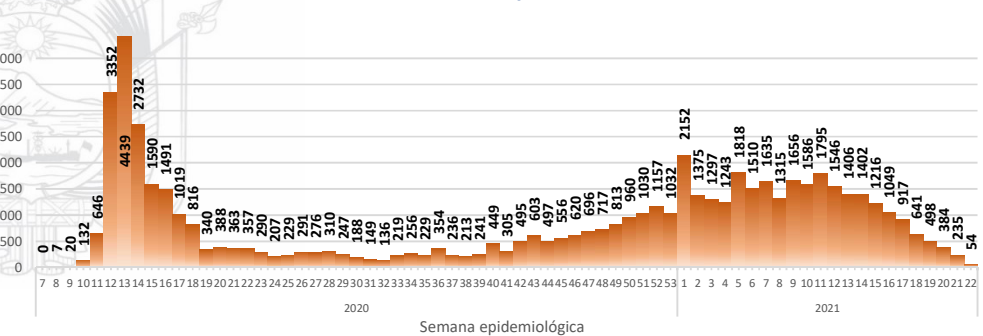
Nacional



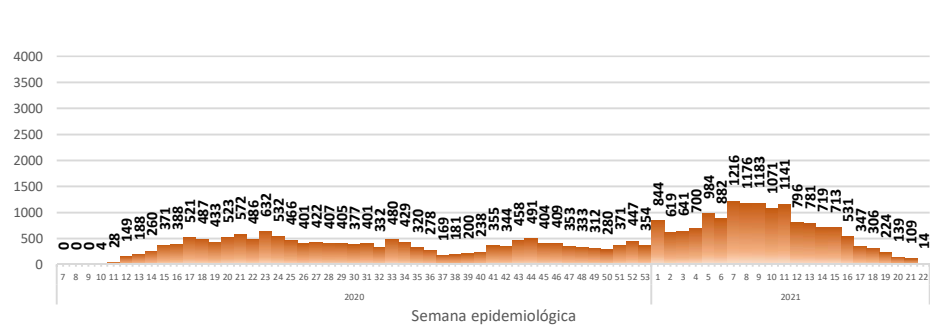
Pichincha



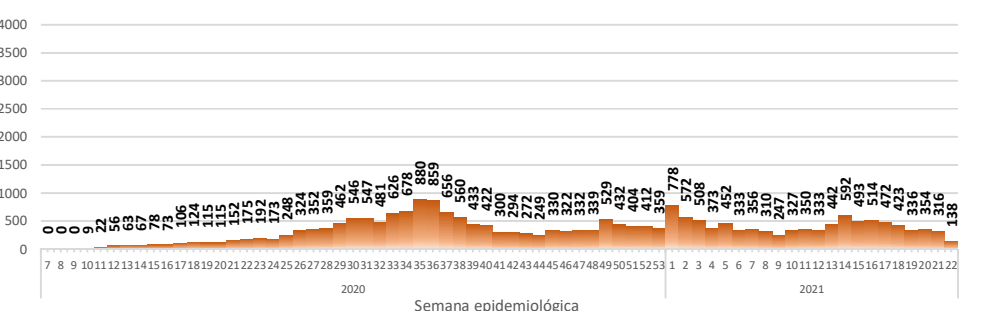
Guayas



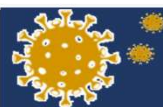
Manabí



Azuay



Curva epidémica casos confirmados Covid-19 nos permite conocer la evolución de los casos confirmados con COVID-19 a lo largo de la pandemia, agrupados por semana epidemiológica, tomando en cuenta la fecha de inicio de síntomas.
 Semana epidemiológica: Es un periodo de tiempo adoptado a nivel internacional; inicia en domingo y termina en sábado y nos permite analizar la evolución de las enfermedades o eventos, sujetos a vigilancia epidemiológica.



SITUACIÓN NACIONAL POR COVID-19 - INFOGRAFÍA N°467
Inicio 29/02/2020 - Corte 08/06/2021 08:00
CASOS CONFIRMADOS POR CANTONES

Región Costa	
Provincia/Cantón	Confirmado
El Oro	20795
Arenillas	740
Atahualpa	375
Balsas	273
Chilla	26
El Guabo	597
Huaquillas	988
Las Lajas	81
Machala	10199
Marcabelli	178
Pasaje	1609
Piñas	1324
Portovelo	912
Santa Rosa	2382
Zaruma	1111
Esmeraldas	8432
Atacames	622
Eloy Alfaro	392
Esmeraldas	4807
Muisne	214
Quinindé	1852
Rioverde	333
San Lorenzo	212
Guayas	58423
Alfredo Baquerizo Moreno	152
Balao	281
Balzar	694
Colimes	241
Cmel. Marcelino Maridueña	86
Daule	1826
Duran	3279
El Triunfo	742
Empalme	1165
Gral. Antonio Elizalde	508
Guayaquil	39014
Isidro Ayora	127
Lomas De Sargentillo	143
Milagro	3356
Naranjal	1337
Naranjito	457
Nobol	94
Palestina	130
Pedro Carbo	872
Playas	532
Salitre	747
Samborondón	1784
San Jacinto De Yaguachi	546
Santa Lucía	154
Simón Bolívar	156
Los Ríos	12303
Baba	341
Babahoyo	3724
Buena Fe	751
Mocache	147
Montalvo	480
Palenque	370
Puebloviejo	337
Quevedo	2514
Quinsaloma	344
Urdaneta	503
Valencia	526
Ventanas	1344
Vinces	922

Manabí	31127
24 De Mayo	857
Bolívar	734
Chone	3302
El Carmen	986
Flavio Alfaro	419
Jama	197
Jaramijó	211
Jipijapa	1640
Junín	462
Manta	4141
Montecristi	765
Olmedo	418
Paján	510
Pedernales	571
Pichincha	534
Portoviejo	10292
Puerto López	451
Rocafructe	1377
San Vicente	320
Santa Ana	1035
Sucre	1275
Tosagua	630
Santa Elena	4329
La Libertad	1439
Salinas	1034
Santa Elena	1856
S. Dom. De Los Tsáchilas	11302
La Concordia	1262
Santo Domingo	10040
Total general	146711

Región Sierra	
Provincia/Cantón	Confirmado
Azuay	23547
Camilo Ponce Enríquez	486
Chordeleg	179
Cuenca	18156
El Pan	142
Girón	317
Guachapala	241
Gualaceo	994
Nabón	163
Oña	38
Paute	1128
Pucara	121
San Fernando	101
Santa Isabel	811
Sevilla De Oro	323
Sigsig	347
Bolívar	6549
Caluma	887
Chillanes	479
Chimbo	437
Echeandía	919
Guaranda	2635
Las Naves	412
San Miguel	780

Cañar	5693
Azogues	2794
Biblián	346
Cañar	1092
Déleg	79
El Tambo	320
La Troncal	1010
Suscal	52
Carchi	8112
Bolívar	579
Espejo	696
Mira	703
Montufar	1341
San Pedro De Huaca	522
Tulcán	4271
Chimborazo	8018
Alausi	594
Chambo	147
Chunchi	227
Colta	301
Cumandá	322
Guamote	161
Guano	533
Pallatanga	154
Penipe	129
Riobamba	5450
Cotopaxi	11197
La Mana	572
Latacunga	5065
Pangua	328
Pujilí	1270
Salcedo	2793
Saquisilí	747
Sigchos	422
Imbabura	14052
Antonio Ante	1517
Cotacachi	1490
Ibarra	7373
Otavalo	2740
Pimampiro	391
San Miguel De Urququí	541
Loja	16413
Calvas	640
Catamayo	656
Célica	281
Chaguarpamba	74
Espíndola	269
Gonzanama	190
Loja	11258
Macara	984
Olmedo	51
Paltas	758
Pindal	157
Puyango	181
Quilanga	82
Saraguro	519
Sozoranga	97
Zapotillo	216
Pichincha	154045
Cayambe	1578
Mejía	3368
Pedro Moncayo	390
Pedro Vicente Maldonado	369
Puerto Quito	379
Quito	142229
Rumiñahui	5147
San Miguel De Los Bancos	585

Tungurahua	13612
Ambato	9811
Baños De Agua Santa	1316
Cevallos	116
Mocha	72
Patate	315
Quero	188
San Pedro De Pelileo	1270
Santiago De Pillaro	414
Tisaleo	110
Total General	261238

Región Amazónica	
Provincia/Cantón	Confirmado
Morona Santiago	5778
Gualaquiza	942
Huamboya	97
Limón Indanza	326
Logroño	155
Morona	2414
Pablo Sexto	77
Palora	387
San Juan Bosco	104
Santiago	280
Sucúa	712
Taisha	213
Tiwintza	71
Napo	3300
Archidona	414
Carlos Julio Arosemena Tola	42
El Chaco	475
Quijos	354
Tena	2015
Orellana	3259
Aguarico	421
La Joya De Los Sachas	572
Loreto	121
Orellana	2145
Pastaza	3205
Arajuno	130
Mera	753
Pastaza	2180
Santa Clara	142
Sucumbios	5227
Cascales	250
Cuyabeno	272
Gonzalo Pizarro	296
Lago Agrio	2811
Putumayo	242
Shushufindi	1209
Sucumbios	147
Zamora Chinchipe	2824
Centinela Del Cóndor	208
Chinchipe	391
El Pangui	275
Nangaritza	72
Palanda	137
Paquisha	102
Yacuambi	105
Yantzaza	656
Zamora	878
Total General	23593

Región Insular	
Provincia/Cantón	Confirmado
Galápagos	1443
Isabela	346
San Cristóbal	282
Santa Cruz	815
Total general	1443