

438.108

Casos confirmados con pruebas PCR

\*92,20% pacientes recuperados respecto a confirmados PCR  
Los pacientes recuperados son aquellos que han sido ingresado al sistema de vigilancia con al menos una prueba RT-PCR positivo, han pasado al menos 29 días desde la fecha de inicio de síntomas y están vivos. Este indicador se mostrará acumulado semanalmente cada domingo.



398.645

\*Pacientes recuperados



\*Detalle de fallecidos

Confirmados	Probables	Total
15.455	5.563	21.018

\*Fallecidos por Covid-19: corresponde a los fallecidos confirmados con una prueba RT-PCR positiva, fallecidos probables que son las personas con síntomas, otras pruebas de laboratorio o imagen relacionados a Covid-19, sin una prueba RT-PCR.



975.908

Total casos descartados



46.598

Casos con alta hospitalaria



793

Hospitalizados estables



463

Hospitalizados pronóstico reservado



Llamadas 171, relacionadas a Covid 19	Teleconsulta	Atenciones en establecimientos de salud - MSP	Seguimiento telefónico	Seguimiento en domicilio
2.123.730	139.134	27.922	491.350	140.750

- Llamadas al 171 relacionadas a Covid-19: número de llamadas (acumuladas) atendidas por la plataforma 171 relacionadas a Covid-19.
- Teleconsulta: ciudadanos atendidos a través de la APP SALUDEC y por un médico del 171.
- Atenciones en establecimientos de salud del MSP: citas agendadas a través del 171 en establecimientos del primer nivel de atención.
- Seguimiento telefónico: llamadas a pacientes con diagnóstico confirmado, seguidos vía telefónica en primer nivel, por un profesional del MSP.
- Seguimiento en domicilio: visitas domiciliarias a pacientes con diagnóstico confirmado, desde el primer nivel de atención, por un profesional del MSP.

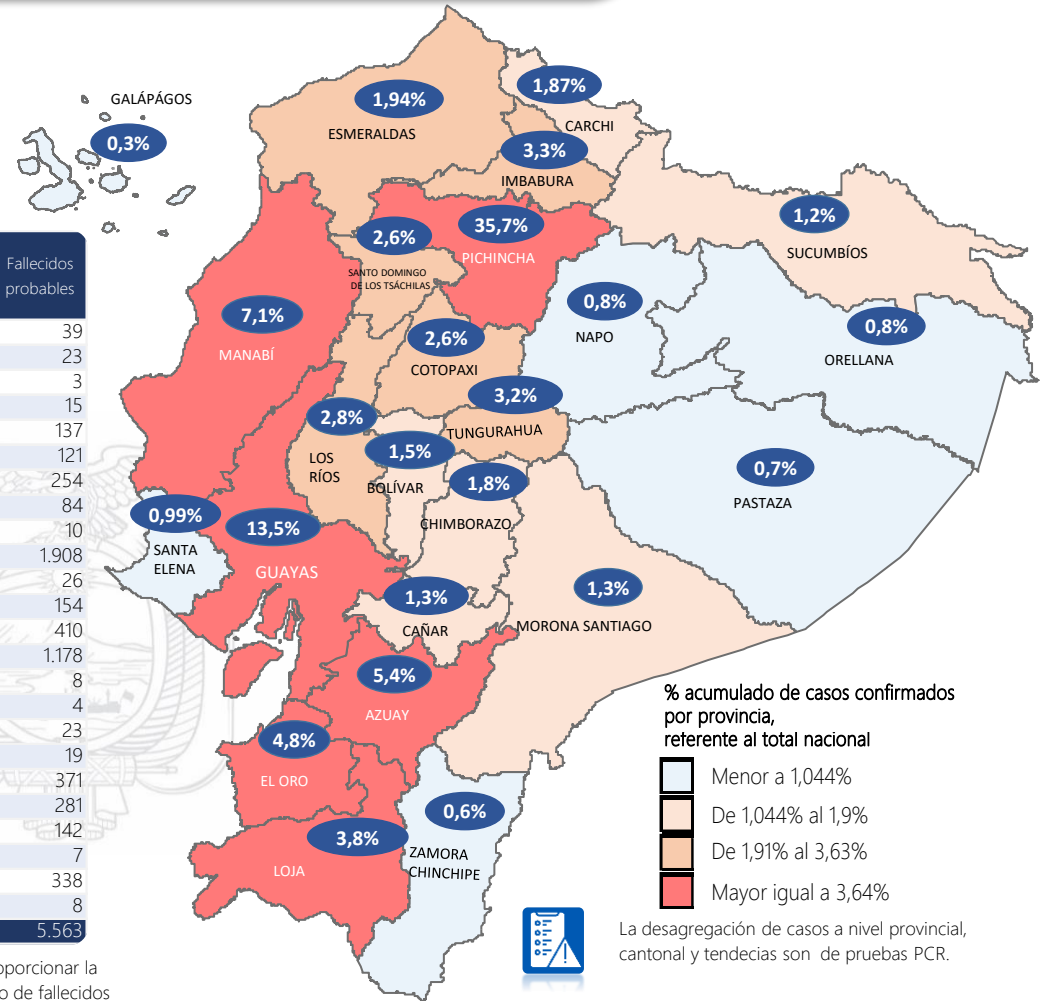


Se han tomado 1.467.266 muestras para RT-PCR.

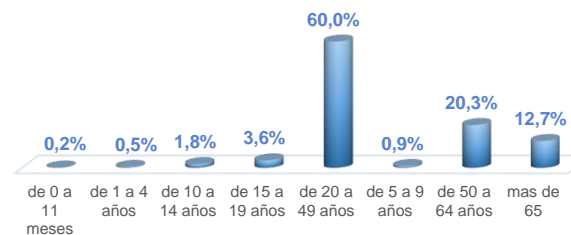
Este indicador, de actualización diaria, reporta el número acumulado de las muestras tomadas para la realización de la prueba RT-PCR en los laboratorios autorizados en Ecuador. Cabe indicar que puede existir más de una muestra por persona durante el proceso diagnóstico.

Provincia	Confirmados por RT-PCR	Fallecidos confirmados por RT-PCR	Fallecidos probables
Azuay	23.821	494	39
Bolívar	6.596	108	23
Carchi	8.199	274	3
Cañar	5.754	135	15
Chimborazo	8.095	520	137
Cotopaxi	11.276	546	121
El Oro	20.957	1.061	254
Esmeraldas	8.501	385	84
Galápagos	1.453	10	10
Guayas	59.349	2.696	1.908
Imbabura	14.278	402	26
Loja	16.524	548	154
Los Ríos	12.365	483	410
Manabí	31.312	2.489	1.178
Morona Santiago	5.822	58	8
Napo	3.353	106	4
Orellana	3.309	92	23
Pastaza	3.224	85	19
Pichincha	156.199	3.087	371
Santa Elena	4.342	420	281
Sto. Domingo Tsáchilas	11.375	680	142
Sucumbíos	5.272	173	7
Tungurahua	13.897	506	338
Zamora Chinchipe	2.835	97	8
Total	438.108	15.455	5.563

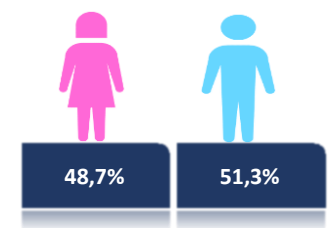
A fin de facilitar la lectura del indicador "casos fallecidos" y proporcionar la información desagregada por provincias se desglosa el número de fallecidos con Covid-19 confirmados por una prueba RT-PCR y los fallecidos probables con Covid-19.

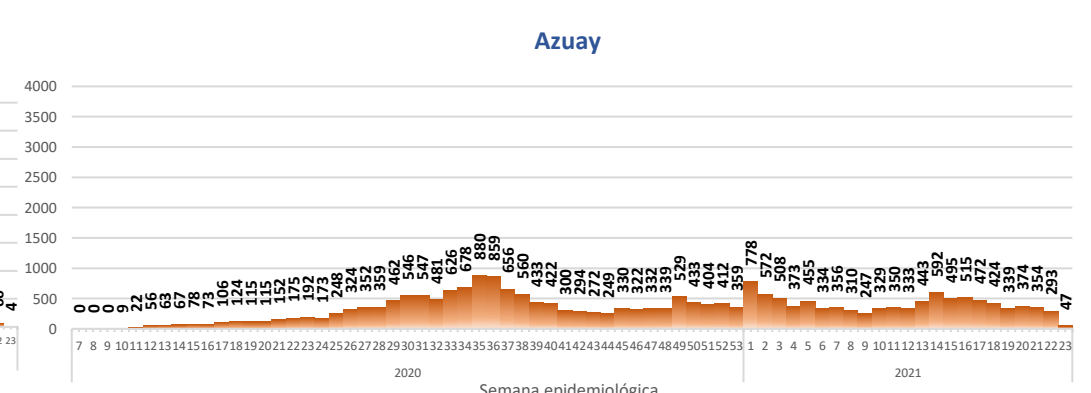
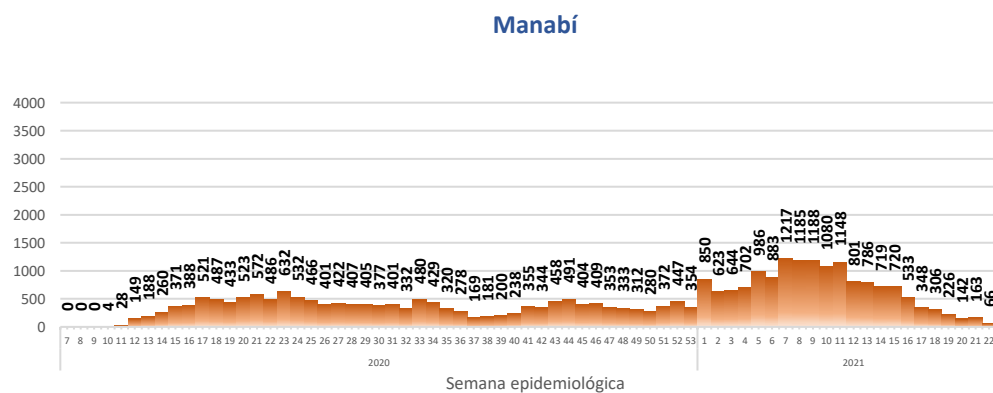
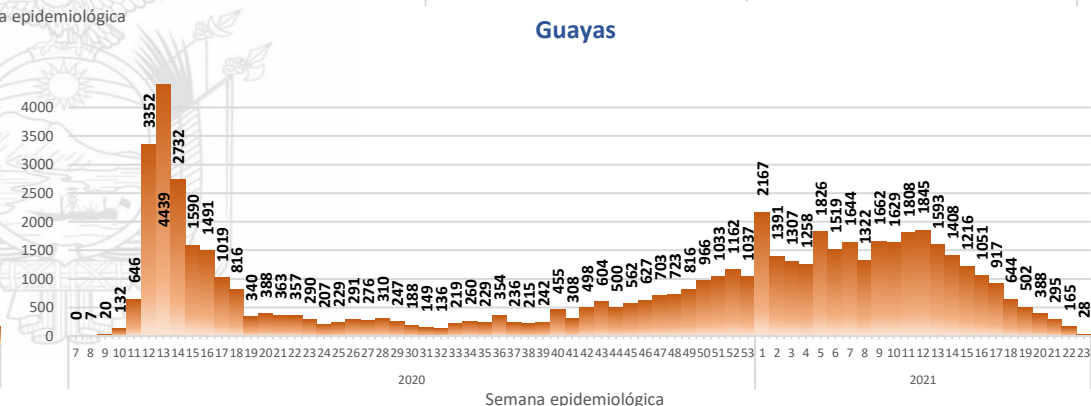
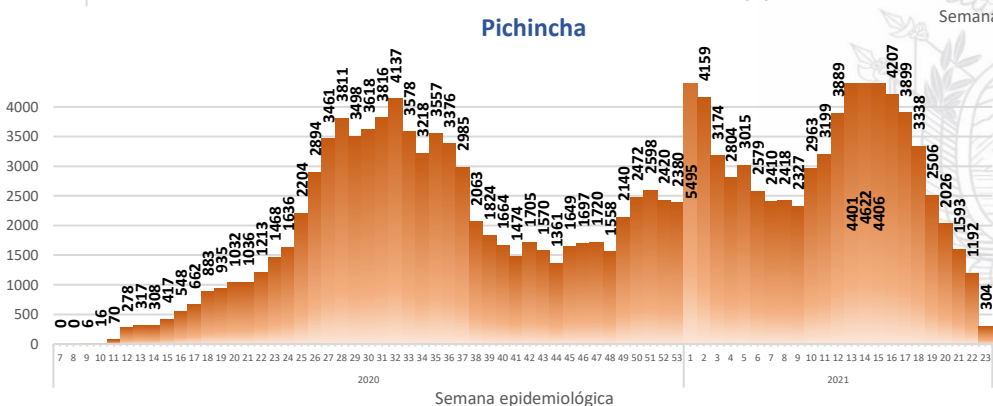
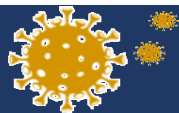


Casos confirmados por grupo etario



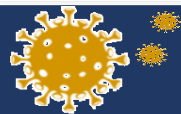
Casos confirmados por sexo





Curva epidémica casos confirmados Covid-19 nos permite conocer la evolución de los casos confirmados con COVID-19 a lo largo de la pandemia, agrupados por semana epidemiológica, tomando en cuenta la fecha de inicio de síntomas.

Semana epidemiológica: Es un periodo de tiempo adoptado a nivel internacional; inicia en domingo y termina en sábado y nos permite analizar la evolución de las enfermedades o eventos, sujetos a vigilancia epidemiológica.



Región Costa	
Provincia/Cantón	Confirmado
<b>EL ORO</b>	<b>20957</b>
ARENILLAS	747
ATAHUALPA	375
BALSAS	273
CHILLA	26
EL GUABO	613
HUAQUILLAS	991
LAS LAJAS	82
MACHALA	10297
MARCABELI	178
PASAJE	1619
PIÑAS	1331
PORTOVELO	914
SANTA ROSA	2396
ZARUMA	1115
<b>ESMERALDAS</b>	<b>8501</b>
ATACAMES	632
ELOY ALFARO	394
ESMERALDAS	4847
MUISNE	214
QUININDE	1860
RIOVERDE	337
SAN LORENZO	217
<b>GUAYAS</b>	<b>59349</b>
ALFREDO BAQUERIZO MORENO	153
BALAO	286
BALZAR	698
COLIMES	243
CRNEL. MARCELINO MARIDUEÑA	87
DAULE	1847
DURAN	3311
EL TRIUNFO	749
EMPALME	1168
GNRAL. ANTONIO ELIZALDE	509
GUAYAQUIL	39761
ISIDRO AYORA	127
LOMAS DE SARGENTILLO	143
MILAGRO	3378
NARANJAL	1356
NARANJITO	461
NOBOL	95
PALESTINA	130
PEDRO CARBO	875
PLAYAS	536
SALITRE	754
SAMBORONDON	1816
SAN JACINTO DE YAGUACHI	550
SANTA LUCIA	155
SIMON BOLIVAR	161
<b>LOS RIOS</b>	<b>12365</b>
BABA	342
BABAHOYO	3732
BUENA FE	758
MOCACHE	148
MONTALVO	484
PALENQUE	375
PUEBLOVIEJO	340
QUEVEDO	2524
QUINSALOMA	344
URDANETA	507
VALENCIA	532
VENTANAS	1346
VINCES	933

<b>MANABI</b>	<b>31312</b>
24 DE MAYO	862
BOLIVAR	737
CHONE	3317
EL CARMEN	1001
FLAVIO ALFARO	419
JAMA	198
JARAMIJO	211
JIPUJAPA	1652
JUNIN	463
MANTA	4159
MONTECRISTI	769
OLMEDO	420
PAJAN	513
PEDERNALES	574
PICHINCHA	535
PORTOVIEJO	10348
PUERTO LOPEZ	452
ROCAFUERTE	1385
SAN VICENTE	324
SANTA ANA	1046
SUCRE	1291
TOSAGUA	636
<b>SANTA ELENA</b>	<b>4342</b>
LA LIBERTAD	1443
SALINAS	1036
SANTA ELENA	1863
<b>SANTO DOMINGO DE LOS TSACHILA</b>	<b>11375</b>
LA CONCORDIA	1265
SANTO DOMINGO	10110
<b>Total general</b>	<b>148201</b>

Región Sierra	
Provincia/Cantón	Confirmado
<b>AZUAY</b>	<b>23821</b>
CAMILO PONCE ENRIQUEZ	490
CHORDELEG	180
CUENCA	18342
EL PAN	143
GIRON	322
GUACHAPALA	245
GUALACEO	1002
NABON	166
OÑA	39
PAUTE	1146
PUCARA	122
SAN FERNANDO	102
SANTA ISABEL	826
SEVILLA DE ORO	341
SIGSIG	355
<b>BOLIVAR</b>	<b>6596</b>
CALUMA	893
CHILLANES	483
CHIMBO	441
ECHEANDIA	920
GUARANDA	2656
LAS NAVES	413
SAN MIGUEL	790

<b>CAÑAR</b>	<b>5754</b>
AZOGUES	2819
BIBLIAN	354
CAÑAR	1103
DELEG	81
EL TAMBO	325
LA TRONCAL	1020
SUSCAL	52
<b>CARCHI</b>	<b>8199</b>
BOLIVAR	589
ESPEJO	700
MIRA	707
MONTUFAR	1364
SAN PEDRO DE HUACA	527
TULCAN	4312
<b>CHIMBORAZO</b>	<b>8095</b>
ALAUSI	595
CHAMBO	148
CHUNCHI	230
COLTA	303
CUMANDA	323
GUAMOTE	163
GUANO	539
PALLATANGA	157
PENIPE	129
RIOBAMBA	5508
<b>COTOPAXI</b>	<b>11276</b>
LA MANA	573
LATACUNGA	5104
PANGUA	328
PUJILI	1279
SALCEDO	2818
SAQUISILI	752
SIGCHOS	422
<b>IMBABURA</b>	<b>14278</b>
ANTONIO ANTE	1545
COTACACHI	1506
IBARRA	7488
OTAVALO	2801
PIMAMPIRO	393
SAN MIGUEL DE URQUQUI	545
<b>LOJA</b>	<b>16524</b>
CALVAS	647
CATAMAYO	661
CELICA	281
CHAGUARPAMBA	75
ESPINDOLA	270
GONZANAMA	190
LOJA	11319
MACARA	986
OLMEDO	51
PALTAS	774
PINDAL	159
PUYANGO	190
QUILANGA	84
SARAGURO	522
SOZORANGA	98
ZAPOTILLO	217
<b>PICHINCHA</b>	<b>156199</b>
CAYAMBE	1598
MEJIA	3407
PEDRO MONCAYO	394
PEDRO VICENTE MALDONADO	373
PUERTO QUITO	380
QUITO	144265
RUMI?AHUI	5186
SAN MIGUEL DE LOS BANCOS	596

<b>TUNGURAHUA</b>	<b>13897</b>
AMBATO	10073
BA?OS DE AGUA SANTA	1320
CEVALLOS	120
MOCHA	74
PATATE	316
QUERO	190
SAN PEDRO DE PELILEO	1275
SANTIAGO DE PILLARO	418
TISALEO	111
<b>Total general</b>	<b>264639</b>

Región Amazónica	
Provincia/Cantón	Confirmado
<b>MORONA SANTIAGO</b>	<b>5822</b>
GUALAQUIZA	946
HUAMBOYA	97
LIMON INDANZA	329
LOGRO?O	157
MORONA	2441
PABLO SEXTO	77
PALORA	388
SAN JUAN BOSCO	105
SANTIAGO	282
SUCUA	715
TAISHA	213
TIWINTZA	72
<b>NAPO</b>	<b>3353</b>
ARCHIDONA	417
CARLOS JULIO AROSEMENA TOLA	47
EL CHACO	475
QUIJOS	355
TENA	2059
<b>ORELLANA</b>	<b>3309</b>
AGUARICO	431
LA JOYA DE LOS SACHAS	578
LORETO	122
ORELLANA	2178
<b>PASTAZA</b>	<b>3224</b>
ARAJUNO	130
MERA	756
PASTAZA	2194
SANTA CLARA	144
<b>SUCUMBIOS</b>	<b>5272</b>
CASCALES	253
CUYABENO	273
GONZALO PIZARRO	297
LAGO AGRIO	2843
PUTUMAYO	244
SHUSHUFINDI	1215
SUCUMBIOS	147
<b>ZAMORA CHINCHIPE</b>	<b>2835</b>
CENTINELA DEL CONDOR	208
CHINCHIPE	392
EL PANGUI	275
NANGARITZA	73
PALANDA	138
PAQUISHA	102
YACUAMBI	105
YANTZAZA	661
ZAMORA	881
<b>Total general</b>	<b>23815</b>

Región Insular	
Provincia/Cantón	Confirmado
<b>Galápagos</b>	<b>1453</b>
Isabela	346
San Cristóbal	291
Santa Cruz	816
<b>Total general</b>	<b>1453</b>