

# SITUACIÓN NACIONAL POR COVID-19

## INFOGRAFÍA N°381

Inicio 29/02/2020- Corte 14/03/2021 08:00



**302.221**

Casos confirmados con pruebas PCR



**263.164**

\*Pacientes recuperados

\***87,08%** pacientes recuperados respecto a confirmados PCR. Los **pacientes recuperados** son aquellos que han sido ingresado al sistema de vigilancia con al menos una prueba RT-PCR positivo, han pasado al menos 29 días desde la fecha de inicio de síntomas y están vivos. Este indicador se mostrará acumulado semanalmente cada domingo.



Se han tomado **1.068.530** muestras para RT-PCR.

Este indicador, de actualización diaria, reporta el número acumulado de las muestras tomadas para la realización de la prueba RT-PCR en los laboratorios autorizados en Ecuador. Cabe indicar que puede existir más de una muestra por persona durante el proceso diagnóstico.



\*Detalle de fallecidos

Confirmados	Probables	Total
11.446	4.790	16.236

\***Fallecidos por Covid-19:** corresponde a los fallecidos confirmados con una prueba RT-PCR positiva, fallecidos probables que son las personas con síntomas, otras pruebas de laboratorio o imagen relacionados a Covid-19, sin una prueba RT-PCR.



**710.256**

Total casos descartados



**33.405**

Casos con alta hospitalaria



**939**

Hospitalizados estables

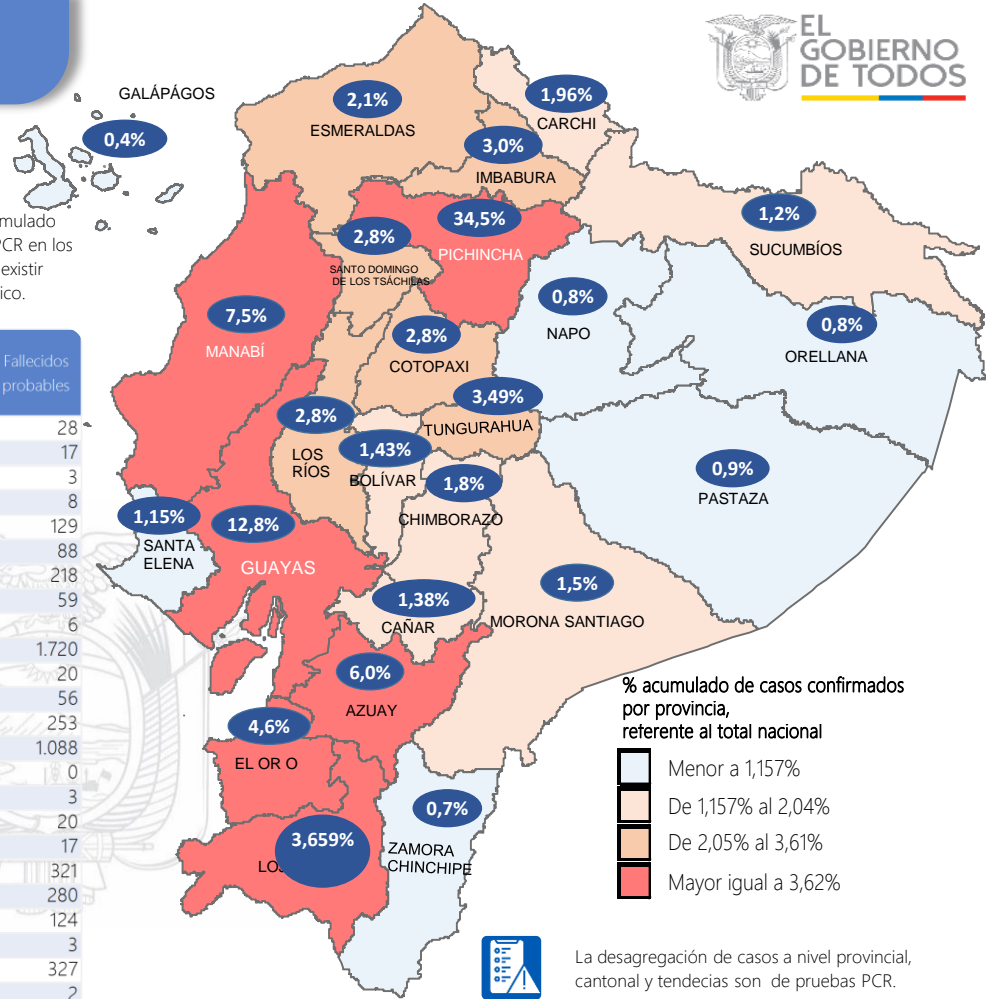


**519**

Hospitalizados pronóstico reservado

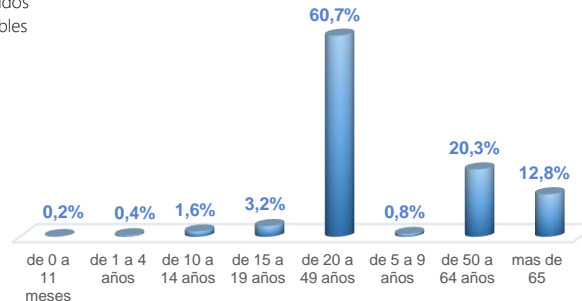
Provincia	Confirmados por RT-PCR	Fallecidos confirmados por RT-PCR	Fallecidos probables
Azuay	18.122	321	28
Bolívar	4.313	83	17
Carchi	5.909	197	3
Cañar	4.160	113	8
Chimborazo	5.442	402	129
Cotopaxi	8.485	392	88
El Oro	13.825	737	218
Esmeraldas	6.481	277	59
Galápagos	1.322	8	6
Guayas	38.570	2.099	1.720
Imbabura	9.093	272	20
Loja	11.058	319	56
Los Ríos	8.334	395	253
Manabí	22.794	1.659	1.088
Morona Santiago	4.509	47	0
Napo	2.277	87	3
Orellana	2.374	61	20
Pastaza	2.690	69	17
Pichincha	104.374	2.396	321
Santa Elena	3.467	410	280
Sto. Domingo Tsáchilas	8.489	490	124
Sucumbíos	3.580	113	3
Tungurahua	10.537	433	327
Zamora Chinchipe	2.016	66	2
<b>Total</b>	<b>302.221</b>	<b>11.446</b>	<b>4.790</b>

A fin de facilitar la lectura del indicador "casos fallecidos" y proporcionar la información desagregada por provincias se desglosa el número de fallecidos con Covid-19 confirmados por una prueba RT-PCR y los fallecidos probables con Covid-19.

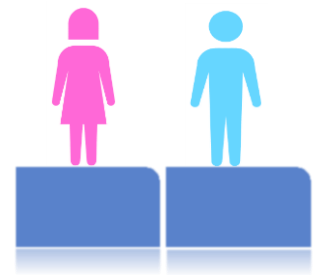


La desagregación de casos a nivel provincial, cantonal y tendencias son de pruebas PCR.

### Casos confirmados por grupo etario



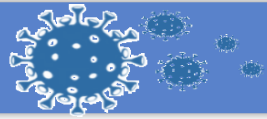
### Casos confirmados por sexo



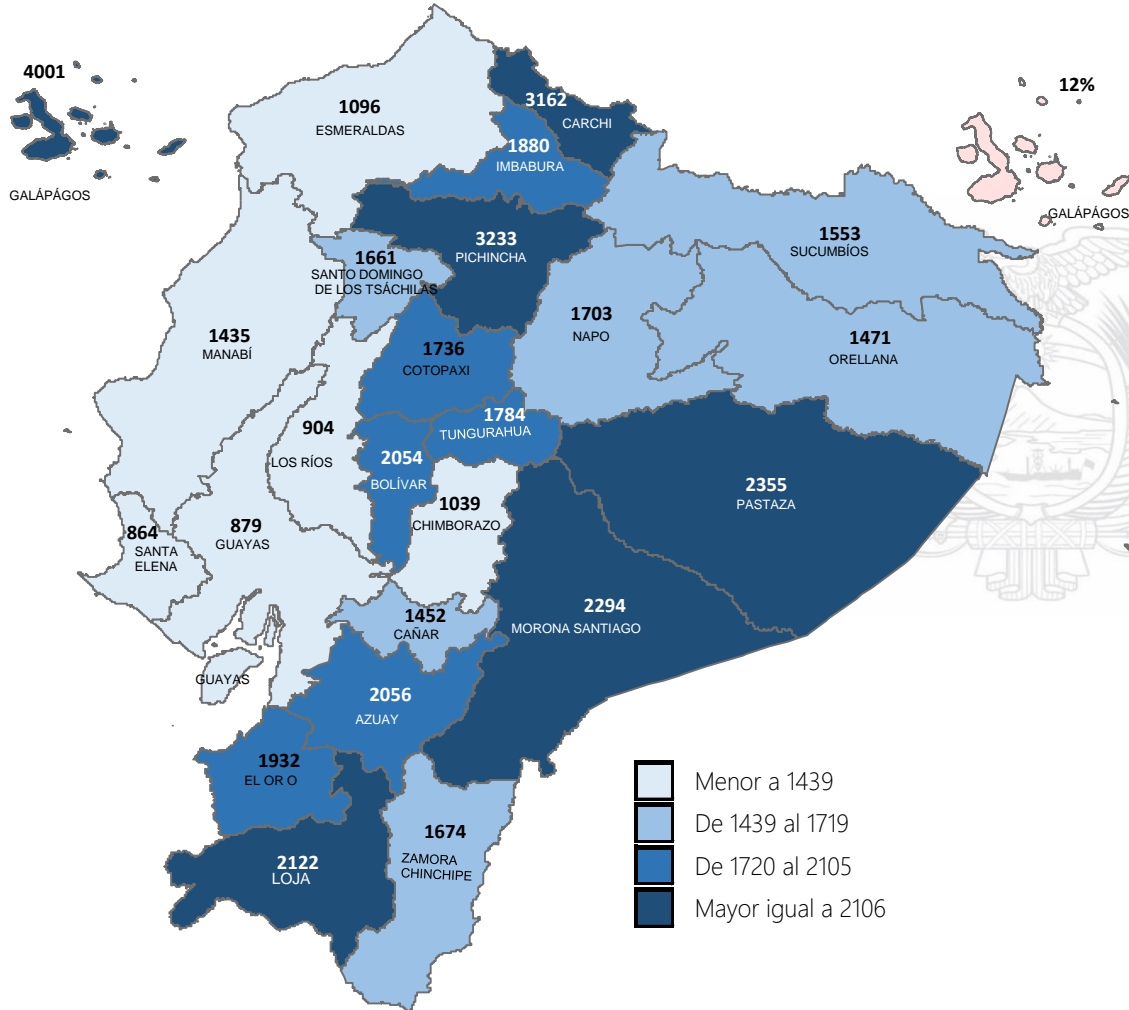
Llamadas 171 relacionadas a Covid 19	Teleconsulta	Atenciones en establecimientos de salud - MSP	Seguimiento telefónico	Seguimiento en domicilio
952.235	132.179	24.531	422.104	108.703

- Llamadas al 171 relacionadas a Covid-19: número de llamadas (acumuladas) atendidas por la plataforma 171 relacionadas a Covid-19.
- Teleconsulta: ciudadanos atendidos a través del APP SALUDEC y por un médico del 171.
- Atenciones en establecimientos de salud del MSP: citas agendadas a través del 171 en establecimientos del primer nivel de atención.
- Seguimiento telefónico: llamadas a pacientes con diagnóstico confirmado, seguidos vía telefónica en primer nivel, por un profesional del MSP.
- Seguimiento en domicilio: visitas domiciliarias a pacientes con diagnóstico confirmado, desde el primer nivel de atención, por un profesional del MSP.



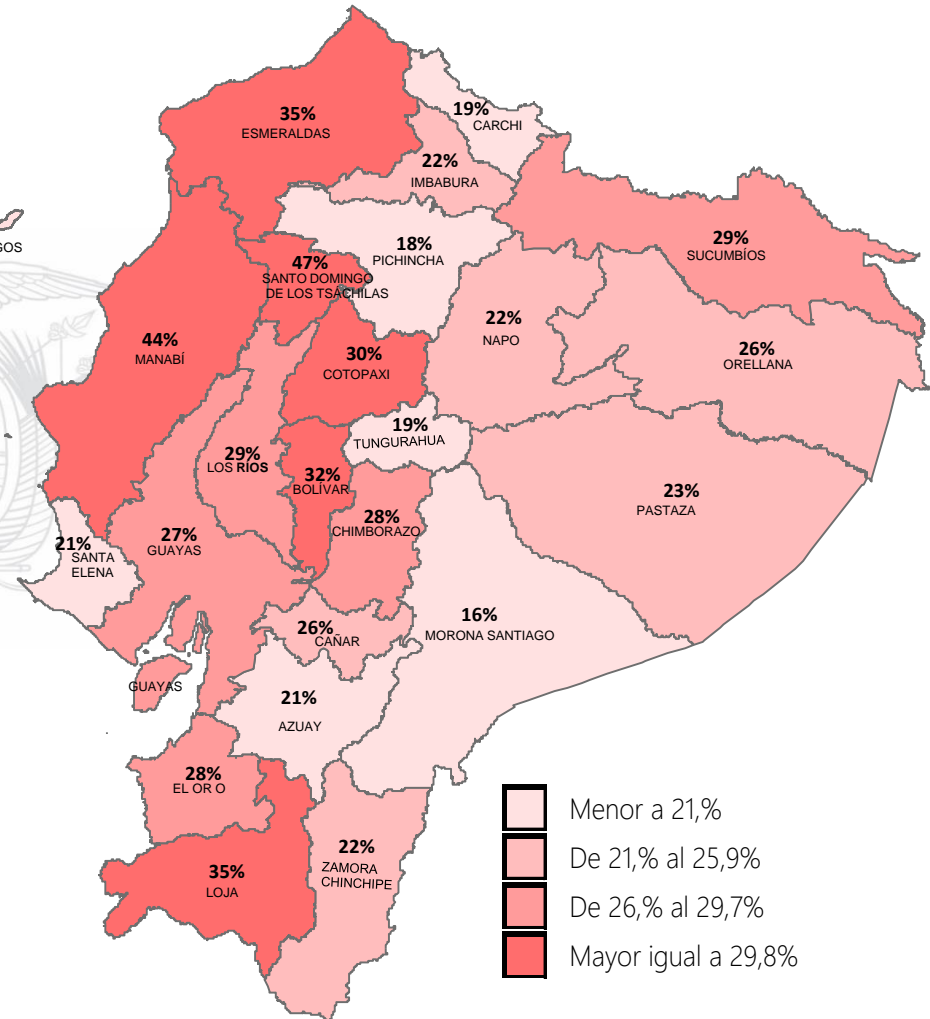


Tasa de incidencia acumulada de casos COVID-19 por cada 100.000 habitantes



- Menor a 1439
- De 1439 al 1719
- De 1720 al 2105
- Mayor igual a 2106

Porcentaje de positividad de pruebas RT-PCR en las últimas cuatro semanas epidemiológicas



- Menor a 21,%
- De 21, % al 25,9%
- De 26, % al 29,7%
- Mayor igual a 29,8%

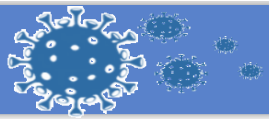


La tasa de incidencia acumulada de casos COVID-19 se define como el número de casos confirmados que se presentan por cada 100.000 habitantes, en cada provincia. Se considera la población INEC proyectada al

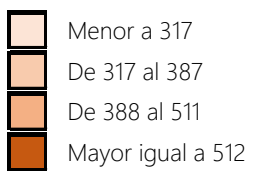
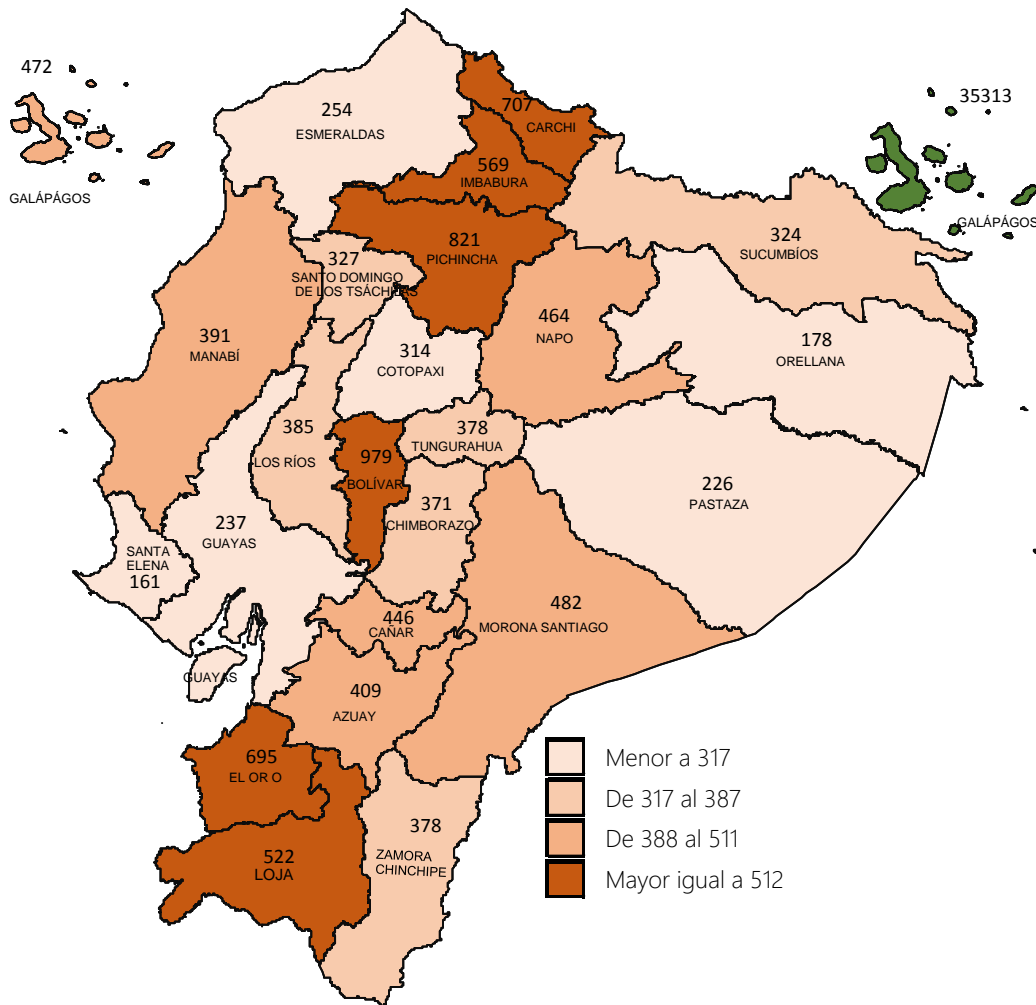


Tasa de positividad: Es el número de resultados positivos de las pruebas RT-PCR del total de muestras con resultado, expresado en porcentaje.

Esta información se actualizará los días domingo, al cierre de la semana epidemiológica.

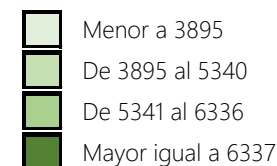
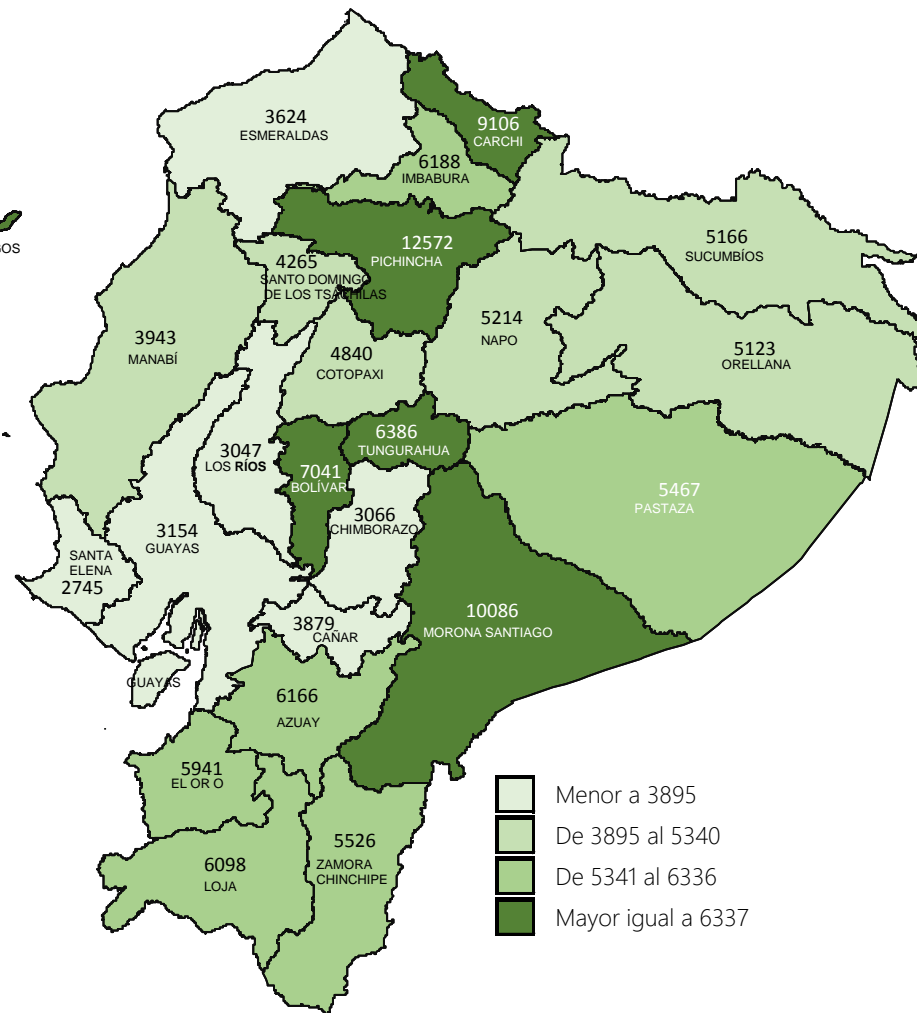


Tasa de cobertura de pruebas RT-PCR 4 últimas semanas epidemiológicas



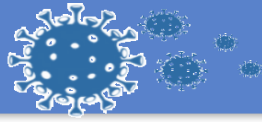
**Tasa de cobertura de pruebas RT-PCR 4 últimas semanas epidemiológicas:** Es el número pruebas RT-PCR realizadas en las últimas 4 semanas epidemiológicas, dividido para el total de la población de la Provincia y multiplicado por 100.000 habitantes.

Tasa de cobertura de pruebas RT-PCR acumulada



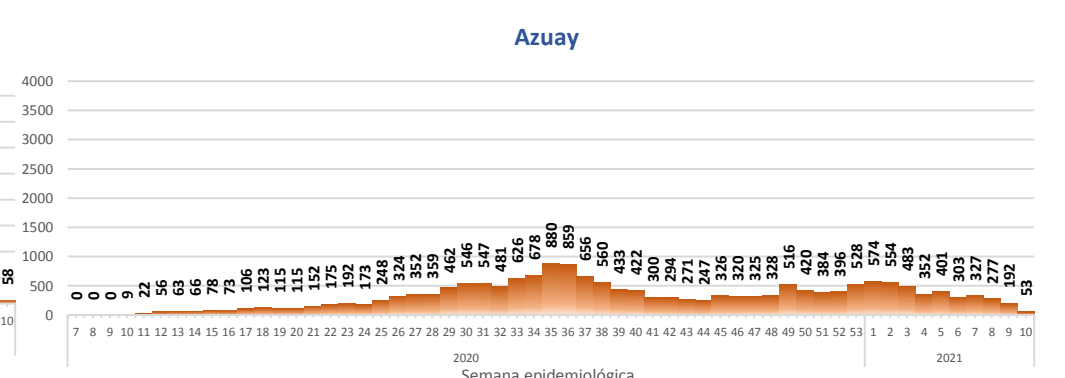
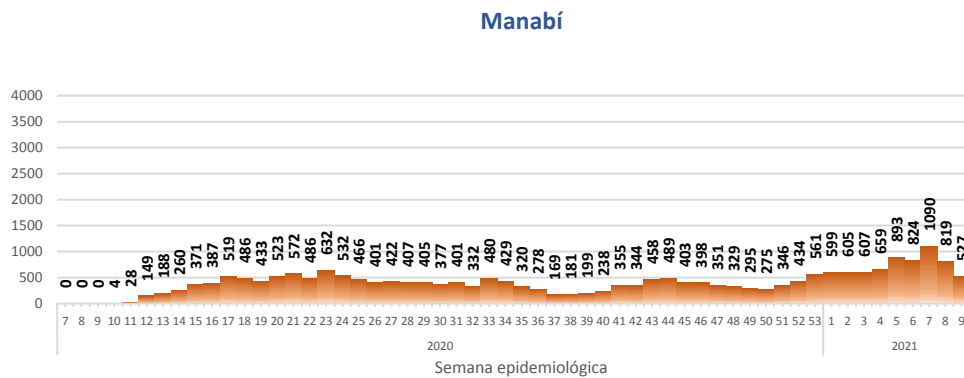
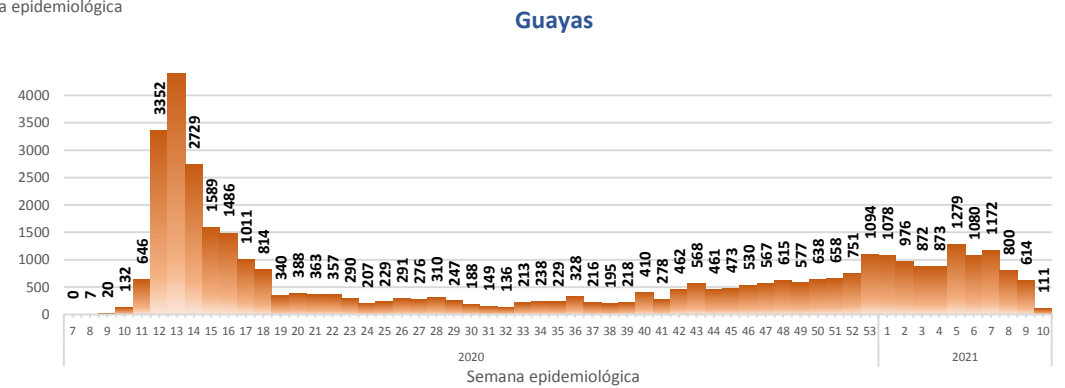
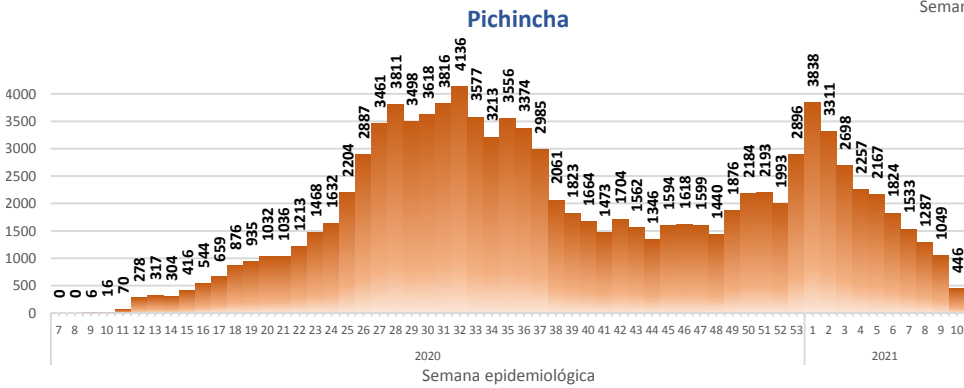
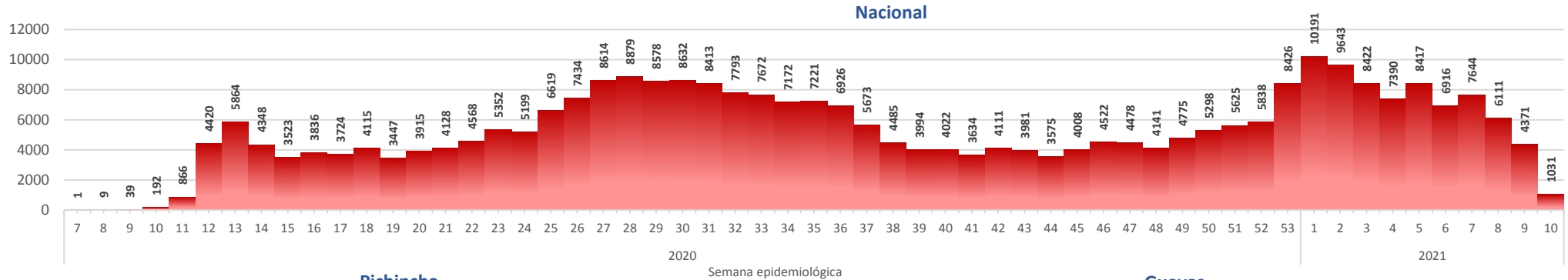
**Tasa de cobertura de pruebas RT-PCR acumulada:** Es el número pruebas RT-PCR realizadas acumulado desde el inicio de la Pandemia en el Ecuador hasta la última semana epidemiológica, dividido para el total de la población de la Provincia y multiplicado por 100.000 habitantes.





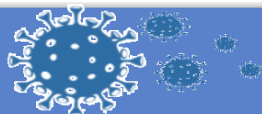
**SITUACIÓN NACIONAL POR COVID-19**  
**INFOGRAFÍA N°381**  
 Inicio 29/02/2020- Corte 14/03/2021 08:00

**CURVA EPIDEMIOLÓGICA DE CASOS COVID-19**  
**ACUMULADOS POR SEMANA EPIDEMIOLÓGICA**



Curva epidemiológica de casos confirmados Covid-19, nos permite conocer la evolución de los casos confirmados con COVID-19 a lo largo de la pandemia, agrupados por semana epidemiológica, tomando en cuenta la fecha de inicio de síntomas.

Semana epidemiológica: Es un periodo de tiempo adoptado a nivel internacional; inicia en domingo y termina en sábado y nos permite analizar la evolución de las enfermedades o eventos, sujetos a vigilancia epidemiológica.



SITUACIÓN NACIONAL POR COVID-19  
INFOGRAFÍA N°381  
Inicio 29/02/2020- Corte 14/03/2021 08:00

CASOS CONFIRMADOS POR CANTÓN



Región Costa	
Provincia/Cantón	Confirmado
<b>El Oro</b>	<b>13825</b>
Arenillas	574
Atahualpa	257
Balsas	144
Chilla	15
El Guabo	313
Huaquillas	684
Las Lajas	45
Machala	7244
Marcabellí	69
Pasaje	943
Piñas	797
Portovelo	609
Santa Rosa	1429
Zaruma	702
<b>Esmeraldas</b>	<b>6481</b>
Atacames	506
Eloy Alfaro	350
Esmeraldas	3417
Muisne	197
Quinindé	1594
Rioverde	279
San Lorenzo	138
<b>Guayas</b>	<b>38570</b>
Alfredo Baquerizo Moreno	83
Balao	163
Balzar	424
Colimes	155
Crncl. Marcelino Maridueña	47
Daule	1329
Duran	2257
El Triunfo	475
Empalme	771
Gral. Antonio Elizalde	296
Guayaquil	25777
Isidro Ayora	69
Lomas De Sargentillo	92
Milagro	2215
Naranjal	884
Naranjito	291
Nobol	43
Palestina	79
Pedro Carbo	525
Playas	397
Salitre	355
Samborondón	1262
San Jacinto De Yaguachi	412
Santa Lucía	114
Simón Bolívar	55
<b>Los Ríos</b>	<b>8334</b>
Baba	223
Babahoyo	2752
Buena Fe	537
Mocache	104
Montalvo	329
Palenque	156
Pueblviejo	186
Quevedo	1761
Quinsaloma	262
Urdaneta	275
Valencia	380
Ventanas	870
Vinces	499

<b>Manabí</b>	<b>22794</b>
24 De Mayo	583
Bolívar	486
Chone	2207
El Carmen	780
Flavio Alfaro	315
Jama	155
Jaramijó	144
Jipijapa	1168
Junín	337
Manta	3104
Montecristi	593
Olmedo	256
Paján	358
Pedernales	478
Pichincha	353
Portoviejo	7793
Puerto López	368
Rocafuerte	1034
San Vicente	201
Santa Ana	701
Sucre	949
Tosagua	431
<b>Santa Elena</b>	<b>3467</b>
La Libertad	1171
Salinas	813
Santa Elena	1483
<b>Santo Domingo De Los Tsáchilas</b>	<b>8489</b>
La Concordia	1095
Santo Domingo	7394
<b>Total General</b>	<b>101960</b>

Región Sierra	
Provincia/Cantón	Confirmado
<b>Azuay</b>	<b>18122</b>
Camilo Ponce Enríquez	332
Chordeleg	148
Cuenca	14364
El Pan	98
Girón	199
Guachapala	153
Gualaceo	774
Nabón	102
Oña	28
Paute	833
Pucara	65
San Fernando	61
Santa Isabel	518
Sevilla De Oro	211
Sígsig	236
<b>Bolívar</b>	<b>4313</b>
Caluma	555
Chillanes	250
Chimbo	275
Echeandía	507
Guaranda	2031
Las Naves	251
San Miguel	444

<b>Cañar</b>	<b>4160</b>
Azogues	2157
Biblián	254
Cañar	829
Déleg	54
El Tambo	214
La Troncal	613
Suscal	39
<b>Carchi</b>	<b>5909</b>
Bolívar	371
Espejo	515
Mira	516
Montufar	951
San Pedro De Huaca	343
Tulcán	3213
<b>Chimborazo</b>	<b>5442</b>
Alausi	418
Chambo	83
Chunchi	191
Colta	219
Cumandá	215
Guamote	123
Guano	315
Pallatanga	100
Penipe	103
Riobamba	3675
<b>Cotopaxi</b>	<b>8485</b>
La Mana	454
Latacunga	3816
Pangua	260
Pujilí	937
Salcedo	2017
Saquisilí	648
Sigchos	353
<b>Imbabura</b>	<b>9093</b>
Antonio Ante	1018
Cotacachi	1028
Ibarra	4587
Otavalo	1900
Pimampiro	244
San Miguel De Urcuquí	316
<b>Loja</b>	<b>11058</b>
Calvas	283
Catamayo	398
Célica	137
Chaguarpamba	50
Espindola	103
Gonzanama	75
Loja	8169
Macara	609
Olmedo	25
Paltas	394
Pindal	120
Puyango	130
Quilanga	44
Saraguro	317
Sozoranga	61
Zapotillo	143
<b>Pichincha</b>	<b>104374</b>
Cayambe	1166
Mejía	2084
Pedro Moncayo	287
Pedro Vicente Maldonado	237
Puerto Quito	225
Quito	96369
Rumiñahui	3644
San Miguel De Los Bancos	362

<b>Tungurahua</b>	<b>10537</b>
Ambato	7328
Baños De Agua Santa	1151
Cevallos	77
Mocha	52
Patate	267
Quero	141
San Pedro De Pelileo	1140
Santiago De Pillaro	303
Tisaleo	78
<b>Total General</b>	<b>181493</b>

Región Amazónica	
Provincia/Cantón	Confirmado
<b>Morona Santiago</b>	<b>4509</b>
Gualaquiza	649
Huamboya	78
Limón Indanza	250
Logroño	144
Morona	1811
Pablo Sexto	62
Palora	350
San Juan Bosco	59
Santiago	262
Sucúa	578
Taisha	211
Tiwintza	55
<b>Napo</b>	<b>2277</b>
Archidona	301
Carlos Julio Arosemena Tola	25
El Chaco	340
Quijos	241
Tena	1370
<b>Orellana</b>	<b>2374</b>
Aguarico	351
La Joya De Los Sachas	422
Loreto	81
Orellana	1520
<b>Pastaza</b>	<b>2690</b>
Arajuno	124
Mera	657
Pastaza	1781
Santa Clara	128
<b>Sucumbios</b>	<b>3580</b>
Cascales	144
Cuyabeno	172
Gonzalo Pizarro	223
Lago Agrio	1980
Putumayo	149
Shushufindi	815
Sucumbios	97
<b>Zamora Chinchipe</b>	<b>2016</b>
Centinela Del Cóndor	132
Chinchipe	167
El Pangui	207
Nangaritzza	56
Palanda	55
Paquisha	80
Yacuambi	86
Yantzaza	534
Zamora	699
<b>Total General</b>	<b>17446</b>

Región Insular	
Provincia/Cantón	Confirmado
<b>Galápagos</b>	<b>1322</b>
Isabela	328
San Cristóbal	236
Santa Cruz	758
<b>Total general</b>	<b>1322</b>

