

**471.757**

**Casos confirmados con pruebas PCR**

\***93,34%** pacientes recuperados respecto a confirmados PCR. Los **pacientes recuperados** son aquellos que han sido ingresado al sistema de vigilancia con al menos una prueba RT-PCR positivo, han pasado al menos 29 días desde la fecha de inicio de síntomas y están vivos. Este indicador se mostrará acumulado semanalmente cada domingo.



**437.167**

**\*Pacientes recuperados**

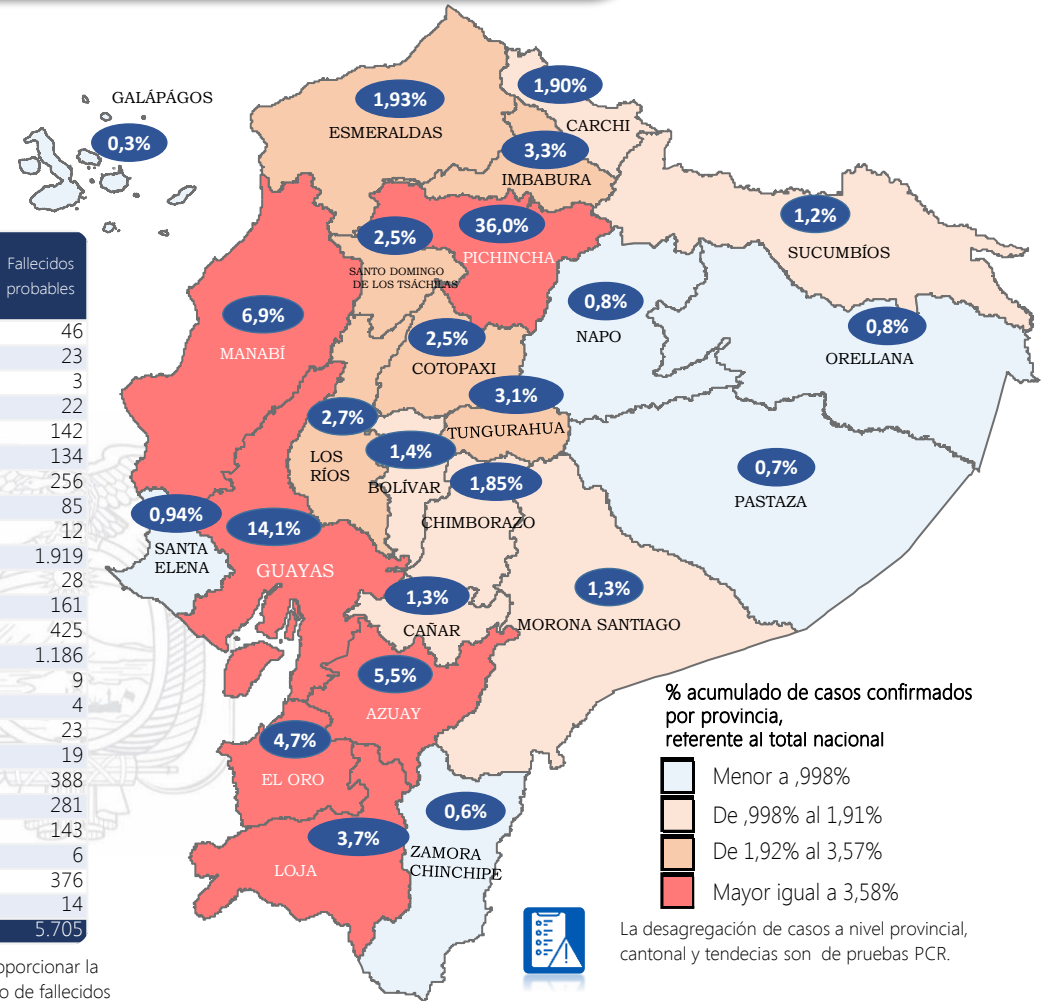


Se han tomado **1.590.939** muestras para RT-PCR.

Este indicador, de actualización diaria, reporta el número acumulado de las muestras tomadas para la realización de la prueba RT-PCR en los laboratorios autorizados en Ecuador. Cabe indicar que puede existir más de una muestra por persona durante el proceso diagnóstico.

Provincia	Confirmados por RT-PCR	Fallecidos confirmados por RT-PCR	Fallecidos probables
Azuay	25.771	519	46
Bolívar	6.781	112	23
Carchi	8.973	289	3
Cañar	6.111	137	22
Chimborazo	8.718	548	142
Cotopaxi	11.659	580	134
El Oro	22.056	1.118	256
Esmeraldas	9.124	394	85
Galápagos	1.471	10	12
Guayas	66.540	2.776	1.919
Imbabura	15.625	431	28
Loja	17.333	569	161
Los Ríos	12.791	500	425
Manabí	32.446	2.573	1.186
Morona Santiago	6.291	60	9
Napo	3.677	110	4
Orellana	3.542	97	23
Pastaza	3.413	87	19
Pichincha	170.004	3.210	388
Santa Elena	4.432	430	281
Sto. Domingo Tsáchilas	11.779	703	143
Sucumbios	5.541	173	6
Tungurahua	14.728	619	376
Zamora Chinchipe	2.951	100	14
<b>Total</b>	<b>471.757</b>	<b>16.145</b>	<b>5.705</b>

A fin de facilitar la lectura del indicador "casos fallecidos" y proporcionar la información desagregada por provincias se desglosa el número de fallecidos con Covid-19 confirmados por una prueba RT-PCR y los fallecidos probables con Covid-19.



**\*Detalle de fallecidos**

Confirmados	Probables	Total
16.145	5.705	21.850

\***Fallecidos por Covid-19:** corresponde a los fallecidos confirmados con una prueba RT-PCR positiva, fallecidos probables que son las personas con síntomas, otras pruebas de laboratorio o imagen relacionados a Covid-19, sin una prueba RT-PCR.



**1.066.344**

**Total casos descartados**



**48.969**

**Casos con alta hospitalaria**



**650**

**Hospitalizados estables**



**427**

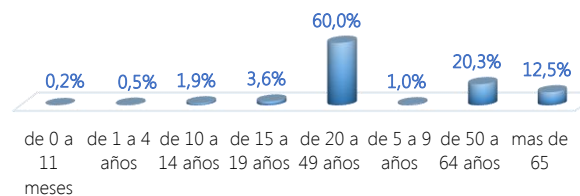
**Hospitalizados pronóstico reservado**



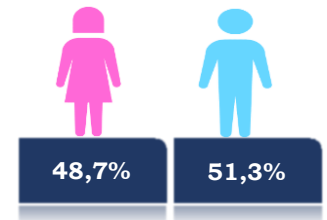
Llamadas 171, relacionadas a Covid 19	Teleconsulta	Atenciones en establecimientos de salud - MSP	Seguimiento telefónico	Seguimiento en domicilio
2.473.570	141.972	29.551	503.942	149.283

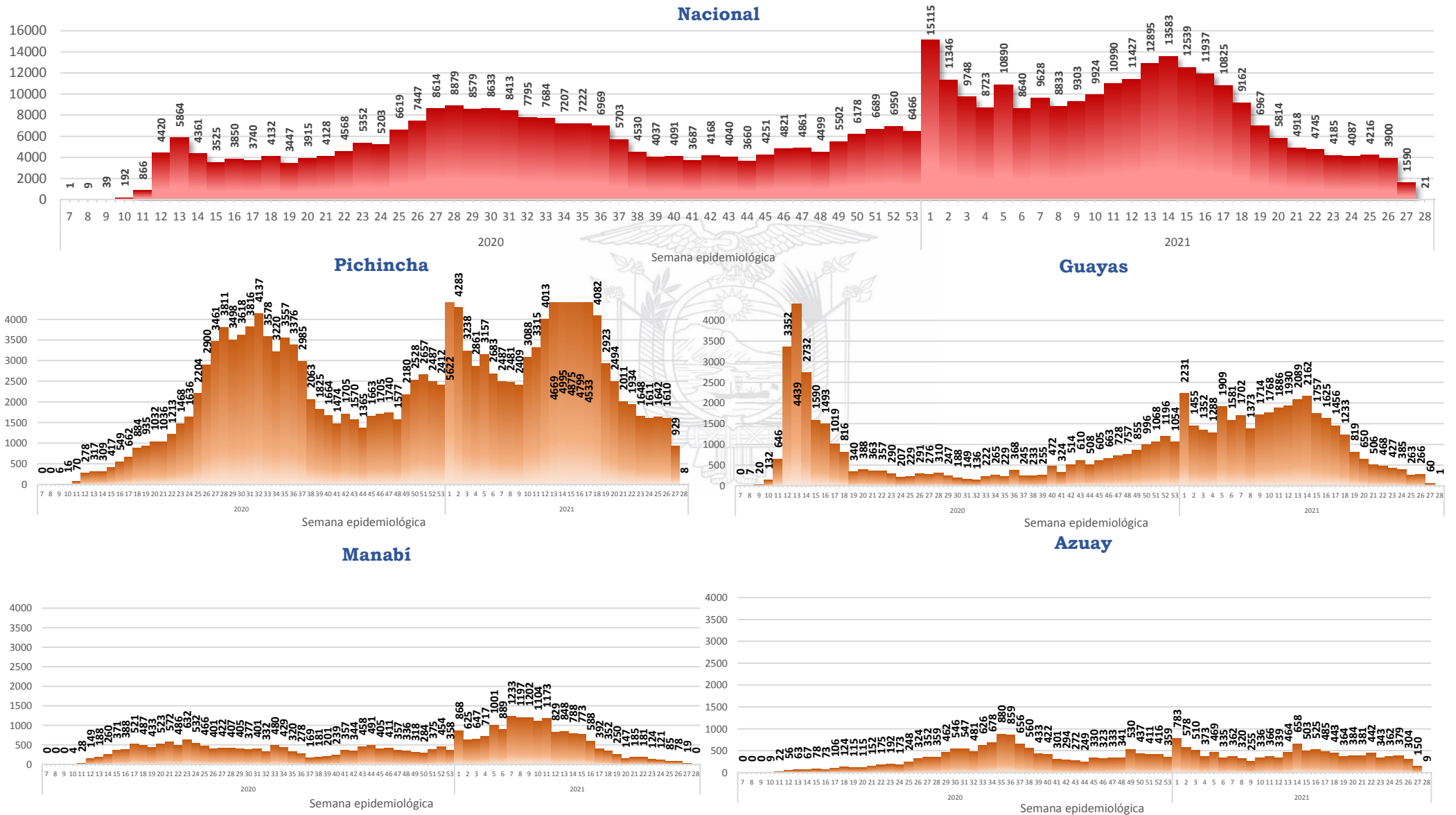
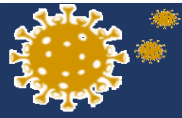
- Llamadas al 171 relacionadas a Covid-19: número de llamadas (acumuladas) atendidas por la plataforma 171 relacionadas a Covid-19.  
 - Teleconsulta: ciudadanos atendidos a través del APP SALUDEc y por un médico del 171.  
 - Atenciones en establecimientos de salud del MSP: citas agendadas a través del 171 en establecimientos del primer nivel de atención.  
 - Seguimiento telefónico: llamadas a pacientes con diagnóstico confirmado, seguidos vía telefónica en primer nivel, por un profesional del MSP.  
 - Seguimiento en domicilio: visitas domiciliarias a pacientes con diagnóstico confirmado, desde el primer nivel de atención, por un profesional del MSP.

**Casos confirmados por grupo etario**



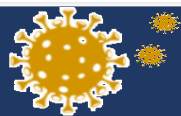
**Casos confirmados por sexo**





Curva epidémica casos confirmados Covid-19 nos permite conocer la evolución de los casos confirmados con COVID-19 a lo largo de la pandemia, agrupados por semana epidemiológica, tomando en cuenta la fecha de inicio de síntomas.

Semana epidemiológica: Es un periodo de tiempo adoptado a nivel internacional; inicia en domingo y termina en sábado y nos permite analizar la evolución de las enfermedades o eventos, sujetos a vigilancia epidemiológica.



Región Costa	
Provincia/Cantón	Confirmado
<b>El Oro</b>	<b>22056</b>
Arenillas	769
Atahualpa	381
Balsas	277
Chilla	29
El Guabo	676
Huaquillas	1023
Las Lajas	91
Machala	10915
Marcabellí	185
Pasaje	1724
Piñas	1407
Portovelo	945
Santa Rosa	2474
Zaruma	1160
<b>Esmeraldas</b>	<b>9124</b>
Atacames	694
Eloy Alfaro	405
Esmeraldas	5192
Muisne	224
Quinindé	1945
Rioverde	374
San Lorenzo	290
<b>Guayas</b>	<b>66540</b>
Alfredo Baquerizo Moreno	177
Balao	326
Balzar	739
Colimes	250
Crmel. Marcelino Maridueña	98
Daule	2016
Duran	3628
El Triunfo	806
Empalme	1204
Gral. Antonio Elizalde	525
Guayaquil	45563
Isidro Ayora	131
Lomas De Sargentillo	154
Milagro	3604
Naranjal	1429
Naranjito	481
Nobol	115
Palestina	141
Pedro Carbo	908
Playas	563
Salitre	791
Samborondón	1978
San Jacinto De Yaguachi	576
Santa Lucía	163
Simón Bolívar	174
<b>Los Ríos</b>	<b>12791</b>
Baba	348
Babahoyo	3856
Buena Fe	806
Mocache	152
Montalvo	504
Palenque	385
Puebloviejo	362
Quevedo	2599
Quinsaloma	355
Urdaneta	523
Valencia	546
Ventanas	1364
Vinces	991

<b>Manabí</b>	<b>32446</b>
24 De Mayo	882
Bolívar	764
Chone	3388
El Carmen	1047
Flavio Alfaro	429
Jama	203
Jaramijó	220
Jipijapa	1715
Junín	474
Manta	4306
Montecristi	785
Olmedo	434
Paján	543
Pedernales	593
Pichincha	545
Portoviejo	10751
Puerto López	465
Rocafuerte	1428
San Vicente	355
Santa Ana	1086
Sucre	1363
Tosagua	670
<b>Santa Elena</b>	<b>4432</b>
La Libertad	1478
Salinas	1053
Santa Elena	1901
<b>S. Dom. De Los Tsáchilas</b>	<b>11779</b>
La Concordia	1295
Santo Domingo	10484
<b>Total general</b>	<b>159168</b>
Región Sierra	
Provincia/Cantón	Confirmado
<b>Azuay</b>	<b>25771</b>
Camilo Ponce Enríquez	526
Chordeleg	194
Cuenca	19754
El Pan	149
Girón	348
Guachapala	258
Gualaceo	1086
Nabón	177
Oña	45
Paute	1237
Pucara	136
San Fernando	108
Santa Isabel	909
Sevilla De Oro	416
Sígsig	428
<b>Bolívar</b>	<b>6781</b>
Caluma	907
Chillanes	499
Chimbo	454
Echeandía	938
Guaranda	2732
Las Navas	416
San Miguel	835

<b>Cañar</b>	<b>6111</b>
Azogues	3033
Biblián	391
Cañar	1144
Déleg	94
El Tambo	333
La Troncal	1061
Suscal	55
<b>Carchi</b>	<b>8973</b>
Bolívar	640
Espejo	754
Mira	742
Montufar	1522
San Pedro De Huaca	554
Tulcán	4761
<b>Chimborazo</b>	<b>8718</b>
Alausi	629
Chambo	152
Chunchi	251
Colta	324
Cumandá	356
Guamote	182
Guano	581
Pallatanga	168
Penipe	137
Riobamba	5938
<b>Cotopaxi</b>	<b>11659</b>
La Mana	580
Latacunga	5243
Pangua	336
Pujilí	1341
Salcedo	2956
Saquisilí	768
Sigchos	435
<b>Imbabura</b>	<b>15625</b>
Antonio Ante	1717
Cotacachi	1620
Ibarra	8242
Otavalo	3062
Pimampiro	417
San Miguel De Urcuquí	567
<b>Loja</b>	<b>17333</b>
Calvas	668
Catamayo	707
Célica	290
Chaguarpamba	80
Espíndola	304
Gonzanama	209
Loja	11693
Macara	1059
Olmedo	54
Paltas	831
Pindal	161
Puyango	205
Quilanga	135
Saraguro	613
Sozoranga	102
Zapotillo	222
<b>Pichincha</b>	<b>170004</b>
Cayambe	1716
Mejía	3753
Pedro Moncayo	428
Pedro Vicente Maldonado	382
Puerto Quito	414
Quito	157078
Rumiñahui	5616
San Miguel De Los Bancos	617

<b>Tungurahua</b>	<b>14728</b>
Ambato	10796
Baños De Agua Santa	1340
Cevallos	129
Mocha	79
Patate	325
Quero	198
San Pedro De Pelileo	1302
Santiago De Pillaro	439
Tisaleo	120
<b>Total General</b>	<b>285703</b>

Región Amazónica	
Provincia/Cantón	Confirmado
<b>Morona Santiago</b>	<b>6291</b>
Gualaquiza	967
Huamboya	108
Limón Indanza	376
Logroño	166
Morona	2634
Pablo Sexto	83
Palora	430
San Juan Bosco	111
Santiago	313
Sucúa	801
Taisha	224
Tiwintza	78
<b>Napo</b>	<b>3677</b>
Archidona	456
Carlos Julio Arosemena Tola	61
El Chaco	497
Quijos	410
Tena	2253
<b>Orellana</b>	<b>3542</b>
Aguarico	487
La Joya De Los Sachas	618
Loreto	128
Orellana	2309
<b>Pastaza</b>	<b>3413</b>
Arajuno	137
Mera	783
Pastaza	2348
Santa Clara	145
<b>Sucumbíos</b>	<b>5541</b>
Cascales	263
Cuyabeno	284
Gonzalo Pizarro	304
Lago Agrio	2995
Putumayo	260
Shushufindi	1272
Sucumbíos	163
<b>Zamora Chinchipe</b>	<b>2951</b>
Centinela Del Cóndor	211
Chinchipe	424
El Pangui	290
Nangaritzta	73
Palanda	145
Paquisha	105
Yacuambi	105
Yantzaza	694
Zamora	904
<b>Total General</b>	<b>25415</b>

Región Insular	
Provincia/Cantón	Confirmado
<b>Galápagos</b>	<b>1471</b>
Isabela	347
San Cristóbal	303
Santa Cruz	821
<b>Total general</b>	<b>1471</b>