

# SITUACIÓN NACIONAL POR COVID-19

## INFOGRAFÍA N°413

Inicio 29/02/2020- Corte 15/04/2021 08:00



**355.431**

Casos confirmados con pruebas PCR



**298.604**

\*Pacientes recuperados



Se han tomado **1.215.898** muestras para RT-PCR.

Este indicador, de actualización diaria, reporta el número acumulado de las muestras tomadas para la realización de la prueba RT-PCR en los laboratorios autorizados en Ecuador. Cabe indicar que puede existir más de una muestra por persona durante el proceso diagnóstico.

Provincia	Confirmados por RT-PCR	Fallecidos confirmados por RT-PCR	Fallecidos probables
Azuay	19.868	357	30
Bolívar	5.551	89	19
Carchi	6.429	219	3
Cañar	4.810	121	8
Chimborazo	6.428	413	130
Cotopaxi	9.537	407	96
El Oro	16.724	835	223
Esmeraldas	7.435	321	64
Galápagos	1.363	9	7
Guayas	46.570	2.166	1.733
Imbabura	10.445	309	21
Loja	13.883	412	82
Los Ríos	10.306	422	297
Manabí	27.195	1.915	1.118
Morona Santiago	4.990	53	2
Napo	2.572	92	4
Orellana	2.661	65	21
Pastaza	2.802	73	18
Pichincha	123.832	2.637	329
Santa Elena	3.931	410	280
Sto. Domingo Tsáchilas	9.791	562	129
Sucumbios	4.300	133	4
Tungurahua	11.523	440	328
Zamora Chinchipe	2.485	81	2
<b>Total</b>	<b>355.431</b>	<b>12.541</b>	<b>4.948</b>

\* **86,10%** pacientes recuperados respecto a confirmados PCR. Los **pacientes recuperados** son aquellos que han sido ingresado al sistema de vigilancia con al menos una prueba RT-PCR positivo, han pasado al menos 29 días desde la fecha de inicio de síntomas y están vivos. Este indicador se mostrará acumulado semanalmente cada domingo.



\*Detalle de fallecidos

Confirmados	Probables	Total
<b>12.541</b>	<b>4.948</b>	<b>17.489</b>

\***Fallecidos por Covid-19:** corresponde a los fallecidos confirmados con una prueba RT-PCR positiva, fallecidos probables que son las personas con síntomas, otras pruebas de laboratorio o imagen relacionados a Covid-19, sin una prueba RT-PCR.



**805.138**

Total casos descartados



**37.922**

Casos con alta hospitalaria



**1.168**

Hospitalizados estables



**601**

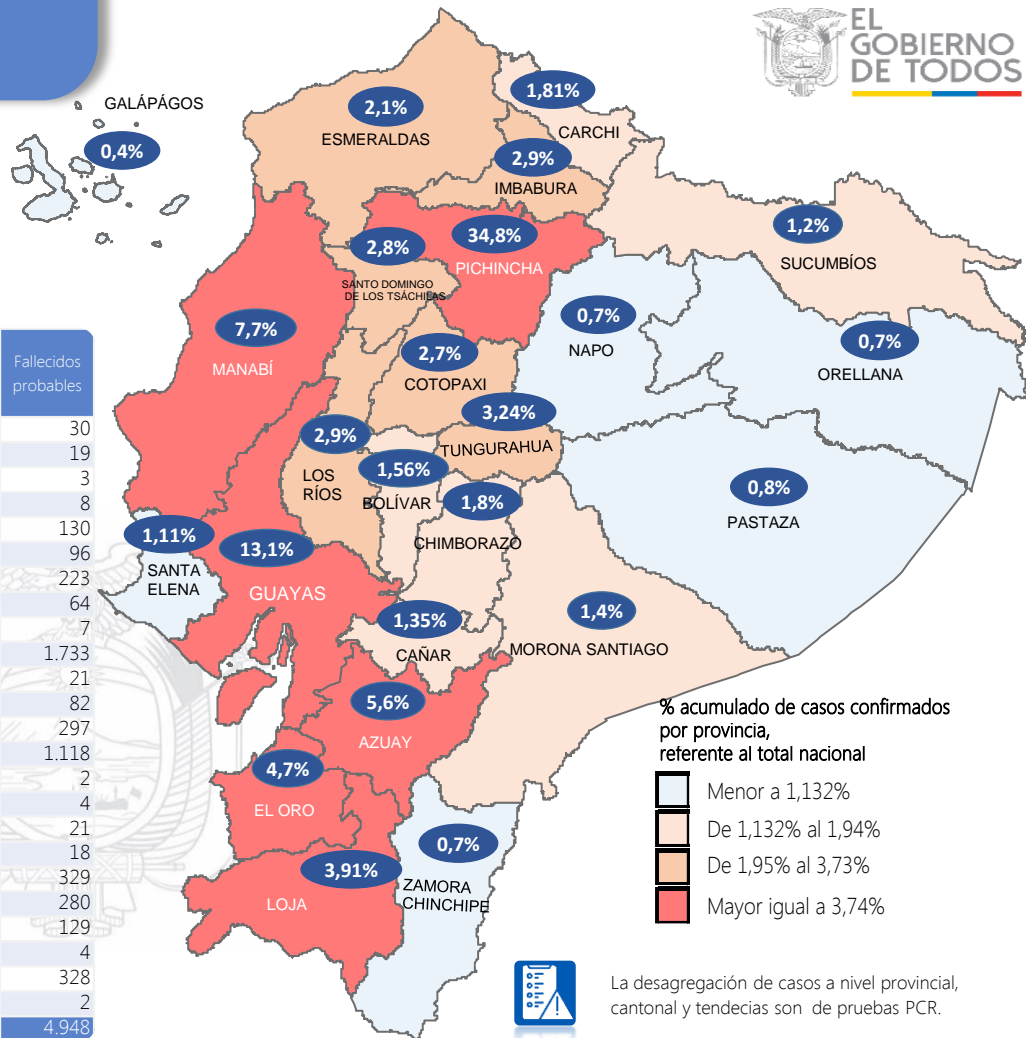
Hospitalizados pronóstico reservado



Llamadas 171, relacionadas a Covid 19	Teleconsulta	Atenciones en establecimientos de salud - MSP	Seguimiento telefónico	Seguimiento en domicilio
1.358.998	135.280	25.841	448.858	118.727

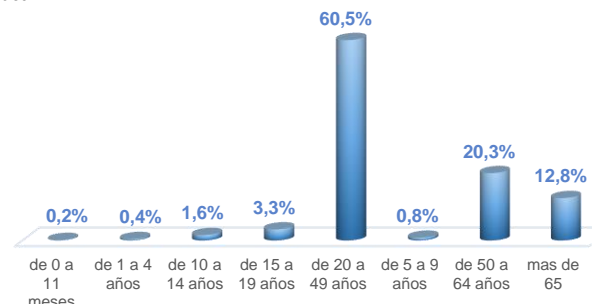
- Llamadas al 171 relacionadas a Covid-19: número de llamadas (acumuladas) atendidas por la plataforma 171 relacionadas a Covid-19.
- Teleconsulta: ciudadanos atendidos a través del APP SALUDEc y por un médico del 171.
- Atenciones en establecimientos de salud del MSP: citas agendadas a través del 171 en establecimientos del primer nivel de atención.
- Seguimiento telefónico: llamadas a pacientes con diagnóstico confirmado, seguidos vía telefónica en primer nivel, por un profesional del MSP.
- Seguimiento en domicilio: visitas domiciliarias a pacientes con diagnóstico confirmado, desde el primer nivel de atención, por un profesional del MSP.

Fuente: Ministerio de Salud Pública

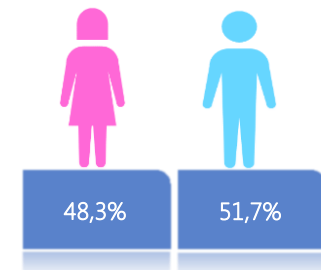


La desagregación de casos a nivel provincial, cantonal y tendencias son de pruebas PCR.

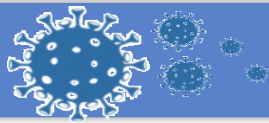
### Casos confirmados por grupo etario



### Casos confirmados por sexo







Región Costa	
Provincia/Cantón	Confirmado
<b>El Oro</b>	<b>16724</b>
Arenillas	640
Atahualpa	313
Balsas	234
Chilla	16
El Guabo	391
Huaquillas	794
Las Lajas	54
Machala	8326
Marcabellí	138
Pasaje	1225
Piñas	998
Portovelo	745
Santa Rosa	1958
Zaruma	892
<b>Esmeraldas</b>	<b>7435</b>
Atacames	556
Eloy Alfaro	366
Esmeraldas	4106
Muisne	208
Quinindé	1740
Rioverde	299
San Lorenzo	160
<b>Guayas</b>	<b>46570</b>
Alfredo Baquerizo Moreno	107
Balao	205
Balzar	537
Colimes	198
Cmel. Marcelino Maridueña	57
Daule	1535
Duran	2759
El Triunfo	609
Empalme	966
Gral. Antonio Elizalde	396
Guayaquil	30980
Isidro Ayora	89
Lomas De Sargentillo	111
Milagro	2635
Naranjal	1087
Naranjito	342
Nobol	66
Palestina	107
Pedro Carbo	691
Playas	462
Salitre	538
Samborondón	1427
San Jacinto De Yaguachi	462
Santa Lucía	132
Simón Bolívar	72
<b>Los Ríos</b>	<b>10306</b>
Baba	283
Babahoyo	3204
Buena Fe	619
Mocache	125
Montalvo	409
Palenque	214
Pueblo Viejo	258
Quevedo	2203
Quinsaloma	314
Urdaneta	379
Valencia	455
Ventanas	1142
Vinces	701

Manabí	
24 De Mayo	733
Bolívar	617
Chone	2795
El Carmen	873
Flavio Alfaro	392
Jama	177
Jaramijó	182
Jipijapa	1471
Junín	406
Manta	3650
Montecristi	676
Olmedo	359
Paján	436
Pedernales	522
Pichincha	438
Portoviejo	9133
Puerto López	410
Rocafuerte	1162
San Vicente	258
Santa Ana	904
Sucre	1080
Tosagua	521
<b>Santa Elena</b>	<b>3931</b>
La Libertad	1306
Salinas	937
Santa Elena	1688
<b>Santo Domingo De Los Tsáchilas</b>	<b>9791</b>
La Concordia	1178
Santo Domingo	8613
<b>Total general</b>	<b>121952</b>

Región Sierra	
Provincia/Cantón	Confirmado
<b>Azuay</b>	<b>19868</b>
Camilo Ponce Enríquez	392
Chordeleg	158
Cuenca	15614
El Pan	103
Girón	230
Guachapala	167
Gualaceo	833
Nabón	113
Oña	29
Paute	922
Pucara	86
San Fernando	71
Santa Isabel	636
Sevilla De Oro	243
Sígsig	271
<b>Bolívar</b>	<b>5551</b>
Caluma	727
Chillanes	366
Chimbo	353
Echeandía	742
Guaranda	2376
Las Navas	365
San Miguel	622

Cañar	
Azogues	2411
Biblián	285
Cañar	968
Déleg	63
El Tambo	269
La Troncal	767
Suscal	47
<b>Carchi</b>	<b>6429</b>
Bolívar	417
Espejo	585
Mira	578
Montufar	1035
San Pedro De Huaca	386
Tulcán	3428
<b>Chimborazo</b>	<b>6428</b>
Alausi	517
Chambo	109
Chunchi	213
Colta	234
Cumandá	249
Guamote	129
Guano	401
Pallatanga	120
Penipe	110
Riobamba	4346
<b>Cotopaxi</b>	<b>9537</b>
La Mana	514
Latacunga	4322
Pangua	301
Pujilí	1070
Salcedo	2285
Saquisilí	670
Sigchos	375
<b>Imbabura</b>	<b>10445</b>
Antonio Ante	1128
Cotacachi	1165
Ibarra	5360
Otavalo	2136
Pimampiro	279
San Miguel De Urququí	377
<b>Loja</b>	<b>13883</b>
Calvas	505
Catamayo	525
Célica	224
Chaguarpamba	65
Espíndola	163
Gonzanamá	125
Loja	9861
Macara	785
Olmedo	38
Paltas	582
Pindal	140
Puyango	145
Quilanga	60
Saraguro	412
Sozoranga	74
Zapotillo	179
<b>Pichincha</b>	<b>123832</b>
Cayambe	1335
Mejía	2516
Pedro Moncayo	314
Pedro Vicente Maldonado	299
Puerto Quito	296
Quito	114404
Rumiñahui	4188
San Miguel De Los Bancos	480

Tungurahua	
Ambato	8112
Baños De Agua Santa	1207
Cevallos	92
Mocha	57
Patate	282
Quero	159
San Pedro De Pelileo	1177
Santiago De Pillaro	355
Tisaleo	82
<b>Total General</b>	<b>212306</b>

Región Amazónica	
Provincia/Cantón	Confirmado
<b>Morona Santiago</b>	<b>4990</b>
Gualaquiza	807
Huamboya	79
Limón Indanza	270
Logroño	146
Morona	2048
Pablo Sexto	62
Palora	360
San Juan Bosco	68
Santiago	266
Sucúa	613
Taisha	212
Tiwintza	59
<b>Napo</b>	<b>2572</b>
Archidona	339
Carlos Julio Arosemena Tola	28
El Chaco	373
Quijos	271
Tena	1561
<b>Orellana</b>	<b>2661</b>
Aguarico	355
La Joya De Los Sachas	479
Loreto	96
Orellana	1731
<b>Pastaza</b>	<b>2802</b>
Arajuno	126
Mera	669
Pastaza	1874
Santa Clara	133
<b>Sucumbios</b>	<b>4300</b>
Cascales	182
Cuyabeno	191
Gonzalo Pizarro	242
Lago Agrio	2379
Putumayo	161
Shushufindi	1040
Sucumbios	105
<b>Zamora Chinchipe</b>	<b>2485</b>
Centinela Del Cóndor	184
Chinchipe	327
El Pangui	228
Nangaritza	64
Palanda	106
Paquisha	91
Yacuambi	96
Yantzaza	597
Zamora	792
<b>Total General</b>	<b>19810</b>

Región Insular	
Provincia/Cantón	Confirmado
<b>Galápagos</b>	<b>1363</b>
Isabela	332
San Cristóbal	250
Santa Cruz	781
<b>Total general</b>	<b>1363</b>