

SITUACIÓN NACIONAL POR COVID-19

INFOGRAFÍA N°445

Inicio 29/02/2020 - Corte 17/05/2021 08:00



410.870

Casos confirmados con pruebas PCR



354.499

*Pacientes recuperados

***86,44%** pacientes recuperados respecto a confirmados PCR
Los pacientes recuperados son aquellos que han sido ingresado al sistema de vigilancia con al menos una prueba RT-PCR positivo, han pasado al menos 29 días desde la fecha de inicio de síntomas y están vivos. Este indicador se mostrará acumulado semanalmente cada domingo.



*Detalle de fallecidos

Confirmados	Probables	Total
14.459	5.327	19.786

***Fallecidos por Covid-19:** corresponde a los fallecidos confirmados con una prueba RT-PCR positiva, fallecidos probables que son las personas con síntomas, otras pruebas de laboratorio o imagen relacionados a Covid-19, sin una prueba RT-PCR.

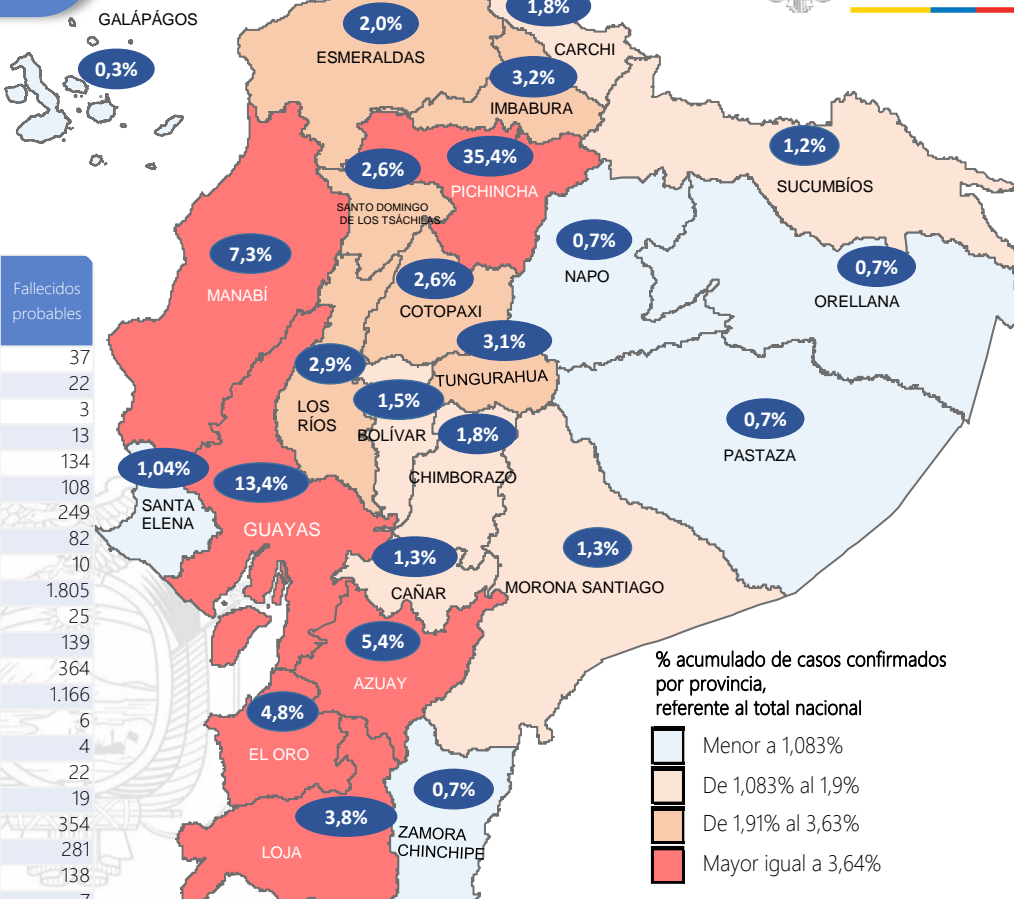


Se han tomado **1.370.618** muestras para RT-PCR.

Este indicador, de actualización diaria, reporta el número acumulado de las muestras tomadas para la realización de la prueba RT-PCR en los laboratorios autorizados en Ecuador. Cabe indicar que puede existir más de una muestra por persona durante el proceso diagnóstico.

Provincia	Confirmados por RT-PCR	Fallecidos confirmados por RT-PCR	Fallecidos probables
Azuay	22.311	468	37
Bolívar	6.273	105	22
Carchi	7.549	258	3
Cañar	5.447	132	13
Chimborazo	7.538	511	134
Cotopaxi	10.770	466	108
El Oro	19.842	999	249
Esmeraldas	8.108	371	82
Galápagos	1.433	10	10
Guayas	55.218	2.502	1.805
Imbabura	13.019	383	25
Loja	15.612	522	139
Los Ríos	11.925	456	364
Manabí	30.124	2.317	1.166
Morona Santiago	5.520	56	6
Napo	3.057	100	4
Orellana	3.081	79	22
Pastaza	3.080	82	19
Pichincha	145.373	2.875	354
Santa Elena	4.265	413	281
Sto. Domingo Tsáchilas	10.794	633	138
Sucumbios	4.999	165	7
Tungurahua	12.801	464	334
Zamora Chinchipe	2.731	92	5
Total	410.870	14.459	5.327

A fin de facilitar la lectura del indicador "casos fallecidos" y proporcionar la información desagregada por provincias se desglosa el número de fallecidos con Covid-19 confirmados por una prueba RT-PCR y los fallecidos probables con Covid-19.



906.180

Total casos descartados



43.224

Casos con alta hospitalaria



1.224

Hospitalizados estables



600

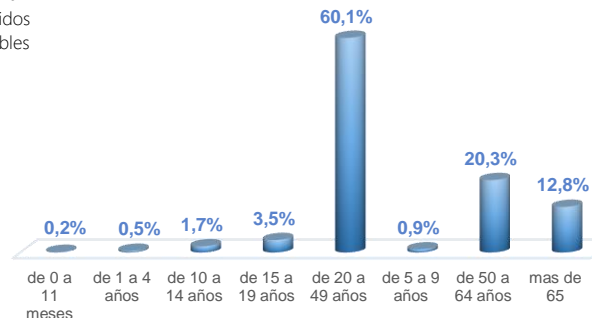
Hospitalizados pronóstico reservado



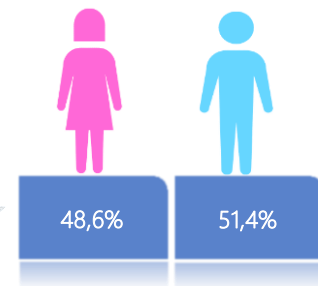
Llamadas 171, relacionadas a Covid 19	Teleconsulta	Atenciones en establecimientos de salud - MSP	Seguimiento telefónico	Seguimiento en domicilio
1.939.579	137.218	26.859	468.058	128.327

- Llamadas al 171 relacionadas a Covid-19: número de llamadas (acumuladas) atendidas por la plataforma 171 relacionadas a Covid-19.
- Teleconsulta: ciudadanos atendidos a través del APP SALUDEDEC y por un médico del 171.
- Atenciones en establecimientos de salud del MSP: citas agendadas a través del 171 en establecimientos del primer nivel de atención.
- Seguimiento telefónico: llamadas a pacientes con diagnóstico confirmado, seguidos vía telefónica en primer nivel, por un profesional del MSP.
- Seguimiento en domicilio: visitas domiciliarias a pacientes con diagnóstico confirmado, desde el primer nivel de atención, por un profesional del MSP.

Casos confirmados por grupo etario



Casos confirmados por sexo



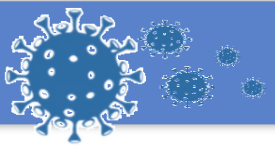
La desagregación de casos a nivel provincial, cantonal y tendencias son de pruebas PCR.



@Salud_Ec



SaludEcuador



SITUACIÓN NACIONAL POR COVID-19

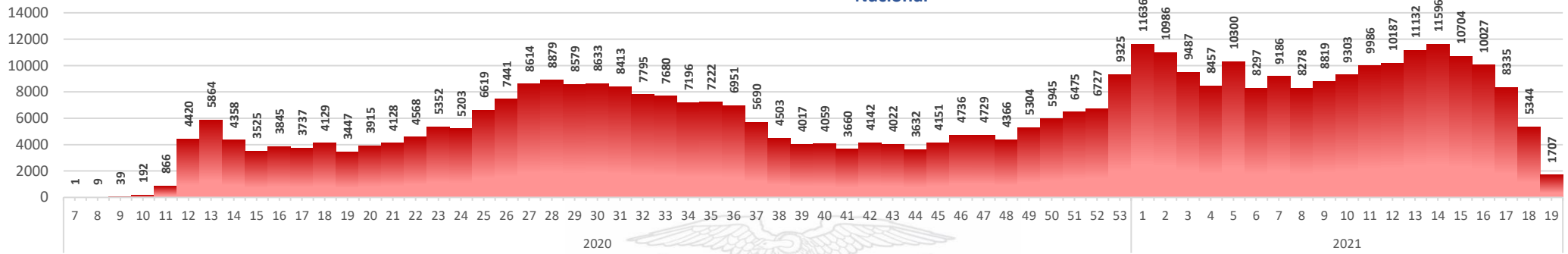
INFOGRAFÍA N°445

Inicio 29/02/2020- Corte 17/05/2021 08:00

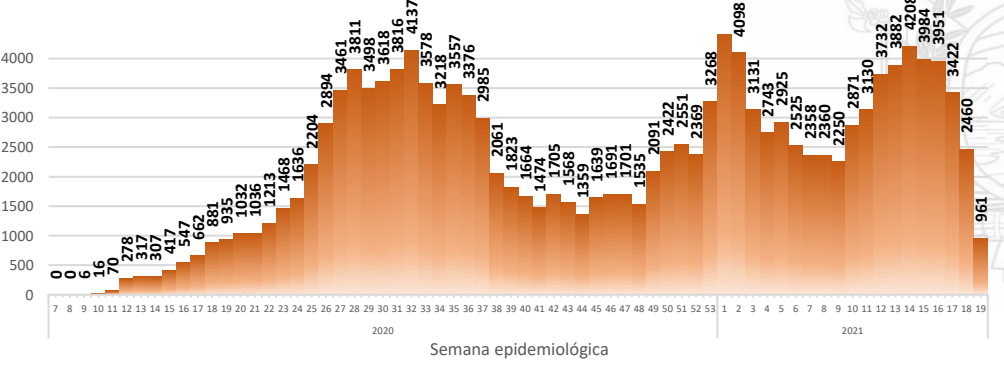
CURVA EPIDEMIOLÓGICA DE CASOS COVID-19 ACUMULADOS POR SEMANA EPIDEMIOLÓGICA



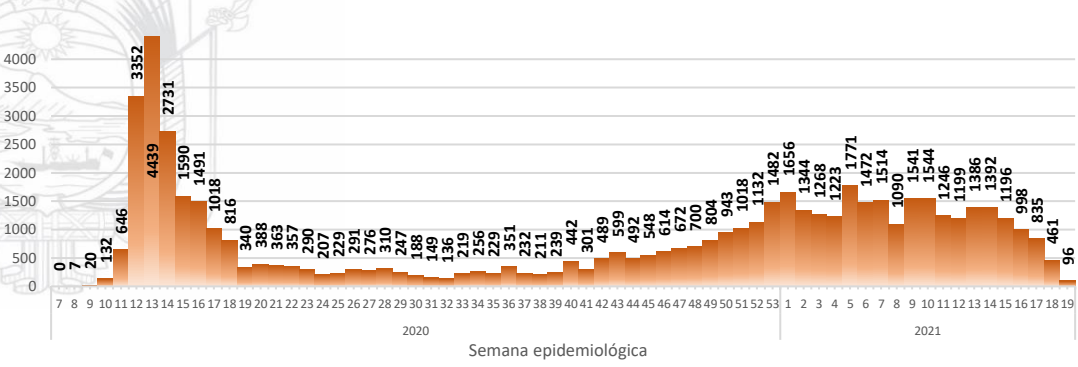
Nacional



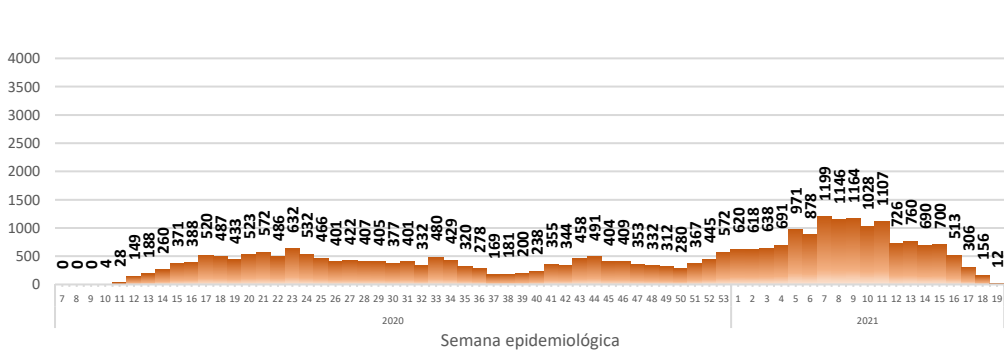
Pichincha



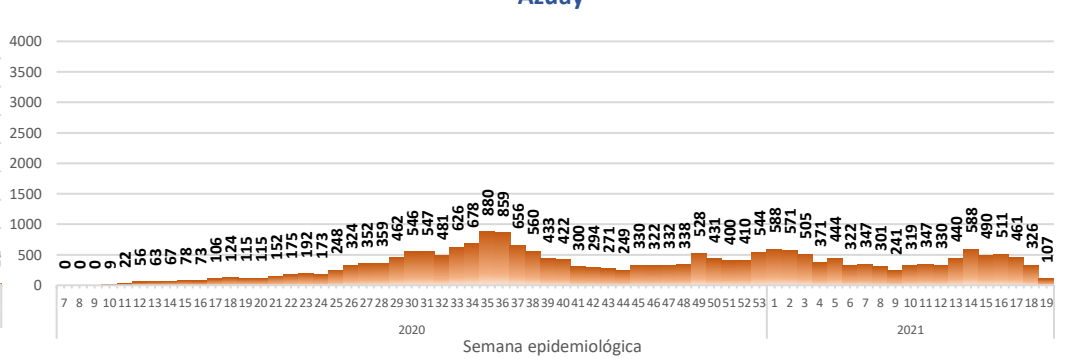
Guayas



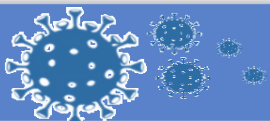
Manabí



Azuay



Curva epidémica casos confirmados Covid-19 nos permite conocer la evolución de los casos confirmados con COVID-19 a lo largo de la pandemia, agrupados por semana epidemiológica, tomando en cuenta la fecha de inicio de síntomas.
 Semana epidemiológica: Es un periodo de tiempo adoptado a nivel internacional; inicia en domingo y termina en sábado y nos permite analizar la evolución de las enfermedades o eventos, sujetos a vigilancia epidemiológica.



SITUACIÓN NACIONAL POR COVID-19

INFOGRAFÍA N°445

Inicio 29/02/2020- Corte 17/05/2021 08:00

CASOS CONFIRMADOS POR CANTÓN



Región Costa	
Provincia/Cantón	Confirmado
El Oro	19842
Arenillas	707
Atahualpa	365
Balsas	269
Chilla	23
El Guabo	547
Huaquillas	931
Las Lajas	78
Machala	9763
Marcabellí	173
Pasaje	1517
Piñas	1216
Portovelo	886
Santa Rosa	2307
Zaruma	1060
Esmeraldas	8108
Atacames	585
Eloy Alfaro	385
Esmeraldas	4594
Muisne	212
Quinindé	1822
Rioverde	315
San Lorenzo	195
Guayas	55218
Alfredo Baquerizo Moreno	133
Balao	264
Balzar	657
Colimes	238
Cnel. Marcelino Maridueña	80
Daule	1754
Duran	3154
El Triunfo	710
Empalme	1113
Gral. Antonio Elizalde	500
Guayaquil	36791
Isidro Ayora	121
Lomas De Sargentillo	134
Milagro	3139
Naranjal	1262
Naranjito	417
Nobol	86
Palestina	128
Pedro Carbo	825
Playas	523
Salitre	697
Samboorondón	1682
San Jacinto De Yaguachi	527
Santa Lucia	151
Simón Bolívar	132
Los Ríos	11925
Baba	330
Babahoyo	3641
Buena Fe	709
Mocache	142
Montalvo	465
Palenque	348
Puebloviejo	330
Quevedo	2460
Quinsaloma	339
Urdaneta	483
Valencia	511
Ventanas	1305
Vinces	862

Manabí	
24 De Mayo	827
Bolívar	715
Chone	3172
El Carmen	955
Flavio Alfaro	405
Jama	191
Jaramijó	207
Jipijapa	1603
Junín	450
Manta	3998
Montecristi	743
Olmedo	406
Paján	501
Pedernales	551
Pichincha	516
Portoviejo	10022
Puerto López	440
Rocafuerte	1334
San Vicente	297
Santa Ana	1002
Sucre	1200
Tosagua	589
Santa Elena	4265
La Libertad	1422
Salinas	1013
Santa Elena	1830
Santo Domingo De Los Tsáchilas	10794
La Concordia	1240
Santo Domingo	9554
Total general	140276

Región Sierra	
Provincia/Cantón	Confirmado
Azuay	22311
Camilo Ponce Enríquez	468
Chordeleg	171
Cuenca	17317
El Pan	132
Girón	289
Guachapala	229
Gualaceo	923
Nabón	149
Oña	32
Paute	1058
Pucara	107
San Fernando	92
Santa Isabel	741
Sevilla De Oro	292
Sígsig	311
Bolívar	6273
Caluma	847
Chillanes	435
Chimbo	421
Echeandía	870
Guaranda	2556
Las Naves	405
San Miguel	739

Cañar	
Azogues	2688
Biblián	326
Cañar	1056
Déleg	73
El Tambo	309
La Troncal	943
Suscal	52
Carchi	7549
Bolívar	535
Espejo	671
Mira	675
Montufar	1228
San Pedro De Huaca	483
Tulcán	3957
Chimborazo	7538
Alausi	571
Chambo	140
Chunchi	222
Colta	276
Cumandá	309
Guamote	152
Guano	485
Pallatanga	141
Penipe	120
Riobamba	5122
Cotopaxi	10770
La Mana	567
Latacunga	4875
Pangua	316
Pujilí	1228
Salcedo	2656
Saquisilí	720
Sigchos	408
Imbabura	13019
Antonio Ante	1410
Cotacachi	1416
Ibarra	6786
Otavalo	2547
Pimampiro	343
San Miguel De Urcuquí	517
Loja	15612
Calvas	619
Catamayo	611
Célica	271
Chaguarpamba	70
Espíndola	243
Gonzanama	173
Loja	10830
Macara	904
Olmedo	46
Paltas	694
Pindal	153
Puyango	164
Quilanga	73
Saraguro	470
Sozoranga	90
Zapotillo	201
Pichincha	145373
Cayambe	1491
Mejía	3099
Pedro Moncayo	356
Pedro Vicente Maldonado	350
Puerto Quito	367
Quito	134332
Rumiñahui	4815
San Miguel De Los Bancos	563

Tungurahua	
Ambato	9149
Baños De Agua Santa	1284
Cevallos	110
Mocha	69
Patate	302
Quero	176
San Pedro De Pelileo	1228
Santiago De Pillaro	384
Tisaleo	99
Total General	246693

Región Amazónica	
Provincia/Cantón	Confirmado
Morona Santiago	5520
Gualaquiza	919
Huamboya	91
Limón Indanza	313
Logroño	149
Morona	2281
Pablo Sexto	73
Palora	374
San Juan Bosco	92
Santiago	273
Sucúa	673
Taisha	212
Tiwintza	70
Napo	3057
Archidona	386
Carlos Julio Arosemena Tola	39
El Chaco	432
Quijos	336
Tena	1864
Orellana	3081
Aguarico	378
La Joya De Los Sachas	550
Loreto	116
Orellana	2037
Pastaza	3080
Arajuno	129
Mera	733
Pastaza	2079
Santa Clara	139
Sucumbíos	4999
Cascales	238
Cuyabeno	258
Gonzalo Pizarro	270
Lago Agrio	2719
Putumayo	210
Shushufindi	1166
Sucumbíos	138
Zamora Chinchipe	2731
Centinela Del Cóndor	198
Chinchipe	371
El Pangui	264
Nangaritza	69
Palanda	129
Paquisha	101
Yacuambi	102
Yantzaza	628
Zamora	869
Total General	22468

Región Insular	
Provincia/Cantón	Confirmado
Galápagos	1433
Isabela	345
San Cristóbal	279
Santa Cruz	809
Total general	1433