

SITUACIÓN NACIONAL POR COVID-19

INFOGRAFÍA N°385

Inicio 29/02/2020- Corte 18/03/2021 08:00



307.429

Casos confirmados con pruebas PCR



263.164

*Pacientes recuperados



Se han tomado **1.086.111** muestras para RT-PCR.

Este indicador, de actualización diaria, reporta el número acumulado de las muestras tomadas para la realización de la prueba RT-PCR en los laboratorios autorizados en Ecuador. Cabe indicar que puede existir más de una muestra por persona durante el proceso diagnóstico.

* **87,08%** pacientes recuperados respecto a confirmados PCR
Los **pacientes recuperados** son aquellos que han sido ingresado al sistema de vigilancia con al menos una prueba RT-PCR positivo, han pasado al menos 29 días desde la fecha de inicio de síntomas y están vivos. Este indicador se mostrará acumulado semanalmente cada domingo.

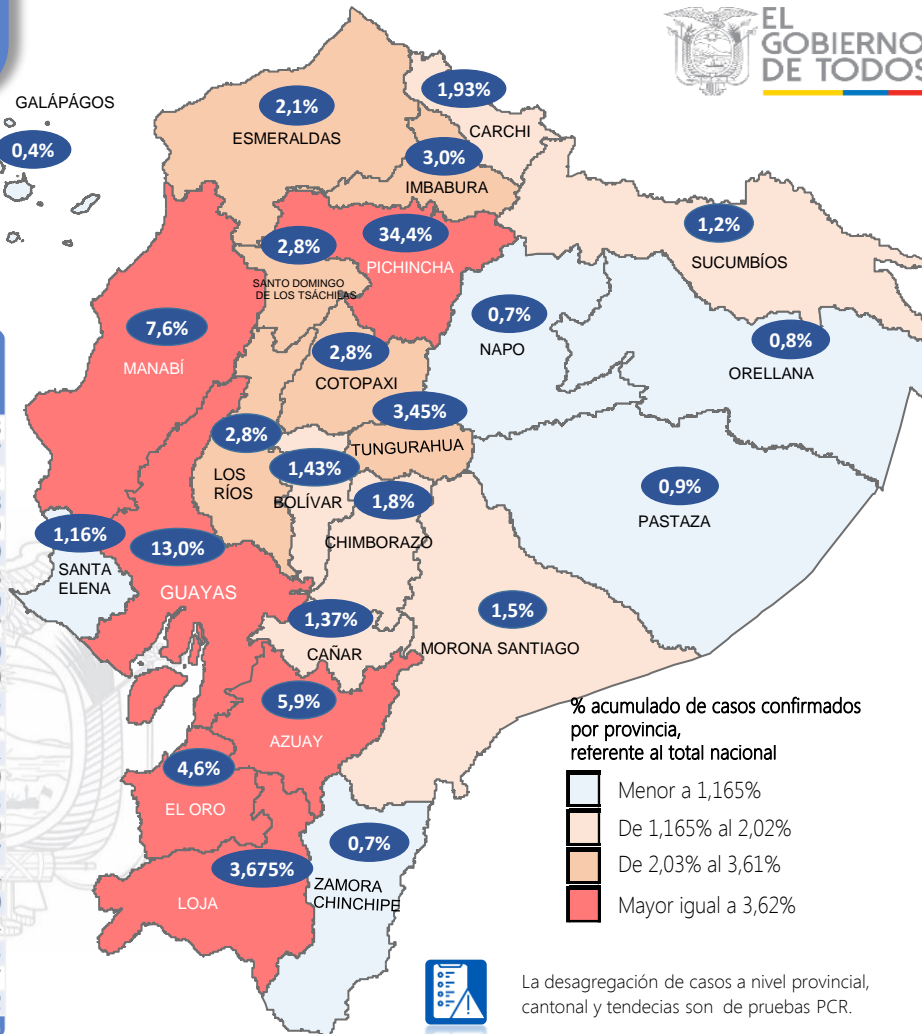
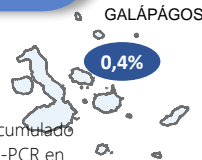


*Detalle de fallecidos

Confirmados	Probables	Total
11.528	4.805	16.333

*Fallecidos por Covid-19: corresponde a los fallecidos confirmados con una prueba RT-PCR positiva, fallecidos probables que son las personas con síntomas, otras pruebas de laboratorio o imagen relacionados a Covid-19, sin una prueba RT-PCR.

Provincia	Confirmados por RT-PCR	Fallecidos confirmados por RT-PCR	Fallecidos probables
Azuay	18.258	322	28
Bolívar	4.404	84	17
Carchi	5.935	199	3
Cañar	4.223	113	8
Chimborazo	5.532	403	129
Cotopaxi	8.527	394	89
El Oro	13.989	751	218
Esmeraldas	6.536	282	59
Galápagos	1.325	9	7
Guayas	39.917	2.103	1.720
Imbabura	9.156	275	20
Loja	11.298	327	63
Los Ríos	8.627	396	253
Manabí	23.455	1.668	1.091
Morona Santiago	4.535	47	0
Napo	2.292	87	3
Orellana	2.408	61	20
Pastaza	2.697	69	17
Pichincha	105.821	2.416	324
Santa Elena	3.567	410	280
Sto. Domingo Tsáchilas	8.676	495	124
Sucumbios	3.628	115	3
Tungurahua	10.592	436	327
Zamora Chinchipe	2.031	66	2
Total	307.429	11.528	4.805



% acumulado de casos confirmados por provincia, referente al total nacional

- Menor a 1,165%
- De 1,165% al 2,02%
- De 2,03% al 3,61%
- Mayor igual a 3,62%

La desagregación de casos a nivel provincial, cantonal y tendencias son de pruebas PCR.



722.582

Total casos descartados



33.919

Casos con alta hospitalaria



923

Hospitalizados estables

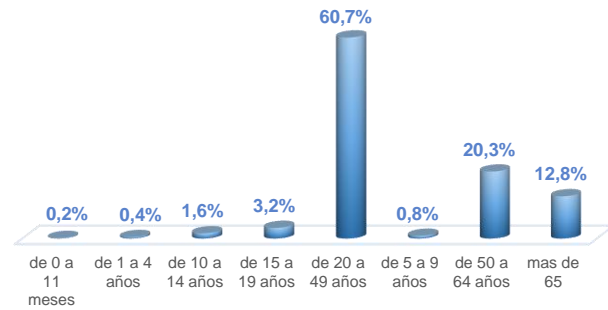


504

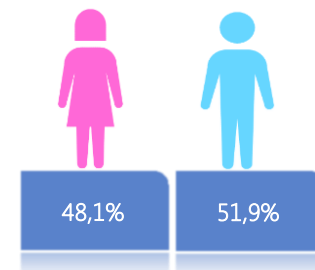
Hospitalizados pronóstico reservado

A fin de facilitar la lectura del indicador "casos fallecidos" y proporcionar la información desagregada por provincias se desglosa el número de fallecidos con Covid-19 confirmados por una prueba RT-PCR y los fallecidos probables con Covid-19.

Casos confirmados por grupo etario

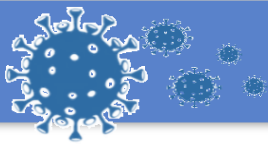


Casos confirmados por sexo



Llamadas 171, relacionadas a Covid 19	Teleconsulta	Atenciones en establecimientos de salud - MSP	Seguimiento telefónico	Seguimiento en domicilio
966.459	132.713	24.746	425.314	109.985

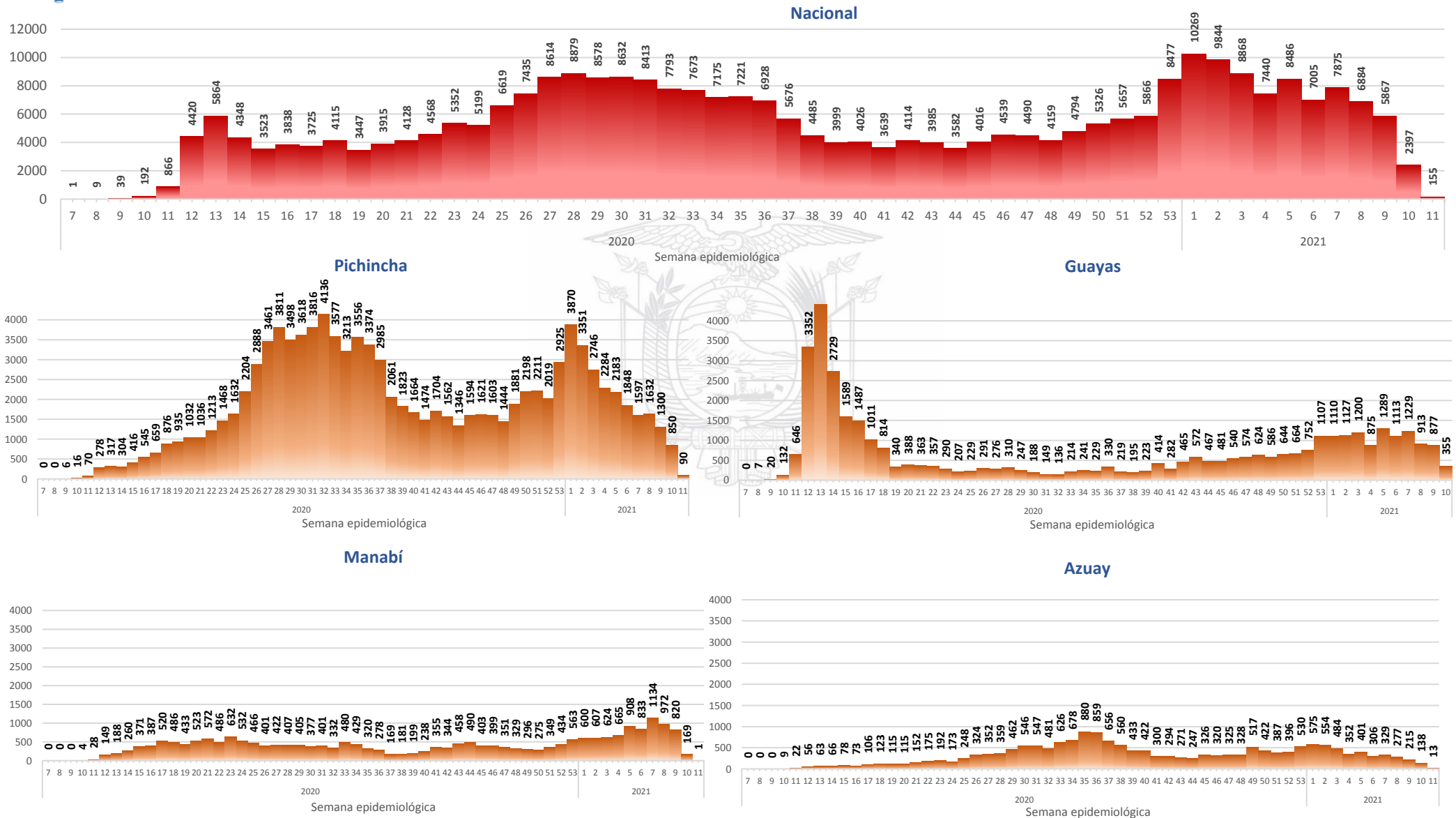
- Llamadas al 171 relacionadas a Covid-19: número de llamadas (acumuladas) atendidas por la plataforma 171 relacionadas a Covid-19.
- Teleconsulta: ciudadanos atendidos a través del APP SALUDEc y por un médico del 171.
- Atenciones en establecimientos de salud del MSP: citas agendadas a través del 171 en establecimientos del primer nivel de atención.
- Seguimiento telefónico: llamadas a pacientes con diagnóstico confirmado, seguidos vía telefónica en primer nivel, por un profesional del MSP.
- Seguimiento en domicilio: visitas domiciliarias a pacientes con diagnóstico confirmado, desde el primer nivel de atención, por un profesional del MSP.



SITUACIÓN NACIONAL POR COVID-19 INFOGRAFÍA N°385

Inicio 29/02/2020- Corte 18/03/2021 08:00

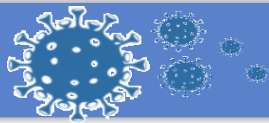
CURVA EPIDEMIOLÓGICA DE CASOS COVID-19 ACUMULADOS POR SEMANA EPIDEMIOLÓGICA



Curva epidémica casos confirmados Covid-19 nos permite conocer la evolución de los casos confirmados con COVID-19 a lo largo de la pandemia, agrupados por semana epidemiológica, tomando en cuenta la fecha de inicio de síntomas.

Semana epidemiológica: Es un periodo de tiempo adoptado a nivel internacional; inicia en domingo y termina en sábado y nos permite analizar la evolución de las enfermedades o eventos, sujetos a vigilancia epidemiológica.





Región Costa	
Provincia/Cantón	Confirmado
El Oro	13989
Arenillas	577
Atahualpa	262
Balsas	151
Chilla	15
El Guabo	318
Huaquillas	687
Las Lajas	45
Machala	7302
Marcabellí	75
Pasaje	969
Piñas	807
Portovelo	618
Santa Rosa	1445
Zaruma	718
Esmeraldas	6536
Atacames	507
Eloy Alfaro	352
Esmeraldas	3449
Muisne	197
Quinindé	1607
Rioverde	283
San Lorenzo	141
Guayas	39917
Alfredo Baquerizo Moreno	84
Balao	169
Balzar	434
Colimes	160
Cmel. Marcelino Maridueña	50
Daule	1351
Duran	2342
El Triunfo	498
Empalme	798
Gral. Antonio Elizalde	303
Guayaquil	26688
Isidro Ayora	73
Lomas De Sargentillo	96
Milagro	2281
Naranjal	914
Naranjito	302
Nobol	44
Palestina	84
Pedro Carbo	564
Playas	403
Salitre	395
Samborondón	1292
San Jacinto De Yaguachi	420
Santa Lucía	116
Simón Bolívar	56
Los Ríos	8627
Baba	231
Babahoyo	2775
Buena Fe	553
Mocache	109
Montalvo	336
Palenque	158
Pueblo Viejo	196
Quevedo	1882
Quinsaloma	277
Urdaneta	286
Valencia	387
Ventanas	902
Vinces	535

Manabí	
24 De Mayo	615
Bolívar	502
Chone	2272
El Carmen	797
Flavio Alfaro	328
Jama	156
Jaramijó	148
Jipijapa	1235
Junín	339
Manta	3226
Montecristi	607
Olmedo	268
Paján	381
Pedernales	480
Pichincha	364
Portoviejo	7984
Puerto López	368
Rocafuerte	1047
San Vicente	203
Santa Ana	728
Sucre	963
Tosagua	444
Santa Elena	3567
La Libertad	1203
Salinas	839
Santa Elena	1525
Santo Domingo De Los Tsáchilas	8676
La Concordia	1100
Santo Domingo	7576
Total General	104767

Región Sierra	
Provincia/Cantón	Confirmado
Azuay	18258
Camilo Ponce Enríquez	336
Chordeleg	149
Cuenca	14477
El Pan	98
Girón	201
Guachapala	154
Gualaceo	776
Nabón	102
Oña	28
Paute	838
Pucara	67
San Fernando	61
Santa Isabel	522
Sevilla De Oro	211
Sígsig	238
Bolívar	4404
Caluma	566
Chillanes	258
Chimbo	275
Echeandía	514
Guaranda	2064
Las Navas	270
San Miguel	457

Cañar	
Azogues	2178
Biblián	262
Cañar	840
Déleg	56
El Tambo	218
La Troncal	629
Suscal	40
Carchi	5935
Bolívar	371
Espejo	518
Mira	517
Montufar	954
San Pedro De Huaca	351
Tulcán	3224
Chimborazo	5532
Alausi	429
Chambo	83
Chunchi	194
Colta	221
Cumandá	217
Guamote	124
Guano	325
Pallatanga	102
Penipe	104
Riobamba	3733
Cotopaxi	8527
La Mana	458
Latacunga	3838
Pangua	262
Pujilí	938
Salcedo	2028
Saquisilí	649
Sigchos	354
Imbabura	9156
Antonio Ante	1022
Cotacachi	1036
Ibarra	4623
Otavalo	1913
Pimampiro	244
San Miguel De Urququí	318
Loja	11298
Calvas	290
Catamayo	404
Célica	140
Chaguarpamba	52
Espíndola	104
Gonzanamá	79
Loja	8334
Macara	624
Olmedo	26
Paltas	409
Pindal	120
Puyango	132
Quilanga	48
Saraguro	322
Sozoranga	62
Zapotillo	152
Pichincha	105821
Cayambe	1170
Mejía	2098
Pedro Moncayo	292
Pedro Vicente Maldonado	240
Puerto Quito	228
Quito	97739
Rumiñahui	3684
San Miguel De Los Bancos	370

Tungurahua	
Ambato	7373
Baños De Agua Santa	1154
Cevallos	78
Mocha	52
Patate	267
Quero	141
San Pedro De Pelileo	1141
Santiago De Pillaro	308
Tisaleo	78
Total General	183746

Región Amazónica	
Provincia/Cantón	Confirmado
Morona Santiago	4535
Gualaquiza	657
Huamboya	78
Limón Indanza	250
Logroño	144
Morona	1827
Pablo Sexto	62
Palora	350
San Juan Bosco	59
Santiago	262
Sucúa	579
Taisha	211
Tiwintza	56
Napo	2292
Archidona	303
Carlos Julio Arosemena Tola	25
El Chaco	342
Quijos	245
Tena	1377
Orellana	2408
Aguarico	351
La Joya De Los Sachas	430
Loreto	81
Orellana	1546
Pastaza	2697
Arajuno	124
Mera	659
Pastaza	1786
Santa Clara	128
Sucumbios	3628
Cascales	144
Cuyabeno	174
Gonzalo Pizarro	227
Lago Agrio	2009
Putumayo	151
Shushufindi	825
Sucumbios	98
Zamora Chinchipe	2031
Centinela Del Cóndor	133
Chinchipe	168
El Pangui	207
Nangaritza	56
Palanda	55
Paquisha	80
Yacuambi	86
Yantzaza	540
Zamora	706
Total General	17591

Región Insular	
Provincia/Cantón	Confirmado
Galápagos	1325
Isabela	329
San Cristóbal	236
Santa Cruz	760
Total general	1325