

# SITUACIÓN NACIONAL POR COVID-19 INFOGRAFÍA N°328

Inicio 29/02/2020- Corte 20/01/2021 08:00



**234.315**

Casos confirmados con pruebas PCR



**199.332**

\*Pacientes recuperados



Se han tomado **823.878** muestras para RT-PCR.

Este indicador, de actualización diaria, reporta el número acumulado de las muestras tomadas para la realización de la prueba RT-PCR en los laboratorios autorizados en Ecuador. Cabe indicar que puede existir más de una muestra por persona durante el proceso diagnóstico.

\***86,11%** pacientes recuperados respecto a confirmados PCR  
Los **pacientes recuperados** son aquellos que han sido ingresado al sistema de vigilancia con al menos una prueba RT-PCR positivo, han pasado al menos 29 días desde la fecha de inicio de síntomas y están vivos. Este indicador se mostrará acumulado semanalmente cada domingo.



\*Detalle de fallecidos

Confirmados	Probables	Total
<b>9.810</b>	<b>4.627</b>	<b>14.437</b>

\***Fallecidos por Covid-19:** corresponde a los fallecidos confirmados con una prueba RT-PCR positiva, fallecidos probables que son las personas con síntomas, otras pruebas de laboratorio o imagen relacionados a Covid-19, sin una prueba RT-PCR.

Provincia	Confirmados por RT-PCR	Fallecidos confirmados por RT-PCR	Fallecidos probables
Azuay	14.996	245	20
Bolívar	2.750	73	15
Cañar	3.172	108	6
Carchi	4.364	148	2
Chimborazo	3.841	365	124
Cotopaxi	6.497	328	65
El Oro	9.648	594	211
Esmeraldas	5.239	243	55
Galápagos	1.156	7	2
Guayas	30.239	1.877	1.695
Imbabura	6.888	222	17
Loja	8.313	248	47
Los Ríos	5.481	363	242
Manabí	16.571	1.360	1.067
Morona Santiago	4.020	38	0
Napo	1.842	79	3
Orellana	2.159	54	18
Pastaza	2.465	65	17
Pichincha	82.025	2.075	307
Santa Elena	2.945	393	280
Sto. Domingo Tsác	6.416	398	118
Sucumbios	3.143	102	3
Tungurahua	8.424	369	312
Zamora Chinchipe	1.721	56	1
<b>Total general</b>	<b>234.315</b>	<b>9.810</b>	<b>4.627</b>



**541.705**

Total casos descartados



**27.401**

Casos con alta hospitalaria



**716**

Hospitalizados estables



**493**

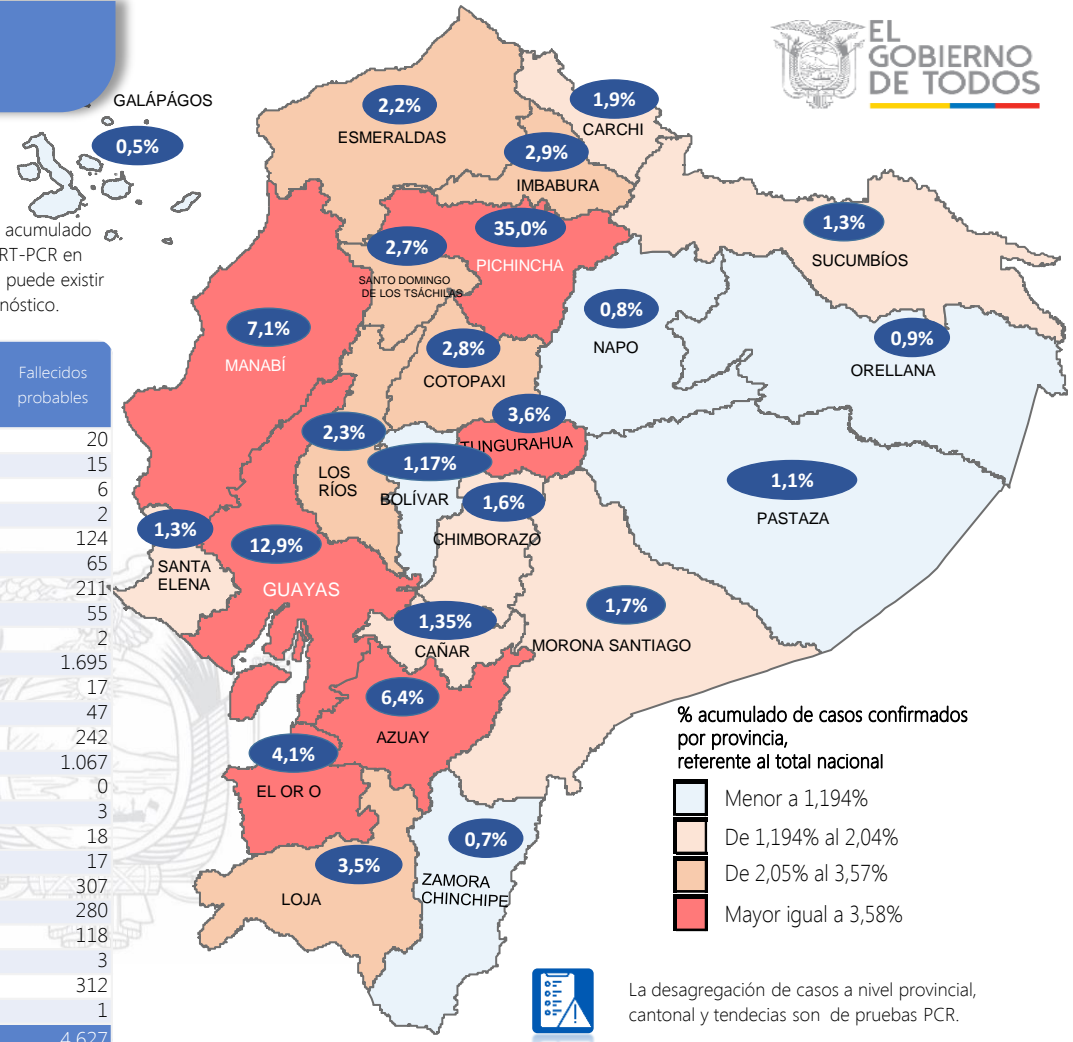
Hospitalizados pronóstico reservado



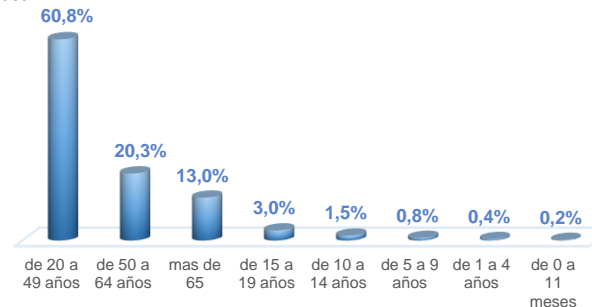
Llamadas 171, relacionadas a Covid 19	Teleconsulta	Atenciones en establecimientos de salud - MSP	Seguimiento telefónico	Seguimiento en domicilio
907.050	123.636	21.211	376.877	90.590

- Llamadas al 171 relacionadas a Covid-19: número de llamadas (acumuladas) atendidas por la plataforma 171 relacionadas a Covid-19.
- Teleconsulta: ciudadanos atendidos a través del APP SALUDEc y por un médico del 171.
- Atenciones en establecimientos de salud del MSP: citas agendadas a través del 171 en establecimientos del primer nivel de atención.
- Seguimiento telefónico: llamadas a pacientes con diagnóstico confirmado, seguidos vía telefónica en primer nivel, por un profesional del MSP.
- Seguimiento en domicilio: visitas domiciliarias a pacientes con diagnóstico confirmado, desde el primer nivel de atención, por un profesional del MSP.

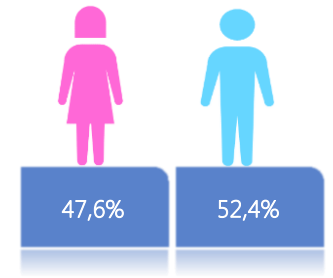
Fuente: Ministerio de Salud Pública

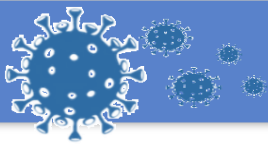


### Casos confirmados por grupo etario



### Casos confirmados por sexo

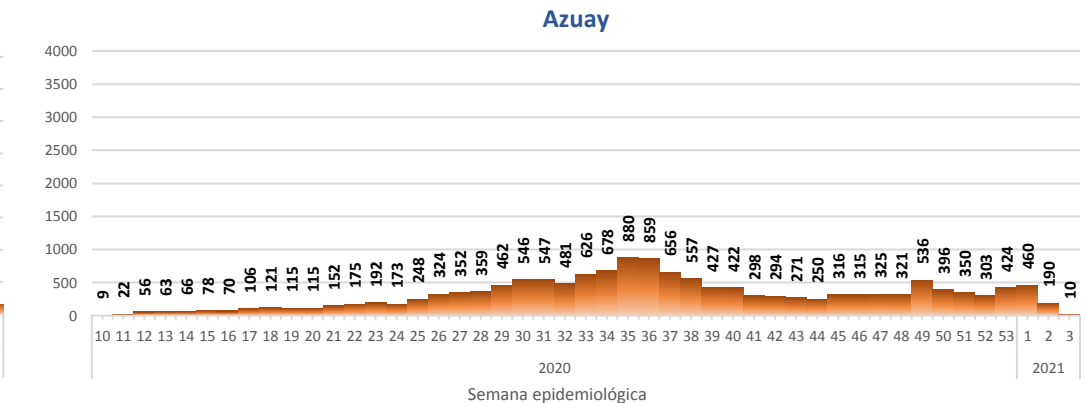
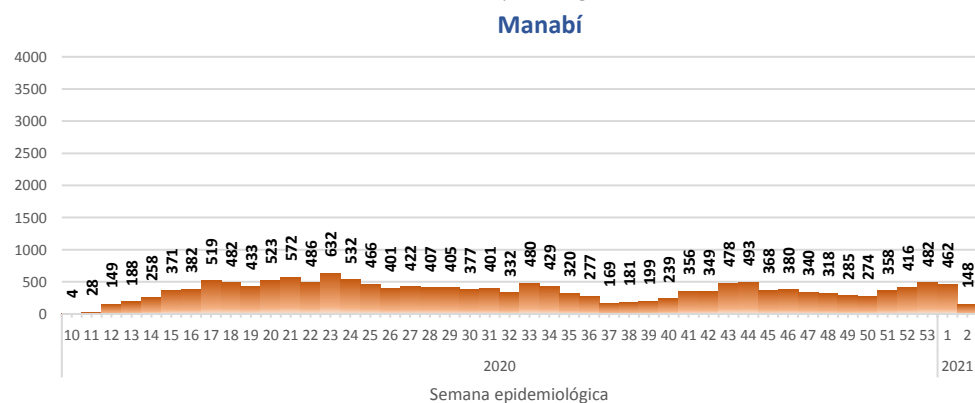
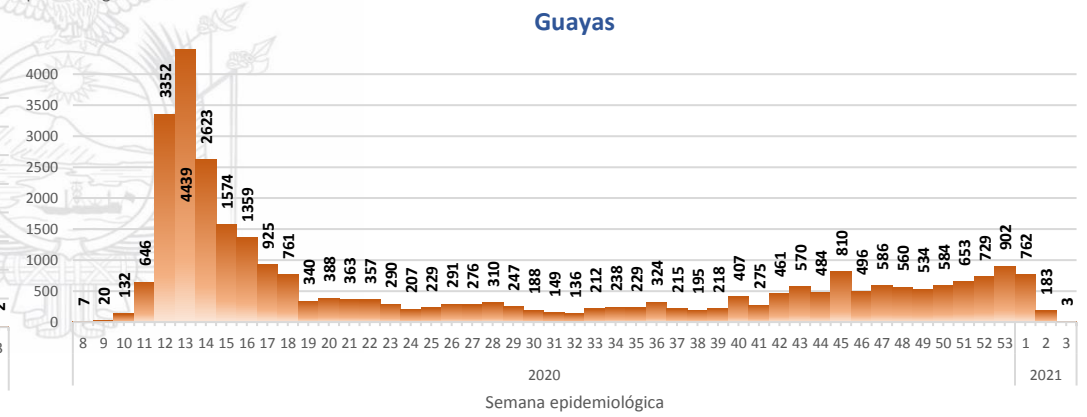
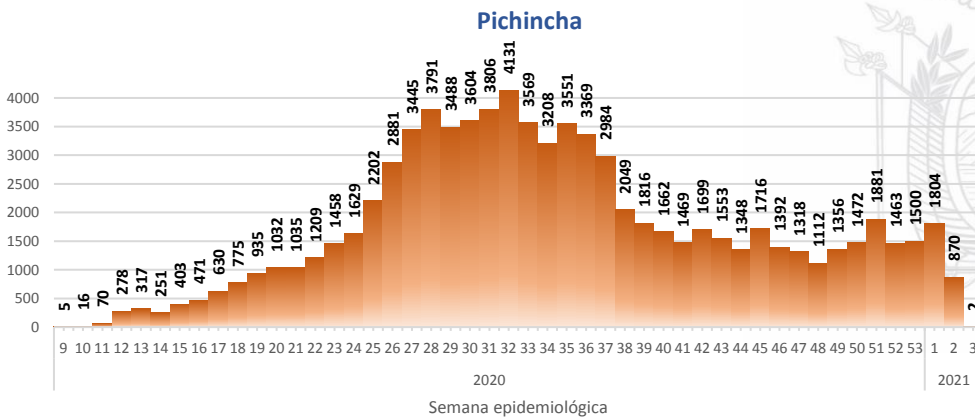
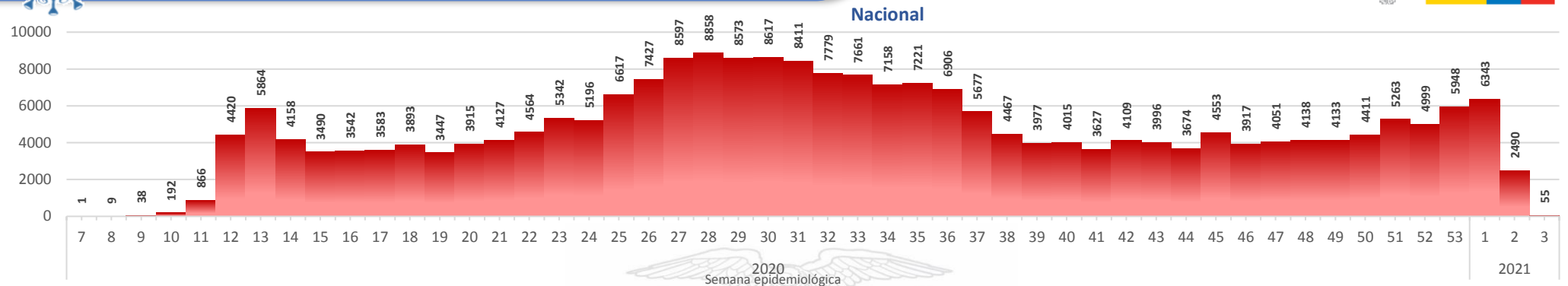




# SITUACIÓN NACIONAL POR COVID-19 INFOGRAFÍA N°328

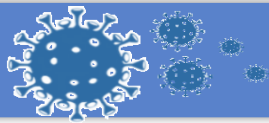
Inicio 29/02/2020- Corte 20/01/2021 08:00

## CURVA EPIDEMIOLÓGICA DE CASOS COVID-19 ACUMULADOS POR SEMANA EPIDEMIOLÓGICA



Curva epidémica casos confirmados Covid-19 nos permite conocer la evolución de los casos confirmados con COVID-19 a lo largo de la pandemia, agrupados por semana epidemiológica, tomando en cuenta la fecha de inicio de síntomas.

Semana epidemiológica: Es un periodo de tiempo adoptado a nivel internacional; inicia en domingo y termina en sábado y nos permite analizar la evolución de las enfermedades o eventos, sujetos a vigilancia epidemiológica.



Región Costa	
Provincia/Cantón	Confirmado
<b>El Oro</b>	<b>9648</b>
Arenillas	483
Huaquillas	514
Machala	5165
Pasaje	552
Santa Rosa	1015
Atahualpa	118
Zaruma	448
Portovelo	513
El Guabo	225
Balsas	64
Las Lajas	18
Marcabellí	18
Chilla	12
Piñas	503
<b>Esmeraldas</b>	<b>5239</b>
Esmeraldas	2565
Quinindé	1395
Rioverde	242
Atacames	413
Muisne	182
San Lorenzo	111
Eloy Alfaro	331
<b>Guayas</b>	<b>30239</b>
Alfredo Baquerizo Moreno	47
Balao	91
Balzar	311
Colimes	77
Daule	1168
Durán	1819
Empalme	502
Guayaquil	21115
Milagro	1324
Naranjal	431
Pedro Carbo	300
Salitre	253
Samborondón	1139
Santa Lucía	103
Playas	250
Simón Bolívar	31
San Jacinto De Yaguachi	318
Palestina	61
El Triunfo	319
Lomas De Sargentillo	69
Naranjito	203
Nobol	42
Gral. Antonio Elizalde	197
Isidro Ayora	39
Crmel. Marcelino Maridueña	30
<b>Los Ríos</b>	<b>5481</b>
Baba	103
Babahoyo	2031
Buena Fe	356
Mocache	68
Montalvo	120
Palenque	84
Puebloviejo	118
Quevedo	1225
Urdaneta	150
Ventanas	600
Vinces	302
Quinsaloma	155
Valencia	169

Manabí		16571
24 De Mayo		300
Bolívar		354
Jipijapa		766
Manta		2386
Montecristi		490
Portoviejo		5655
Rocafuerte		711
Santa Ana		460
Sucre		705
Paján		240
Jaramijó		111
Olmedo		140
Junín		274
El Carmen		595
Puerto López		331
Pichincha		188
Chone		1644
Flavio Alfaro		249
Pedernales		393
Tosagua		317
Jama		116
San Vicente		146
<b>Santa Elena</b>	<b>2945</b>	
Santa Elena		1275
La Libertad		1017
Salinas		653
<b>Sto. Domingo Tsáchilas</b>	<b>6416</b>	
La Concordia		904
Santo Domingo		5512
<b>Total Región Costa</b>	<b>76539</b>	

Región Sierra	
Provincia/Cantón	Confirmado
<b>Azuay</b>	<b>14996</b>
Camilo Ponce Enríquez	212
Cuenca	11987
Gualaceo	662
Santa Isabel	389
El Pan	92
Nabón	81
Paute	740
Sígsig	198
Sevilla De Oro	173
San Fernando	27
Guachapala	114
Girón	157
Pucara	26
Chordeleg	118
Oña	20
<b>Bolívar</b>	<b>2750</b>
Chillanes	115
Chimbo	179
Guaranda	1479
San Miguel	218
Echeandía	303
Caluma	296
Las Navas	160

Cañar		3172
Azogues		1663
Déleg		39
La Troncal		500
El Tambo		165
Biblián		180
Suscal		28
Cañar		597
<b>Carchi</b>	<b>4364</b>	
Bolívar		286
Tulcán		2424
Montufar		620
Mira		423
San Pedro De Huaca		243
Espejo		368
<b>Chimborazo</b>	<b>3841</b>	
Colta		162
Riobamba		2623
Cumandá		133
Guano		209
Chambo		52
Guamote		98
Alausí		294
Chunchi		136
Pallatanga		49
Penipe		85
<b>Cotopaxi</b>	<b>6497</b>	
Pangua		155
Pujilí		667
Salcedo		1532
La Maná		279
Latacunga		3008
Sigchos		273
Saquisilí		583
<b>Imbabura</b>	<b>6888</b>	
Ibarra		3494
Otavaló		1350
Cotacachi		812
Antonio Ante		788
Pimampiro		202
San Miguel De Urcuquí		242
<b>Loja</b>	<b>8313</b>	
Calvas		201
Célica		122
Loja		6147
Macará		522
Catamayo		289
Gonzanamá		60
Olmedo		19
Pindal		107
Saraguro		223
Chaguarpamba		37
Zapotillo		62
Paltas		286
Quilanga		15
Sozoranga		56
Espíndola		64
Puyango		103
<b>Pichincha</b>	<b>82025</b>	
Mejía		1616
Pedro Vicente Maldonado		182
Quito		75710
San Miguel De Los Bancos		204
Pedro Moncayo		223
Cayambe		917
Puerto Quito		176
Rumiñahui		2997

Tungurahua		8424
Ambato		5737
San Pedro De Pelileo		943
Santiago De Pillaro		230
Quero		94
Cevallos		46
Mocha		35
Tisaleo		54
Patate		236
Baños De Agua Santa		1049
<b>Total Región Sierra</b>	<b>141270</b>	

Región Amazónica	
Provincia/Cantón	Confirmado
<b>Morona Santiago</b>	<b>4020</b>
Gualaquiza	571
Morona	1610
Sucúa	514
Palora	282
Taisha	208
Limón Indanza	219
Santiago	250
Tiwintza	55
Pablo Sexto	61
Logroño	136
Huamboya	75
San Juan Bosco	39
<b>Napo</b>	<b>1842</b>
El Chaco	283
Quijos	199
Tena	1092
Archidona	244
Carlos Julio Arosemena Tola	24
<b>Orellana</b>	<b>2159</b>
Orellana	1392
La Joya De Los Sachas	347
Loreto	75
Aguarico	345
<b>Pastaza</b>	<b>2465</b>
Pastaza	1622
Mera	600
Santa Clara	125
Arajuno	118
<b>Sucumbios</b>	<b>3143</b>
Cuyabeno	152
Lago Agrio	1784
Shushufindi	721
Putumayo	121
Sucumbios	53
Cascales	124
Gonzalo Pizarro	188
<b>Zamora Chinchipe</b>	<b>1721</b>
Chinchipe	102
Nangaritza	50
Yantzaza	488
Zamora	594
Paquisha	74
El Pangui	175
Centinela Del Cóndor	127
Yacuambi	85
Palanda	26
<b>Total Región Amazónica</b>	<b>15350</b>

Región Insular	
Provincia/Cantón	Confirmado
<b>Galápagos</b>	<b>1156</b>
San Cristóbal	176
Isabela	318
Santa Cruz	662
<b>Total general</b>	<b>1156</b>