

SITUACIÓN NACIONAL POR COVID-19

INFOGRAFÍA N°359

Inicio 29/02/2020- Corte 20/02/2021 08:00



273.097

Casos confirmados con pruebas PCR



230.377

*Pacientes recuperados



Se han tomado **967.777** muestras para RT-PCR.

Este indicador, de actualización diaria, reporta el número acumulado de las muestras tomadas para la realización de la prueba RT-PCR en los laboratorios autorizados en Ecuador. Cabe indicar que puede existir más de una muestra por persona durante el proceso diagnóstico.

***86,21%** pacientes recuperados respecto a confirmados PCR
Los pacientes recuperados son aquellos que han sido ingresado al sistema de vigilancia con al menos una prueba RT-PCR positivo, han pasado al menos 29 días desde la fecha de inicio de síntomas y están vivos. Este indicador se mostrará acumulado semanalmente cada domingo.



*Detalle de fallecidos

Confirmados	Probables	Total
10.775	4.738	15.513

***Fallecidos por Covid-19:** corresponde a los fallecidos confirmados con una prueba RT-PCR positiva, fallecidos probables que son las personas con síntomas, otras pruebas de laboratorio o imagen relacionados a Covid-19, sin una prueba RT-PCR.



641.201

Total casos descartados



30.718

Casos con alta hospitalaria



689

Hospitalizados estables

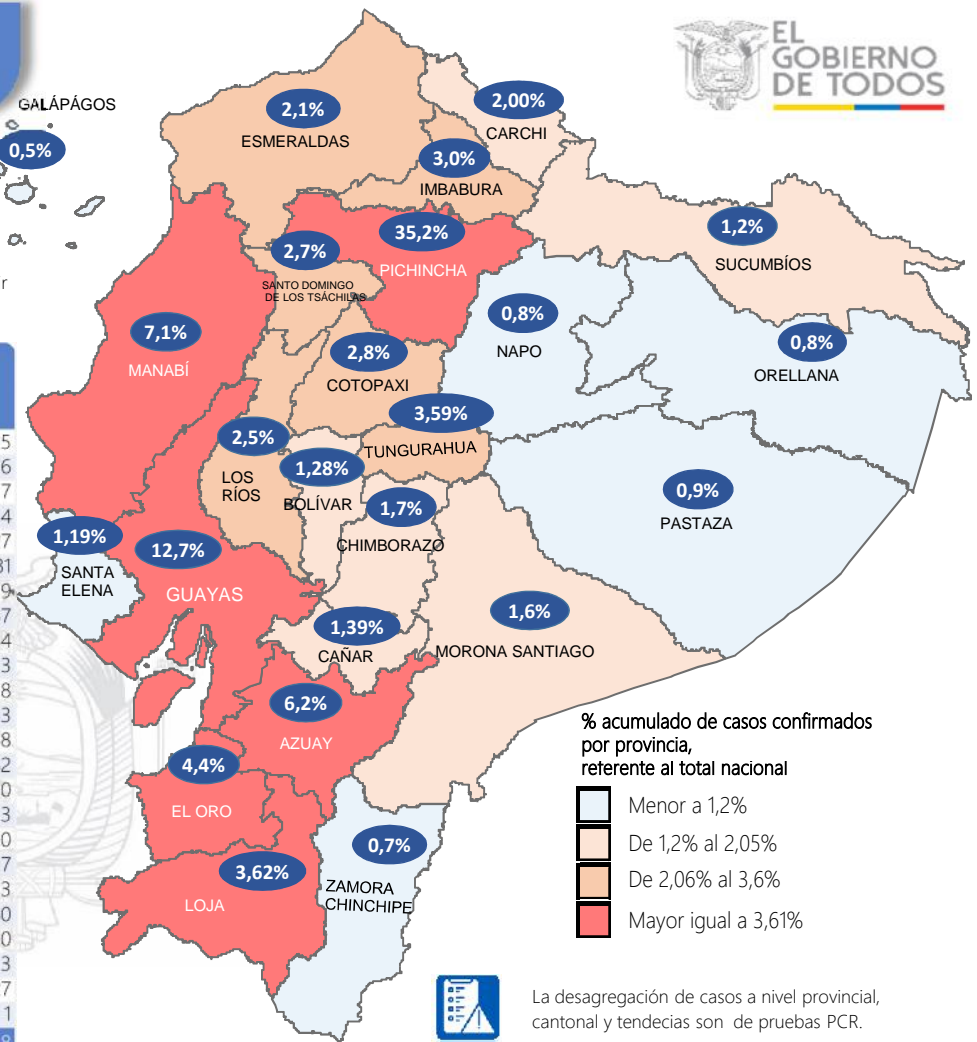


491

Hospitalizados pronóstico reservado

Provincia	Confirmados por RT-PCR	Fallecidos confirmados por RT-PCR	Fallecidos probables
Azuay	16.994	300	25
Bolívar	3.489	77	16
Cañar	3.803	110	7
Carchi	5.460	183	4
Chimborazo	4.694	394	127
Cotopaxi	7.718	372	81
El Oro	11.910	709	219
Esmeraldas	5.795	263	57
Galápagos	1.289	8	4
Guayas	34.613	2.053	1.713
Imbabura	8.248	247	18
Loja	9.875	282	53
Los Ríos	6.948	378	248
Manabí	19.382	1.528	1.082
Morona Santiago	4.322	41	0
Napo	2.104	80	3
Orellana	2.294	58	20
Pastaza	2.572	67	17
Pichincha	96.006	2.174	313
Santa Elena	3.259	410	280
Sto. Domingo Tsác	7.318	444	120
Sucumbios	3.328	108	3
Tungurahua	9.814	430	327
Zamora Chinchipe	1.862	59	1
Total general	273.097	10.775	4.738

A fin de facilitar la lectura del indicador "casos fallecidos" y proporcionar la información desagregada por provincias se desglosa el número de fallecidos con Covid-19 confirmados por una prueba RT-PCR y los fallecidos probables con Covid-19.

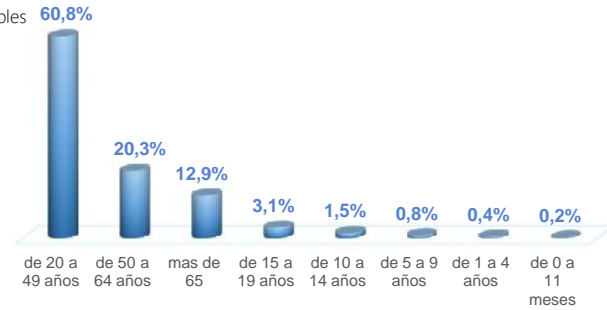


% acumulado de casos confirmados por provincia, referente al total nacional

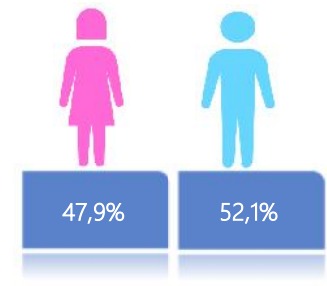
- Menor a 1,2%
- De 1,2% al 2,05%
- De 2,06% al 3,6%
- Mayor igual a 3,61%

La desagregación de casos a nivel provincial, cantonal y tendencias son de pruebas PCR.

Casos confirmados por grupo etario



Casos confirmados por sexo



Llamadas 171, relacionadas a Covid 19	Teleconsulta	Atenciones en establecimientos de salud - MSP	Seguimiento telefónico	Seguimiento en domicilio
934.406	128.687	23.154	402.118	99.785

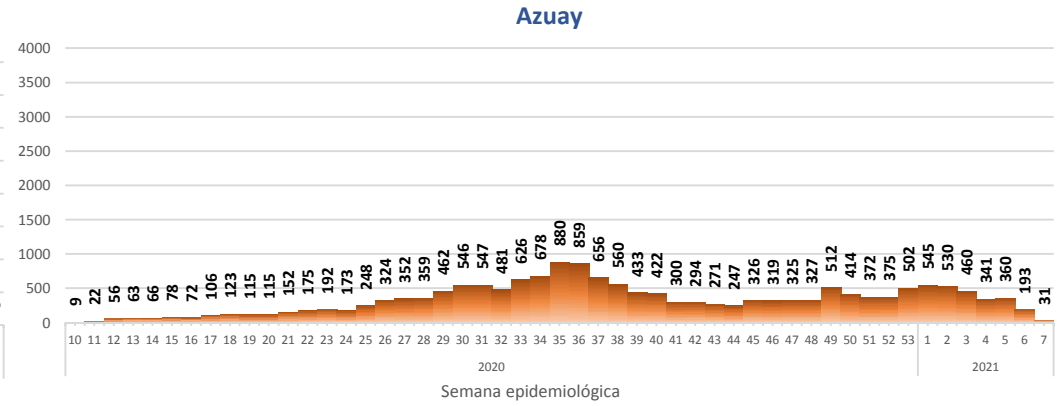
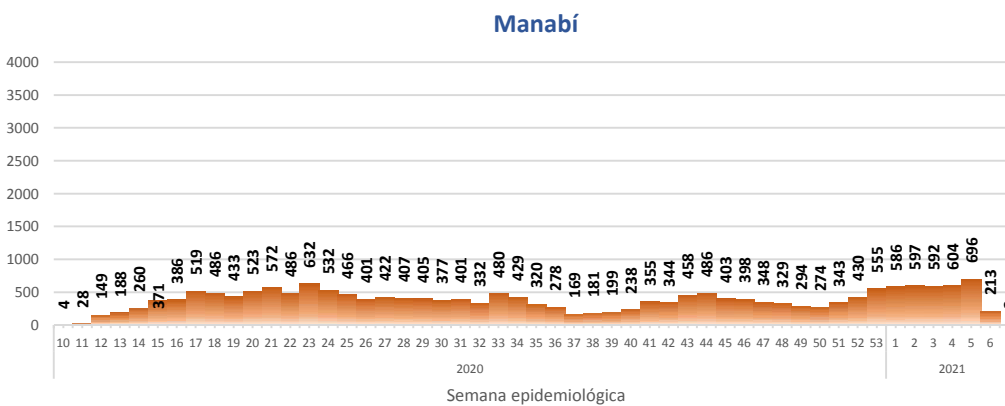
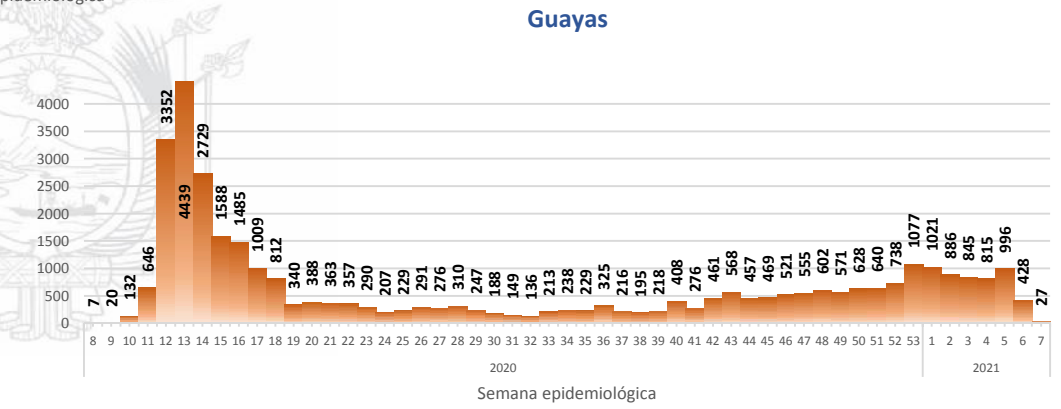
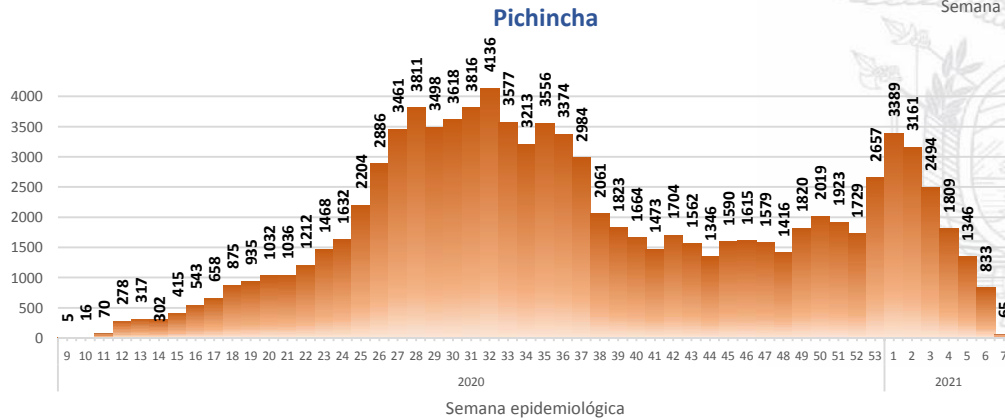
- Llamadas al 171 relacionadas a Covid-19: número de llamadas (acumuladas) atendidas por la plataforma 171 relacionadas a Covid-19.
- Teleconsulta: ciudadanos atendidos a través del APP SALUDEc y por un médico del 171.
- Atenciones en establecimientos de salud del MSP: citas agendadas a través del 171 en establecimientos del primer nivel de atención.
- Seguimiento telefónico: llamadas a pacientes con diagnóstico confirmado, seguidos vía telefónica en primer nivel, por un profesional del MSP.
- Seguimiento en domicilio: visitas domiciliarias a pacientes con diagnóstico confirmado, desde el primer nivel de atención, por un profesional del MSP.



SITUACIÓN NACIONAL POR COVID-19 INFOGRAFÍA N°359

Inicio 29/02/2020- Corte 20/02/2021 08:00

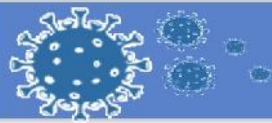
CURVA EPIDEMIOLÓGICA DE CASOS COVID-19 ACUMULADOS POR SEMANA EPIDEMIOLÓGICA



Curva epidémica casos confirmados Covid-19 nos permite conocer la evolución de los casos confirmados con COVID-19 a lo largo de la pandemia, agrupados por semana epidemiológica, tomando en cuenta la fecha de inicio de síntomas.

Semana epidemiológica: Es un periodo de tiempo adoptado a nivel internacional; inicia en domingo y termina en sábado y nos permite analizar la evolución de las enfermedades o eventos, sujetos a vigilancia epidemiológica.





SITUACIÓN NACIONAL POR COVID-19
INFOGRAFÍA N°359
Inicio 29/02/2020- Corte 20/02/2021 08:00

CASOS CONFIRMADOS POR CANTÓN



Región Costa	
Provincia/Cantón	Confirmado
El Oro	11910
Arenillas	536
Huaquillas	599
Machala	6374
Pasaje	792
Santa Rosa	1213
Atahualpa	169
Zaruma	537
Portovelo	548
El Guabo	293
Balsas	96
Las Lajas	26
Marcabellí	44
Chilla	13
Piñas	670
Esmeraldas	5795
Esmeraldas	2892
Quinindé	1539
Rioverde	247
Atacames	461
Muisne	189
San Lorenzo	126
Eloy Alfaro	341
Guayas	34613
Alfredo Baquerizo Moreno	67
Balao	132
Balzar	346
Colimes	120
Daule	1249
Durán	2055
Empalme	601
Guayaquil	23634
Milagro	1869
Naranjal	657
Pedro Carbo	380
Salitre	319
Samborondón	1200
Santa Lucía	111
Playas	310
Simón Bolívar	39
San Jacinto De Yaguachi	366
Palestina	77
El Triunfo	378
Lomas De Sargentillo	78
Naranjito	253
Nobol	42
Gral. Antonio Elizalde	244
Isidro Ayora	42
Crmel. Marcelino Maridueña	44
Los Ríos	6948
Baba	151
Babahoyo	2483
Buena Fe	457
Mocache	89
Montalvo	220
Palenque	120
Pueblo Viejo	145
Quevedo	1492
Urdaneta	202
Ventanas	695
Vinces	391
Quinsaloma	197
Valencia	306

Manabí	19382
24 De Mayo	397
Bolívar	407
Jipijapa	968
Manta	2752
Montecristi	545
Portoviejo	6667
Rocafuerte	881
Santa Ana	549
Sucre	814
Paján	282
Jaramijó	128
Olmedo	201
Junín	300
El Carmen	668
Puerto López	357
Pichincha	244
Chone	1864
Flavio Alfaro	266
Pedernales	423
Tosagua	369
Jama	137
San Vicente	163
Santa Elena	3259
Santa Elena	1384
La Libertad	1103
Salinas	772
Sto. Domingo Tsáchilas	7318
La Concordia	1013
Santo Domingo	6305
Total Región Costa	89225
Región Sierra	
Provincia/Cantón	Confirmado
Azuay	16994
Camilo Ponce Enríquez	279
Cuenca	13499
Gualaquiza	729
Santa Isabel	474
El Pan	96
Nabón	97
Paute	802
Sigsig	213
Sevilla De Oro	207
San Fernando	54
Guachapala	149
Girón	188
Pucara	45
Chordeleg	138
Oña	24
Bolívar	3489
Chillanes	169
Chimbo	222
Guaranda	1734
San Miguel	345
Echeandía	405
Caluma	406
Las Navas	208

Cañar	3803
Azogues	2034
Déleg	53
La Troncal	547
El Tambo	182
Biblián	232
Suscal	36
Cañar	719
Carchi	5460
Bolívar	353
Tulcán	2965
Montufar	845
Mira	492
San Pedro De Huaca	325
Espejo	480
Chimborazo	4694
Colta	182
Riobamba	3191
Cumandá	168
Guano	263
Chambo	77
Guamote	114
Alausí	368
Chunchi	163
Pallatanga	67
Penipe	101
Cotopaxi	7718
Pangua	207
Pujilí	843
Salcedo	1868
La Maná	364
Latacunga	3479
Sigchos	333
Saquisilí	624
Imbabura	8248
Ibarra	4183
Otavaló	1650
Cotacachi	936
Antonio Ante	945
Pimampiro	233
San Miguel De Urcoquí	301
Loja	9875
Calvas	243
Célica	129
Loja	7325
Macará	548
Catamayo	341
Gonzanama	71
Olmedo	20
Pindal	111
Saraguro	286
Chaguarpamba	47
Zapotillo	111
Paltas	369
Quilanga	18
Sozoranga	59
Espíndola	83
Puyango	114
Pichincha	96006
Mejía	1902
Pedro Vicente Maldonado	223
Quito	88694
San Miguel De Los Bancos	314
Pedro Moncayo	259
Cayambe	1049
Puerto Quito	200
Rumiñahui	3365

Tungurahua	9814
Ambato	6744
San Pedro De Pelileo	1093
Santiago De Pillaro	276
Quero	129
Cevallos	66
Mocha	46
Tisaleo	75
Patate	259
Baños De Agua Santa	1126
Total Región Sierra	166101

Región Amazónica	
Provincia/Cantón	Confirmado
Morona Santiago	4322
Gualaquiza	609
Morona	1721
Sucúa	541
Palora	340
Taisha	210
Limón Indanza	246
Santiago	260
Tiwintza	55
Pablo Sexto	62
Logroño	142
Huamboya	77
San Juan Bosco	59
Napo	2104
El Chaco	327
Quijos	231
Tena	1242
Archidona	280
Carlos Julio Arosemena Tola	24
Orellana	2294
Orellana	1468
La Joya De Los Sachas	401
Loreto	79
Aguarico	346
Pastaza	2572
Pastaza	1695
Mera	630
Santa Clara	126
Arajuno	121
Sucumbios	3328
Cuyabeno	157
Lago Agrio	1866
Shushufindi	746
Putumayo	142
Sucumbios	86
Cascales	128
Gonzalo Pizarro	203
Zamora Chinchipe	1862
Chinchipe	120
Nangaritza	52
Yantzaza	518
Zamora	649
Paquisha	79
El Pangui	186
Centinela Del Cóndor	130
Yacuambi	86
Palanda	42
Total Región Amazónica	16482

Región Insular	
Provincia/Cantón	Confirmado
Galápagos	1289
San Cristóbal	221
Isabela	327
Santa Cruz	741
Total general	1289