

# SITUACIÓN NACIONAL POR COVID-19

## INFOGRAFÍA N°387

Inicio 29/02/2020- Corte 20/03/2021 08:00

**310.868**

**263.164**

Casos confirmados con pruebas PCR

\*Pacientes recuperados

\* **87,08%** pacientes recuperados respecto a confirmados PCR  
**Los pacientes recuperados** son aquellos que han sido ingresado al sistema de vigilancia con al menos una prueba RT-PCR positivo, han pasado al menos 29 días desde la fecha de inicio de síntomas y están vivos. Este indicador se mostrará acumulado semanalmente cada domingo.



\*Detalle de fallecidos

Confirmados	Probables	Total
<b>11.622</b>	<b>4.813</b>	<b>16.435</b>

\***Fallecidos por Covid-19:** corresponde a los fallecidos confirmados con una prueba RT-PCR positiva, fallecidos probables que son las personas con síntomas, otras pruebas de laboratorio o imagen relacionadas a Covid-19, sin una prueba RT-PCR.



**730.421**

**34.159**

Total casos descartados

Casos con alta hospitalaria

**938**

**500**

Hospitalizados estables

Hospitalizados pronóstico reservado



Llamadas 171, relacionadas a Covid 19	Teleconsulta	Atenciones en establecimientos de salud - MSP	Seguimiento telefónico	Seguimiento en domicilio
1.003.154	132.820	24.790	428.056	110.484

- Llamadas al 171 relacionadas a Covid-19: número de llamadas (acumuladas) atendidas por la plataforma 171 relacionadas a Covid-19.
- Teleconsulta: ciudadanos atendidos a través del APP SALUDEc y por un médico del 171.
- Atenciones en establecimientos de salud del MSP: citas agendadas a través del 171 en establecimientos del primer nivel de atención.
- Seguimiento telefónico: llamadas a pacientes con diagnóstico confirmado, seguidos vía telefónica en primer nivel, por un profesional del MSP.
- Seguimiento en domicilio: visitas domiciliarias a pacientes con diagnóstico confirmado, desde el primer nivel de atención, por un profesional del MSP.

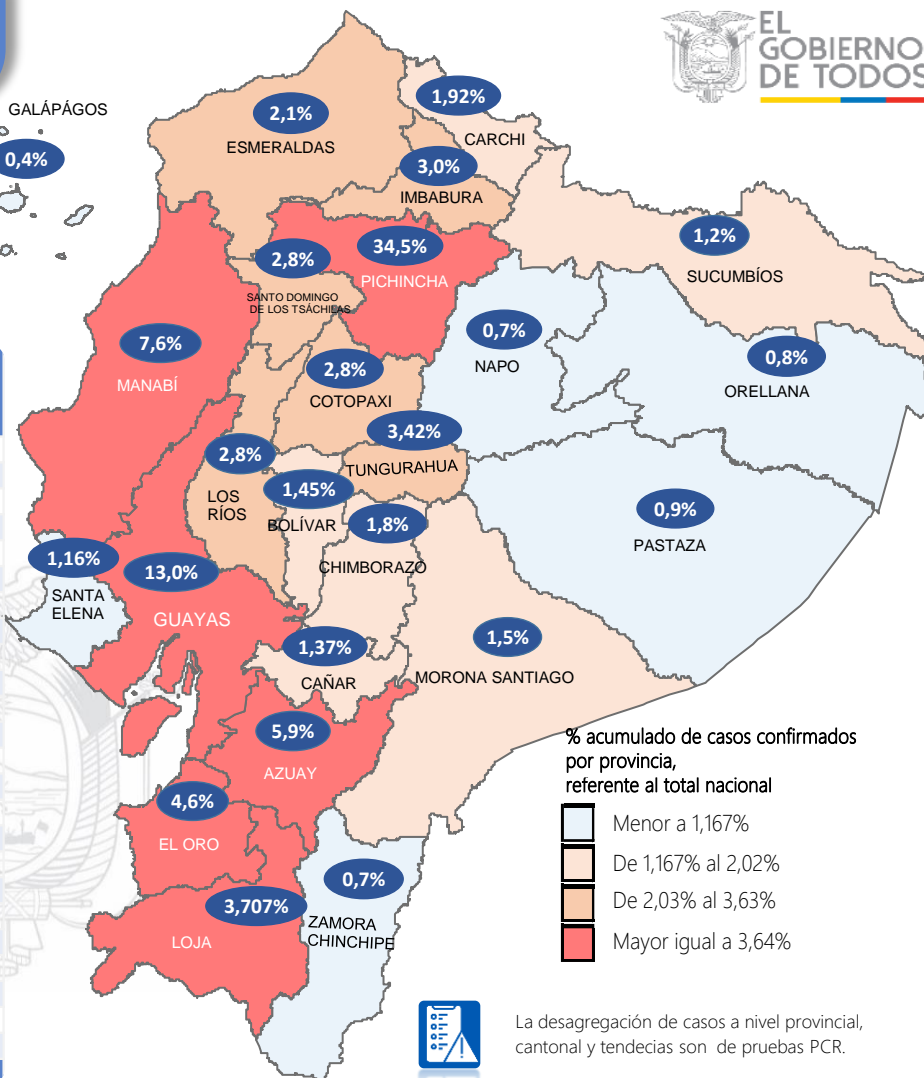


Se han tomado **1.097.391** muestras para RT-PCR.

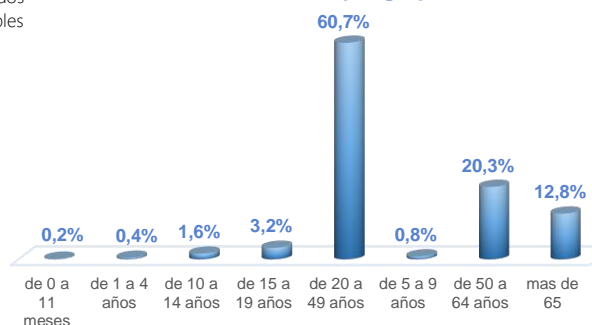
Este indicador, de actualización diaria, reporta el número acumulado de las muestras tomadas para la realización de la prueba RT-PCR en los laboratorios autorizados en Ecuador. Cabe indicar que puede existir más de una muestra por persona durante el proceso diagnóstico.

Provincia	Confirmados por RT-PCR	Fallecidos confirmados por RT-PCR	Fallecidos probables
Azuay	18.346	324	28
Bolívar	4.501	84	17
Carchi	5.971	200	3
Cañar	4.270	114	8
Chimborazo	5.577	403	129
Cotopaxi	8.599	394	91
El Oro	14.209	755	218
Esmeraldas	6.654	288	59
Galápagos	1.327	9	7
Guayas	40.349	2.108	1.722
Imbabura	9.214	275	20
Loja	11.524	330	63
Los Ríos	8.775	396	253
Manabí	23.606	1.699	1.094
Morona Santiago	4.561	47	0
Napo	2.293	90	3
Orellana	2.432	62	21
Pastaza	2.715	71	17
Pichincha	107.191	2.440	324
Santa Elena	3.598	410	280
Sto. Domingo Tsáchilas	8.725	500	124
Sucumbíos	3.714	119	3
Tungurahua	10.644	437	327
Zamora Chinchipe	2.073	67	2
<b>Total</b>	<b>310.868</b>	<b>11.622</b>	<b>4.813</b>

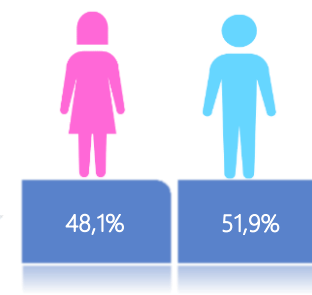
A fin de facilitar la lectura del indicador "casos fallecidos" y proporcionar la información desagregada por provincias se desglosa el número de fallecidos con Covid-19 confirmados por una prueba RT-PCR y los fallecidos probables con Covid-19.

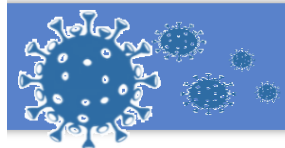


### Casos confirmados por grupo etario



### Casos confirmados por sexo





# SITUACIÓN NACIONAL POR COVID-19

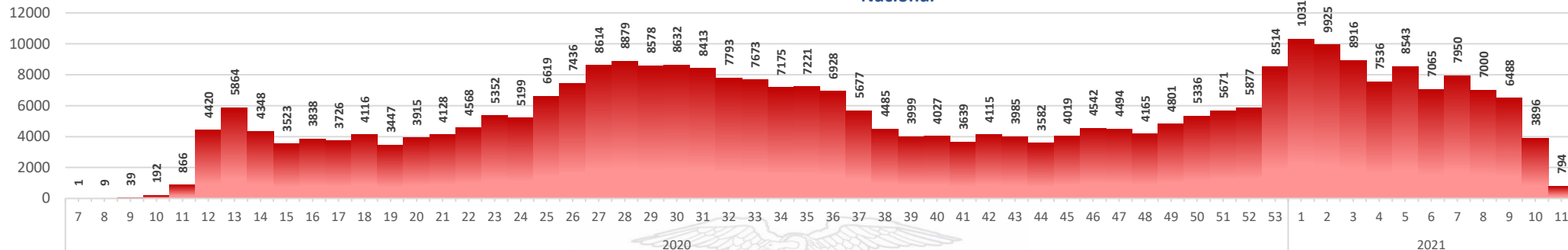
## INFOGRAFÍA N°387

Inicio 29/02/2020- Corte 20/03/2021 08:00

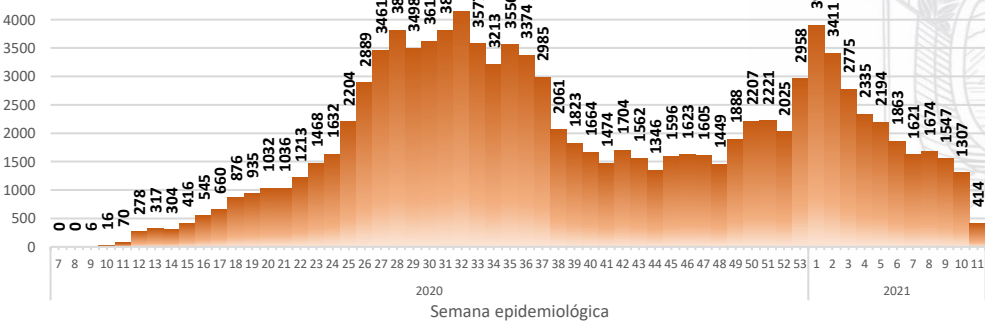
# CURVA EPIDEMIOLÓGICA DE CASOS COVID-19 ACUMULADOS POR SEMANA EPIDEMIOLÓGICA



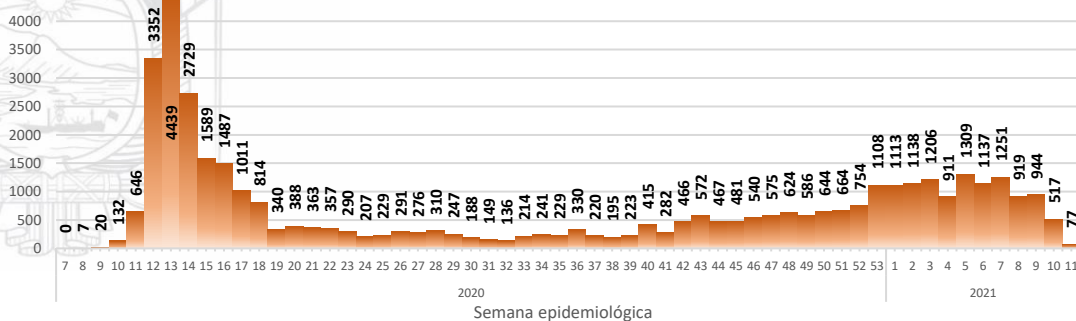
### Nacional



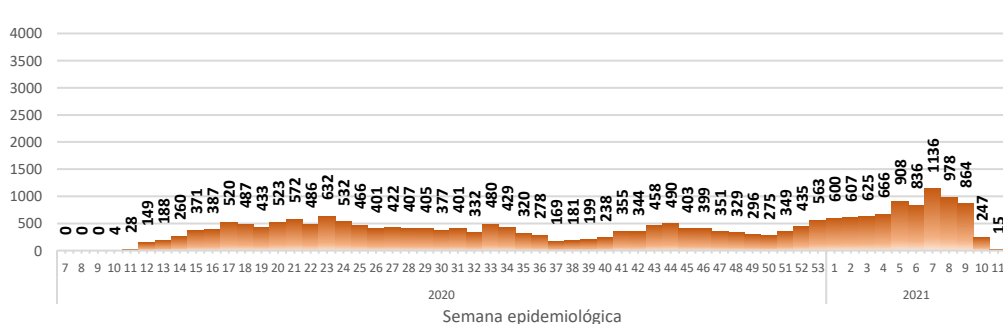
### Pichincha



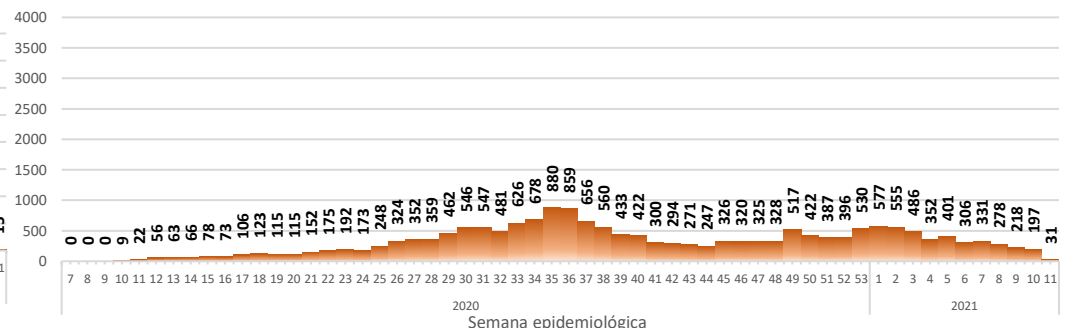
### Guayas



### Manabí

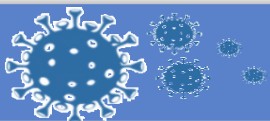


### Azuay



Curva epidémica casos confirmados Covid-19 nos permite conocer la evolución de los casos confirmados con COVID-19 a lo largo de la pandemia, agrupados por semana epidemiológica, tomando en cuenta la fecha de inicio de síntomas.

Semana epidemiológica: Es un periodo de tiempo adoptado a nivel internacional; inicia en domingo y termina en sábado y nos permite analizar la evolución de las enfermedades o eventos, sujetos a vigilancia epidemiológica.



**SITUACIÓN NACIONAL POR COVID-19**  
**INFOGRAFÍA N°387**  
**Inicio 29/02/2020- Corte 20/03/2021 08:00**

**CASOS CONFIRMADOS POR CANTÓN**



<b>Región Costa</b>	
Provincia/Cantón	Confirmado
<b>El Oro</b>	<b>14209</b>
Arenillas	583
Atahualpa	262
Balsas	153
Chilla	15
El Guabo	320
Huaquillas	689
Las Lajas	45
Machala	7390
Marcabelfi	77
Pasaje	993
Piñas	810
Portovelo	624
Santa Rosa	1518
Zaruma	730
<b>Esmeraldas</b>	<b>6654</b>
Atacames	511
Eloy Alfaro	355
Esmeraldas	3540
Muisne	200
Quinindé	1618
Rioverde	288
San Lorenzo	142
<b>Guayas</b>	<b>40349</b>
Alfredo Baquerizo Moreno	88
Balao	170
Balzar	435
Colimes	161
Cnel. Marcelino Maridueña	52
Daule	1363
Duran	2375
El Triunfo	513
Empalme	817
Gral. Antonio Elizalde	306
Guayaquil	26968
Isidro Ayora	73
Lomas De Sargentillo	96
Milagro	2309
Naranjal	923
Naranjito	304
Nobol	44
Palestina	84
Pedro Carbo	564
Playas	405
Salitre	396
Samborondón	1300
San Jacinto De Yaguachi	427
Santa Lucía	120
Simón Bolívar	56
<b>Los Ríos</b>	<b>8775</b>
Baba	235
Babahoyo	2809
Buena Fe	558
Mocache	109
Montalvo	343
Palenque	166
Puebloviejo	201
Quevedo	1910
Quinsaloma	282
Urdaneta	293
Valencia	389
Ventanas	928
Vinces	552

<b>Manabí</b>		<b>23606</b>
24 De Mayo		618
Bolívar		509
Chone		2286
El Carmen		800
Flavio Alfaro		328
Jama		156
Jaramijó		148
Jipijapa		1248
Junín		341
Manta		3230
Montecristi		609
Olmedo		270
Paján		382
Pedernales		481
Pichincha		364
Portoviejo		8041
Puerto López		369
Rocafuerte		1056
San Vicente		203
Santa Ana		740
Sucre		972
Tosagua		455
<b>Santa Elena</b>		<b>3598</b>
La Libertad		1208
Salinas		858
Santa Elena		1532
<b>Santo Domingo De Los Tsáchilas</b>		<b>8725</b>
La Concordia		1102
Santo Domingo		7623
<b>Total General</b>		<b>105916</b>

<b>Región Sierra</b>		<b>18346</b>
Provincia/Cantón	Confirmado	
<b>Azuay</b>		<b>18346</b>
Camilo Ponce Enríquez		338
Chordeleg		151
Cuenca		14544
El Pan		98
Girón		202
Guachapala		154
Gualaceo		780
Nabón		102
Oña		28
Paute		842
Pucara		67
San Fernando		61
Santa Isabel		526
Sevilla De Oro		212
Sígsig		241
<b>Bolívar</b>		<b>4501</b>
Caluma		575
Chillanes		284
Chimbo		287
Echeandía		539
Guaranda		2076
Las Naves		270
San Miguel		470

<b>Cañar</b>		<b>4270</b>
Azogues		2192
Biblián		262
Cañar		849
Déleg		56
El Tambo		224
La Troncal		643
Suscal		44
<b>Carchi</b>		<b>5971</b>
Bolívar		374
Espejo		528
Mira		518
Montufar		958
San Pedro De Huaca		353
Tulcán		3240
<b>Chimborazo</b>		<b>5577</b>
Alausi		434
Chambo		84
Chunchi		194
Colta		225
Cumandá		218
Guamote		124
Guano		328
Pallatanga		103
Penipe		104
Riobamba		3763
<b>Cotopaxi</b>		<b>8599</b>
La Mana		459
Latacunga		3879
Pangua		263
Pujilí		946
Salcedo		2049
Saquisilí		649
Sigchos		354
<b>Imbabura</b>		<b>9214</b>
Antonio Ante		1028
Cotacachi		1040
Ibarra		4652
Otavaló		1923
Pimampiro		248
San Miguel De Urcuquí		323
<b>Loja</b>		<b>11524</b>
Calvas		307
Catamayo		416
Célica		148
Chaguarpamba		53
Espíndola		113
Gonzanama		84
Loja		8471
Macara		644
Olmedo		28
Paltas		413
Pindal		120
Puyango		134
Quilanga		50
Saraguro		324
Sozoranga		64
Zapotillo		155
<b>Pichincha</b>		<b>107191</b>
Cayambe		1180
Mejía		2130
Pedro Moncayo		292
Pedro Vicente Maldonado		251
Puerto Quito		239
Quito		99000
Rumiñahui		3716
San Miguel De Los Bancos		383

<b>Tungurahua</b>		<b>10644</b>
Ambato		7411
Baños De Agua Santa		1154
Cevallos		79
Mocha		53
Patate		271
Quero		144
San Pedro De Pelileo		1142
Santiago De Pillaro		312
Tisaleo		78
<b>Total General</b>		<b>185837</b>

<b>Región Amazónica</b>		<b>4561</b>
Provincia/Cantón	Confirmado	
<b>Morona Santiago</b>		<b>4561</b>
Gualaquiza		663
Huamboya		78
Limón Indanza		257
Logroño		144
Morona		1837
Pablo Sexto		62
Palora		351
San Juan Bosco		59
Santiago		262
Sucúa		580
Taisha		211
Tiwintza		57
<b>Napo</b>		<b>2293</b>
Archidona		304
Carlos Julio Arosemena Tola		25
El Chaco		342
Quijos		245
Tena		1377
<b>Orellana</b>		<b>2432</b>
Aguarico		351
La Joya De Los Sachas		436
Loreto		81
Orellana		1564
<b>Pastaza</b>		<b>2715</b>
Arajuno		124
Mera		661
Pastaza		1802
Santa Clara		128
<b>Sucumbios</b>		<b>3714</b>
Cascales		147
Cuyabeno		175
Gonzalo Pizarro		227
Lago Agrio		2052
Putumayo		154
Shushufindi		861
Sucumbios		98
<b>Zamora Chinchipe</b>		<b>2073</b>
Centinela Del Cóndor		139
Chinchipe		187
El Pangui		207
Nangaritza		56
Palanda		61
Paquisha		81
Yacuambi		86
Yantzaza		546
Zamora		710
<b>Total General</b>		<b>17798</b>

<b>Región Insular</b>		<b>1327</b>
Provincia/Cantón	Confirmado	
<b>Galápagos</b>		<b>1327</b>
Isabela		330
San Cristóbal		236
Santa Cruz		761
<b>Total general</b>		<b>1327</b>