

**449.483**

**Casos confirmados con pruebas PCR**

\***93,07%** pacientes recuperados respecto a confirmados PCR  
**Los pacientes recuperados** son aquellos que han sido ingresado al sistema de vigilancia con al menos una prueba RT-PCR positivo, han pasado al menos 29 días desde la fecha de inicio de síntomas y están vivos. Este indicador se mostrará acumulado semanalmente cada domingo.



**415.508**

**\*Pacientes recuperados**



Se han tomado **1.512.748** muestras para RT-PCR.

Este indicador, de actualización diaria, reporta el número acumulado de las muestras tomadas para la realización de la prueba RT-PCR en los laboratorios autorizados en Ecuador. Cabe indicar que puede existir más de una muestra por persona durante el proceso diagnóstico.

Provincia	Confirmados por RT-PCR	Fallecidos confirmados por RT-PCR	Fallecidos probables
Azuay	24.505	508	44
Bolívar	6.676	111	23
Carchi	8.391	280	3
Cañar	5.882	137	17
Chimborazo	8.335	523	139
Cotopaxi	11.400	576	127
El Oro	21.307	1.086	256
Esmeraldas	8.668	386	84
Galápagos	1.462	10	12
Guayas	63.154	2.715	1.910
Imbabura	14.695	413	26
Loja	16.849	556	156
Los Ríos	12.545	487	415
Manabí	31.742	2.509	1.177
Morona Santiago	5.936	59	9
Napo	3.432	107	4
Orellana	3.381	93	23
Pastaza	3.264	87	19
Pichincha	159.657	3.150	375
Santa Elena	4.383	424	281
Sto. Domingo Tsáchilas	11.490	693	142
Sucumbios	5.375	173	7
Tungurahua	14.076	595	339
Zamora Chinchipe	2.878	100	11
<b>Total</b>	<b>449.483</b>	<b>15.778</b>	<b>5.599</b>



\*Detalle de fallecidos

Confirmados	Probables	Total
15.778	5.599	21.377

\***Fallecidos por Covid-19:** corresponde a los fallecidos confirmados con una prueba RT-PCR positiva, fallecidos probables que son las personas con síntomas, otras pruebas de laboratorio o imagen relacionados a Covid-19, sin una prueba RT-PCR.



**1.009.719**

**Total casos descartados**



**47.794**

**Casos con alta hospitalaria**



**659**

**Hospitalizados estables**



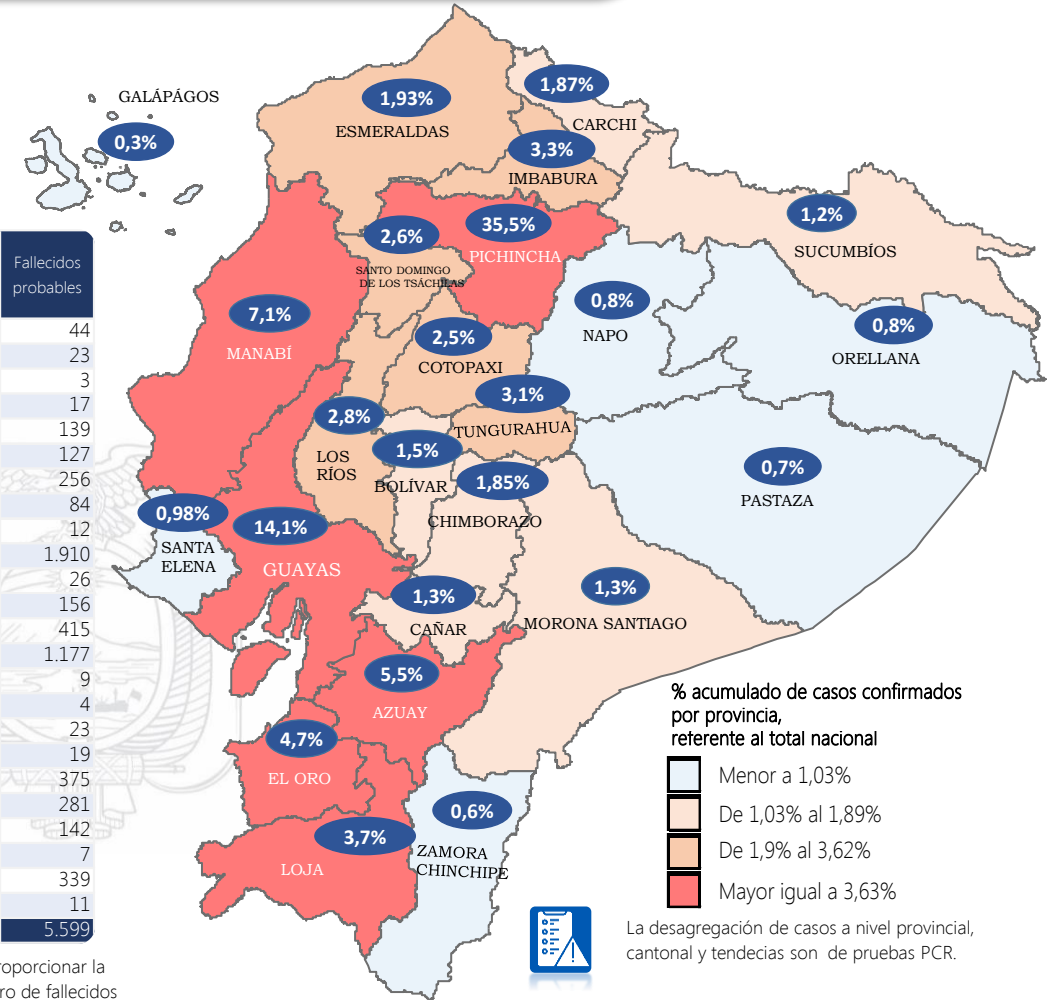
**437**

**Hospitalizados pronóstico reservado**

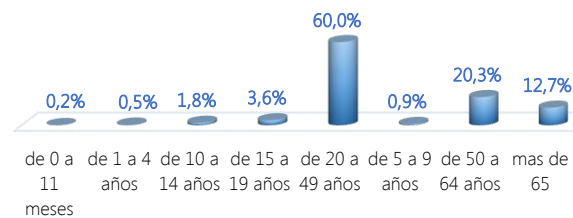


Llamadas 171, relacionadas a Covid 19	Teleconsulta	Atenciones en establecimientos de salud - MSP	Seguimiento telefónico	Seguimiento en domicilio
2.352.931	140.172	28.500	494.840	143.980

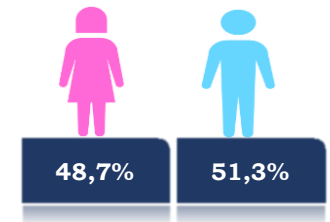
- Llamadas al 171 relacionadas a Covid-19: número de llamadas (acumuladas) atendidas por la plataforma 171 relacionadas a Covid-19.  
 - Teleconsulta: ciudadanos atendidos a través del APP SALUDEc y por un médico del 171.  
 - Atenciones en establecimientos de salud del MSP: citas agendadas a través del 171 en establecimientos del primer nivel de atención.  
 - Seguimiento telefónico: llamadas a pacientes con diagnóstico confirmado, seguidos vía telefónica en primer nivel, por un profesional del MSP.  
 - Seguimiento en domicilio: visitas domiciliarias a pacientes con diagnóstico confirmado, desde el primer nivel de atención, por un profesional del MSP.

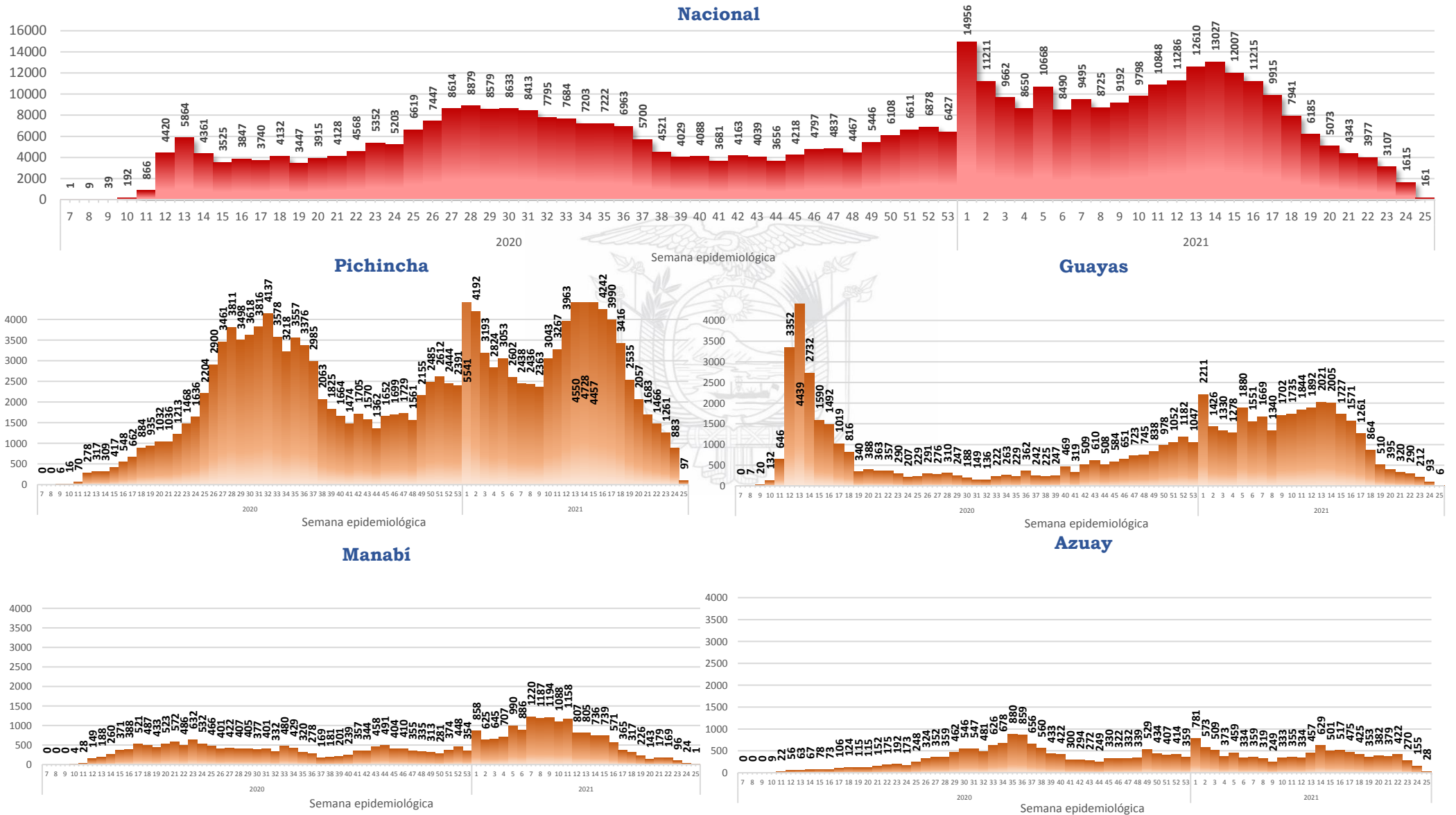
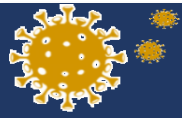


**Casos confirmados por grupo etario**



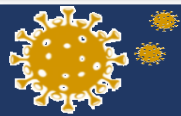
**Casos confirmados por sexo**





Curva epidémica casos confirmados Covid-19 nos permite conocer la evolución de los casos confirmados con COVID-19 a lo largo de la pandemia, agrupados por semana epidemiológica, tomando en cuenta la fecha de inicio de síntomas.

Semana epidemiológica: Es un periodo de tiempo adoptado a nivel internacional; inicia en domingo y termina en sábado y nos permite analizar la evolución de las enfermedades o eventos, sujetos a vigilancia epidemiológica.



Región Costa	
Provincia/Cantón	Confirmado
<b>El Oro</b>	<b>21307</b>
Arenillas	756
Atahualpa	375
Balsas	274
Chilla	26
El Guabo	625
Huaquillas	1008
Las Lajas	85
Machala	10498
Marcabellí	178
Pasaje	1648
Piñas	1360
Portovelo	932
Santa Rosa	2414
Zaruma	1128
<b>Esmeraldas</b>	<b>8668</b>
Atacames	643
Eloy Alfaro	400
Esmeraldas	4952
Muisne	216
Quinindé	1866
Rioverde	347
San Lorenzo	244
<b>Guayas</b>	<b>63154</b>
Alfredo Baquerizo Moreno	162
Balao	296
Balzar	722
Colimes	247
Crmel. Marcelino Maridueña	91
Daule	1946
Duran	3481
El Triunfo	780
Empalme	1188
Gral. Antonio Elizalde	516
Guayaquil	42881
Isidro Ayora	129
Lomas De Sargentillo	145
Milagro	3478
Naranjal	1382
Naranjito	469
Nobol	111
Palestina	133
Pedro Carbo	888
Playas	547
Salitre	768
Samborondón	1905
San Jacinto De Yaguachi	563
Santa Lucía	159
Simón Bolívar	167
<b>Los Ríos</b>	<b>12545</b>
Baba	344
Babahoyo	3787
Buena Fe	775
Mocache	149
Montalvo	492
Palenque	381
Pueblo Viejo	350
Quevedo	2548
Quinsaloma	348
Urdaneta	518
Valencia	534
Ventanas	1352
Vinces	967

Manabí	
Provincia/Cantón	Confirmado
<b>Manabí</b>	<b>31742</b>
24 De Mayo	870
Bolívar	749
Chone	3352
El Carmen	1024
Flavio Alfaro	424
Jama	199
Jaramijó	215
Jipijapa	1678
Junín	465
Manta	4219
Montecristi	775
Olmedo	424
Paján	531
Pedernales	583
Pichincha	536
Portoviejo	10474
Puerto López	457
Roca fuerte	1400
San Vicente	330
Santa Ana	1070
Sucre	1315
Tosagua	652
<b>Santa Elena</b>	<b>4383</b>
La Libertad	1464
Salinas	1044
Santa Elena	1875
<b>S. Dom. De Los Tsáchilas</b>	<b>11490</b>
La Concordia	1278
Santo Domingo	10212
<b>Total general</b>	<b>153289</b>
Región Sierra	
Provincia/Cantón	Confirmado
<b>Azuay</b>	<b>24505</b>
Camilo Ponce Enríquez	501
Chordeleg	186
Cuenca	18843
El Pan	146
Girón	332
Guachapala	252
Gualaceo	1020
Nabón	172
Oña	43
Paute	1190
Pucara	125
San Fernando	104
Santa Isabel	848
Sevilla De Oro	366
Sígsig	377
<b>Bolívar</b>	<b>6676</b>
Caluma	901
Chillanes	491
Chimbo	445
Echeandía	930
Guaranda	2687
Las Navas	414
San Miguel	808

Cañar	
Provincia/Cantón	Confirmado
<b>Cañar</b>	<b>5882</b>
Azogues	2890
Biblián	367
Cañar	1118
Déleg	85
El Tambo	329
La Troncal	1041
Suscal	52
<b>Carchi</b>	<b>8391</b>
Bolívar	601
Espejo	710
Mira	715
Montufar	1386
San Pedro De Huaca	539
Tulcán	4440
<b>Chimborazo</b>	<b>8335</b>
Alausi	602
Chambo	150
Chunchi	237
Colta	307
Cumandá	341
Guamote	171
Guano	555
Pallatanga	163
Penipe	134
Riobamba	5675
<b>Cotopaxi</b>	<b>11400</b>
La Mana	575
Latacunga	5167
Pangua	330
Pujilí	1294
Salcedo	2853
Saquisilí	757
Sigchos	424
<b>Imbabura</b>	<b>14695</b>
Antonio Ante	1610
Cotacachi	1529
Ibarra	7694
Otavalo	2907
Pimampiro	404
San Miguel De Urcuquí	551
<b>Loja</b>	<b>16849</b>
Calvas	658
Catamayo	685
Célica	284
Chaguarpamba	78
Espíndola	279
Gonzanama	197
Loja	11475
Macara	1001
Olmedo	53
Paltas	795
Pindal	159
Puyango	197
Quilanga	100
Saraguro	567
Sozoranga	100
Zapotillo	221
<b>Pichincha</b>	<b>159657</b>
Cayambe	1632
Mejía	3492
Pedro Moncayo	403
Pedro Vicente Maldonado	374
Puerto Quito	388
Quito	147436
Rumiñahui	5325
San Miguel De Los Bancos	607

Tungurahua	
Provincia/Cantón	Confirmado
<b>Tungurahua</b>	<b>14076</b>
Ambato	10226
Baños De Agua Santa	1326
Cevallos	122
Mocha	76
Patate	317
Quero	192
San Pedro De Pelileo	1283
Santiago De Pillaro	421
Tisaleo	113
<b>Total General</b>	<b>270466</b>
Región Amazónica	
Provincia/Cantón	Confirmado
<b>Morona Santiago</b>	<b>5936</b>
Gualaquiza	961
Huamboya	99
Limón Indanza	335
Logroño	160
Morona	2482
Pablo Sexto	78
Palora	403
San Juan Bosco	108
Santiago	290
Sucúa	735
Taisha	213
Tiwintza	72
<b>Napo</b>	<b>3432</b>
Archidona	427
Carlos Julio Arosemena Tola	51
El Chaco	483
Quijos	359
Tena	2112
<b>Orellana</b>	<b>3381</b>
Aguarico	441
La Joya De Los Sachas	587
Loreto	122
Orellana	2231
<b>Pastaza</b>	<b>3264</b>
Arajuno	130
Mera	763
Pastaza	2227
Santa Clara	144
<b>Sucumbios</b>	<b>5375</b>
Cascales	257
Cuyabeno	279
Gonzalo Pizarro	299
Lago Agrio	2889
Putumayo	258
Shushufindi	1236
Sucumbios	157
<b>Zamora Chinchipe</b>	<b>2878</b>
Centinela Del Cóndor	209
Chinchipe	408
El Pangui	282
Nangaritza	73
Palanda	142
Paquisha	104
Yacuambi	105
Yantzaza	673
Zamora	882
<b>Total General</b>	<b>24266</b>
Región Insular	
Provincia/Cantón	Confirmado
<b>Galápagos</b>	<b>1462</b>
Isabela	347
San Cristóbal	298
Santa Cruz	817
<b>Total General</b>	<b>1462</b>