

# SITUACIÓN NACIONAL POR COVID-19

## INFOGRAFÍA N°335

Inicio 29/02/2020- Corte 27/01/2021 08:00



**243.535**

Casos confirmados con pruebas PCR



**204.071**

\*Pacientes recuperados



Se han tomado **856.274** muestras para RT-PCR.

Este indicador, de actualización diaria, reporta el número acumulado de las muestras tomadas para la realización de la prueba RT-PCR en los laboratorios autorizados en Ecuador. Cabe indicar que puede existir más de una muestra por persona durante el proceso diagnóstico.

\***84,57%** pacientes recuperados respecto a confirmados PCR  
Los **pacientes recuperados** son aquellos que han sido ingresado al sistema de vigilancia con al menos una prueba RT-PCR positivo, han pasado al menos 29 días desde la fecha de inicio de síntomas y están vivos. Este indicador se mostrará acumulado semanalmente cada domingo.



\*Detalle de fallecidos

Confirmados	Probables	Total
<b>10.035</b>	<b>4.669</b>	<b>14.704</b>

\***Fallecidos por Covid-19:** corresponde a los fallecidos confirmados con una prueba RT-PCR positiva, fallecidos probables que son las personas con síntomas, otras pruebas de laboratorio o imagen relacionados a Covid-19, sin una prueba RT-PCR.

Provincia	Confirmados por RT-PCR	Fallecidos confirmados por RT-PCR	Fallecidos probables
Azuay	15.574	257	20
Bolívar	2.892	73	15
Cañar	3.392	108	6
Carchi	4.886	162	2
Chimborazo	4.104	366	125
Cotopaxi	6.904	338	79
El Oro	10.078	624	213
Esmeraldas	5.363	246	56
Galápagos	1.223	8	3
Guayas	31.068	1.928	1.699
Imbabura	7.298	229	17
Loja	8.755	256	48
Los Ríos	5.775	365	246
Manabí	17.029	1.390	1.070
Morona Santiago	4.122	38	0
Napo	1.888	80	3
Orellana	2.170	55	19
Pastaza	2.506	65	17
Pichincha	85.054	2.087	310
Santa Elena	3.002	407	280
Sto. Domingo Tsác	6.617	402	118
Sucumbios	3.198	108	3
Tungurahua	8.875	387	319
Zamora Chinchipe	1.762	56	1
<b>Total general</b>	<b>243.535</b>	<b>10.035</b>	<b>4.669</b>

A fin de facilitar la lectura del indicador "casos fallecidos" y proporcionar la información desagregada por provincias se desglosa el número de fallecidos con Covid-19 confirmados por una prueba RT-PCR y los fallecidos probables con Covid-19.



**564.637**

Total casos descartados



**28.182**

Casos con alta hospitalaria



**841**

Hospitalizados estables



**510**

Hospitalizados pronóstico reservado



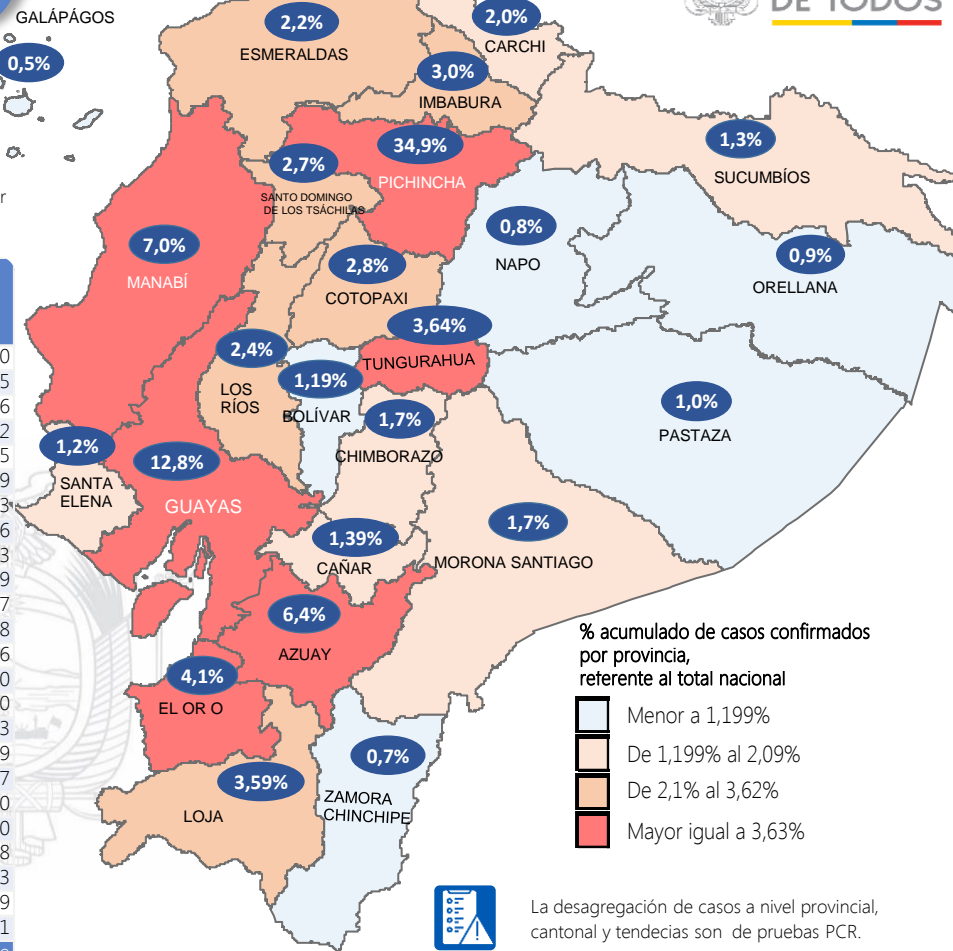
Llamadas 171, relacionadas a Covid 19	Teleconsulta	Atenciones en establecimientos de salud - MSP	Seguimiento telefónico	Seguimiento en domicilio
912.915	124.903	21.709	383.815	92.968

- Llamadas al 171 relacionadas a Covid-19: número de llamadas (acumuladas) atendidas por la plataforma 171 relacionadas a Covid-19.
- Teleconsulta: ciudadanos atendidos a través del APP SALUDEc y por un médico del 171.
- Atenciones en establecimientos de salud del MSP: citas agendadas a través del 171 en establecimientos del primer nivel de atención.
- Seguimiento telefónico: llamadas a pacientes con diagnóstico confirmado, seguidos vía telefónica en primer nivel, por un profesional del MSP.
- Seguimiento en domicilio: visitas domiciliarias a pacientes con diagnóstico confirmado, desde el primer nivel de atención, por un profesional del MSP.

Fuente: Ministerio de Salud Pública

GALÁPAGOS

0,5%

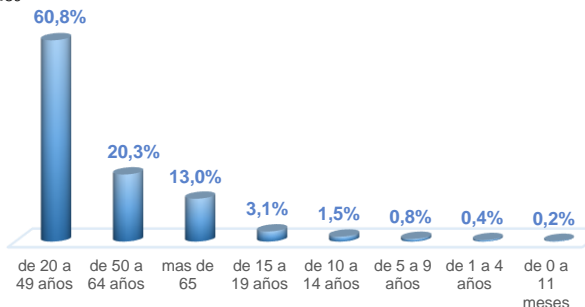


% acumulado de casos confirmados por provincia, referente al total nacional

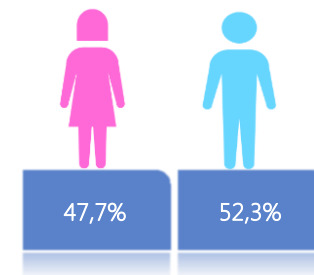
- Menor a 1,199%
- De 1,199% al 2,09%
- De 2,1% al 3,62%
- Mayor igual a 3,63%

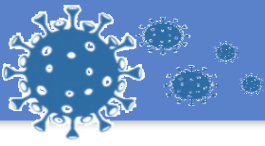
La desagregación de casos a nivel provincial, cantonal y tendencias son de pruebas PCR.

### Casos confirmados por grupo etario



### Casos confirmados por sexo

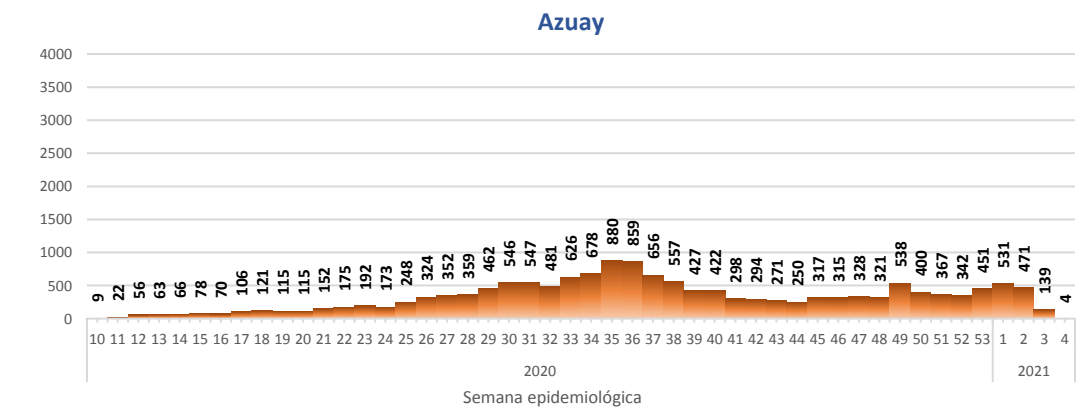
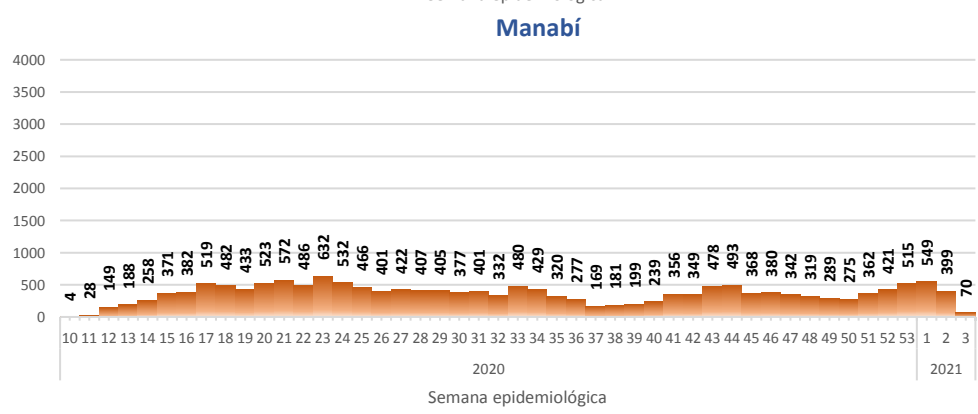
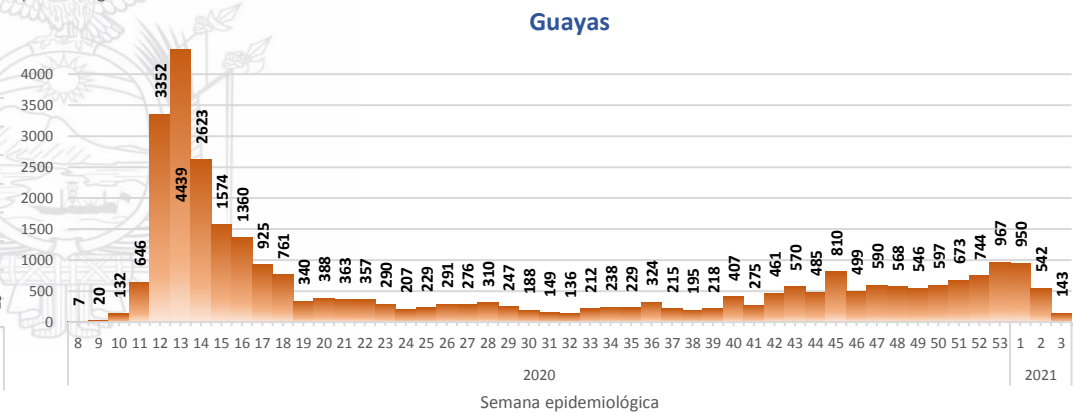
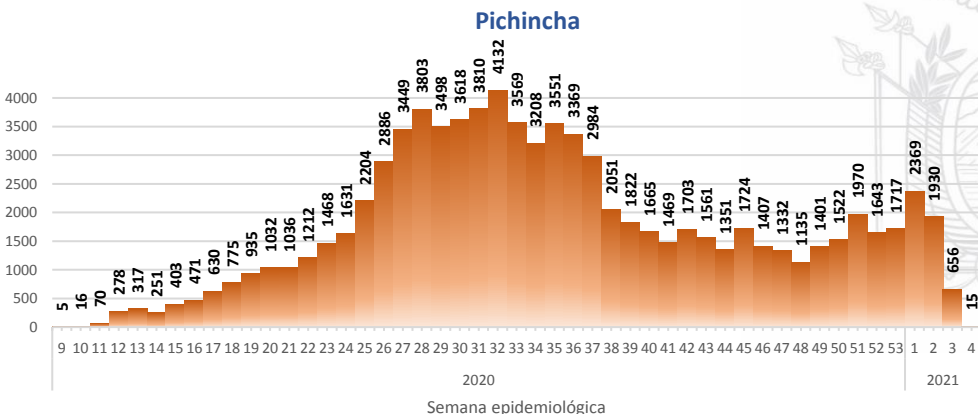
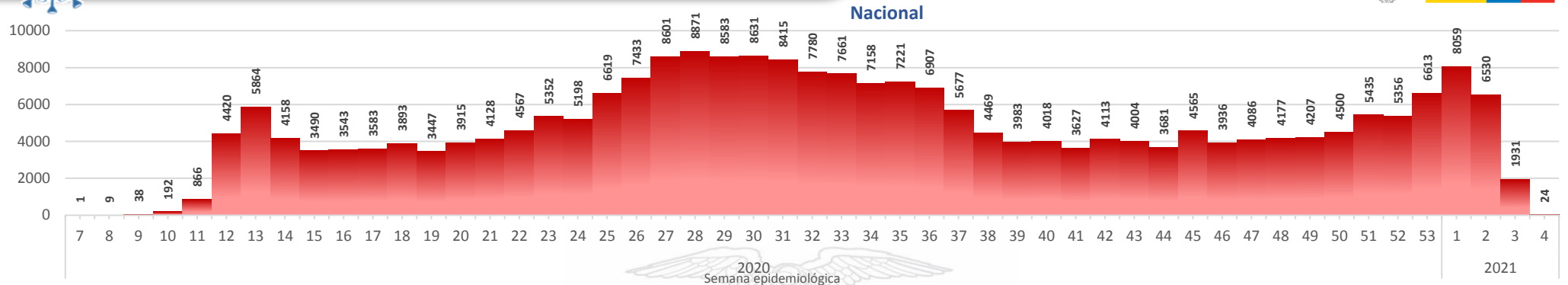




# SITUACIÓN NACIONAL POR COVID-19 INFOGRAFÍA N°335

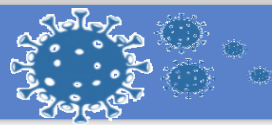
Inicio 29/02/2020- Corte 27/01/2021 08:00

## CURVA EPIDEMIOLÓGICA DE CASOS COVID-19 ACUMULADOS POR SEMANA EPIDEMIOLÓGICA



Curva epidémica casos confirmados Covid-19 nos permite conocer la evolución de los casos confirmados con COVID-19 a lo largo de la pandemia, agrupados por semana epidemiológica, tomando en cuenta la fecha de inicio de síntomas.

Semana epidemiológica: Es un periodo de tiempo adoptado a nivel internacional; inicia en domingo y termina en sábado y nos permite analizar la evolución de las enfermedades o eventos, sujetos a vigilancia epidemiológica.



Región Costa	
Provincia/Cantón	Confirmado
<b>El Oro</b>	<b>10078</b>
Arenillas	491
Huaquillas	531
Machala	5420
Pasaje	605
Santa Rosa	1040
Atahualpa	126
Zaruma	462
Portovelo	521
El Guabo	232
Balsas	70
Las Lajas	18
Marcabellí	21
Chilla	12
Piñas	529
<b>Esmeraldas</b>	<b>5363</b>
Esmeraldas	2656
Quinindé	1412
Rioverde	242
Atacames	422
Muisne	184
San Lorenzo	115
Eloy Alfaro	332
<b>Guayas</b>	<b>31068</b>
Alfredo Baquerizo Moreno	48
Balao	95
Balzar	317
Colimes	86
Daule	1187
Durán	1858
Empalme	519
Guayaquil	21600
Milagro	1445
Naranjal	460
Pedro Carbo	316
Salitre	265
Samborondón	1148
Santa Lucía	106
Playas	263
Simón Bolívar	35
San Jacinto De Yaguachi	324
Palestina	63
El Triunfo	333
Lomas De Sargentillo	70
Naranjito	210
Nobol	42
Gral. Antonio Elizalde	206
Isidro Ayora	40
Crmel. Marcelino Maridueña	32
<b>Los Ríos</b>	<b>5775</b>
Baba	105
Babahoyo	2113
Buena Fe	384
Mocache	75
Montalvo	130
Palenque	94
Puebloviejo	120
Quevedo	1285
Urdaneta	158
Ventanas	618
Vinces	327
Quinsaloma	159
Valencia	207

Manabí	
24 De Mayo	312
Bolívar	359
Jipijapa	803
Manta	2466
Montecristi	503
Portoviejo	5787
Rocafuerte	736
Santa Ana	472
Sucre	730
Paján	246
Jaramijó	114
Olmedo	149
Junín	282
El Carmen	604
Puerto López	332
Pichincha	201
Chone	1685
Flavio Alfaro	252
Pedernales	398
Tosagua	328
Jama	121
San Vicente	149
<b>Santa Elena</b>	<b>3002</b>
Santa Elena	1296
La Libertad	1040
Salinas	666
<b>Sto. Domingo Tsáchilas</b>	<b>6617</b>
La Concordia	933
Santo Domingo	5684
<b>Total Región Costa</b>	<b>78932</b>

Región Sierra	
Provincia/Cantón	Confirmado
<b>Azuay</b>	<b>15574</b>
Camilo Ponce Enríquez	229
Cuenca	12446
Gualaceo	688
Santa Isabel	406
El Pan	93
Nabón	83
Paute	750
Sígsig	201
Sevilla De Oro	182
San Fernando	34
Guachapala	117
Girón	162
Pucara	35
Chordeleg	126
Oña	22
<b>Bolívar</b>	<b>2892</b>
Chillanes	130
Chimbo	181
Guaranda	1521
San Miguel	246
Echeandía	323
Caluma	319
Las Navas	172

Cañar	
Azogues	1799
Déleg	45
La Troncal	517
El Tambo	168
Biblián	201
Suscal	29
Cañar	633
<b>Carchi</b>	<b>4886</b>
Bolívar	315
Tulcán	2698
Montúfar	713
Mira	456
San Pedro De Huaca	288
Espejo	416
<b>Chimborazo</b>	<b>4104</b>
Colta	170
Riobamba	2796
Cumandá	141
Guano	228
Chambo	56
Guamote	103
Alausí	322
Chunchi	145
Pallatanga	57
Penipe	86
<b>Cotopaxi</b>	<b>6904</b>
Pangua	168
Pujilí	739
Salcedo	1632
La Maná	301
Latacunga	3169
Sigchos	293
Saquisilí	602
<b>Imbabura</b>	<b>7298</b>
Ibarra	3705
Otavaló	1432
Cotacachi	854
Antonio Ante	841
Pimampiro	214
San Miguel De Urcuquí	252
<b>Loja</b>	<b>8755</b>
Calvas	221
Célica	123
Loja	6434
Macará	526
Catamayo	309
Gonzanama	64
Olmedo	19
Pindal	108
Saraguro	262
Chaguarpamba	43
Zapotillo	73
Paltas	325
Quilanga	17
Sozoranga	56
Espíndola	70
Puyango	105
<b>Pichincha</b>	<b>85054</b>
Mejía	1698
Pedro Vicente Maldonado	198
Quito	78455
San Miguel De Los Bancos	231
Pedro Moncayo	234
Cayambe	958
Puerto Quito	185
Rumiñahui	3095

Tungurahua	
Ambato	6076
San Pedro De Pelileo	998
Santiago De Pillaro	237
Quero	107
Cevallos	50
Mocha	37
Tisaleo	61
Patate	241
Baños De Agua Santa	1068
<b>Total Región Sierra</b>	<b>147734</b>

Región Amazónica	
Provincia/Cantón	Confirmado
<b>Morona Santiago</b>	<b>4122</b>
Gualaquiza	583
Morona	1647
Sucúa	524
Palora	296
Taisha	209
Limón Indanza	227
Santiago	255
Tiwintza	55
Pablo Sexto	62
Logroño	139
Huamboya	75
San Juan Bosco	50
<b>Napo</b>	<b>1888</b>
El Chaco	293
Quijos	203
Tena	1112
Archidona	256
Carlos Julio Arosemena Tola	24
<b>Orellana</b>	<b>2170</b>
Orellana	1399
La Joya De Los Sachas	350
Loreto	76
Aguarico	345
<b>Pastaza</b>	<b>2506</b>
Pastaza	1652
Mera	609
Santa Clara	125
Arajuno	120
<b>Sucumbios</b>	<b>3198</b>
Cuyabeno	152
Lago Agrio	1808
Shushufindi	732
Putumayo	123
Sucumbios	65
Cascales	124
Gonzalo Pizarro	194
<b>Zamora Chinchipe</b>	<b>1762</b>
Chinchipe	115
Nangaritza	50
Yantzaza	499
Zamora	603
Paquisha	74
El Pangui	178
Centinela Del Cóndor	129
Yacuambi	85
Palanda	29
<b>Total Región Amazónica</b>	<b>15646</b>

Región Insular	
Provincia/Cantón	Confirmado
<b>Galápagos</b>	<b>1223</b>
San Cristóbal	194
Isabela	324
Santa Cruz	705
<b>Total general</b>	<b>1223</b>