

SITUACIÓN NACIONAL POR COVID-19

INFOGRAFÍA N°394

Inicio 29/02/2020- Corte 27/03/2021 08:00



322.699

Casos confirmados con pruebas PCR



271.847

*Pacientes recuperados

* **86,96%** pacientes recuperados respecto a confirmados PCR
Los pacientes recuperados son aquellos que han sido ingresado al sistema de vigilancia con al menos una prueba RT-PCR positivo, han pasado al menos 29 días desde la fecha de inicio de síntomas y están vivos. Este indicador se mostrará acumulado semanalmente cada domingo.



*Detalle de fallecidos

Confirmados	Probables	Total
11.834	4.845	16.679

***Fallecidos por Covid-19:** corresponde a los fallecidos confirmados con una prueba RT-PCR positiva, fallecidos probables que son las personas con síntomas, otras pruebas de laboratorio o imagen relacionados a Covid-19, sin una prueba RT-PCR.



Se han tomado **1.127.737** muestras para RT-PCR.

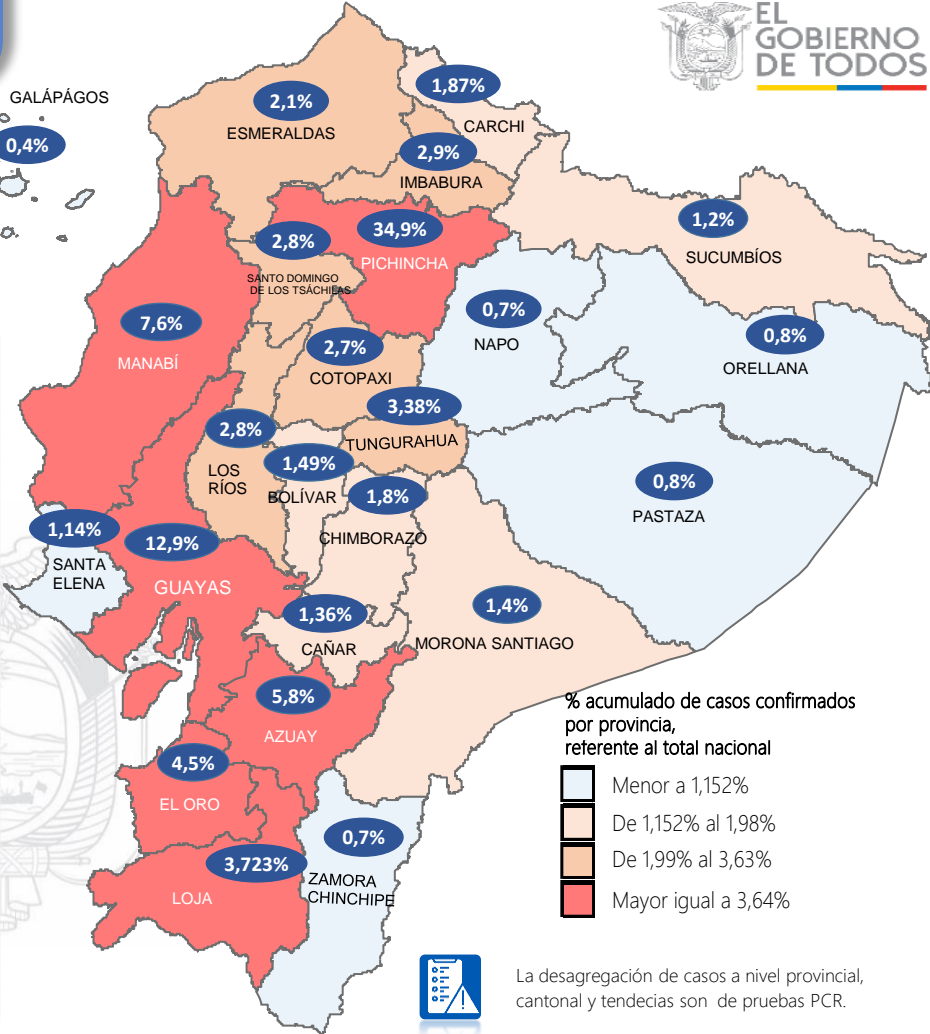
Este indicador, de actualización diaria, reporta el número acumulado de las muestras tomadas para la realización de la prueba RT-PCR en los laboratorios autorizados en Ecuador. Cabe indicar que puede existir más de una muestra por persona durante el proceso diagnóstico.

Provincia	Confirmados por RT-PCR	Fallecidos confirmados por RT-PCR	Fallecidos probables
Azuay	18.667	337	30
Bolívar	4.812	84	18
Carchi	6.030	207	3
Cañar	4.379	116	8
Chimborazo	5.757	408	129
Cotopaxi	8.811	397	92
El Oro	14.654	770	218
Esmeraldas	6.819	302	59
Galápagos	1.339	9	7
Guayas	41.733	2.129	1.724
Imbabura	9.493	280	20
Loja	12.014	346	68
Los Ríos	9.161	401	266
Manabí	24.543	1.746	1.098
Morona Santiago	4.605	48	1
Napo	2.371	90	3
Orellana	2.489	62	21
Pastaza	2.732	72	18
Pichincha	112.647	2.471	326
Santa Elena	3.668	410	280
Sto. Domingo Tsáchilas	9.049	521	124
Sucumbíos	3.860	123	3
Tungurahua	10.914	437	327
Zamora Chinchipe	2.152	68	2
Total	322.699	11.834	4.845

A fin de facilitar la lectura del indicador "casos fallecidos" y proporcionar la información desagregada por provincias se desglosa el número de fallecidos con Covid-19 confirmados por una prueba RT-PCR y los fallecidos probables con Covid-19.

GALÁPAGOS

0,4%



% acumulado de casos confirmados por provincia, referente al total nacional

- Menor a 1,152%
- De 1,152% al 1,98%
- De 1,99% al 3,63%
- Mayor igual a 3,64%



La desagregación de casos a nivel provincial, cantonal y tendencias son de pruebas PCR.



749.450

Total casos descartados



34.952

Casos con alta hospitalaria



1.015

Hospitalizados estables



534

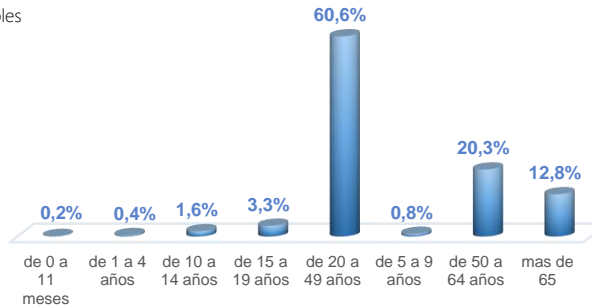
Hospitalizados pronóstico reservado



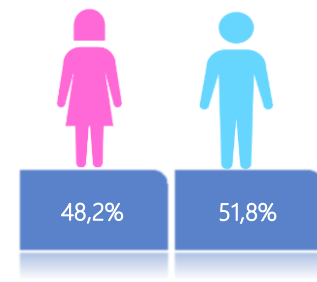
Llamadas 171, relacionadas a Covid 19	Teleconsulta	Atenciones en establecimientos de salud - MSP	Seguimiento telefónico	Seguimiento en domicilio
1.073.022	133.361	24.908	433.314	112.765

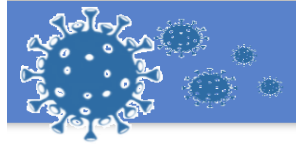
- Llamadas al 171 relacionadas a Covid-19: número de llamadas (acumuladas) atendidas por la plataforma 171 relacionadas a Covid-19.
- Teleconsulta: ciudadanos atendidos a través del APP SALUDEc y por un médico del 171.
- Atenciones en establecimientos de salud del MSP: citas agendadas a través del 171 en establecimientos del primer nivel de atención.
- Seguimiento telefónico: llamadas a pacientes con diagnóstico confirmado, seguidos vía telefónica en primer nivel, por un profesional del MSP.
- Seguimiento en domicilio: visitas domiciliarias a pacientes con diagnóstico confirmado, desde el primer nivel de atención, por un profesional del MSP.

Casos confirmados por grupo etario



Casos confirmados por sexo





SITUACIÓN NACIONAL POR COVID-19

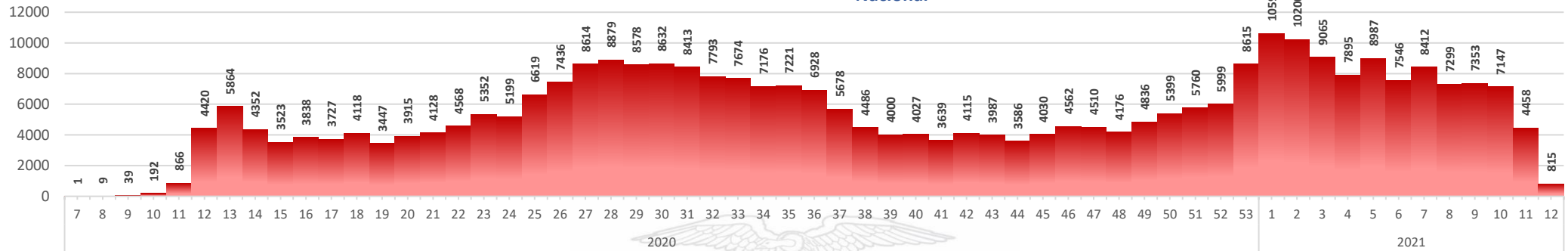
INFOGRAFÍA N°394

Inicio 29/02/2020- Corte 27/03/2021 08:00

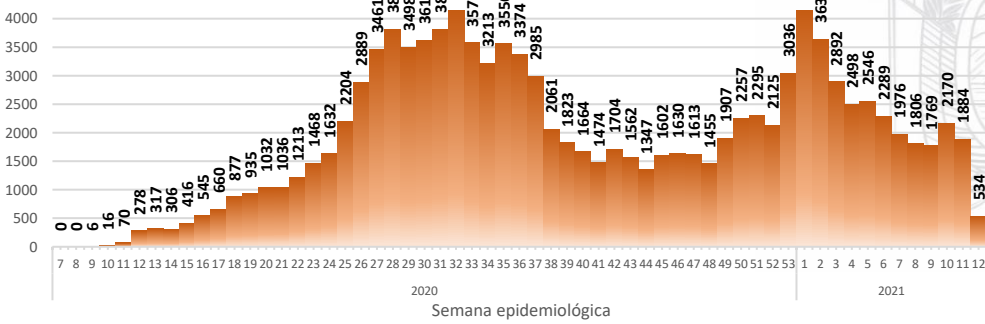
CURVA EPIDEMIOLÓGICA DE CASOS COVID-19 ACUMULADOS POR SEMANA EPIDEMIOLÓGICA



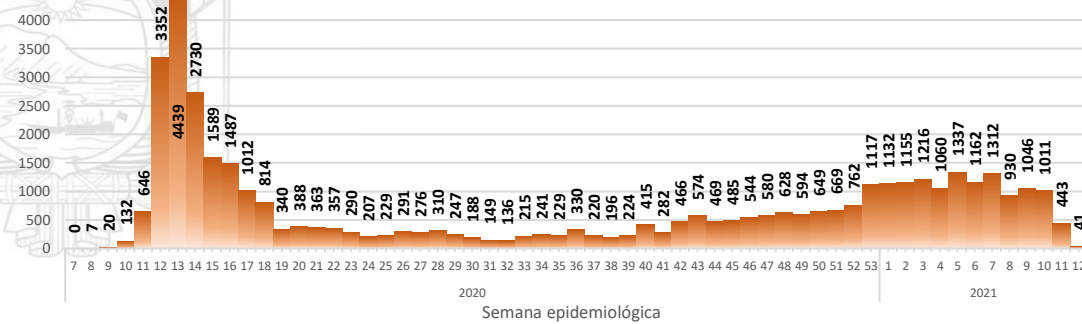
Nacional



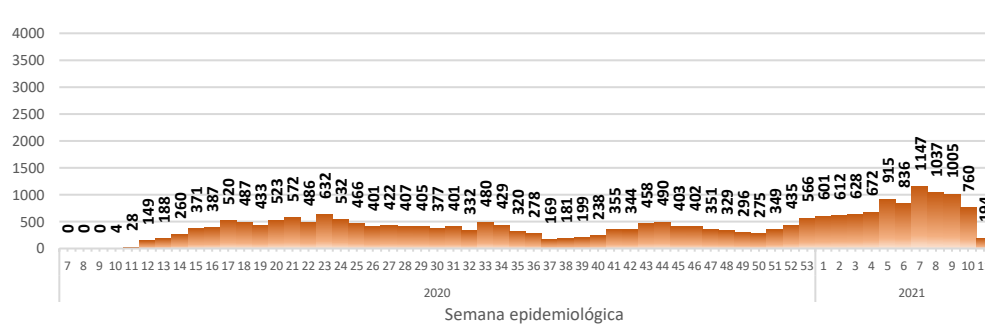
Pichincha



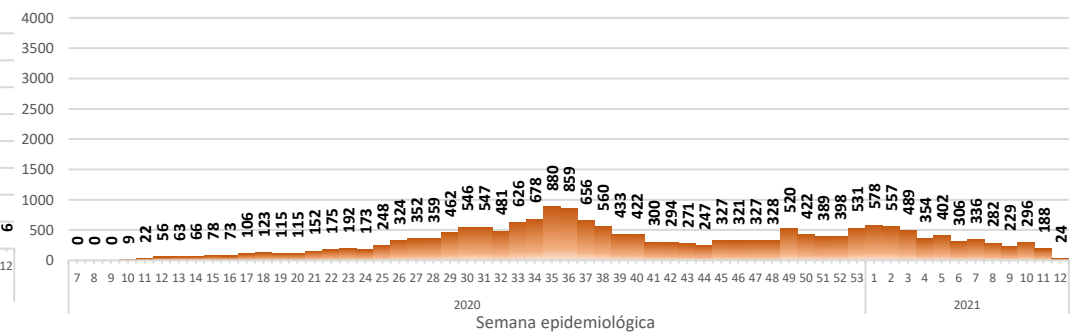
Guayas



Manabí

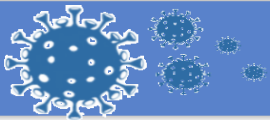


Azuay



Curva epidémica casos confirmados Covid-19 nos permite conocer la evolución de los casos confirmados con COVID-19 a lo largo de la pandemia, agrupados por semana epidemiológica, tomando en cuenta la fecha de inicio de síntomas.

Semana epidemiológica: Es un periodo de tiempo adoptado a nivel internacional; inicia en domingo y termina en sábado y nos permite analizar la evolución de las enfermedades o eventos, sujetos a vigilancia epidemiológica.



SITUACIÓN NACIONAL POR COVID-19
INFOGRAFÍA N°394
Inicio 29/02/2020- Corte 27/03/2021 08:00

CASOS CONFIRMADOS POR CANTÓN



Región Costa	
Provincia/Cantón	Confirmado
El Oro	14654
Arenillas	593
Atahualpa	274
Balsas	173
Chilla	15
El Guabo	332
Huaquillas	709
Las Lajas	46
Machala	7553
Marcabellí	95
Pasaje	1050
Piñas	848
Portovelo	646
Santa Rosa	1556
Zaruma	764
Esmeraldas	6819
Atacames	533
Eloy Alfaro	356
Esmeraldas	3657
Muisne	201
Quinindé	1636
Rioverde	291
San Lorenzo	145
Guayas	41733
Alfredo Baquerizo Moreno	90
Balao	174
Balzar	463
Colimes	171
Crncl. Marcelino Maridueña	52
Daule	1405
Duran	2464
El Triunfo	528
Empalme	855
Gral. Antonio Elizalde	312
Guayaquil	27883
Isidro Ayora	73
Lomas De Sargentillo	97
Milagro	2387
Naranjal	957
Naranjito	312
Nobol	50
Palestina	92
Pedro Carbo	607
Playas	420
Salitre	414
Samborondón	1318
San Jacinto De Yaguachi	429
Santa Lucia	124
Simón Bolívar	56
Los Ríos	9161
Baba	246
Babahoyo	2897
Buena Fe	577
Mocache	113
Montalvo	352
Palenque	179
Pueblo Viejo	208
Quevedo	1997
Quinsaloma	288
Urdaneta	305
Valencia	400
Ventanas	996
Vinces	603

Manabí	24543
24 De Mayo	653
Bolívar	536
Chone	2420
El Carmen	825
Flavio Alfaro	354
Jama	159
Jaramijó	164
Jipijapa	1307
Junín	368
Manta	3342
Montecristi	624
Olmedo	291
Paján	392
Pedernales	484
Pichincha	382
Portoviejo	8337
Puerto López	375
Rocafuerte	1082
San Vicente	203
Santa Ana	782
Sucre	984
Tosagua	479
Santa Elena	3668
La Libertad	1233
Salinas	877
Santa Elena	1558
Santo Domingo De Los Tsáchilas	9049
La Concordia	1119
Santo Domingo	7930
Total General	109627

Región Sierra	
Provincia/Cantón	Confirmado
Azuay	18667
Camilo Ponce Enríquez	354
Chordeleg	153
Cuenca	14775
El Pan	100
Girón	208
Guachapala	158
Gualaceo	790
Nabón	102
Oña	28
Paute	865
Pucara	69
San Fernando	63
Santa Isabel	543
Sevilla De Oro	215
Sígsig	244
Bolívar	4812
Caluma	646
Chillanes	311
Chimbo	303
Echeandía	584
Guaranda	2158
Las Naves	315
San Miguel	495

Cañar	4379
Azogues	2233
Biblián	263
Cañar	883
Déleg	57
El Tambo	232
La Troncal	667
Suscal	44
Carchi	6030
Bolívar	378
Espejo	544
Mira	525
Montufar	966
San Pedro De Huaca	359
Tulcán	3258
Chimborazo	5757
Alausi	456
Chambo	95
Chunchi	203
Colta	227
Cumandá	225
Guamote	125
Guano	345
Pallatanga	104
Penipe	106
Riobamba	3871
Cotopaxi	8811
La Mana	488
Latacunga	3950
Pangua	278
Pujilí	970
Salcedo	2114
Saquisilí	652
Sigchos	359
Imbabura	9493
Antonio Ante	1044
Cotacachi	1071
Ibarra	4823
Otavaló	1969
Pimampiro	255
San Miguel De Urcuquí	331
Loja	12014
Calvas	336
Catamayo	436
Célica	183
Chaguarpamba	60
Espíndola	122
Gonzanamá	87
Loja	8774
Macara	680
Olmedo	33
Paltas	425
Pindal	126
Puyango	137
Quilanga	51
Saraguro	345
Sozoranga	64
Zapotillo	155
Pichincha	112647
Cayambe	1207
Mejía	2236
Pedro Moncayo	299
Pedro Vicente Maldonado	272
Puerto Quito	248
Quito	104122
Rumiñahui	3850
San Miguel De Los Bancos	413

Tungurahua	10914
Ambato	7634
Baños De Agua Santa	1164
Cevallos	84
Mocha	54
Patate	273
Quero	145
San Pedro De Pelileo	1151
Santiago De Pillaro	330
Tisaleo	79
Total General	193524

Región Amazónica	
Provincia/Cantón	Confirmado
Morona Santiago	4605
Gualaquiza	683
Huamboya	78
Limón Indanza	257
Logroño	144
Morona	1854
Pablo Sexto	62
Palora	354
San Juan Bosco	59
Santiago	263
Sucúa	583
Taisha	211
Tiwintza	57
Napo	2371
Archidona	315
Carlos Julio Arosemena Tola	25
El Chaco	358
Quijos	255
Tena	1418
Orellana	2489
Aguarico	351
La Joya De Los Sachas	444
Loreto	84
Orellana	1610
Pastaza	2732
Arajuno	124
Mera	663
Pastaza	1817
Santa Clara	128
Sucumbios	3860
Cascales	156
Cuyabeno	179
Gonzalo Pizarro	229
Lago Agrio	2137
Putumayo	158
Shushufindi	901
Sucumbios	100
Zamora Chinchipe	2152
Centinela Del Cóndor	152
Chinchipe	216
El Pangui	209
Nangaritza	56
Palanda	81
Paquisha	82
Yacuambi	87
Yantzaza	551
Zamora	718
Total General	18209

Región Insular	
Provincia/Cantón	Confirmado
Galápagos	1339
Isabela	330
San Cristóbal	241
Santa Cruz	768
Total general	1339