

SITUACIÓN NACIONAL POR COVID-19

INFOGRAFÍA N°395

Inicio 29/02/2020- Corte 28/03/2021 08:00



324.482

Casos confirmados con pruebas PCR



281.684

*Pacientes recuperados

* **86,81%** pacientes recuperados respecto a confirmados PCR
Los pacientes recuperados son aquellos que han sido ingresado al sistema de vigilancia con al menos una prueba RT-PCR positivo, han pasado al menos 29 días desde la fecha de inicio de síntomas y están vivos. Este indicador se mostrará acumulado semanalmente cada domingo.



*Detalle de fallecidos

Confirmados	Probables	Total
11.872	4.866	16.738

***Fallecidos por Covid-19:** corresponde a los fallecidos confirmados con una prueba RT-PCR positiva, fallecidos probables que son las personas con síntomas, otras pruebas de laboratorio o imagen relacionados a Covid-19, sin una prueba RT-PCR.

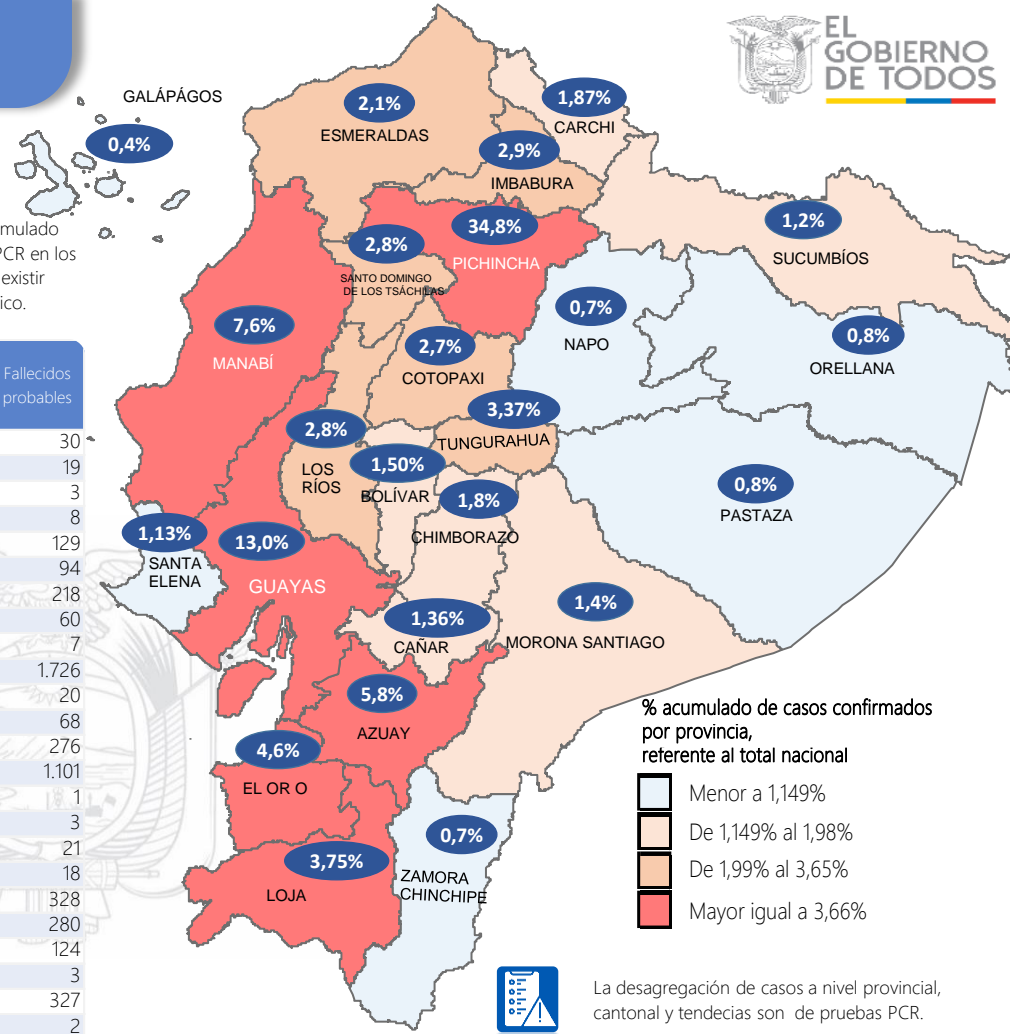


Se han tomado **1.131.762** muestras para RT-PCR.

Este indicador, de actualización diaria, reporta el número acumulado de las muestras tomadas para la realización de la prueba RT-PCR en los laboratorios autorizados en Ecuador. Cabe indicar que puede existir más de una muestra por persona durante el proceso diagnóstico.

Provincia	Confirmados por RT-PCR	Fallecidos confirmados por RT-PCR	Fallecidos probables
Azuay	18.737	338	30
Bolívar	4.872	85	19
Carchi	6.059	207	3
Cañar	4.404	116	8
Chimborazo	5.810	408	129
Cotopaxi	8.866	397	94
El Oro	14.855	770	218
Esmeraldas	6.844	302	60
Galápagos	1.341	9	7
Guayas	42.050	2.132	1.726
Imbabura	9.504	280	20
Loja	12.172	347	68
Los Ríos	9.214	407	276
Manabí	24.750	1.767	1.101
Morona Santiago	4.621	48	1
Napo	2.420	90	3
Orellana	2.490	62	21
Pastaza	2.734	72	18
Pichincha	112.958	2.474	328
Santa Elena	3.675	410	280
Sto. Domingo Tsáchilas	9.083	522	124
Sucumbíos	3.888	123	3
Tungurahua	10.947	437	327
Zamora Chinchipe	2.188	69	2
Total	324.482	11.872	4.866

A fin de facilitar la lectura del indicador "casos fallecidos" y proporcionar la información desagregada por provincias se desglosa el número de fallecidos con Covid-19 confirmados por una prueba RT-PCR y los fallecidos probables con Covid-19.



La desagregación de casos a nivel provincial, cantonal y tendencias son de pruebas PCR.



752.875

Total casos descartados



35.450

Casos con alta hospitalaria



1.070

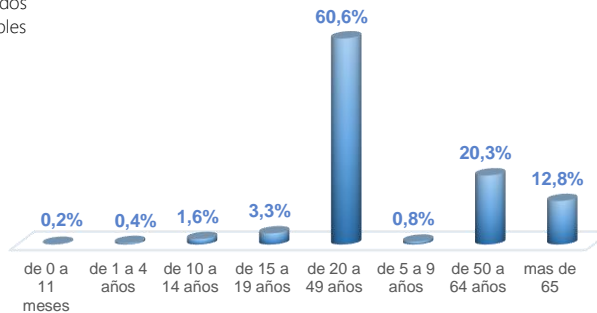
Hospitalizados estables



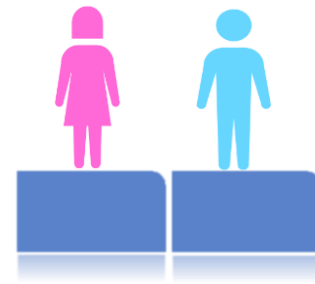
554

Hospitalizados pronóstico reservado

Casos confirmados por grupo etario



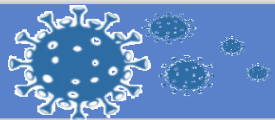
Casos confirmados por sexo



Llamadas 171, relacionadas a Covid 19	Teleconsulta	Atenciones en establecimientos de salud - MSP	Seguimiento telefónico	Seguimiento en domicilio
1.086.715	133.445	24.939	434.735	113.027

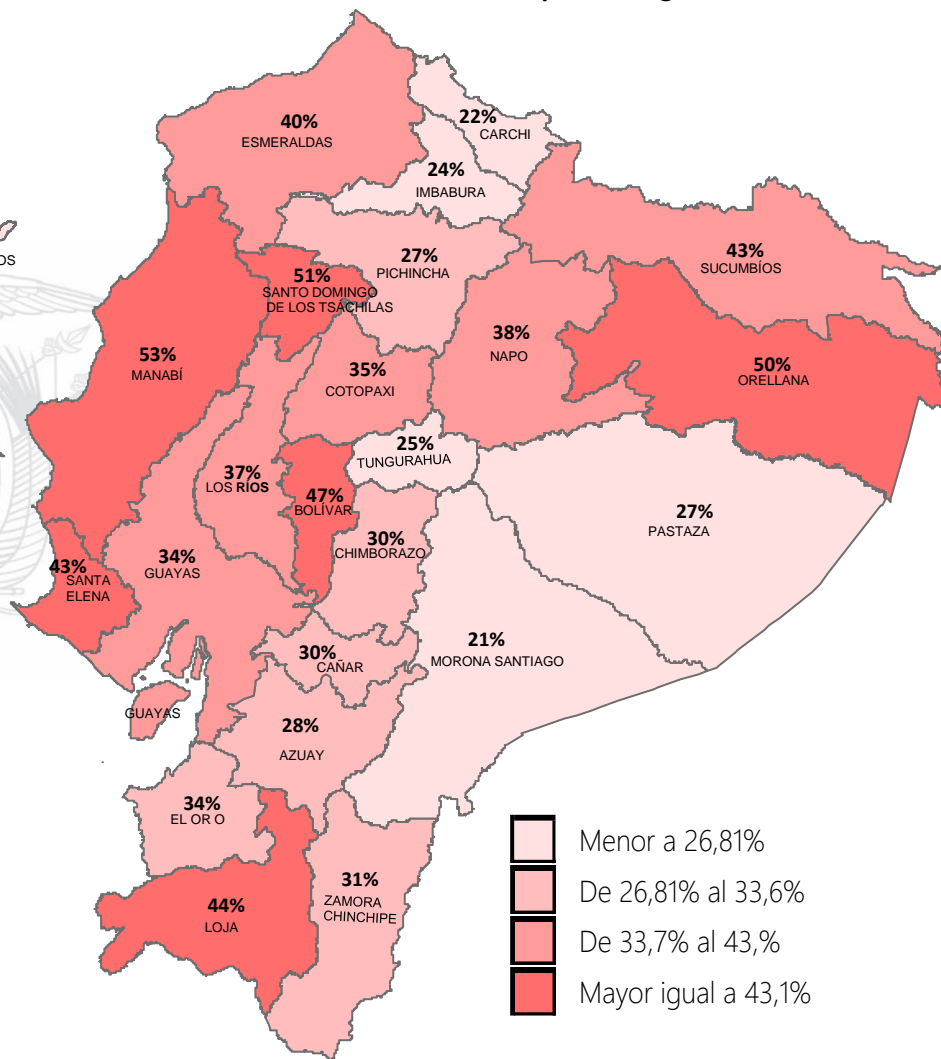
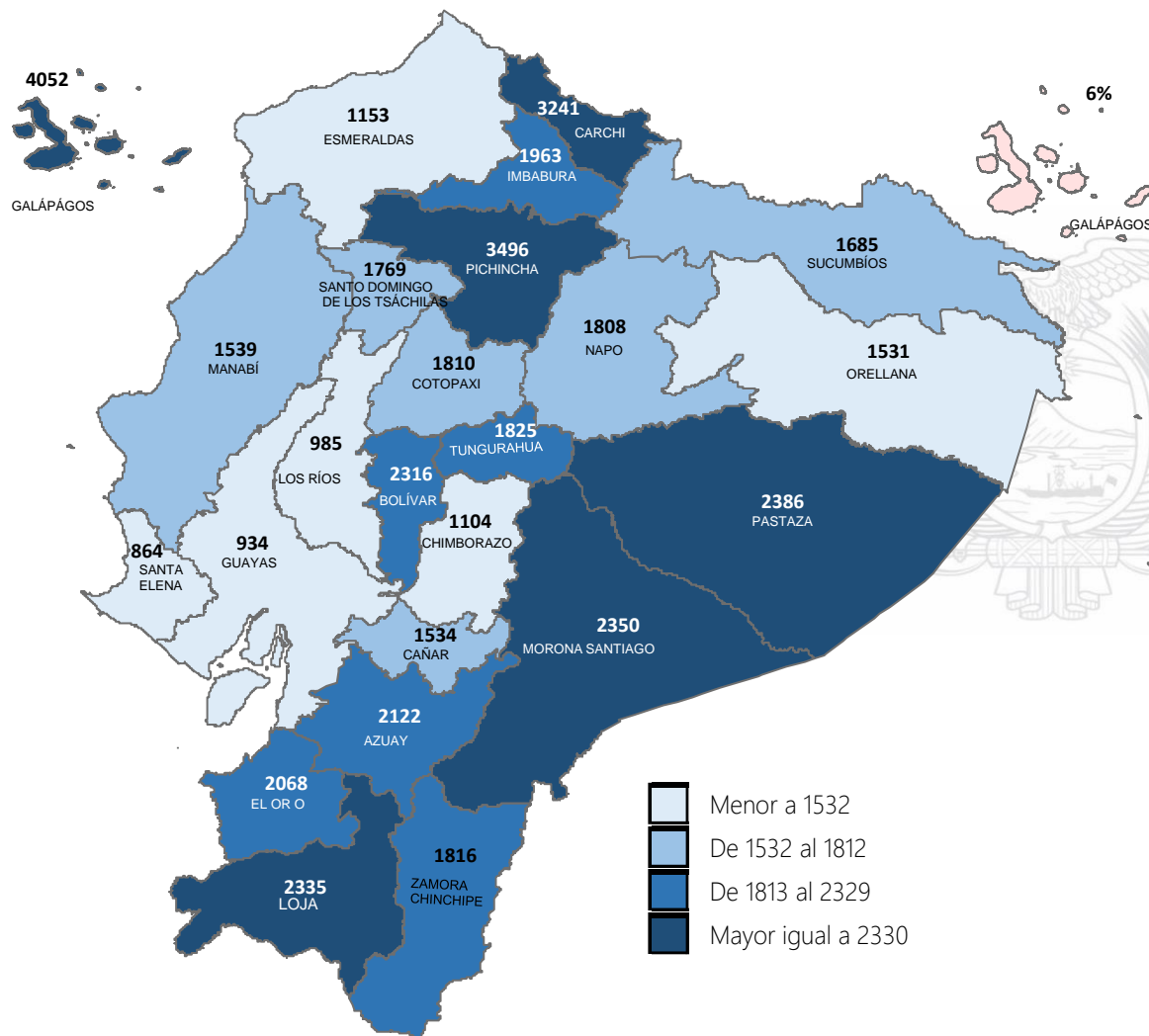
- Llamadas al 171 relacionadas a Covid-19: número de llamadas (acumuladas) atendidas por la plataforma 171 relacionadas a Covid-19.
- Teleconsulta: ciudadanos atendidos a través del APP SALUDEc y por un médico del 171.
- Atenciones en establecimientos de salud del MSP: citas agendadas a través del 171 en establecimientos del primer nivel de atención.
- Seguimiento telefónico: llamadas a pacientes con diagnóstico confirmado, seguidos vía telefónica en primer nivel, por un profesional del MSP.
- Seguimiento en domicilio: visitas domiciliarias a pacientes con diagnóstico confirmado, desde el primer nivel de atención, por un profesional del MSP.

Fuente: Ministerio de Salud Pública



Tasa de incidencia acumulada de casos COVID-19 por cada 100.000 habitantes

Porcentaje de positividad de pruebas RT-PCR en las últimas cuatro semanas epidemiológicas



- Menor a 1532
- De 1532 al 1812
- De 1813 al 2329
- Mayor igual a 2330

- Menor a 26,81%
- De 26,81% al 33,6%
- De 33,7% al 43,%
- Mayor igual a 43,1%

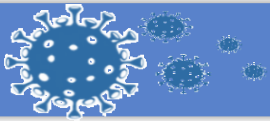


La tasa de incidencia acumulada de casos COVID-19 se define como el número de casos confirmados que se presentan por cada 100.000 habitantes, en cada provincia. Se considera la población INEC proyectada al

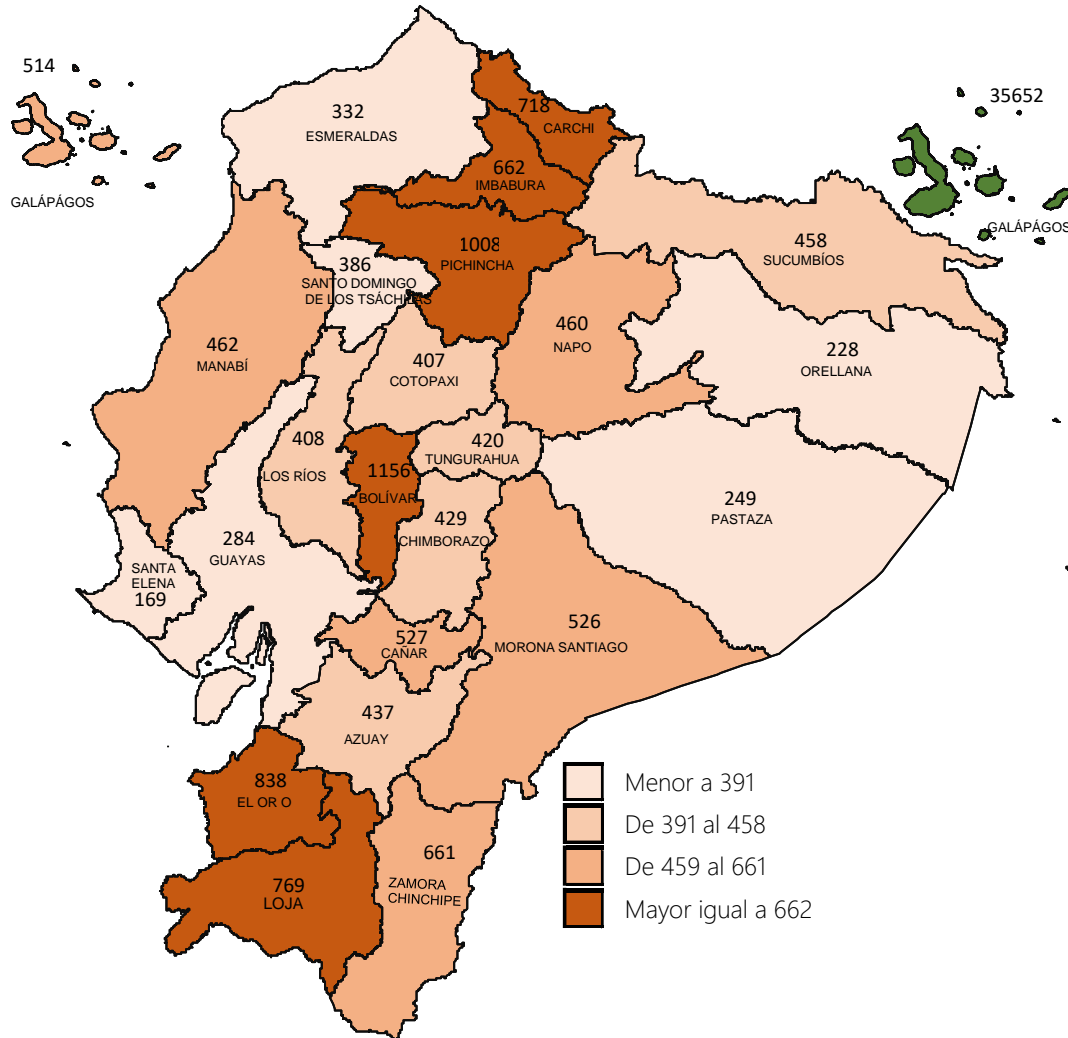


Tasa de positividad: Es el número de resultados positivos de las pruebas RT-PCR del total de muestras con resultado, expresado en porcentaje.

Esta información se actualizará los días domingo, al cierre de la semana epidemiológica.



Tasa de cobertura de pruebas RT-PCR 4 últimas semanas epidemiológicas

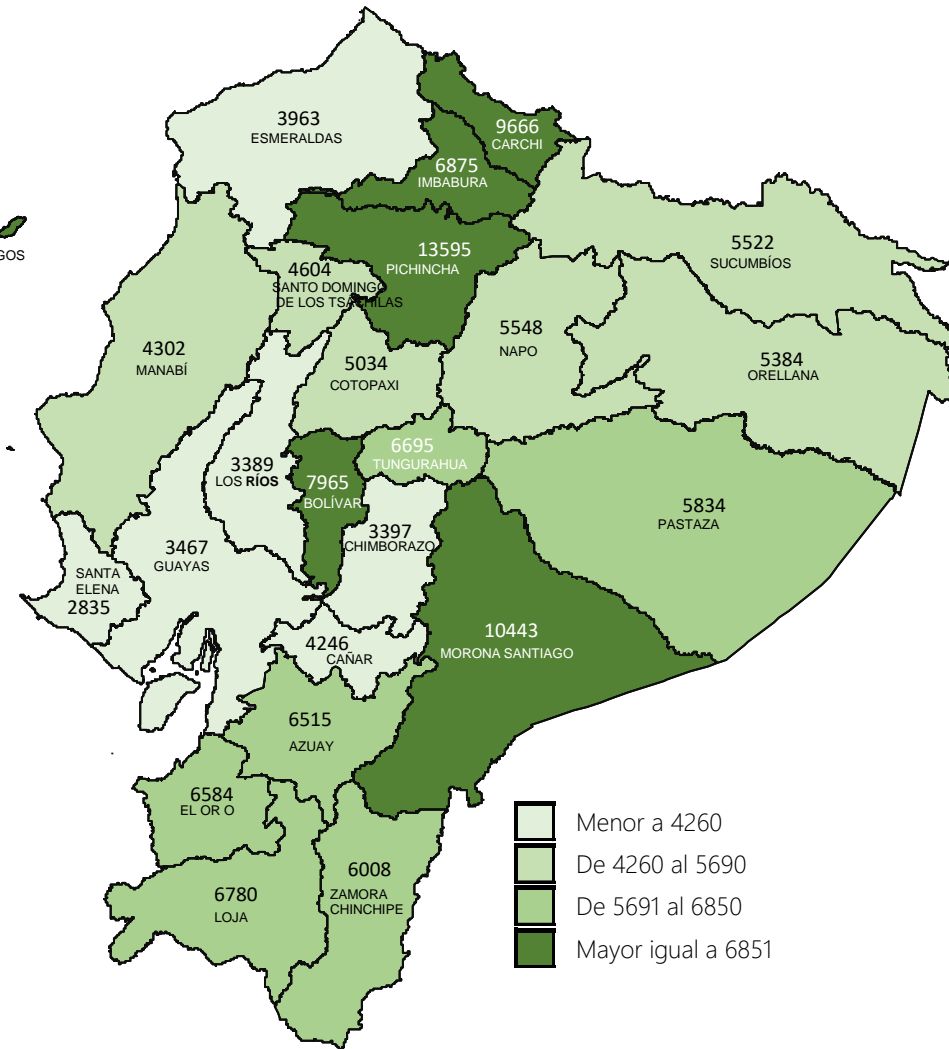


- Menor a 391
- De 391 al 458
- De 459 al 661
- Mayor igual a 662



Tasa de cobertura de pruebas RT-PCR 4 últimas semanas epidemiológicas: Es el número pruebas RT-PCR realizadas en las últimas 4 semanas epidemiológicas, dividido para el total de la población de la Provincia y multiplicado por 100.000 habitantes.

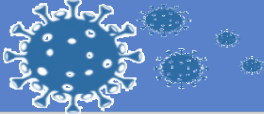
Tasa de cobertura de pruebas RT-PCR acumulada



- Menor a 4260
- De 4260 al 5690
- De 5691 al 6850
- Mayor igual a 6851



Tasa de cobertura de pruebas RT-PCR acumulada: Es el número pruebas RT-PCR realizadas acumulado desde el inicio de la Pandemia en el Ecuador hasta la última semana epidemiológica, dividido para el total de la población de la Provincia y multiplicado por 100.000 habitantes.

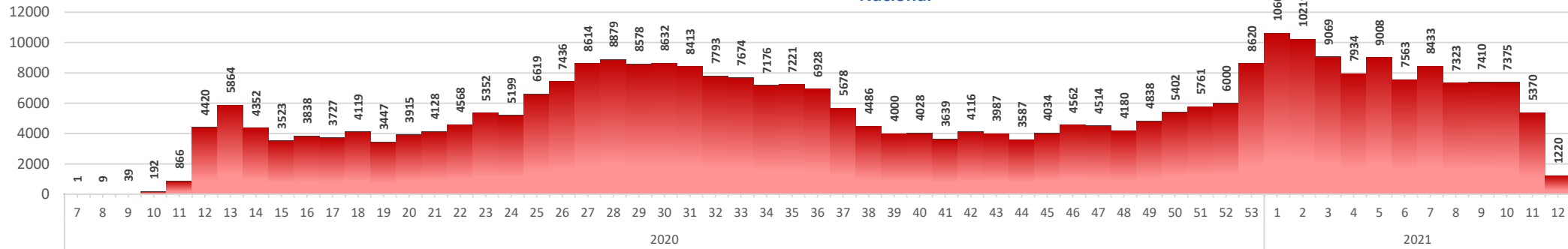


SITUACIÓN NACIONAL POR COVID-19
INFOGRAFÍA N°395
Inicio 29/02/2020- Corte 28/03/2021 08:00

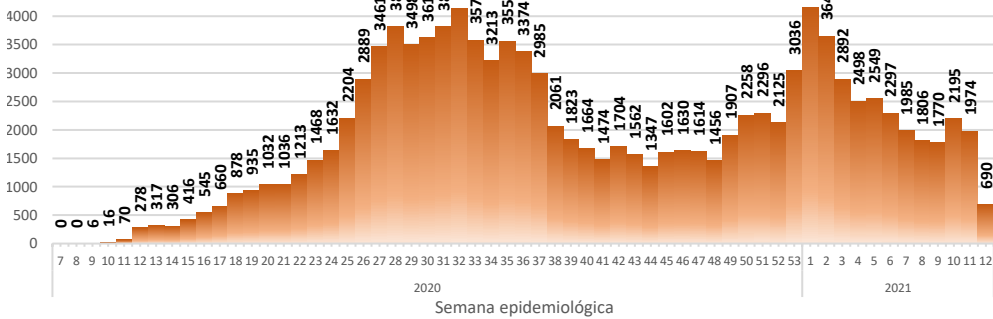
CURVA EPIDEMIOLÓGICA DE CASOS COVID-19
ACUMULADOS POR SEMANA EPIDEMIOLÓGICA



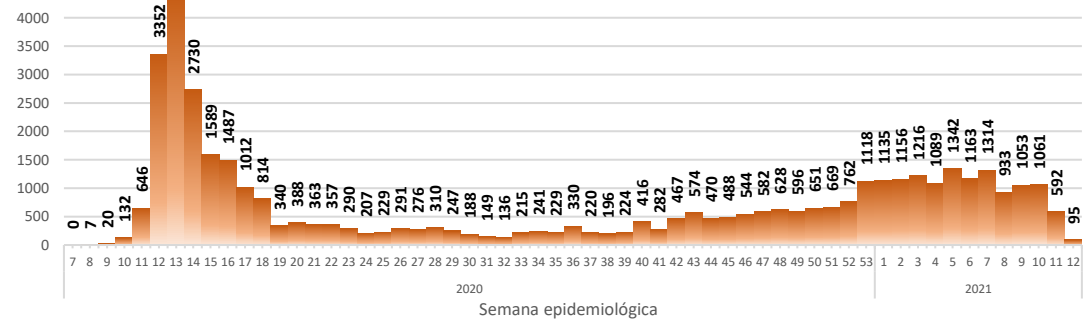
Nacional



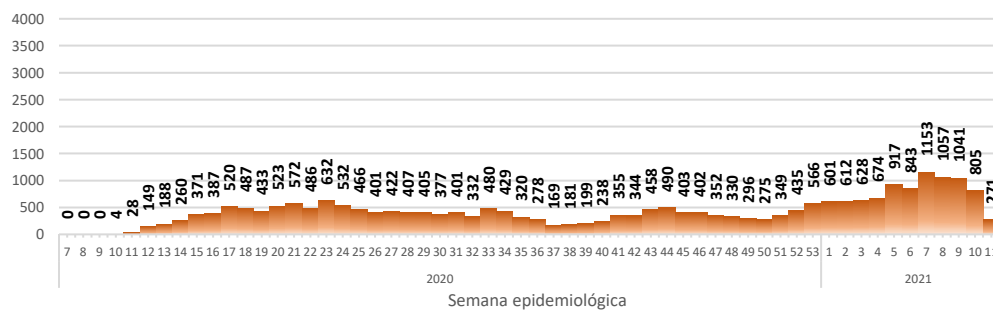
Pichincha



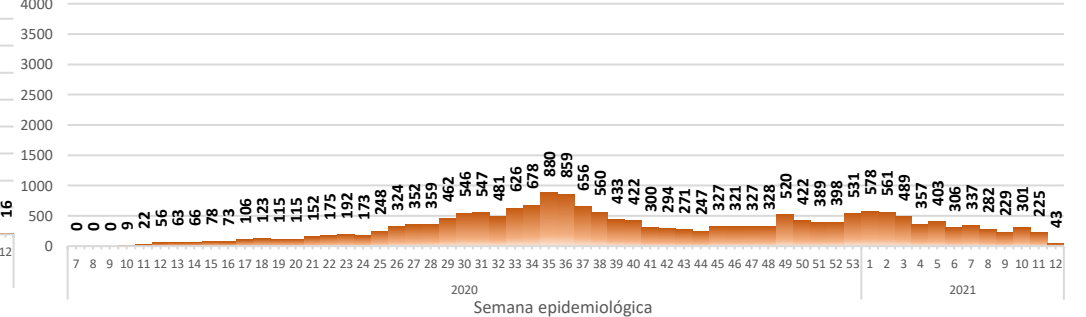
Guayas



Manabí

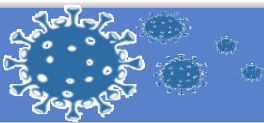


Azuay



Curva epidemiológica de casos confirmados Covid-19, nos permite conocer la evolución de los casos confirmados con COVID-19 a lo largo de la pandemia, agrupados por semana epidemiológica, tomando en cuenta la fecha de inicio de síntomas.

Semana epidemiológica: Es un periodo de tiempo adoptado a nivel internacional; inicia en domingo y termina en sábado y nos permite analizar la evolución de las enfermedades o eventos, sujetos a vigilancia epidemiológica.



SITUACIÓN NACIONAL POR COVID-19
INFOGRAFÍA N°395
 Inicio 29/02/2020- Corte 28/03/2021 08:00

CASOS CONFIRMADOS POR CANTÓN



Región Costa

Provincia/Cantón	Confirmado
El Oro	14855
Arenillas	594
Atahualpa	275
Balsas	181
Chilla	15
El Guabo	332
Huaquillas	712
Las Lajas	46
Machala	7603
Marcabellí	104
Pasaje	1053
Piñas	875
Portovelo	662
Santa Rosa	1619
Zaruma	784
Esmeraldas	6844
Atacames	533
Eloy Alfaro	356
Esmeraldas	3658
Muisne	201
Quinindé	1659
Rioverde	291
San Lorenzo	146
Guayas	42050
Alfredo Baquerizo Moreno	91
Balao	174
Balzar	472
Colimes	174
Crmel. Marcelino Maridueña	52
Daule	1411
Duran	2469
El Triunfo	538
Empalme	857
Gral. Antonio Elizalde	323
Guayaquil	28091
Isidro Ayora	74
Lomas De Sargentillo	97
Milagro	2394
Naranjal	977
Naranjito	314
Nobol	52
Palestina	92
Pedro Carbo	620
Playas	424
Salitre	423
Samboorondón	1322
San Jacinto De Yaguachi	429
Santa Lucía	124
Simón Bolívar	56
Los Ríos	9214
Baba	249
Babahoyo	2914
Buena Fe	583
Mocache	114
Montalvo	361
Palenque	180
Puebloviejo	208
Quevedo	2005
Quinsaloma	289
Urdaneta	305
Valencia	403
Ventanas	997
Vinces	606

Manabí	24750
24 De Mayo	664
Bolívar	545
Chone	2432
El Carmen	825
Flavio Alfaro	363
Jama	160
Jaramijó	167
Jipijapa	1313
Junín	368
Manta	3349
Montecristi	627
Olmedo	294
Paján	392
Pedernales	484
Pichincha	383
Portoviejo	8452
Puerto López	375
Rocafuerte	1085
San Vicente	203
Santa Ana	799
Sucre	989
Tosagua	481
Santa Elena	3675
La Libertad	1234
Salinas	879
Santa Elena	1562
Santo Domingo De Los Tsáchilas	9083
La Concordia	1124
Santo Domingo	7959
Total General	110471

Región Sierra

Provincia/Cantón	Confirmado
Azuay	18737
Camilo Ponce Enríquez	354
Chordeleg	154
Cuenca	14818
El Pan	100
Girón	209
Guachapala	160
Gualaceo	793
Nabón	102
Oña	28
Paute	874
Pucara	69
San Fernando	64
Santa Isabel	550
Sevilla De Oro	217
Sígsig	245
Bolívar	4872
Caluma	646
Chillanes	316
Chimbo	304
Echeandía	584
Guaranda	2194
Las Naves	317
San Miguel	511

Cañar	4404
Azogues	2235
Biblián	263
Cañar	896
Déleg	57
El Tambo	235
La Troncal	674
Suscal	44
Carchi	6059
Bolívar	382
Espejo	546
Mira	528
Montufar	974
San Pedro De Huaca	363
Tulcán	3266
Chimborazo	5810
Alausi	467
Chambo	97
Chunchi	204
Colta	227
Cumandá	226
Guamote	125
Guano	349
Pallatanga	104
Penipe	106
Riobamba	3905
Cotopaxi	8866
La Mana	497
Latacunga	3965
Pangua	286
Pujilí	980
Salcedo	2124
Saquisilí	653
Sigchos	361
Imbabura	9504
Antonio Ante	1046
Cotacachi	1072
Ibarra	4828
Otavalo	1972
Pimampiro	255
San Miguel De Urcuquí	331
Loja	12172
Calvas	340
Catamayo	443
Célica	189
Chaguarpamba	60
Espíndola	124
Gonzanama	87
Loja	8874
Macara	696
Olmedo	33
Paltas	438
Pindal	126
Puyango	139
Quilanga	51
Saraguro	349
Sozoranga	64
Zapotillo	159
Pichincha	112958
Cayambe	1209
Mejía	2250
Pedro Moncayo	300
Pedro Vicente Maldonado	272
Puerto Quito	248
Quito	104399
Rumiñahui	3867
San Miguel De Los Bancos	413

Tungurahua	10947
Ambato	7653
Baños De Agua Santa	1174
Cevallos	84
Mocha	54
Patate	273
Quero	145
San Pedro De Pelileo	1153
Santiago De Pillaro	331
Tisaleo	80
Total General	194329

Región Amazónica

Provincia/Cantón	Confirmado
Morona Santiago	4621
Gualaquiza	687
Huamboya	78
Limón Indanza	263
Logroño	144
Morona	1857
Pablo Sexto	62
Palora	355
San Juan Bosco	59
Santiago	263
Sucúa	585
Taisha	211
Tiwintza	57
Napo	2420
Archidona	323
Carlos Julio Arosemena Tola	25
El Chaco	359
Quijos	256
Tena	1457
Orellana	2490
Aguarico	351
La Joya De Los Sachas	445
Loreto	84
Orellana	1610
Pastaza	2734
Arajuno	124
Mera	663
Pastaza	1818
Santa Clara	129
Sucumbíos	3888
Cascales	163
Cuyabeno	179
Gonzalo Pizarro	231
Lago Agrio	2149
Putumayo	158
Shushufindi	908
Sucumbíos	100
Zamora Chinchipe	2188
Centinela Del Cóndor	153
Chinchipe	228
El Pangui	209
Nangaritza	56
Palanda	86
Paquisha	82
Yacuambi	88
Yantzaza	556
Zamora	730
Total General	18341

Región Insular

Provincia/Cantón	Confirmado
Galápagos	1341
Isabela	330
San Cristóbal	242
Santa Cruz	769
Total general	1341