

# SITUACIÓN NACIONAL POR COVID-19

## INFOGRAFÍA N°426

Inicio 29/02/2020- Corte 28/04/2021 08:00



**377.662**

Casos confirmados con pruebas PCR



**318.598**

\*Pacientes recuperados



Se han tomado **1.273.191** muestras para RT-PCR.

Este indicador, de actualización diaria, reporta el número acumulado de las muestras tomadas para la realización de la prueba RT-PCR en los laboratorios autorizados en Ecuador. Cabe indicar que puede existir más de una muestra por persona durante el proceso diagnóstico.

Provincia	Confirmados por RT-PCR	Fallecidos confirmados por RT-PCR	Fallecidos probables
Azuay	20.869	383	33
Bolívar	5.858	99	20
Carchi	6.823	231	3
Cañar	5.086	125	8
Chimborazo	6.889	420	130
Cotopaxi	10.157	417	100
El Oro	18.044	886	225
Esmeraldas	7.717	349	68
Galápagos	1.384	9	7
Guayas	49.533	2.382	1.761
Imbabura	11.357	327	23
Loja	14.767	459	108
Los Ríos	10.987	435	336
Manabí	28.535	2.093	1.146
Morona Santiago	5.215	54	4
Napo	2.709	95	4
Orellana	2.874	66	21
Pastaza	2.935	74	18
Pichincha	132.483	2.756	344
Santa Elena	4.083	411	281
Sto. Domingo Tsáchilas	10.214	606	136
Sucumbios	4.611	149	5
Tungurahua	11.914	443	331
Zamora Chinchipe	2.618	87	2
<b>Total</b>	<b>377.662</b>	<b>13.356</b>	<b>5.114</b>

\***85,33%** pacientes recuperados respecto a confirmados PCR. Los **pacientes recuperados** son aquellos que han sido ingresado al sistema de vigilancia con al menos una prueba RT-PCR positivo, han pasado al menos 29 días desde la fecha de inicio de síntomas y están vivos. Este indicador se mostrará acumulado semanalmente cada domingo.



\*Detalle de fallecidos

Confirmados	Probables	Total
<b>13.356</b>	<b>5.114</b>	<b>18.470</b>

\***Fallecidos por Covid-19:** corresponde a los fallecidos confirmados con una prueba RT-PCR positiva, fallecidos probables que son las personas con síntomas, otras pruebas de laboratorio o imagen relacionados a Covid-19, sin una prueba RT-PCR.



**839.611**

Total casos descartados



**40.226**

Casos con alta hospitalaria



**1.444**

Hospitalizados estables



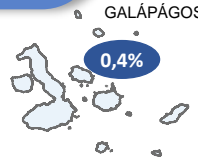
**618**

Hospitalizados pronóstico reservado



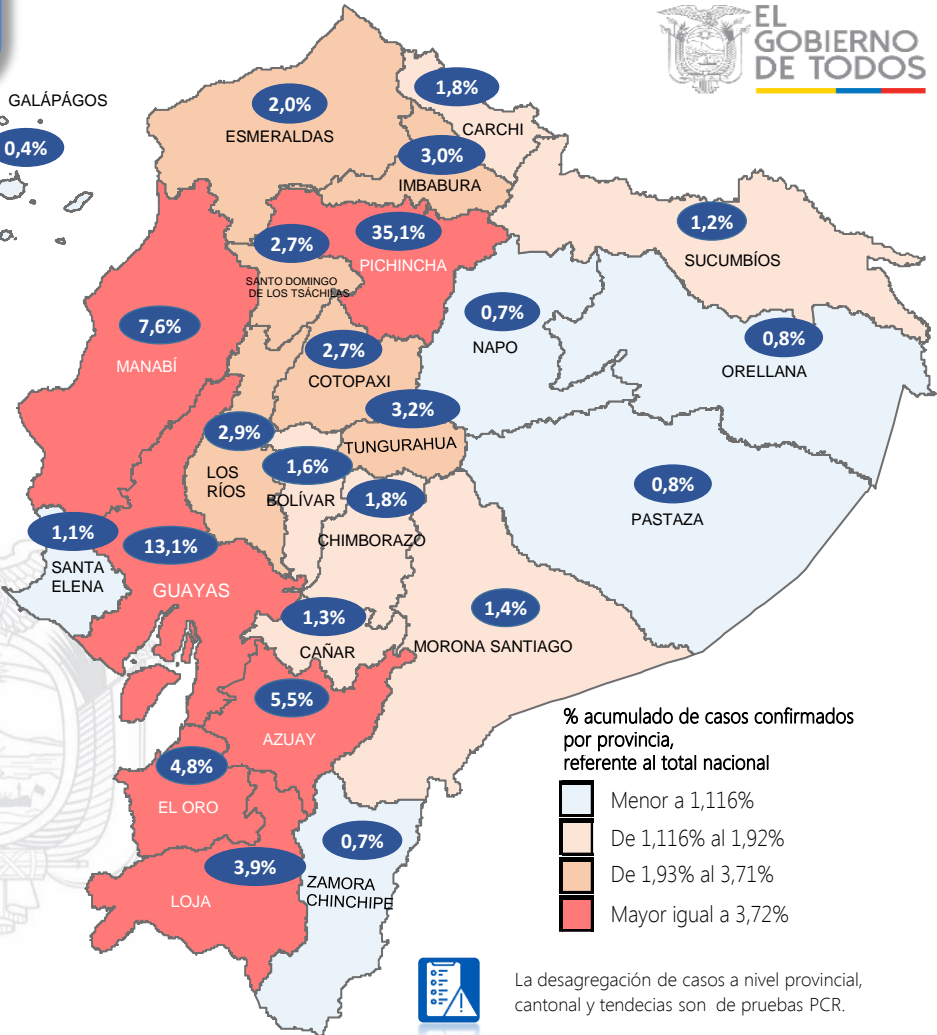
Llamadas 171, relacionadas a Covid 19	Teleconsulta	Atenciones en establecimientos de salud - MSP	Seguimiento telefónico	Seguimiento en domicilio
1.678.062	136.155	26.287	456.658	122.627

- Llamadas al 171 relacionadas a Covid-19: número de llamadas (acumuladas) atendidas por la plataforma 171 relacionadas a Covid-19.
- Teleconsulta: ciudadanos atendidos a través del APP SALUDEC y por un médico del 171.
- Atenciones en establecimientos de salud del MSP: citas agendadas a través del 171 en establecimientos del primer nivel de atención.
- Seguimiento telefónico: llamadas a pacientes con diagnóstico confirmado, seguidos vía telefónica en primer nivel, por un profesional del MSP.
- Seguimiento en domicilio: visitas domiciliarias a pacientes con diagnóstico confirmado, desde el primer nivel de atención, por un profesional del MSP.



GALÁPAGOS

0,4%

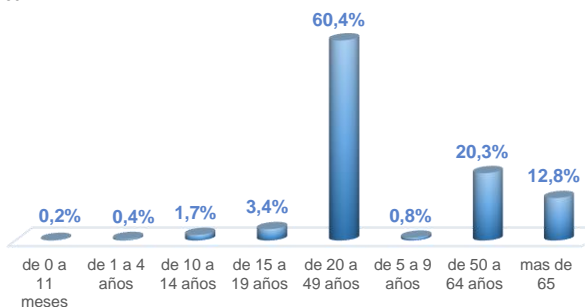


% acumulado de casos confirmados por provincia, referente al total nacional

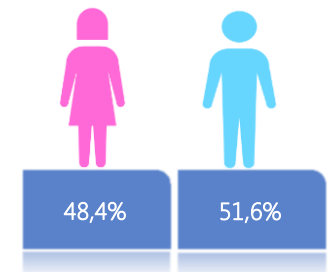
- Menor a 1,116%
- De 1,116% al 1,92%
- De 1,93% al 3,71%
- Mayor igual a 3,72%

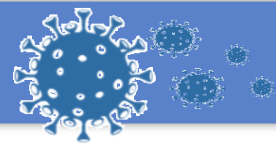
La desagregación de casos a nivel provincial, cantonal y tendencias son de pruebas PCR.

### Casos confirmados por grupo etario



### Casos confirmados por sexo



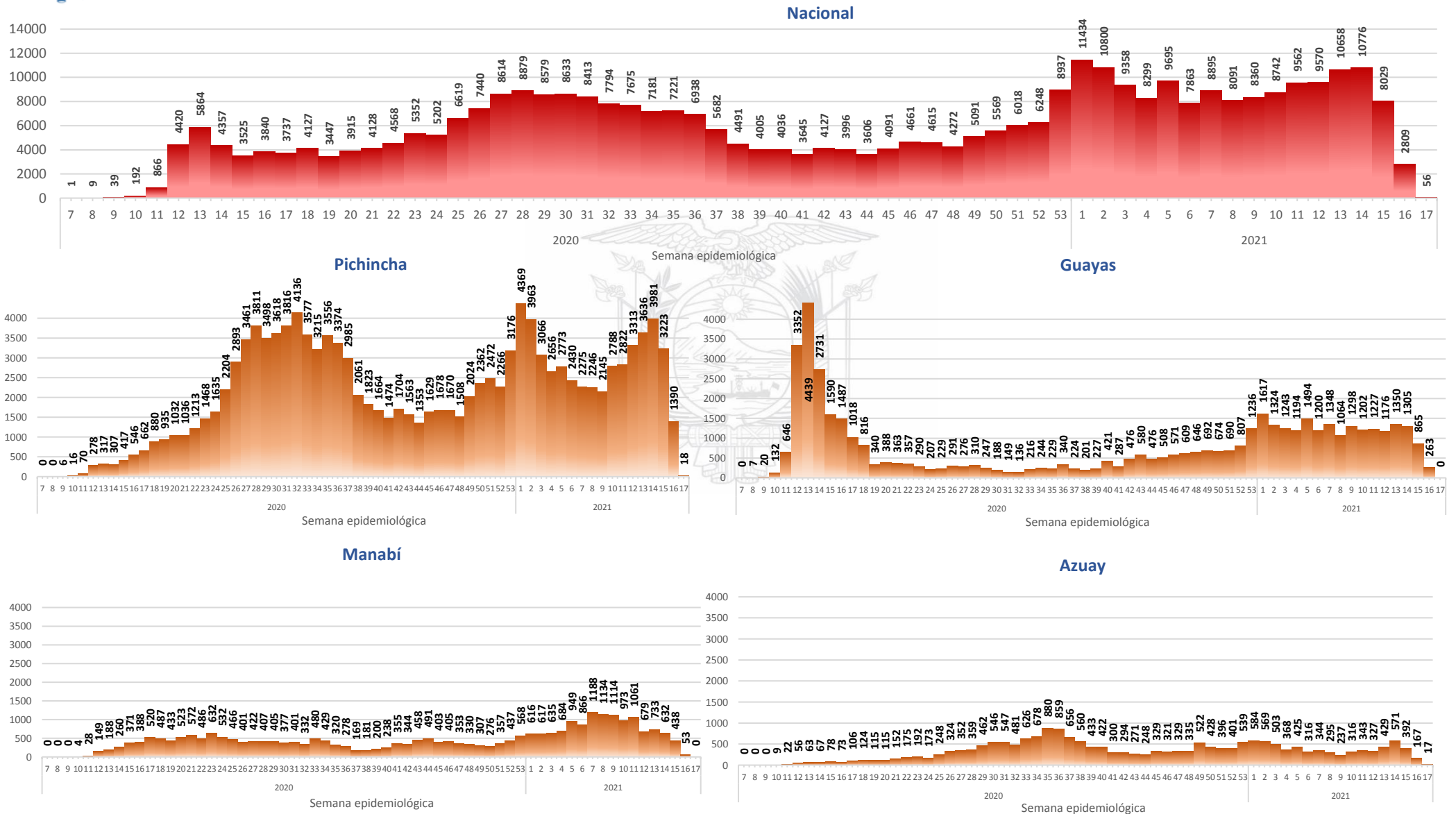


# SITUACIÓN NACIONAL POR COVID-19

## INFOGRAFÍA N°426

Inicio 29/02/2020- Corte 28/04/2021 08:00

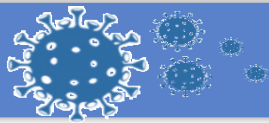
### CURVA EPIDEMIOLÓGICA DE CASOS COVID-19 ACUMULADOS POR SEMANA EPIDEMIOLÓGICA



Curva epidémica casos confirmados Covid-19 nos permite conocer la evolución de los casos confirmados con COVID-19 a lo largo de la pandemia, agrupados por semana epidemiológica, tomando en cuenta la fecha de inicio de síntomas.

Semana epidemiológica: Es un periodo de tiempo adoptado a nivel internacional; inicia en domingo y termina en sábado y nos permite analizar la evolución de las enfermedades o eventos, sujetos a vigilancia epidemiológica.





**SITUACIÓN NACIONAL POR COVID-19**  
**INFOGRAFÍA N°426**  
**Inicio 29/02/2020- Corte 28/04/2021 08:00**

**CASOS CONFIRMADOS POR CANTÓN**



<b>Región Costa</b>	
Provincia/Cantón	Confirmado
<b>El Oro</b>	<b>18044</b>
Arenillas	663
Atahualpa	344
Balsas	253
Chilla	18
El Guabo	438
Huaquillas	858
Las Lajas	61
Machala	8895
Marcabellí	161
Pasaje	1347
Piñas	1084
Portovelo	817
Santa Rosa	2126
Zaruma	979
<b>Esmeraldas</b>	<b>7717</b>
Atacames	569
Eloy Alfaro	371
Esmeraldas	4311
Muisne	210
Quinindé	1776
Rioverde	305
San Lorenzo	175
<b>Guayas</b>	<b>49533</b>
Alfredo Baquerizo Moreno	113
Balao	227
Balzar	594
Colimes	216
Crncl. Marcelino Maridueña	73
Daule	1625
Duran	2897
El Triunfo	659
Empalme	1023
Gral. Antonio Elizalde	458
Guayaquil	32752
Isidro Ayora	109
Lomas De Sargentillo	121
Milagro	2884
Naranjal	1147
Naranjito	373
Nobol	72
Palestina	122
Pedro Carbo	747
Playas	492
Salitre	596
Samborondón	1500
San Jacinto De Yaguachi	496
Santa Lucía	138
Simón Bolívar	99
<b>Los Ríos</b>	<b>10987</b>
Baba	302
Babahoyo	3397
Buena Fe	660
Mocache	132
Montalvo	431
Palenque	267
Puebloviejo	292
Quevedo	2295
Quinsaloma	327
Urdaneta	429
Valencia	480
Ventanas	1227
Vinces	748

<b>Manabí</b>	<b>28535</b>
24 De Mayo	793
Bolívar	674
Chone	2946
El Carmen	908
Flavio Alfaro	399
Jama	187
Jaramijó	197
Jipijapa	1532
Junín	431
Manta	3791
Montecristi	697
Olmedo	384
Paján	461
Pedernales	538
Pichincha	473
Portoviejo	9546
Puerto López	418
Rocafuerte	1261
San Vicente	271
Santa Ana	942
Sucre	1137
Tosagua	549
<b>Santa Elena</b>	<b>4083</b>
La Libertad	1352
Salinas	978
Santa Elena	1753
<b>Santo Domingo De Los Tsáchilas</b>	<b>10214</b>
La Concordia	1204
Santo Domingo	9010
<b>Total general</b>	<b>129113</b>
<b>Región Sierra</b>	
Provincia/Cantón	Confirmado
<b>Azuay</b>	<b>20869</b>
Camilo Ponce Enríquez	434
Chordeleg	160
Cuenca	16330
El Pan	112
Girón	248
Guachapala	191
Gualaceo	861
Nabón	128
Oña	29
Paute	971
Pucara	92
San Fernando	79
Santa Isabel	681
Sevilla De Oro	265
Sígsig	288
<b>Bolívar</b>	<b>5858</b>
Caluma	756
Chillanes	405
Chimbo	389
Echeandía	804
Guaranda	2451
Las Navas	385
San Miguel	668

<b>Cañar</b>	<b>5086</b>
Azogues	2536
Biblián	305
Cañar	1002
Déleg	67
El Tambo	293
La Troncal	835
Suscal	48
<b>Carchi</b>	<b>6823</b>
Bolívar	462
Espejo	623
Mira	612
Montufar	1111
San Pedro De Huaca	412
Tulcán	3603
<b>Chimborazo</b>	<b>6889</b>
Alausi	543
Chambo	123
Chunchi	218
Colta	254
Cumandá	279
Guamote	134
Guano	433
Pallatanga	131
Penipe	114
Riobamba	4660
<b>Cotopaxi</b>	<b>10157</b>
La Mana	542
Latacunga	4620
Pangua	307
Pujilí	1160
Salcedo	2443
Saquisilí	695
Sigchos	390
<b>Imbabura</b>	<b>11357</b>
Antonio Ante	1209
Cotacachi	1279
Ibarra	5874
Otavalo	2261
Pimampiro	299
San Miguel De Urququí	435
<b>Loja</b>	<b>14767</b>
Calvas	586
Catamayo	555
Célica	254
Chaguarpamba	66
Espíndola	201
Gonzanama	149
Loja	10330
Macara	858
Olmedo	43
Paltas	662
Pindal	145
Puyango	151
Quilanga	62
Saraguro	434
Sozoranga	78
Zapotillo	193
<b>Pichincha</b>	<b>132483</b>
Cayambe	1400
Mejía	2791
Pedro Moncayo	333
Pedro Vicente Maldonado	317
Puerto Quito	318
Quito	122381
Rumiñahui	4425
San Miguel De Los Bancos	518

<b>Tungurahua</b>	<b>11914</b>
Ambato	8411
Baños De Agua Santa	1237
Cevallos	98
Mocha	62
Patate	288
Quero	165
San Pedro De Pelileo	1202
Santiago De Pillaro	365
Tisaleo	86
<b>Total General</b>	<b>226203</b>

<b>Región Amazónica</b>	
Provincia/Cantón	Confirmado
<b>Morona Santiago</b>	<b>5215</b>
Gualaquiza	868
Huamboya	79
Limón Indanza	296
Logroño	148
Morona	2131
Pablo Sexto	62
Palora	362
San Juan Bosco	87
Santiago	270
Sucúa	633
Taisha	212
Tiwintza	67
<b>Napo</b>	<b>2709</b>
Archidona	353
Carlos Julio Arosemena Tola	31
El Chaco	397
Quijos	290
Tena	1638
<b>Orellana</b>	<b>2874</b>
Aguarico	376
La Joya De Los Sachas	519
Loreto	108
Orellana	1871
<b>Pastaza</b>	<b>2935</b>
Arajuno	129
Mera	696
Pastaza	1974
Santa Clara	136
<b>Sucumbios</b>	<b>4611</b>
Cascales	210
Cuyabeno	210
Gonzalo Pizarro	253
Lago Agrio	2536
Putumayo	174
Shushufindi	1103
Sucumbios	125
<b>Zamora Chinchipe</b>	<b>2618</b>
Centinela Del Cóndor	188
Chinchipe	356
El Pangui	247
Nangaritza	67
Palanda	123
Paquisha	96
Yacuambi	101
Yantzaza	612
Zamora	828
<b>Total General</b>	<b>20962</b>

<b>Región Insular</b>	
Provincia/Cantón	Confirmado
<b>Galápagos</b>	<b>1384</b>
Isabela	332
San Cristóbal	260
Santa Cruz	792
<b>Total general</b>	<b>1384</b>