

# SITUACIÓN NACIONAL POR COVID-19

## INFOGRAFÍA N°244

Inicio 29/02/2020- Corte 28/10/2020 08:00



**164.908**

Casos confirmados con pruebas PCR



**141.759**

\*Pacientes recuperados



Se han tomado **536.849** muestras para RT-PCR.

Este indicador, de actualización diaria, reporta el número acumulado de las muestras tomadas para la realización de la prueba RT-PCR en los laboratorios autorizados en Ecuador. Cabe indicar que puede existir más de una muestra por persona durante el proceso

\* **87,70%** pacientes recuperados respecto a confirmados PCR  
**Los pacientes recuperados** son aquellos que han sido ingresado al sistema de vigilancia con al menos una prueba RT-PCR positivo, han pasado al menos 29 días desde la fecha de inicio de síntomas y están vivos. Este indicador se mostrará acumulado semanalmente cada domingo.



\*Detalle de fallecidos

Confirmados	Probables	Total
<b>8.297</b>	<b>4.311</b>	<b>12.608</b>

\***Fallecidos por Covid-19:** corresponde a los fallecidos confirmados con una prueba RT-PCR positiva, fallecidos probables que son las personas con síntomas, otras pruebas de laboratorio o imagen relacionados a Covid-19, sin una prueba RT-PCR.



**312.586**

Total casos descartados



**21.112**

Casos con alta hospitalaria



**454**

Hospitalizados estables

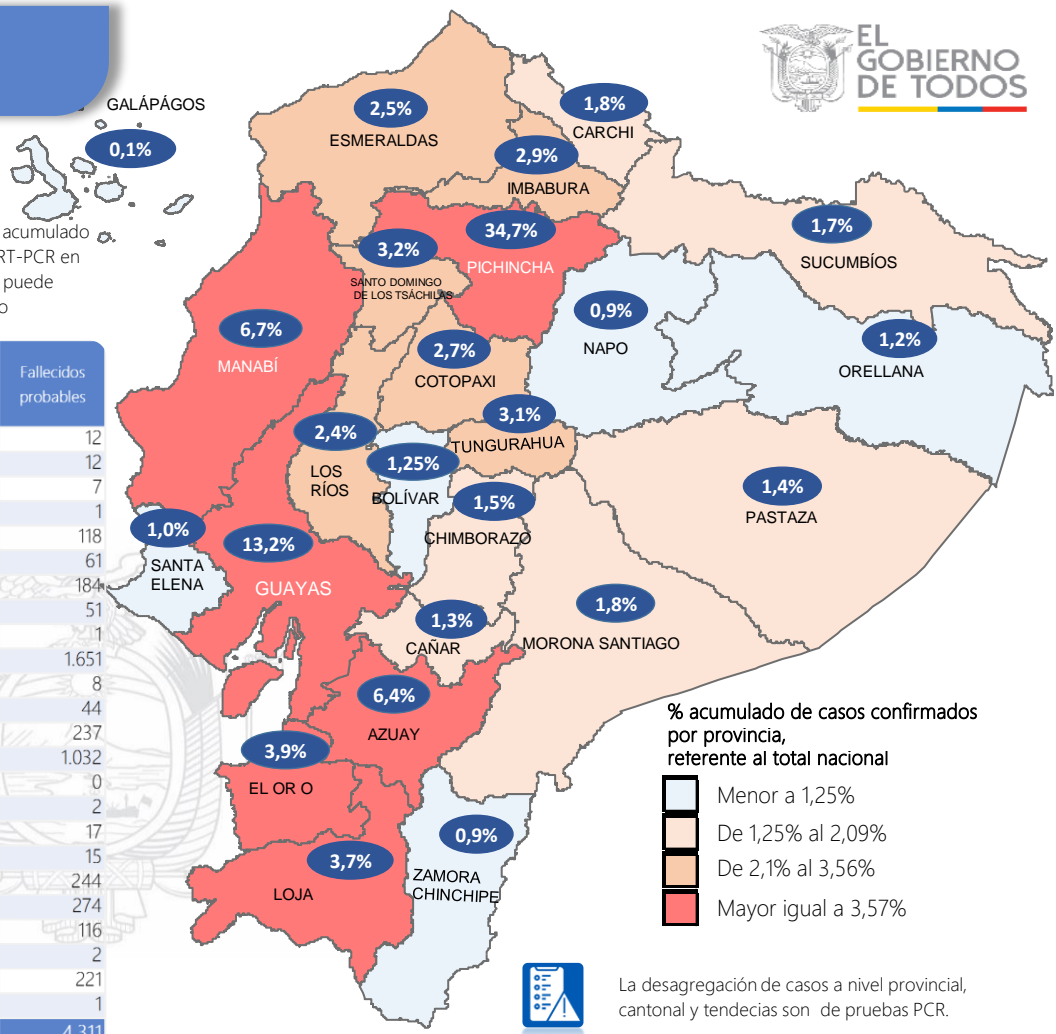


**353**

Hospitalizados pronóstico reservado

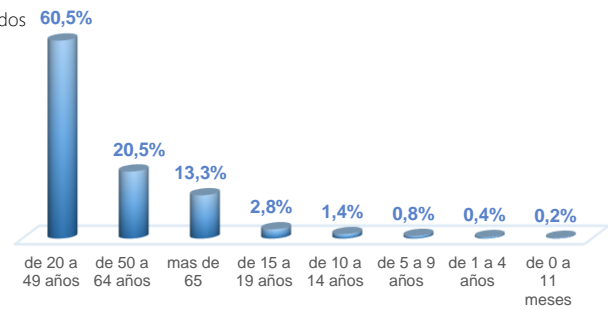
Provincia	Confirmados por RT-PCR	Fallecidos confirmados por RT-PCR	Fallecidos probables
Azuay	10.507	190	12
Bolívar	2.056	66	12
Cañar	2.102	81	7
Carchi	2.995	103	1
Chimborazo	2.490	310	118
Cotopaxi	4.452	278	61
El Oro	6.408	459	184
Esmeraldas	4.195	216	51
Galápagos	221	1	1
Guayas	21.717	1.735	1.651
Imbabura	4.702	167	8
Loja	6.103	222	44
Los Ríos	3.945	342	237
Manabí	10.993	1.015	1.032
Morona Santiago	2.947	22	0
Napo	1.430	74	2
Orellana	1.922	53	17
Pastaza	2.252	60	15
Pichincha	57.257	1.760	244
Santa Elena	1.660	368	274
Sto. Domingo Tsáchilas	5.230	359	116
Sucumbios	2.730	92	2
Tungurahua	5.031	271	221
Zamora Chinchipe	1.563	53	1
<b>Total general</b>	<b>164.908</b>	<b>8.297</b>	<b>4.311</b>

A fin de facilitar la lectura del indicador "casos fallecidos" y proporcionar la información desagregada por provincias se desglosa el número de fallecidos con Covid-19 confirmados por una prueba RT-PCR y los fallecidos probables con Covid-19.

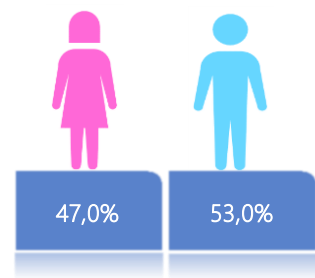


La desagregación de casos a nivel provincial, cantonal y tendencias son de pruebas PCR.

Casos confirmados por grupo etario

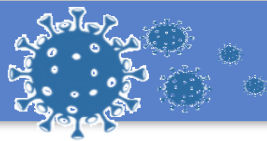


Casos confirmados por sexo



Llamadas 171, relacionadas a Covid 19	Teleconsulta	Atenciones en establecimientos de salud - MSP	Seguimiento telefónico	Seguimiento en domicilio
854.900	114.094	19.285	331.888	78.945

- Llamadas al 171 relacionadas a Covid-19: número de llamadas (acumuladas) atendidas por la plataforma 171 relacionadas a Covid-19.
- Teleconsulta: ciudadanos atendidos a través del APP SALUDEC y por un médico del 171.
- Atenciones en establecimientos de salud del MSP: citas agendadas a través del 171 en establecimientos del primer nivel de atención.
- Seguimiento telefónico: llamadas a pacientes con diagnóstico confirmado, seguidos vía telefónica en primer nivel, por un profesional del MSP.
- Seguimiento en domicilio: visitas domiciliarias a pacientes con diagnóstico confirmado, desde el primer nivel de atención, por un profesional del MSP.

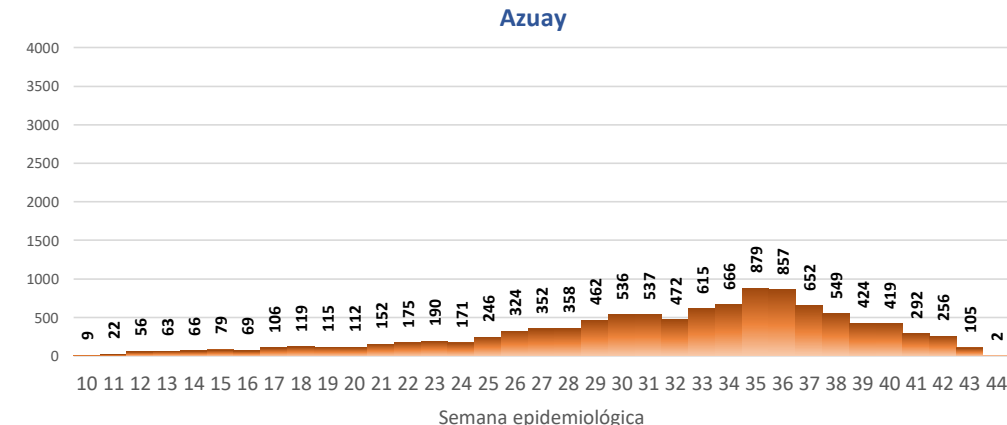
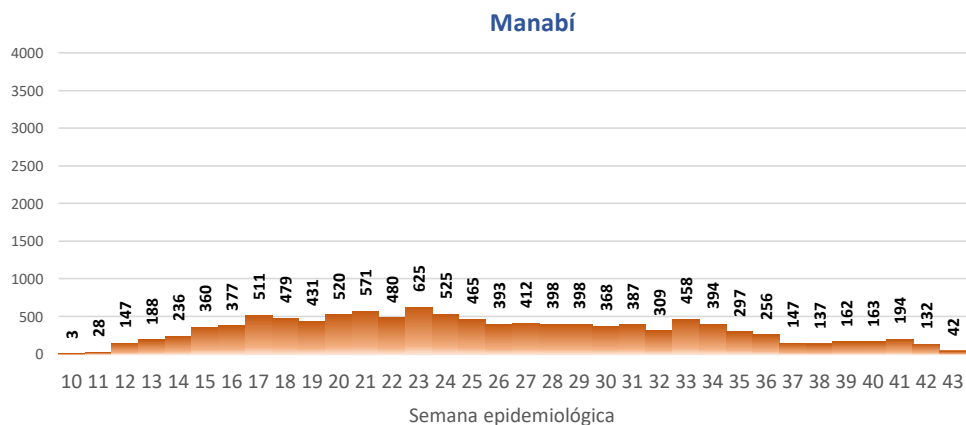
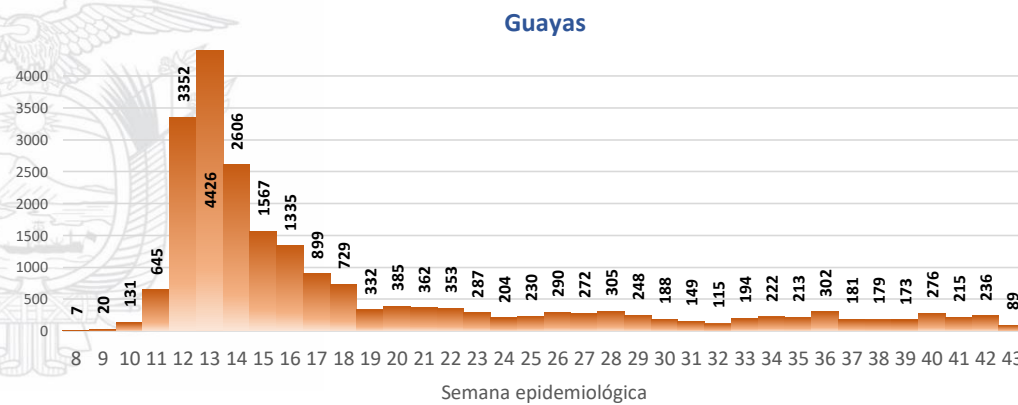
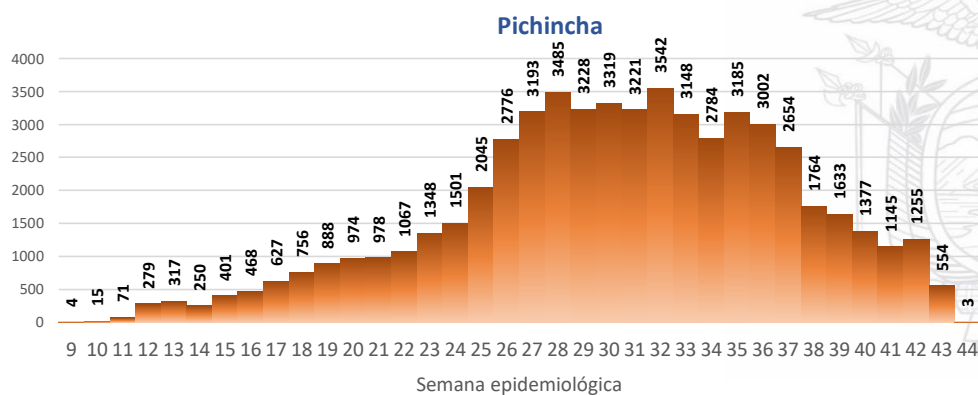
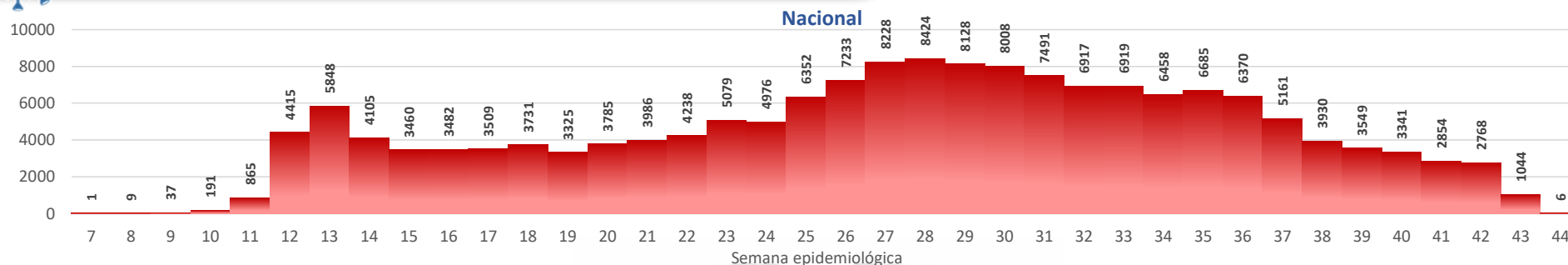


# SITUACIÓN NACIONAL POR COVID-19

## INFOGRAFÍA N°244

Inicio 29/02/2020- Corte 28/10/2020 08:00

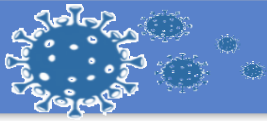
### CURVA EPIDEMIOLÓGICA DE CASOS COVID-19 ACUMULADOS POR SEMANA EPIDEMIOLÓGICA



Curva epidémica casos confirmados Covid-19 nos permite conocer la evolución de los casos confirmados con COVID-19 a lo largo de la pandemia, agrupados por semana epidemiológica, tomando en cuenta la fecha de inicio de síntomas.

Semana epidemiológica: Es un periodo de tiempo adoptado a nivel internacional; inicia en domingo y termina en sábado y nos permite analizar la evolución de las enfermedades o eventos, sujetos a vigilancia epidemiológica.





**SITUACIÓN NACIONAL POR COVID-19**  
**INFOGRAFÍA N°244**  
 Inicio 29/02/2020- Corte 28/10/2020 08:00

**CASOS CONFIRMADOS POR CANTÓN**



**Región Costa**

Provincia/Cantón	Confirmado
<b>El Oro</b>	<b>6408</b>
Arenillas	374
Huaquillas	375
Machala	3223
Pasaje	238
Santa Rosa	725
Atahualpa	80
Zaruma	323
Portovelo	483
El Guabo	157
Balsas	50
Las Lajas	12
Marcabelí	13
Chilla	5
Piñas	350
<b>Esmeraldas</b>	<b>4195</b>
Esmeraldas	1945
Quinindé	1114
Rioverde	230
Atacames	322
Muisne	168
San Lorenzo	102
Eloy Alfaro	314
<b>Guayas</b>	<b>21717</b>
Alfredo Baquerizo Moreno	34
Balao	63
Balzar	256
Colimes	53
Daule	916
Durán	1250
Empalme	409
Guayaquil	14936
Milagro	863
Naranjal	315
Pedro Carbo	208
Salitre	217
Samborondón	876
Santa Lucía	96
Playas	209
Simón Bolívar	23
San Jacinto De Yaguachi	236
Palestina	50
El Triunfo	254
Lomas De Sargentillo	64
Naranjito	167
Cmel. Marcelino Maridueña	17
Nobol	31
Gral. Antonio Elizalde	142
Isidro Ayora	32
<b>Los Ríos</b>	<b>3945</b>
Baba	71
Babahoyo	1296
Buena Fe	280
Mocache	51
Montalvo	88
Palenque	67
Puebloviejo	101
Quevedo	895
Urdaneta	128
Ventanas	513
Vinces	230
Quinsaloma	148
Valencia	77

Provincia/Cantón	Confirmado
<b>Manabí</b>	<b>10993</b>
24 De Mayo	189
Bolívar	263
Jipijapa	497
Manta	1422
Montecristi	352
Portoviejo	3436
Rocafuerte	337
Santa Ana	330
Sucre	539
Paján	192
Jaramijó	84
Olmedo	83
Junín	206
El Carmen	502
Puerto López	180
Pichincha	147
Chone	1212
Flavio Alfaro	217
Pedernales	339
Tosagua	262
Jama	86
San Vicente	118
<b>Santa Elena</b>	<b>1660</b>
Santa Elena	714
La Libertad	572
Salinas	374
<b>Sto. Domingo Tsáchilas</b>	<b>5230</b>
La Concordia	796
Santo Domingo	4434
<b>Total Región Costa</b>	<b>54148</b>

**Región Sierra**

Provincia/Cantón	Confirmado
<b>Azuay</b>	<b>10507</b>
Camilo Ponce Enríquez	179
Cuenca	8340
Gualaceo	519
Santa Isabel	234
El Pan	85
Nabón	47
Paute	542
Sígsig	151
Sevilla De Oro	127
San Fernando	11
Guachapala	90
Girón	64
Pucara	17
Chordeleg	86
Oña	15
<b>Bolívar</b>	<b>2056</b>
Chillanes	60
Chimbo	121
Guaranda	1116
San Miguel	143
Echeandía	249
Caluma	231
Las Naves	136

Provincia/Cantón	Confirmado
<b>Cañar</b>	<b>2102</b>
Azogues	1026
Déleg	17
La Troncal	411
El Tambo	110
Biblián	125
Suscal	22
Cañar	391
<b>Carchi</b>	<b>2995</b>
Bolívar	192
Tulcán	1712
Montúfar	398
Mira	277
San Pedro De Huaca	147
Espejo	269
<b>Chimborazo</b>	<b>2490</b>
Colta	102
Riobamba	1695
Cumandá	81
Guano	157
Chambo	35
Guamote	70
Alausí	156
Chunchi	86
Pallatanga	34
Penipe	74
<b>Cotopaxi</b>	<b>4452</b>
Pangua	123
Pujilí	451
Salcedo	973
La Maná	187
Latacunga	2066
Sigchos	148
Saquisilí	504
<b>Imbabura</b>	<b>4702</b>
Ibarra	2355
Otavaló	903
Cotacachi	582
Antonio Ante	515
Pimampiro	149
San Miguel De Urququí	198
<b>Loja</b>	<b>6103</b>
Calvas	124
Célica	108
Loja	4662
Macará	434
Catamayo	238
Gonzanama	45
Olmedo	12
Pindal	97
Saraguro	87
Chaguarpamba	33
Zapotillo	27
Paltas	136
Quilanga	6
Sozoranga	32
Espíndola	20
Puyango	42
<b>Pichincha</b>	<b>57257</b>
Mejía	1204
Pedro Vicente Maldonado	144
Quito	52689
San Miguel De Los Bancos	162
Pedro Moncayo	162
Cayambe	660
Puerto Quito	162
Rumiñahui	2074

Provincia/Cantón	Confirmado
<b>Tungurahua</b>	<b>5031</b>
Ambato	3868
San Pedro De Pelileo	503
Santiago De Pillaro	128
Quero	38
Cevallos	28
Mocha	22
Tisaleo	33
Patate	123
Baños De Agua Santa	288
<b>Total Región Sierra</b>	<b>97695</b>

**Región Amazónica**

Provincia/Cantón	Confirmado
<b>Morona Santiago</b>	<b>2947</b>
Gualaquiza	416
Morona	1104
Sucúa	422
Palora	206
Taisha	166
Limón Indanza	126
Santiago	194
Tiwintza	53
Pablo Sexto	55
Logroño	105
Huamboya	68
San Juan Bosco	32
<b>Napo</b>	<b>1430</b>
El Chaco	218
Quijos	165
Tena	825
Archidona	203
Carlos Julio Arosemena Tola	19
<b>Orellana</b>	<b>1922</b>
Orellana	1225
La Joya De Los Sachas	285
Loreto	69
Aguarico	343
<b>Pastaza</b>	<b>2252</b>
Pastaza	1439
Mera	577
Santa Clara	121
Arajuno	115
<b>Sucumbios</b>	<b>2730</b>
Cuyabeno	139
Lago Agrio	1595
Shushufindi	567
Putumayo	104
Sucumbios	37
Cascales	118
Gonzalo Pizarro	170
<b>Zamora Chinchipe</b>	<b>1563</b>
Chinchipe	92
Nangaritza	46
Yantzaza	435
Zamora	548
Paquisha	68
El Pangui	149
Centinela Del Cóndor	124
Yacuambi	84
Palanda	17
<b>Total Región Amazónica</b>	<b>12844</b>

**Región Insular**

Provincia/Cantón	Confirmado
<b>Galápagos</b>	<b>221</b>
San Cristóbal	50
Isabela	14
Santa Cruz	157
<b>Total Región Insular</b>	<b>221</b>