

# SITUACIÓN NACIONAL POR COVID-19 INFOGRAFÍA N°276

Inicio 29/02/2020- Corte 29/11/2020 08:00



**192.117**

Casos confirmados con pruebas PCR



**169.804**

\*Pacientes recuperados

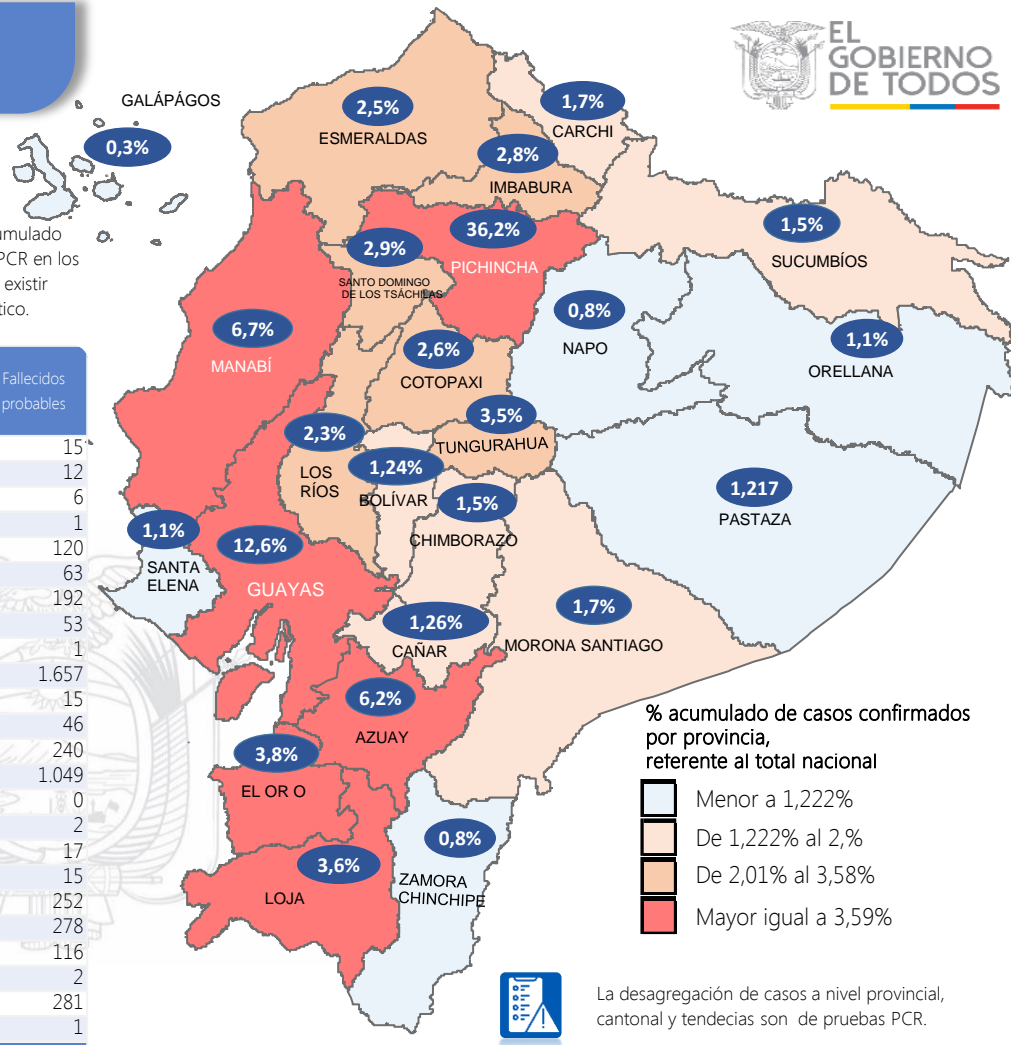


Se han tomado **649.551** muestras para RT-PCR.

Este indicador, de actualización diaria, reporta el número acumulado de las muestras tomadas para la realización de la prueba RT-PCR en los laboratorios autorizados en Ecuador. Cabe indicar que puede existir más de una muestra por persona durante el proceso diagnóstico.

Provincia	Confirmados por RT-PCR	Fallecidos confirmados por RT-PCR	Fallecidos probables
Azuay	11.843	210	15
Bolívar	2.380	69	12
Cañar	2.419	89	6
Carchi	3.284	110	1
Chimborazo	2.840	335	120
Cotopaxi	5.090	296	63
El Oro	7.362	548	192
Esmeraldas	4.845	222	53
Galápagos	587	1	1
Guayas	24.277	1.784	1.657
Imbabura	5.407	185	15
Loja	6.962	241	46
Los Ríos	4.453	353	240
Manabí	12.823	1.187	1.049
Morona Santiago	3.282	29	0
Napo	1.534	75	2
Orellana	2.064	53	17
Pastaza	2.338	60	15
Pichincha	69.513	1.949	252
Santa Elena	2.128	382	278
Sto. Domingo Tsáchilas	5.515	367	116
Sucumbíos	2.893	97	2
Tungurahua	6.668	293	281
Zamora Chinchipe	1.610	54	1
<b>Total general</b>	<b>192.117</b>	<b>8.989</b>	<b>4.434</b>

A fin de facilitar la lectura del indicador "casos fallecidos" y proporcionar la información desagregada por provincias se desglosa el número de fallecidos con Covid-19 confirmados por una prueba RT-PCR y los fallecidos probables



**\*Detalle de fallecidos**

Confirmados	Probables	Total
<b>8.989</b>	<b>4.434</b>	<b>13.423</b>

\*Fallecidos por Covid-19: corresponde a los fallecidos confirmados con una prueba RT-PCR positiva, fallecidos probables que son las personas con síntomas, otras pruebas de laboratorio o imagen relacionados a Covid-19, sin una prueba RT-PCR.



**413.898**

Total casos descartados



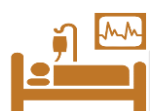
**23.339**

Casos con alta hospitalaria



**486**

Hospitalizados estables



**371**

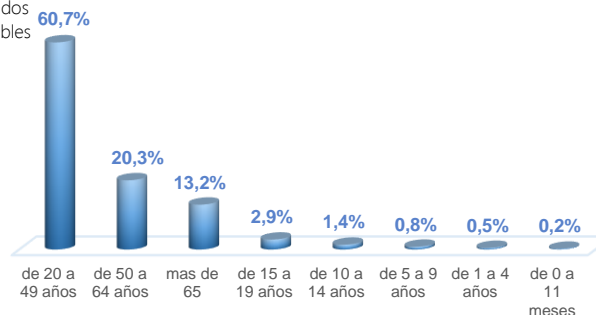
Hospitalizados pronóstico reservado



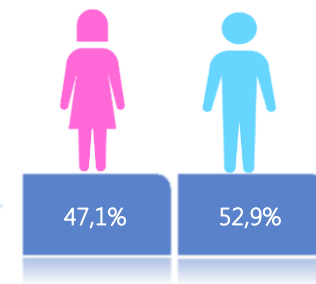
Llamadas 171, relacionadas a Covid 19	Teleconsulta	Atenciones en establecimientos de salud - MSP	Seguimiento telefónico	Seguimiento en domicilio
875.408	117.380	19.965	349.488	81.409

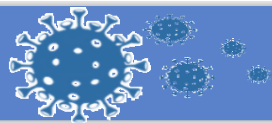
- Llamadas al 171 relacionadas a Covid-19: número de llamadas (acumuladas) atendidas por la plataforma 171 relacionadas a Covid-19.
- Teleconsulta: ciudadanos atendidos a través del APP SALUDEc y por un médico del 171.
- Atenciones en establecimientos de salud del MSP: citas agendadas a través del 171 en establecimientos del primer nivel de atención.
- Seguimiento telefónico: llamadas a pacientes con diagnóstico confirmado, seguidos vía telefónica en primer nivel, por un profesional del MSP.
- Seguimiento en domicilio: visitas domiciliarias a pacientes con diagnóstico confirmado, desde el primer nivel de atención, por un profesional del MSP.

## Casos confirmados por grupo etario

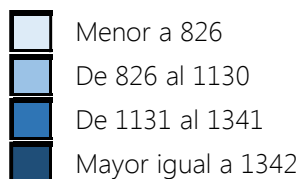
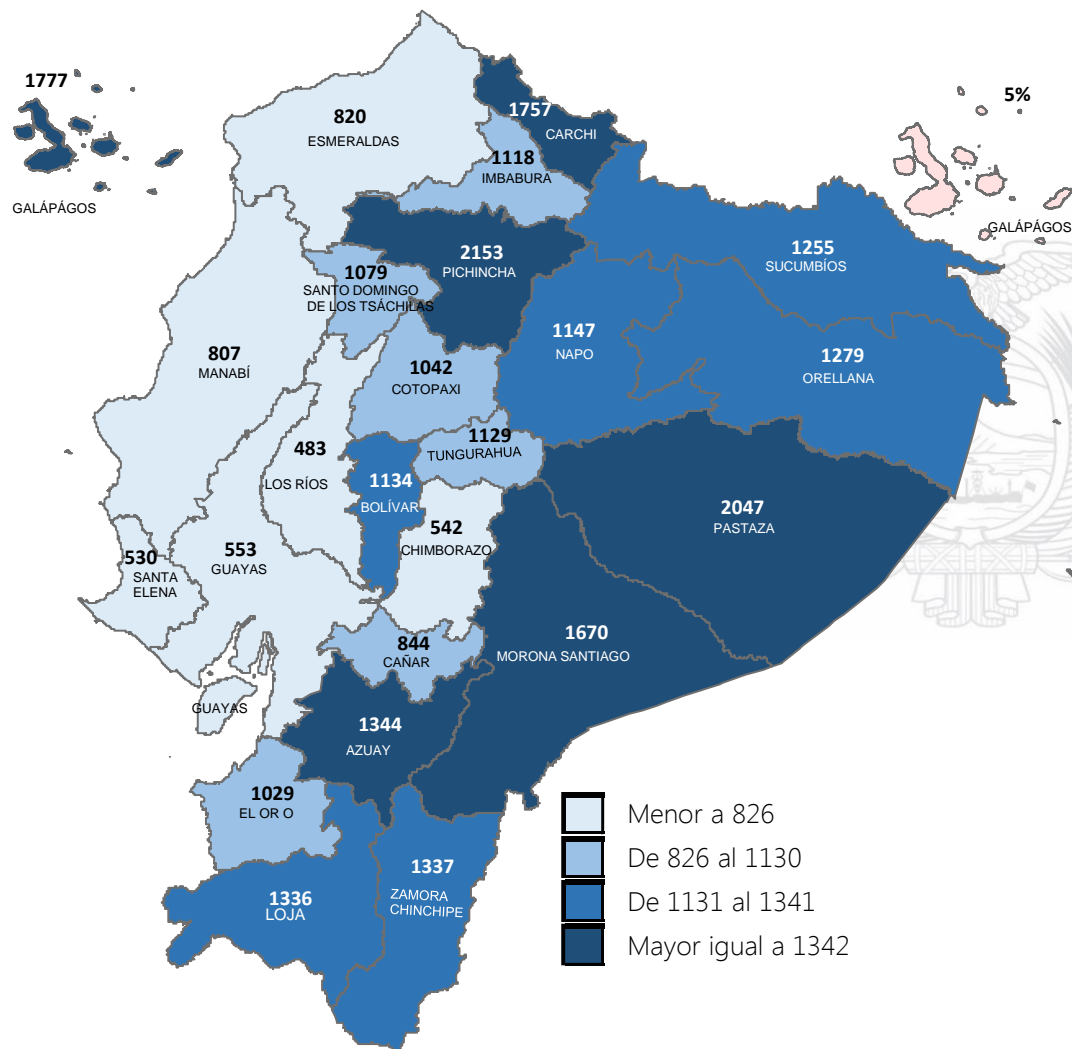


## Casos confirmados por sexo

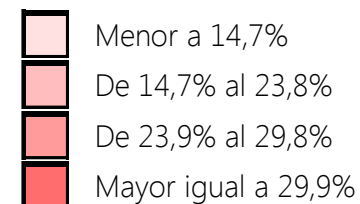
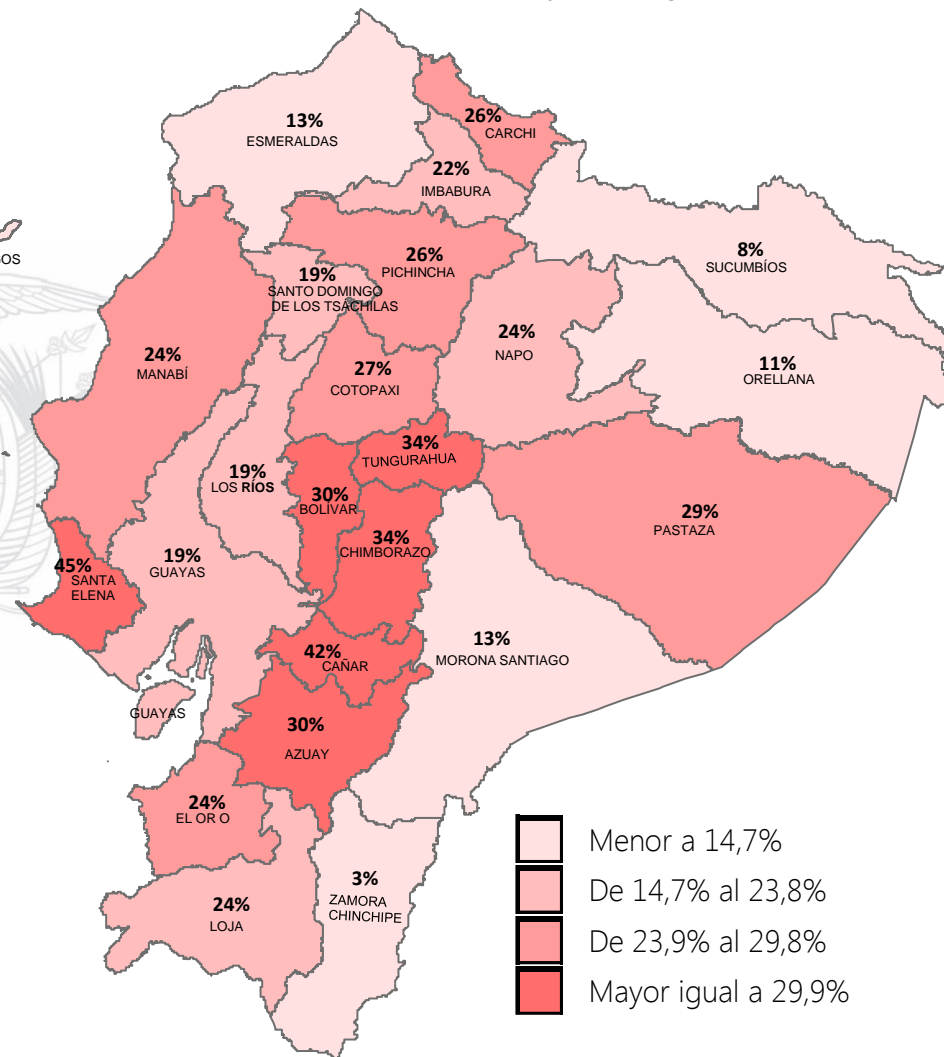




Tasa de incidencia acumulada de casos COVID-19 por cada 100.000 habitantes



Porcentaje de positividad de pruebas RT-PCR en las últimas cuatro semanas epidemiológicas



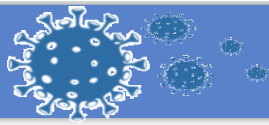
La tasa de incidencia acumulada de casos COVID-19 se define como el número de casos confirmados que se presentan por cada 100.000 habitantes, en cada provincia. Se considera la población INEC proyectada al



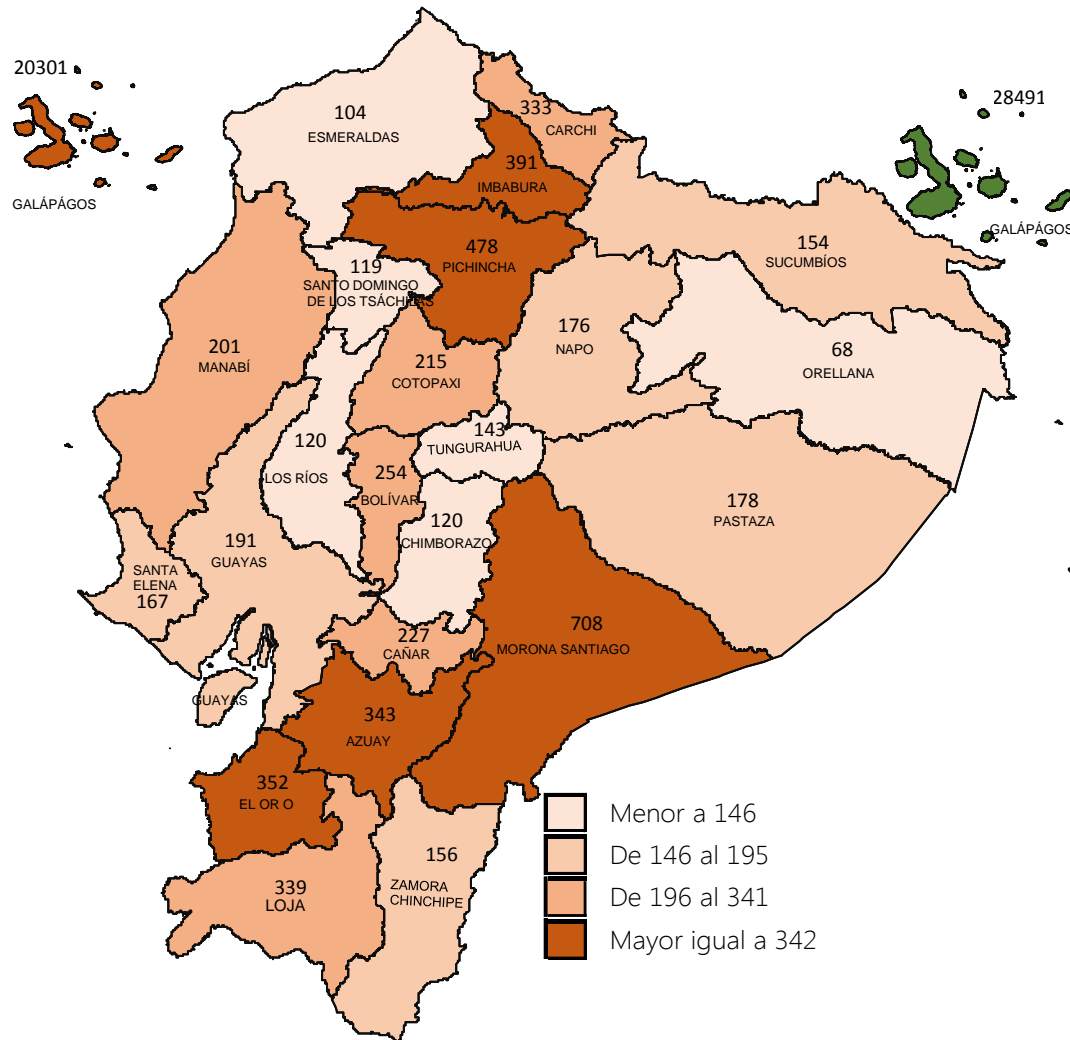
Tasa de positividad: Es el número de resultados positivos de las pruebas RT-PCR del total de muestras con resultado, expresado en porcentaje.

Esta información se actualizará los días domingo, al cierre de la semana epidemiológica.





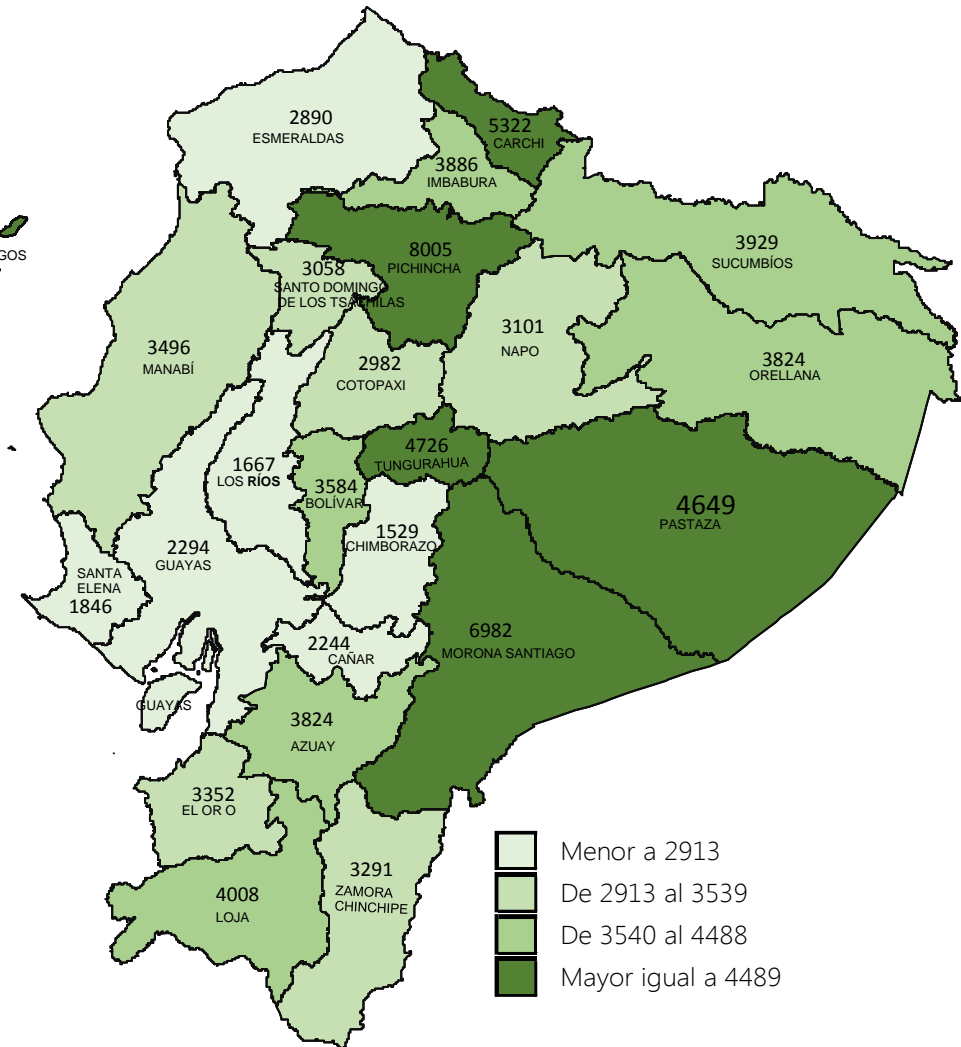
Tasa de cobertura de pruebas RT-PCR 4 últimas semanas epidemiológicas



Tasa de cobertura de pruebas RT-PCR 4 últimas semanas epidemiológicas:

Es el número pruebas RT-PCR realizadas en las últimas 4 semanas epidemiológicas, dividido para el total de la población de la Provincia y multiplicado por 100.000 habitantes.

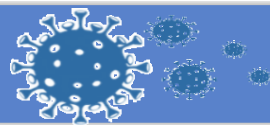
Tasa de cobertura de pruebas RT-PCR acumulada



Tasa de cobertura de pruebas RT-PCR acumulada:

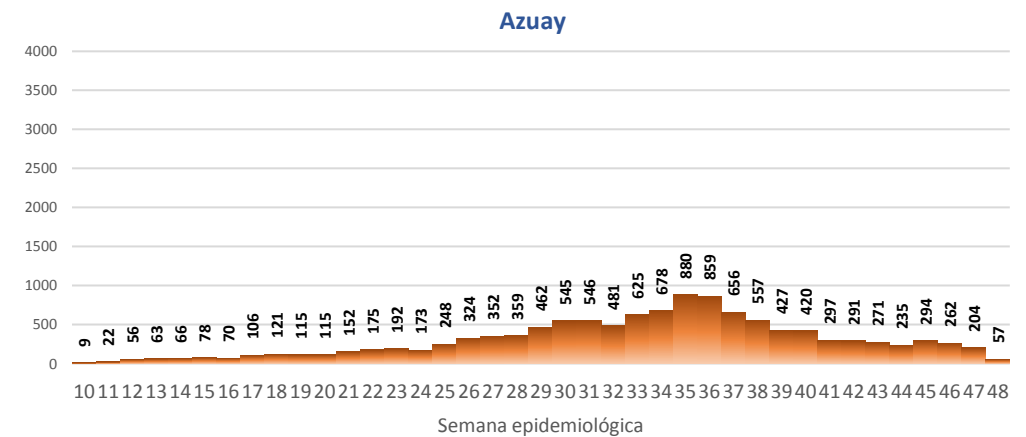
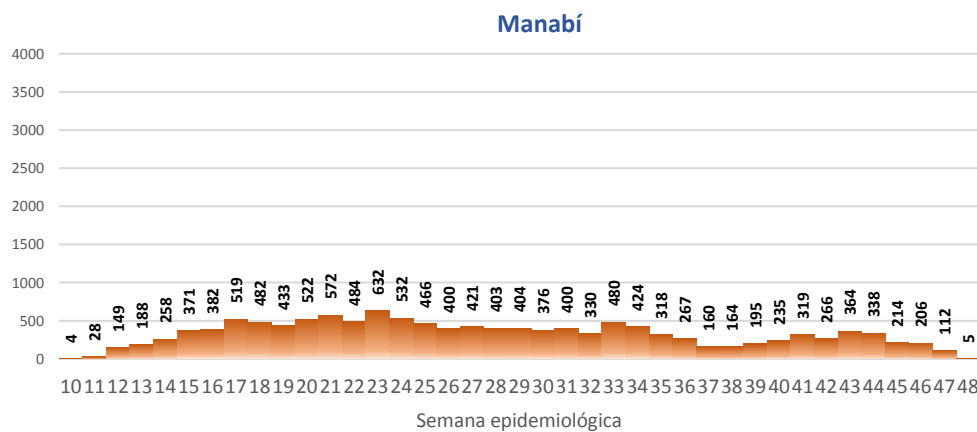
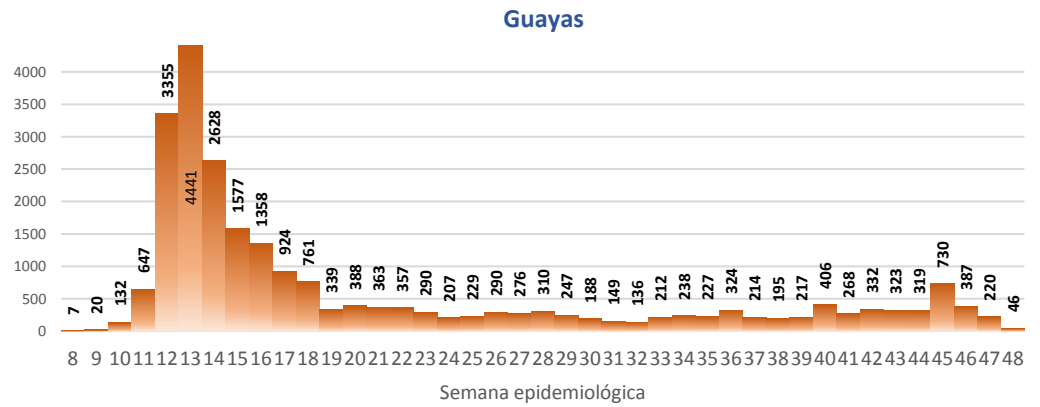
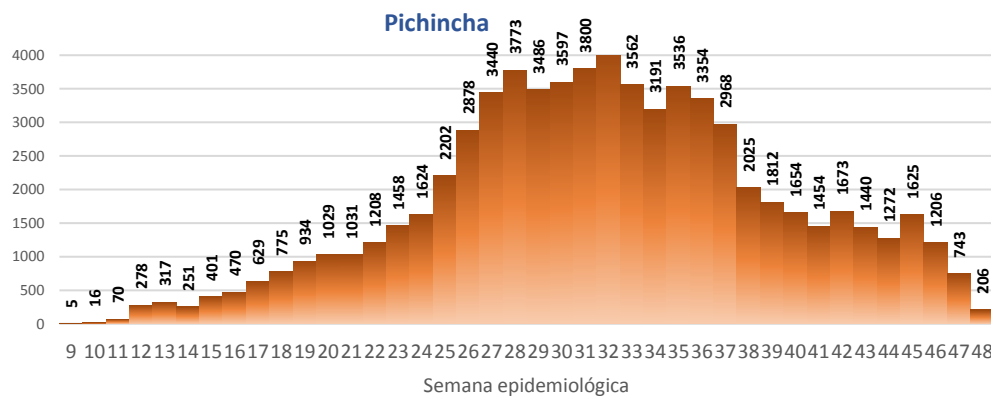
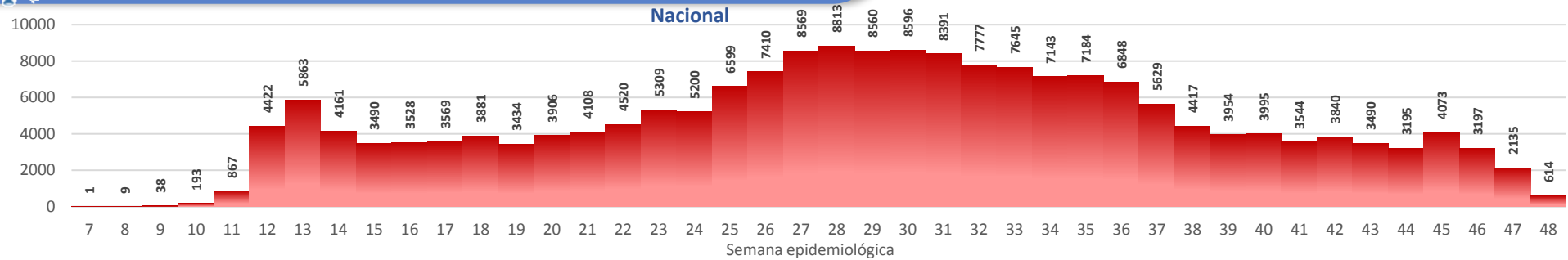
Es el número pruebas RT-PCR realizadas acumulado desde el inicio de la Pandemia en el Ecuador hasta la última semana epidemiológica, dividido para el total de la población de la Provincia y multiplicado por 100.000 habitantes.





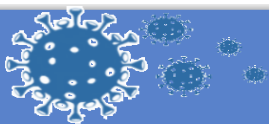
SITUACIÓN NACIONAL POR COVID-19  
INFOGRAFÍA N°276  
Inicio 29/02/2020- Corte 29/11/2020 08:00

CURVA EPIDEMIOLÓGICA DE CASOS COVID-19  
ACUMULADOS POR SEMANA EPIDEMIOLÓGICA



Curva epidemiológica de casos confirmados Covid-19, nos permite conocer la evolución de los casos confirmados con COVID-19 a lo largo de la pandemia, agrupados por semana epidemiológica, tomando en cuenta la fecha de inicio de síntomas.  
Semana epidemiológica: Es un periodo de tiempo adoptado a nivel internacional; inicia en domingo y termina en sábado y nos permite analizar la evolución de las enfermedades o eventos, sujetos a vigilancia epidemiológica.





**SITUACIÓN NACIONAL POR COVID-19**  
**INFOGRAFÍA N°276**

Inicio 29/02/2020- Corte 29/11/2020 08:00

**CASOS CONFIRMADOS POR CANTÓN**



<b>Región Costa</b>	
Provincia/Cantón	Confirmado
<b>El Oro</b>	<b>7362</b>
Arenillas	415
Huaquillas	429
Machala	3807
Pasaje	320
Santa Rosa	822
Atahualpa	80
Zaruma	332
Portovelo	489
El Guabo	169
Balsas	52
Las Lajas	13
Marcabellí	15
Chilla	7
Piñas	412
<b>Esmeraldas</b>	<b>4845</b>
Esmeraldas	2281
Quinindé	1336
Rioverde	238
Atacames	381
Muisne	178
San Lorenzo	105
Eloy Alfaro	326
<b>Guayas</b>	<b>24277</b>
Alfredo Baquerizo Moreno	39
Balao	80
Balzar	262
Colimes	54
Daule	984
Durán	1414
Empalme	441
Guayaquil	16821
Milagro	968
Naranjal	348
Pedro Carbo	240
Salitre	227
Samborondón	978
Santa Lucía	97
Playas	225
Simón Bolívar	25
San Jacinto De Yaguachi	264
Palestina	53
El Triunfo	270
Lomas De Sargentillo	65
Naranjito	177
Nobol	33
Gral. Antonio Elizalde	160
Isidro Ayora	34
Cnel. Marcelino Maridueña	18
<b>Los Ríos</b>	<b>4453</b>
Baba	79
Babahoyo	1556
Buena Fe	317
Mocache	55
Montalvo	98
Palenque	69
Puebloviejo	103
Quevedo	1032
Urdaneta	131
Ventanas	535
Vinces	244
Quinsaloma	150
Valencia	84

<b>Manabí</b>		<b>12823</b>
24 De Mayo		240
Bolívar		302
Jipijapa		575
Manta		1817
Montecristi		416
Portoviejo		3993
Rocafuerte		458
Santa Ana		376
Sucre		588
Paján		204
Jaramijó		95
Olmedo		125
Junín		239
El Carmen		547
Puerto López		233
Pichincha		152
Chone		1376
Flavio Alfaro		227
Pedernales		354
Tosaqua		280
Jama		93
San Vicente		133
<b>Santa Elena</b>	<b>2128</b>	
Santa Elena		942
La Libertad		719
Salinas		467
<b>Sto. Domingo Tsáchilas</b>	<b>5515</b>	
La Concordia		817
Santo Domingo		4698
<b>Total Región Costa</b>	<b>61403</b>	

<b>Región Sierra</b>	
Provincia/Cantón	Confirmado
<b>Azuay</b>	<b>11843</b>
Camilo Ponce Enríquez	187
Cuenca	9383
Gualaceo	569
Santa Isabel	287
El Pan	87
Nabón	52
Paute	630
Sígsig	159
Sevilla De Oro	140
San Fernando	18
Guachapala	98
Girón	104
Pucara	19
Chordeleg	95
Oña	15
<b>Bolívar</b>	<b>2380</b>
Chillanes	82
Chimbo	153
Guaranda	1305
San Miguel	158
Echeandía	270
Caluma	260
Las Navas	152

<b>Cañar</b>		<b>2419</b>
Azogues		1194
Déleg		26
La Troncal		445
El Tambo		130
Biblián		146
Suscal		23
Cañar		455
<b>Carchi</b>	<b>3284</b>	
Bolívar		205
Tulcán		1879
Montúfar		450
Mira		293
San Pedro De Huaca		171
Espejo		286
<b>Chimborazo</b>	<b>2840</b>	
Colta		121
Riobamba		1936
Cumandá		92
Guano		184
Chambo		40
Guamote		77
Alausí		181
Chunchi		94
Pallatanga		36
Penipe		79
<b>Cotopaxi</b>	<b>5090</b>	
Pangua		128
Pujilí		527
Salcedo		1102
La Maná		196
Latacunga		2432
Sigchos		157
Saquisilí		548
<b>Imbabura</b>	<b>5407</b>	
Ibarra		2757
Otavalo		1028
Cotacachi		632
Antonio Ante		590
Pimampiro		188
San Miguel De Urququí		212
<b>Loja</b>	<b>6962</b>	
Calvas		145
Célica		118
Loja		5284
Macará		483
Catamayo		263
Gonzanama		50
Olmedo		15
Pindal		103
Saraguro		124
Chaguarpamba		33
Zapotillo		55
Paltas		155
Quilanga		7
Sozoranga		48
Espindola		28
Puyango		51
<b>Pichincha</b>	<b>69513</b>	
Mejía		1394
Pedro Vicente Maldonado		154
Quito		64020
San Miguel De Los Bancos		185
Pedro Moncayo		197
Cayambe		806
Puerto Quito		168
Rumiñahui		2589

<b>Tungurahua</b>		<b>6668</b>
Ambato		4486
San Pedro De Pelileo		715
Santiago De Pillaro		154
Quero		59
Cevallos		31
Mocha		26
Tisaleo		42
Patate		197
Baños De Agua Santa		958
<b>Total Región Sierra</b>	<b>116406</b>	

<b>Región Amazónica</b>	
Provincia/Cantón	Confirmado
<b>Morona Santiago</b>	<b>3282</b>
Gualaquiza	444
Morona	1255
Sucúa	453
Palora	237
Taisha	200
Limón Indanza	167
Santiago	206
Tiwintza	53
Pablo Sexto	55
Logroño	110
Huamboya	70
San Juan Bosco	32
<b>Napo</b>	<b>1534</b>
El Chaco	225
Quijos	170
Tena	902
Archidona	217
Carlos Julio Arosemena Tola	20
<b>Orellana</b>	<b>2064</b>
Orellana	1317
La Joya De Los Sachas	333
Loreto	70
Aguarico	344
<b>Pastaza</b>	<b>2338</b>
Pastaza	1515
Mera	584
Santa Clara	124
Arajuno	115
<b>Sucumbios</b>	<b>2893</b>
Cuyabeno	147
Lago Agrio	1696
Shushufindi	593
Putumayo	117
Sucumbios	38
Cascales	123
Gonzalo Pizarro	179
<b>Zamora Chinchipe</b>	<b>1610</b>
Chinchipe	99
Nangaritza	49
Yantzaza	455
Zamora	556
Paquisha	72
El Pangui	150
Centinela Del Cóndor	124
Yacuambi	85
Palanda	20
<b>Total Región Amazónica</b>	<b>13721</b>

<b>Región Insular</b>	
Provincia/Cantón	Confirmado
<b>GALAPAGOS</b>	<b>587</b>
SAN CRISTOBAL	134
ISABELA	51
SANTA CRUZ	402
<b>Total general</b>	<b>587</b>