



Informations utiles et point de situation

19 mars 2020



information

CORONAVIRUS 2019 n-Cov

LE POINT SUR LA SITUATION

Les coronavirus font partie d'une famille de virus susceptibles d'être à l'origine d'un large éventail de maladies. Début janvier 2020, la découverte d'un nouveau coronavirus (COVID-19) en lien avec des cas groupés de pneumopathies a été annoncée par les autorités sanitaires chinoises et l'OMS. Les informations de cette page sont actualisées en fonction de l'évolution de la situation.

[Point de situation en Corse](#)

[Toutes les informations utiles](#)

CORONAVIRUS

Ce qu'il faut savoir

LES
INFORMATIONS
UTILES



0 800 130 000 (appel gratuit)

gouvernement.fr/info-coronavirus

COMMENT SE PROTÉGER ET PROTÉGER LES AUTRES ?



Lavez-vous très régulièrement les mains



Toussez ou éternuez dans votre coude ou dans un mouchoir



Utilisez un mouchoir à usage unique et jetez-le

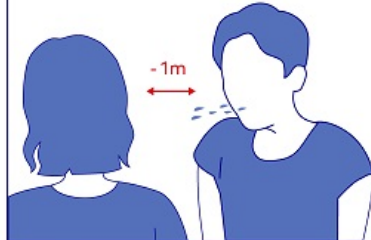


Saluez sans se serrer la main, évitez les embrassades

COMMENT SE TRANSMET LE CORONAVIRUS ? (09/03/2020)

• Par la projection de gouttelettes

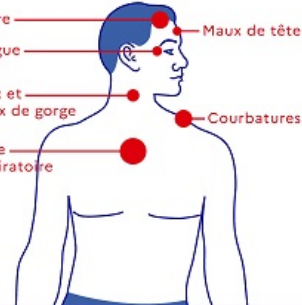
• Face à face pendant au moins 15 minutes



QUELS SONT LES SIGNES ?

Fièvre
Fatigue
Toux et maux de gorge
Gêne respiratoire

Maux de tête
Courbatures



PLAN DE PRÉVENTION ET DE GESTION DES RISQUES

STADE 1

Cas importés sur le territoire

→ Objectif

Freiner l'introduction du virus

STADE 2

Existence de cas groupés sur le territoire français

→ Objectif

Limiter la propagation du virus

STADE 3

Le virus circule sur tout le territoire

→ Objectif

Limiter les conséquences de la circulation du virus

STADE 4

Accompagnement du retour à la normale

Coronavirus COVID-19

La prise d'anti-inflammatoires

La prise d'anti-inflammatoires (Ibuprofène, cortisone...) pourrait être un facteur d'aggravation de l'infection.
En cas de fièvre, prenez du paracétamol.
Si vous êtes déjà sous anti-inflamatoires ou en cas de doute, demandez conseil à votre médecin.



Coronavirus COVID-19

Informations

Professionnels de santé

Coronavirus COVID-19

Informations

Patients, Usagers

Attention aux fausses informations sur le coronavirus Covid-19



Patients et Usagers

femme professionnel de santé avec une carte professionnelle

Adéli



Mentions légales



Autorisations sanitaires



[LOGO AUTISME](#)

[Aide au repérage précoce des TND](#)

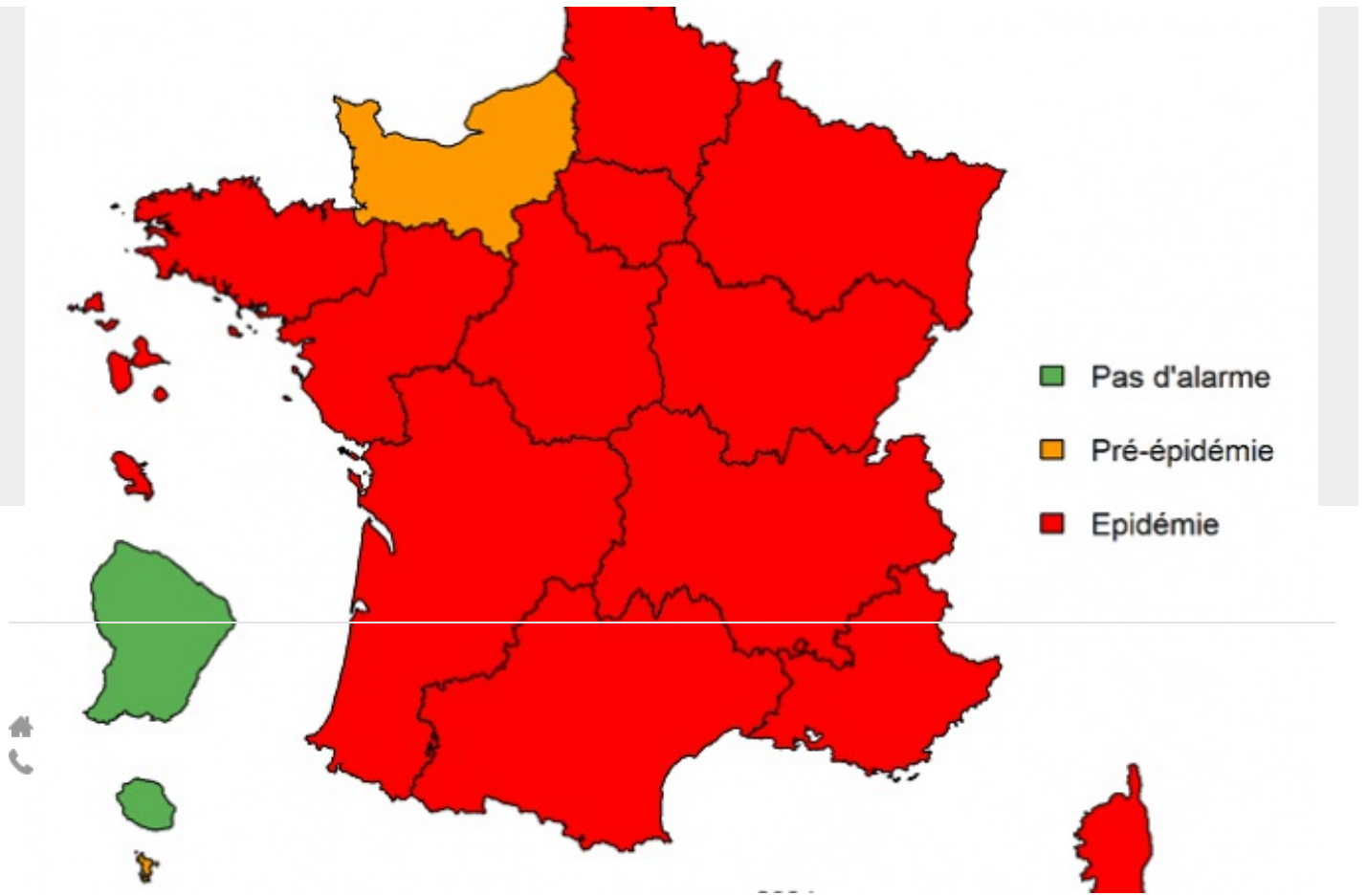


[Conférence nationale du handicap 2020](#)

[Enfant regardant par la fenêtre](#)

[Plateforme de coordination et d'orientation TND](#)

[Repérage des troubles Dys : un outil gratuit pour les familles](#)



Grippe, l'épidémie s'installe

Three horizontal lines for text entry.

▼