



Informations utiles et point de situation

27 mars 2020



information

CORONAVIRUS 2019 n-Cov

LE POINT SUR LA SITUATION

Les coronavirus font partie d'une famille de virus susceptibles d'être à l'origine d'un large éventail de maladies. Début janvier 2020, la découverte d'un nouveau coronavirus (COVID-19) en lien avec des cas groupés de pneumopathies a été annoncée par les autorités sanitaires chinoises et l'OMS. Les informations de cette page sont actualisées en fonction de l'évolution de la situation.

Point de situation en Corse



Toutes les informations utiles



CORONAVIRUS

Ce qu'il faut savoir

LES
INFORMATIONS
UTILES



0 800 130 000 (appel gratuit)

gouvernement.fr/info-coronavirus

COMMENT SE PROTÉGER ET PROTÉGER LES AUTRES ?



Lavez-vous très régulièrement les mains



Toussez ou éternuez dans votre coude ou dans un mouchoir



Utilisez un mouchoir à usage unique et jetez-le

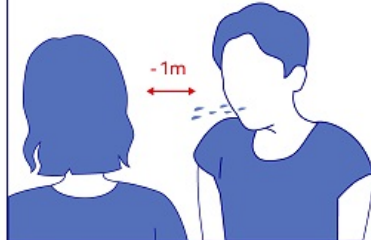


Saluez sans se serrer la main, évitez les embrassades

COMMENT SE TRANSMET LE CORONAVIRUS ? (09/03/2020)

• Par la projection de gouttelettes

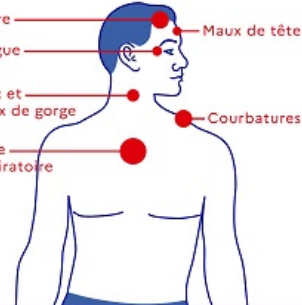
• Face à face pendant au moins 15 minutes



QUELS SONT LES SIGNES ?

Fièvre
Fatigue
Toux et maux de gorge
Gêne respiratoire

Maux de tête
Courbatures



PLAN DE PRÉVENTION ET DE GESTION DES RISQUES

STADE 1

Cas importés sur le territoire

→ Objectif

Freiner l'introduction du virus

STADE 2

Existence de cas groupés sur le territoire français

→ Objectif

Limitier la propagation du virus

STADE 3

Le virus circule sur tout le territoire

→ Objectif

Limitier les conséquences de la circulation du virus

STADE 4

Accompagnement du retour à la normale

Coronavirus COVID-19

La prise d'anti-inflammatoires

La prise d'anti-inflammatoires (Ibuprofène, cortisone...) pourrait être un facteur d'aggravation de l'infection.
En cas de fièvre, prenez du paracétamol.
Si vous êtes déjà sous anti-inflamatoires ou en cas de doute, demandez conseil à votre médecin.



VOIR AUSSI

Patients et Usagers

Coronavirus COVID-19

Informations

Professionnels de santé

femme professionnel de santé avec une carte professionnelle

Adéli





ars
● Agence Régionale de Santé



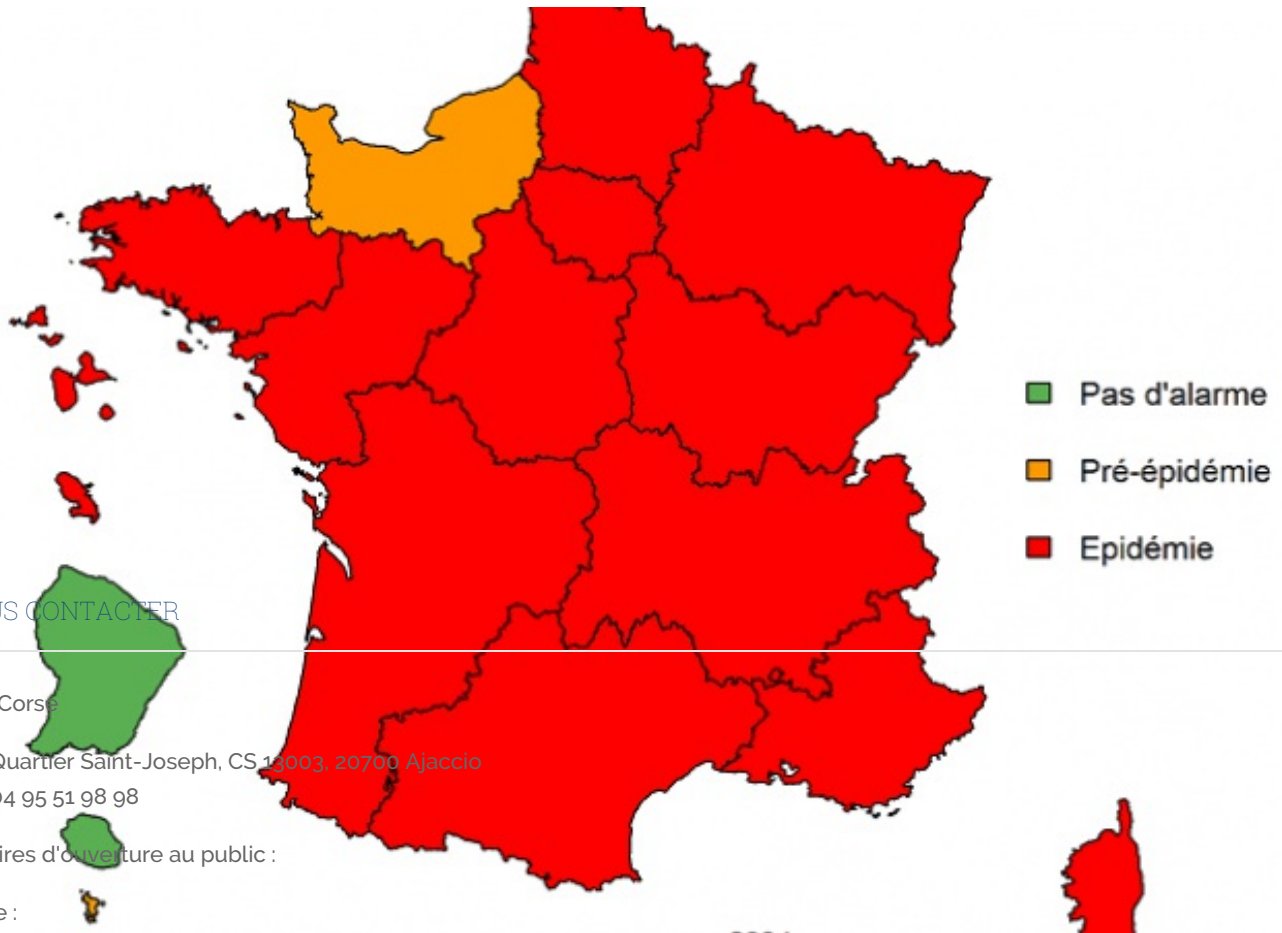
Enfant regardant par la fenêtre

Plateforme de coordination et d'orientation TND

autisme

Aide au repérage précoce des TND

Repérage des troubles Dys : un outil gratuit pour les familles



NOUS CONTACTER

ARS Corse

Quartier Saint-Joseph, CS 11003, 20700 Ajaccio
04 95 51 98 98

Horaires d'ouverture au public :

Siège :

du lundi au vendredi de 09H à 11H30 et de 14H à 16H

Grippe, l'épidémie s'installe

Délégation départementale de la Haute-Corse (maison des affaires sociales, quartier du Fango, Bastia)

Du lundi au vendredi de 09H à 11H30

ARS 2017

Accessibilité

Mentions légales

Toutes les ARS

