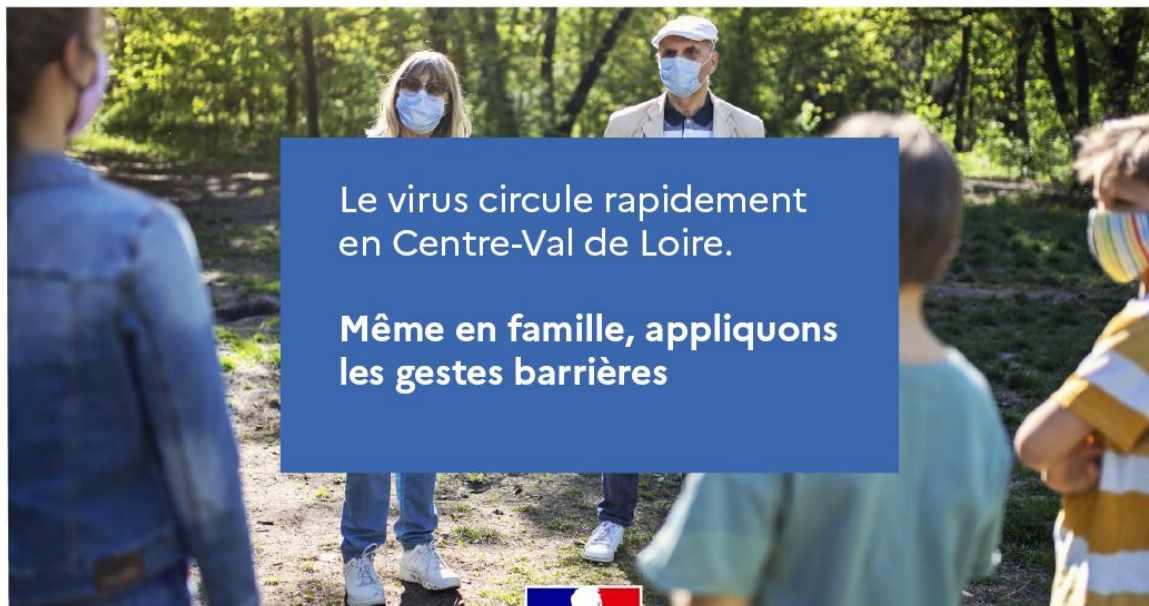


SITUATION SANITAIRE



DONNÉES RÉGIONALES

Hospitalisations en cours (1)

Réanimation
Soins critiques

75 personnes

7 dans le Cher
12 en Eure-et-Loir
6 dans l'Indre
14 en Indre-et-Loire
3 en Loir-et-Cher
33 dans le Loiret

+ 10 depuis le 22/10

Hospitalisations
conventionnelles

206 personnes

52 dans le Cher
38 en Eure-et-Loir
15 dans l'Indre
36 en Indre-et-Loire
17 en Loir-et-Cher
48 dans le Loiret

+ 6 depuis le 22/10

Personnes décédées (3)

638 décès en établissements de santé, dont **136**
résidents d'établissements médico-sociaux

418 résidents décédés dans leur établissement d'accueil

- (1) Les données des hospitalisations en cours sont actualisées chaque jour, du lundi au vendredi.
- (2) Les données sur les tests réalisés sont actualisées dans les bulletins des mardis et vendredis.
- (3) Les chiffres des personnes décédées sont cumulatifs depuis le début de l'épidémie. Ces données sont actualisées dans les bulletins des mardis et vendredis

Tests réalisés en Centre-Val de Loire (2)

Semaine du 13 au 19 octobre 2020

40 390

Personnes testées

3 811 dans le Cher
5 511 en Eure-et-Loir
2 303 dans l'Indre
12 764 en Indre-et-Loire
4 284 en Loir-et-Cher
11 717 dans le Loiret

Taux de positivité

11,10 %

13,90 dans le Cher
10,40 en Eure-et-Loir
10,90 dans l'Indre
9,70 en Indre-et-Loire
10,10 en Loir-et-Cher
12,30 dans le Loiret

4 466

Personnes positives

529 dans le Cher
571 en Eure-et-Loir
250 dans l'Indre
1 242 en Indre-et-Loire
431 en Loir-et-Cher
1 443 dans le Loiret

Taux d'incidence

174,50

(pour 100 000 habitants)
178,50 dans le Cher
133,00 en Eure-et-Loir
115,10 dans l'Indre
205,20 en Indre-et-Loire
131,50 en Loir-et-Cher
211,30 dans le Loiret

Orléans Métropole
au 22 octobre

Taux d'incidence

254,50

Taux de positivité

12,80 %

Tours Métropole
au 22 octobre

Taux d'incidence

259,00

Taux de positivité

10,60 %