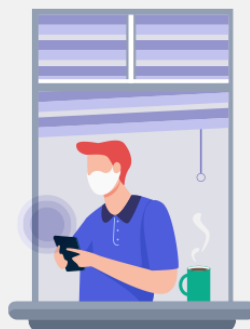


#TousAntiCovid
permet d'alerter
aussi ceux que vous
ne connaissez pas



Téléchargez l'application sur
bonjour.tousanticovid.gouv.fr



SITUATION SANITAIRE - DONNÉES RÉGIONALES

Hospitalisations en cours (1)

Réanimation Soins critiques	Hospitalisations conventionnelles
112 personnes 9 dans le Cher 16 en Eure-et-Loir 4 dans l'Indre 32 en Indre-et-Loire 9 en Loir-et-Cher 42 dans le Loiret	450 personnes 116 dans le Cher 87 en Eure-et-Loir 28 dans l'Indre 67 en Indre-et-Loire 74 en Loir-et-Cher 78 dans le Loiret
- 2 depuis le 11/01	- 2 depuis le 11/01

Tests réalisés en Centre-Val de Loire (2) Semaine du 31 décembre 2020 au 6 janvier 2021

53 611 Personnes testées 6 557 dans le Cher 8 136 en Eure-et-Loir 4 513 dans l'Indre 12 681 en Indre-et-Loire 6 050 en Loir-et-Cher 15 674 dans le Loiret	3 678 Personnes positives 723 dans le Cher 471 en Eure-et-Loir 365 dans l'Indre 740 en Indre-et-Loire 388 en Loir-et-Cher 991 dans le Loiret
Taux de positivité 6,90 % 11,00 dans le Cher 5,80 en Eure-et-Loir 8,10 dans l'Indre 5,80 en Indre-et-Loire 6,40 en Loir-et-Cher 6,30 dans le Loiret	Taux d'incidence 143,70 <small>(pour 100 000 habitants)</small> 243,90 dans le Cher 109,70 en Eure-et-Loir 168,10 dans l'Indre 122,20 en Indre-et-Loire 118,40 en Loir-et-Cher 145,10 dans le Loiret

Personnes décédées depuis le 1^{er} septembre (3)

Décès en établissements de santé	Résidents décédés dans leur établissement d'accueil
856 personnes 232 dans le Cher 134 en Eure-et-Loir 71 dans l'Indre 147 en Indre-et-Loire 109 en Loir-et-Cher 163 dans le Loiret	466 personnes 75 dans le Cher 20 en Eure-et-Loir 18 dans l'Indre 158 en Indre-et-Loire 102 en Loir-et-Cher 93 dans le Loiret

Orléans Métropole au 7 janvier Tours Métropole au 7 janvier

Taux d'incidence 145,30	Taux d'incidence 112,90
Taux de positivité 5,20 %	Taux de positivité 4,00 %

Depuis le début de l'épidémie

1 429 décès en établissements de santé, dont **303** résidents d'établissements médico-sociaux
873 résidents décédés dans leur établissement d'accueil

(1) Les données des hospitalisations en cours sont actualisées tous les jours, du lundi au vendredi.
(2) Les données sur les tests (RT-PCR + antigéniques) réalisés sont actualisées dans les bulletins des lundis, mercredis et vendredis.
(3) Les chiffres des personnes décédées sont cumulatifs depuis le 1^{er} septembre. Ces données sont actualisées tous les jours, du lundi au vendredi.