

Infection au nouveau Coronavirus (SARS-CoV-2), COVID-19, France et Monde

Chiffres clés, interviews d'experts, questions-réponses...pour tout savoir sur l'infection au coronavirus (SARS-CoV-2), COVID-19, en France et dans le Monde et sur l'action de Santé publique France

Mis à jour le 12 avril 2020

PARTAGER 

Coronavirus : téléchargez les outils d'information (professionnels de santé et grand public)

Affiches traduites en 22 langues, spots vidéos et audios... téléchargez nos outils pour prévenir la transmission du virus

EN SAVOIR PLUS



DANS CET ARTICLE

- ↓ **Dashboard : l'épidémie de COVID-19 en chiffres (Monde, Europe, France)**
- ↓ **Points épidémiologiques hebdomadaires nationaux**
- ↓ **Points épidémiologiques hebdomadaires régionaux**
- ↓ **GEODES : suivre l'évolution de l'épidémie de COVID-19 en France**
- ↓ **Un dispositif de surveillance pour suivre l'évolution de l'épidémie, mesurer son impact et préconiser les mesures nécessaires**
- ↓ **Un dispositif de prévention pour limiter la transmission du virus (affiches, spots vidéos et audios)**
- ↓ **Un dispositif d'aide à distance pour informer, soutenir et écouter**
- ↓ **Des enquêtes auprès de la population en période confinement pour suivre l'évolution des comportements et de la santé mentale**

Important : message aux professionnels de santé ou de la santé souhaitant s'inscrire dans la Réserve sanitaire dans le cadre du COVID-19

Santé publique France demande à tous les professionnels de santé ou de la santé volontaires pour venir renforcer le système de santé à s'enregistrer sur le site du Ministère de la Santé jusqu'à nouvel ordre.
 Cliquez pour plus d'informations.

Depuis l'émergence de cette nouvelle maladie, COVID-19, en janvier 2020, tous les agents de Santé publique France sont mobilisés et **la complémentarité de leur métier s'exprime pleinement au service de la population.**

Leur action consiste à surveiller et comprendre la dynamique de cette épidémie, anticiper les différents scénarii et mettre en place des actions pour prévenir et limiter la transmission de ce virus sur le territoire national. La réserve sanitaire est fortement mobilisée depuis le début de l'épidémie.

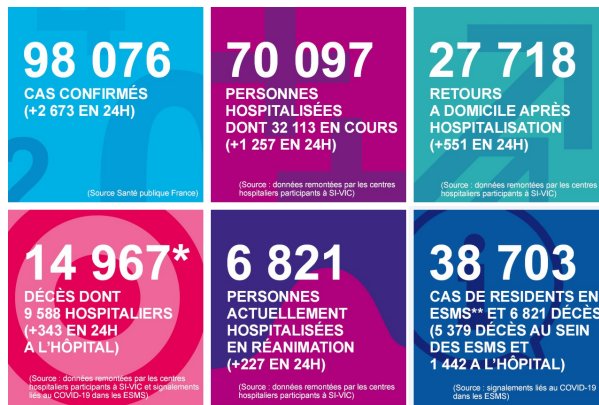
Les connaissances sur les caractéristiques du COVID-19 et de ce virus évoluant très rapidement jour après jour, la mobilisation est totale en coordination avec les instances françaises (Ministère des Solidarités et de la santé, Agences régionales de santé...) et internationales (Organisation mondiale de la santé, Centre européen de contrôle et de prévention des maladies).

Dashboard : l'épidémie de COVID-19 en chiffres

Les chiffres clés Monde et Europe au 13/04/2020 (source ECDC)

- Cas dans le monde : 1 807 308 cas confirmés depuis le 31/12/19 dont 782 391 en Europe
- Décès dans le monde : 113 513 décès depuis le 31/12/19 dont 74 671 en Europe

Les chiffres clés en France au 13/04/2020, arrêtés à 14h (mis en ligne en fin de journée)



* Le total des décès est la somme des décès survenus à l'hôpital et des décès survenus au sein des établissements - ESMS (hors hôpital) - ** ESMS : établissements sociaux et médico-sociaux.

Points épidémiologiques hebdomadaires nationaux

A TÉLÉCHARGER



POINT HEBDOMADAIRE DÉTAILLÉ DU 09/04/2020

RETROUVEZ ICI LES PRÉCÉDENTS POINTS ÉPIDÉMIOLOGIQUES

Points épidémiologiques hebdomadaires régionaux

A TÉLÉCHARGER



POINTS HEBDOMADAIRES RÉGIONAUX DU 10/04/2020

GEODES : suivre l'évolution de l'épidémie de COVID-19 en France

Santé publique France met à disposition, via son observatoire cartographique **GEODES**, des indicateurs de suivi de l'épidémie de COVID-19 par région, département, sexe et classe d'âge (données hospitalières, données des urgences, données SOS Médecins, données des laboratoires de ville). Les données sont actualisées chaque jour et arrêtées à 14h.

En un clic, consultez les données du 13/04/20 :

- nombre de personnes actuellement hospitalisées
- nombre de personnes actuellement en réanimation
- nombre de personnes décédées depuis le 1^{er} mars 2020
- nombre de personnes retournées à domicile depuis le 1^{er} mars 2020
- nombre d'établissements ayant déclaré au moins un cas depuis le 1^{er} mars 2020

Accédez à l'ensemble des indicateurs disponibles sous GEODES en allant sur <https://geodes.santepubliquefrance.fr/#view=map2&c=indicateur> puis dans pathologie, cliquez COVID-19.

Pour aller plus loin et découvrir les fonctionnalités de GEODES, consultez nos tutoriels.

Autres plateformes d'accès aux données

Les données de suivi de l'épidémie de COVID-19 sont également accessibles sur :

- data.gouv.fr : données de suivi de l'épidémie de COVID-19 produits par Santé publique France par région, département, sexe et classe d'âge disponibles au format CSV et XLSX (données mises à jour quotidiennement et arrêtées à 14h)

Un dispositif de surveillance pour suivre l'évolution de l'épidémie, mesurer son impact et préconiser les mesures nécessaires

Dès le début de l'épidémie de COVID-19, Santé publique France a mis en place un dispositif de surveillance qui a évolué au fur et à mesure en fonction des différentes phases de l'épidémie.

Un dossier pédagogique pour comprendre le dispositif, ses objectifs, nos partenaires et les sources de données de la surveillance du COVID-19 est disponible et téléchargeable. Il présente :

- les différentes phases d'une épidémie
- la surveillance épidémiologique du COVID-19 en phase 3
- mesurer la dynamique de l'épidémie via la médecine de ville
- mesurer la gravité de l'épidémie et son impact sur le système de soins
- mesurer l'impact de l'épidémie sur la mortalité
- mesurer l'impact, le suivi et le vécu de l'épidémie en population générale

DOSSIER PÉDAGOGIQUE



Surveillance épidémiologique du COVID-19

EN SAVOIR PLUS

Un dispositif de prévention pour limiter la transmission du virus : téléchargez nos documents d'information, spots vidéos et audios

Dans le cadre de l'épidémie de COVID-19, les actions de prévention de Santé publique France ont pour objectifs de favoriser l'adoption de comportements favorables par la population afin de diminuer le risque de contamination pour soi et pour les autres. Les messages de prévention s'adressent à la totalité de la population vivant sur le territoire, y compris les populations les plus vulnérables grâce à des outils accessibles à tous. Aussi, Santé publique France produit et met à disposition des documents à destination des professionnels de santé et du grand public (affiches en différents formats, spots vidéos et spots audio) téléchargeables et traduits en 24 langues pour informer, prévenir la transmission du virus par les gestes barrières, se protéger et protéger les autres.

L'objectif est aussi d'aider les populations à mieux vivre la situation de confinement : améliorer leur bien-être et accompagner les changements de comportement imposés, avec notamment des spots vidéos « ma vie quotidienne pendant le confinement » où des conseils simples sont donnés pour faire ses courses, conserver une maison saine, ou faire de l'activité physique à domicile.

- **Accédez à tous nos outils**
- **Accédez aux outils produits pour les personnes vulnérables** (information accessible à tous)

Un dispositif d'aide à distance pour informer, soutenir et écouter : téléchargez la liste des dispositifs accessibles pendant la période de confinement

Votre médecin traitant est le premier recours pour toute question liée à votre santé. N'hésitez pas à le consulter, notamment en téléconsultation.

En complément, Santé publique France a recensé les dispositifs nationaux d'aide à distance qui poursuivent leur mission d'information, d'écoute et de soutien pendant cette période de crise sanitaire génératrice d'inquiétudes, de questionnements et d'isolement. Ce recensement n'a pas vocation à l'exhaustivité. Il s'agit d'un panorama à date qui va largement au-delà des dispositifs soutenus par Santé publique France, mais tous reçoivent des financements publics. Tous les dispositifs d'écoute nouvellement créés n'ont pu être intégrés, par défaut d'informations précises concernant leur organisation, leur amplitude horaire... La mention « Labellisé Aide en santé » indique que les dispositifs sont détenteurs de ce label, créée en 2014, avec pour objectif de valoriser la qualité du service rendu aux usagers.

Les pré-requis appliqués pour la sélection des dispositifs sont les suivants :

- Offre de service nationale. Les dispositifs à vocation régionale n'apparaissent donc pas.
- Aide et soutien individualisés et personnalisés par téléphone ou par internet. Ont donc été exclus les réponses type chatbot.
- Structures bénéficiant d'un financement public, permettant de préjuger de l'existence a minima d'un contrôle public de leur fonctionnement.
- Appels non surtaxés.

.....

A TÉLÉCHARGER



Liste des dispositifs accessibles

TÉLÉCHARGER ↓ (PDF - 48.3 KO)

.....

COVID-19 : prendre soin de sa santé mentale pendant l'épidémie (sites de référence et lignes d'aide à distance)

L'épidémie liée au coronavirus et le confinement ont un impact sur notre vie quotidienne, notre santé physique et mentale. Comment gérer sa santé mentale pendant le COVID-19 ?

- [Retrouvez conseils, contacts et sites de référence](#)

Des enquêtes auprès de la population en période de confinement pour suivre l'évolution des comportements et de la santé mentale

L'épidémie de Covid-19 bouleverse la vie des Français, affecte l'activité économique, modifie les comportements. Depuis les mesures gouvernementales de confinement du 16 mars 2020, comment les Français réagissent-ils ? Comment cette crise sanitaire inédite modifie-t-elle les comportements, les connaissances, les croyances ? Quel retentissement psychologique dans la population ?

Pour évaluer ces changements et leur évolution dans le temps, suivre l'état de l'opinion, les comportements, comprendre les besoins, évaluer le niveau d'anxiété de la population, **Santé publique France a conçu avec BVA un dispositif d'enquêtes en ligne à partir du 23 mars 2020 visant à suivre l'évolution des comportements (gestes barrières, confinement) et de la santé mentale en population générale (bien-être, troubles), ainsi que leurs principaux déterminants.** Elle sera répétée chaque semaine puis tous les 15 jours.

.....

EN SAVOIR PLUS



Covid-19 : une enquête pour suivre l'évolution des comportements et de la santé mentale pendant le confinement

[ACCÉDEZ À NOTRE ENQUÊTE](#)

.....

COVID-19 : prendre soin de sa santé mentale pendant l'épidémie

L'épidémie liée au coronavirus et le confinement ont un impact sur notre vie quotidienne, notre santé physique et mentale. Comment gérer sa santé...

[EN SAVOIR PLUS](#)

A télécharger

- [Définition de cas](#) (03/04/20)
- [Zones d'exposition à risque](#)
- [Critères de définition d'une](#)
- [Conduite à tenir](#) (03/04/20)
- [Conduite à tenir](#) (départem
- [Questionnaire cas possible](#)
- [Questionnaire contact non l](#)
- [Questionnaire contact hosp](#)

En réanimation

- [Questionnaire cas probable](#)
- [Protocole de surveillance d](#)

En Ehpad et EMS

- [Fiche de signalement des c](#)
- [Protocole de surveillance d](#)

Autres

- [Fiche de recommandations](#)
- [Dispositif d'accompagnem](#)
- [Information relative aux tra](#)
- [Fiche d'information remis p](#)

VACCINATION
INFO SERVICE.FR
Le site de référence qui répond à vos questions

agirpourbébé

MANGER BOUGER
PROGRAMME NATIONAL NUTRITION SANTÉ

ALCOOL-INFO-SERVICE.FR

