

Infection au nouveau Coronavirus (SARS-CoV-2), COVID-19, France et Monde

Chiffres clés, interviews d'experts, questions-réponses...pour tout savoir sur l'infection au coronavirus (SARS-CoV-2), COVID-19, en France et dans le Monde et sur l'action de Santé publique France

Mis à jour le 22 avril 2020

PARTAGER 

Coronavirus : téléchargez les outils d'information (professionnels de santé et grand public)

Affiches traduites en 22 langues, spots vidéos et audios... téléchargez nos outils pour prévenir la transmission du virus

EN SAVOIR PLUS



DANS CET ARTICLE

- ↓ **Dashboard : l'épidémie de COVID-19 en chiffres (Monde, Europe, France)**
- ↓ **Points épidémiologiques hebdomadaires nationaux et régionaux**
- ↓ **GEODES : suivre l'évolution de l'épidémie de COVID-19 en France**
- ↓ **Un centre opérationnel pour gérer l'épidémie de COVID-19**
- ↓ **Un dispositif de surveillance pour suivre l'évolution de l'épidémie, mesurer son impact et préconiser les mesures nécessaires**
- ↓ **Un dispositif de prévention pour limiter la transmission du virus (affiches, spots vidéos et audios)**
- ↓ **Un dispositif d'aide à distance pour informer, soutenir et écouter**
- ↓ **La Réserve sanitaire : une équipe de professionnels mobilisée pour intervenir en situation sanitaire exceptionnelle**
- ↓ **Des enquêtes en population générale : étude sur l'évolution des comportements et de la santé mentale, étude de séroprévalence pour estimer la part de la population infectée**

Important : message aux professionnels de santé ou de la santé souhaitant s'inscrire dans la Réserve sanitaire dans le cadre du COVID-19

Santé publique France demande à tous les professionnels de santé ou de la santé volontaires pour venir renforcer le système de santé à s'enregistrer sur le site du Ministère de la Santé jusqu'à nouvel ordre.

[Cliquez pour plus d'informations.](#)

Depuis l'émergence de cette nouvelle maladie, COVID-19, en janvier 2020, tous les agents de Santé publique France sont mobilisés et **la complémentarité de leur métier s'exprime pleinement au service de la population.**

Leur action consiste à surveiller et comprendre la dynamique de cette épidémie, anticiper les différents scénarii et mettre en place des actions pour prévenir et limiter la transmission de ce virus sur le territoire national. La réserve sanitaire est fortement mobilisée depuis le début de l'épidémie.

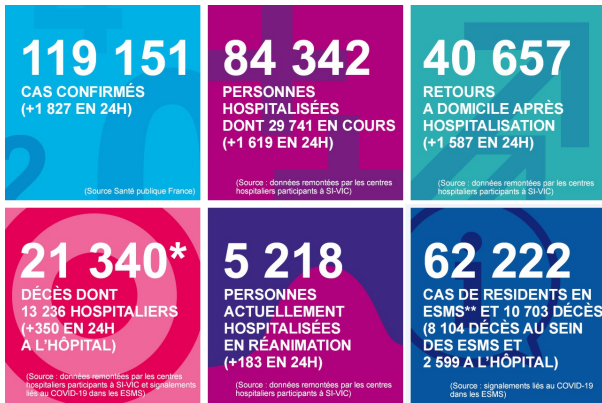
Les connaissances sur les caractéristiques du COVID-19 et de ce virus évoluant très rapidement jour après jour, la mobilisation est totale en coordination avec les instances françaises (Ministère des Solidarités et de la santé, Agences régionales de santé...) et internationales (Organisation mondiale de la santé, Centre européen de contrôle et de prévention des maladies).

Dashboard : l'épidémie de COVID-19 en chiffres

Les chiffres clés Monde et Europe au 22/04/2020 (source ECDC)

- Cas dans le monde : **2 520 522 cas** confirmés depuis le 31/12/19 dont **988 241** en Europe
- Décès dans le monde : **176 786 décès** depuis le 31/12/19 dont **105 064** en Europe

Les chiffres clés en France au 22/04/2020, arrêtés à 14h (mis en ligne en fin de journée)



* Le total des décès est la somme des décès survenus à l'hôpital et des décès survenus au sein des établissements - ESMS (hors hôpital) - ** ESMS : établissements sociaux et médico-sociaux. A noter : la mise en place d'un processus qualité en lien avec les ARS et cellules régionales (vérification et validation des données et amélioration de la qualité de la saisie dans les établissements) a mis en évidence une sur-déclaration et surestimation des cas cumulés chez les résidents et le personnel depuis le début de la mise en place de la surveillance. Ces ajustements ont été faits depuis hier.

Points épidémiologiques hebdomadaires nationaux

A TÉLÉCHARGER



POINT HEBDOMADAIRE DÉTAILLÉ DU 16/04/2020

RETROUVEZ ICI LES PRÉCÉDENTS POINTS ÉPIDÉMIOLOGIQUES

Points épidémiologiques hebdomadaires régionaux

A TÉLÉCHARGER



POINTS HEBDOMADAIRES RÉGIONAUX DU 16/04/2020

GEODES : suivre l'évolution de l'épidémie de COVID-19 en France

Santé publique France met à disposition, via son observatoire cartographique **GEODES**, des indicateurs de suivi de l'épidémie de COVID-19 par région, département, sexe et classe d'âge (données hospitalières, données des urgences, données SOS Médecins, données des laboratoires de ville). Les données sont actualisées chaque jour et arrêtées à 14h.

En un clic, consultez les données du 22/04/20 :

- nombre de personnes actuellement hospitalisées
- nombre de personnes actuellement en réanimation
- nombre de personnes décédées depuis le 1^{er} mars 2020
- nombre de personnes retournées à domicile depuis le 1^{er} mars 2020
- nombre d'établissements ayant déclaré au moins un cas depuis le 1^{er} mars 2020

Accédez à l'ensemble des indicateurs disponibles sous GEODES en allant sur <https://geodes.santepubliquefrance.fr/#view=map2&c=indicateur> puis dans pathologie, cliquez COVID-19.

Pour aller plus loin et découvrir les fonctionnalités de GEODES, consultez nos tutoriels.

Autres plateformes d'accès aux données

Les données de suivi de l'épidémie de COVID-19 sont également accessibles sur :

- data.gouv.fr : données de suivi de l'épidémie de COVID-19 produits par Santé publique France par région, département, sexe et classe d'âge disponibles au format CSV et XLSX (données mises à jour quotidiennement et arrêtées à 14h)

Santé publique France en actions

Un centre opérationnel pour gérer l'épidémie de COVID-19

Dès le 13 janvier 2020, Santé publique France s'est organisée pour surveiller et répondre à l'épidémie de Covid-19. Le centre de crise (dit "centre opérationnel") de Santé publique France a ouvert pour accueillir l'ensemble des agents issus de plusieurs directions amenées à travailler de manière transversale. Ce centre, point focal pour la gestion du Covid, occupe actuellement 10 salles de travail permettant d'accueillir les différentes composantes de notre réponse à cette crise sanitaire : coordination de la réponse, avis et expertise, système de surveillance (suivi épidémiologique), communication et outils de prévention, mobilisation de la réserve sanitaire, gestion des stocks stratégiques de l'établissement pharmaceutique, services support.

Santé publique France restitue les données issues de sa surveillance et produit un bilan épidémiologique quotidien sur la base des données recueillies à 14h. Ce bilan est transmis à 16h au centre de crise du Ministère des solidarités et de la Santé et permet l'actualisation des chiffres sur le site internet chaque jour (dashboard regroupant les chiffres clés Monde, Europe et France ainsi que les indicateurs de suivi de l'épidémie de COVID-19 par région, département, sexe et classe d'âge via la plateforme **Géodes**). En complément, un point épidémiologique national détaillé avec les données de surveillance issues de notre réseau partenaires est réalisé et mis en ligne chaque semaine ainsi que des points épidémiologiques régionaux.

Un dispositif de surveillance pour suivre l'évolution de l'épidémie, mesurer son impact et préconiser les mesures nécessaires

Dès le début de l'épidémie de COVID-19, Santé publique France a mis en place un dispositif de surveillance qui a évolué au fur et à mesure en fonction des différentes phases de l'épidémie.

Un dossier pédagogique pour comprendre le dispositif, ses objectifs, nos partenaires et les sources de données de la surveillance du COVID-19 est disponible et téléchargeable. Il présente :

- les différentes phases d'une épidémie
- la surveillance épidémiologique du COVID-19 en phase 3
- mesurer la dynamique de l'épidémie via la médecine de ville
- mesurer la gravité de l'épidémie et son impact sur le système de soins
- mesurer l'impact de l'épidémie sur la mortalité
- mesurer l'impact, le suivi et le vécu de l'épidémie en population générale

DOSSIER PÉDAGOGIQUE



Surveillance épidémiologique du COVID-19

[EN SAVOIR PLUS](#)

Un dispositif de prévention pour limiter la transmission du virus : téléchargez nos documents d'information, spots vidéos et audios

Dans le cadre de l'épidémie de COVID-19, les actions de prévention de Santé publique France ont pour objectifs de favoriser l'adoption de comportements favorables par la population afin de diminuer le risque de contamination pour soi et pour les autres. Les messages de prévention s'adressent à la totalité de la population vivant sur le territoire, y compris les populations les plus vulnérables grâce à des outils accessibles à tous. Aussi, Santé publique France produit et met à disposition des documents à destination des professionnels de santé et du grand public (affiches en différents formats, spots vidéos et spots audio) téléchargeables et traduits en 24 langues pour informer, prévenir la transmission du virus par les gestes barrières, se protéger et protéger les autres.

L'objectif est aussi d'aider les populations à mieux vivre la situation de confinement : améliorer leur bien-être et accompagner les changements de comportement imposés, avec notamment des spots vidéos « ma vie quotidienne pendant le confinement » où des conseils simples sont donnés pour faire ses courses, conserver une maison saine, ou faire de l'activité physique à domicile.

- [Accédez à tous nos outils](#)
- [Accédez aux outils produits pour les personnes vulnérables](#) (information accessible à tous)

Un dispositif d'aide à distance pour informer, soutenir et

écouter : téléchargez la liste des dispositifs accessibles pendant la période de confinement

Votre médecin traitant est le premier recours pour toute question liée à votre santé. N'hésitez pas à le consulter, notamment en téléconsultation.

En complément, Santé publique France a recensé les dispositifs nationaux d'aide à distance qui poursuivent leur mission d'information, d'écoute et de soutien pendant cette période de crise sanitaire génératrice d'inquiétudes, de questionnements et d'isolement. Ce recensement n'a pas vocation à l'exhaustivité. Il s'agit d'un panorama à date qui va largement au-delà des dispositifs soutenus par Santé publique France, mais tous reçoivent des financements publics. Tous les dispositifs d'écoute nouvellement créés n'ont pu être intégrés, par défaut d'informations précises concernant leur organisation, leur amplitude horaire... La mention « Labellisé Aide en santé » indique que les dispositifs sont détenteurs de ce label, créée en 2014, avec pour objectif de valoriser la qualité du service rendu aux usagers.

Les pré-requis appliqués pour la sélection des dispositifs sont les suivants :

- Offre de service nationale. Les dispositifs à vocation régionale n'apparaissent donc pas.
- Aide et soutien individualisés et personnalisés par téléphone ou par internet. Ont donc été exclus les réponses type chatbot.
- Structures bénéficiant d'un financement public, permettant de préjuger de l'existence a minima d'un contrôle public de leur fonctionnement.
- Appels non surtaxés.

A TÉLÉCHARGER



Liste des dispositifs accessibles

TÉLÉCHARGER ↓ (PDF - 50,49 KO)

COVID-19 : prendre soin de sa santé mentale pendant l'épidémie (sites de référence et lignes d'aide à distance)

L'épidémie liée au coronavirus et le confinement ont un impact sur notre vie quotidienne, notre santé physique et mentale. Comment gérer sa santé mentale pendant le COVID-19 ?

- [Retrouvez conseils, contacts et sites de référence](#)

La Réserve sanitaire : une équipe de professionnels mobilisée pour intervenir en situation sanitaire exceptionnelle

Animée par Santé publique France, la Réserve sanitaire est une communauté de professionnels de santé (médecins, infirmiers, pharmaciens, masseurs kinésithérapeutes, sages-femmes,...) ou de la santé (cadres, directeurs, agents d'un établissement de santé, ingénieurs sanitaires,...) volontaires et mobilisables par l'État. Elle peut être mobilisée à la demande du Ministère des Solidarités et de la Santé ou sur demande d'une Agence régionale de santé.

>7000

journées de mission (j/h) dédiées au COVID-19

La Réserve sanitaire est pleinement mobilisée dans la lutte contre le Covid-19 avec déjà + de 7 000 journées de mission (jours/Homme) dédiées à cette situation sanitaire exceptionnelle

Dès fin janvier, une soixantaine de réservistes sanitaires ont été mobilisés à l'aéroport Roissy Charles de Gaulle pour informer les passagers en provenance des zones à risque à leur descente d'avion, distribuer des documents sur la conduite à tenir et des masques pour adultes et enfants, contrôler les températures et orienter, lorsque cela était nécessaire, les cas suspects vers une prise en charge adaptée.

En février, 115 réservistes sanitaires ont assuré l'accompagnement des ressortissants et leur suivi médical 24h/24 au sein des trois centres d'hébergement mis en place pour les ressortissants revenus de Chine (Carry-le-Rouet, ENSOSP à Aix-en-Provence, Branville).

Depuis début mars, des centaines de réservistes sanitaires sont mobilisés, à la demande des Agences régionales de santé concernées, dans des établissements de santé (hôpitaux, Samu, Smur, Ehpad...) pour renforcer les équipes locales qui font face au Covid-19.

Plus de 900 réservistes sanitaires se sont relayés pour apporter leur aide :

- renfort de services de réanimation
- renfort de services impactés par le Covid-19 (radiologie, obstétrique...)
- renfort pour la régulation Samu
- renfort de structure de soins (LHSS par exemple)
- renfort de plateforme téléphonique
- renfort dans les Ehpad
- appui auprès des équipes des Agences régionales de santé (renfort épidémiologique, logistique, administratif...)

La mobilisation dans le cadre du covid-19 en chiffres :

- + de 900 réservistes sanitaires mobilisés
- + de 7000 jours/réserviste de mission
- + de 25 missions
- + de 10 régions renforcées (métropole et outre-mer)

.....
EN SAVOIR PLUS



DOSSIER PÉDAGOGIQUE (PRESSE, 01/04/20)

LA RÉSERVE SANITAIRE, SES MISSIONS

.....

Enquête auprès de la population en période confinement pour suivre l'évolution des comportements et de la santé mentale

L'épidémie de Covid-19 bouleverse la vie des Français, affecte l'activité économique, modifie les comportements. Depuis les mesures gouvernementales de confinement du 16 mars 2020, comment les Français réagissent-ils ? Comment cette crise sanitaire inédite modifie-t-elle les comportements, les connaissances, les croyances ? Quel retentissement psychologique dans la population ?

Pour évaluer ces changements et leur évolution dans le temps, suivre l'état de l'opinion, les comportements, comprendre les besoins, évaluer le niveau d'anxiété de la population, **Santé publique France a conçu avec BVA un dispositif d'enquêtes en ligne à partir du 23 mars 2020 visant à suivre l'évolution des comportements (gestes barrières, confinement) et de la santé mentale en population générale (bien-être, troubles), ainsi que leurs principaux déterminants.** Elle sera répétée chaque semaine puis tous les 15 jours.

.....

EN SAVOIR PLUS



Covid-19 : une enquête pour suivre l'évolution des comportements et de la santé mentale pendant le confinement

ACCÉDEZ À NOTRE ENQUÊTE

.....

Une étude pour connaître la part de la population infectée par le coronavirus en France

Face à l'épidémie de COVID-19, la proportion de personnes entrées en contact avec le virus en population générale est un indicateur indispensable pour surveiller, évaluer et communiquer sur la gravité de l'infection en France. Santé publique France lance, en collaboration avec le Centre National de Référence des virus des infections respiratoires (dont la grippe) de l'Institut Pasteur et les laboratoires Cerba et Eurofins Biomnis, une étude en plusieurs vagues (avant, pendant et après le confinement, à la fin de l'épidémie) afin de connaître la part de la population qui a été infectée par le virus du COVID-19 et développé des anticorps.

.....

EN SAVOIR PLUS



COVID-19 : une étude pour connaître la part de la population infectée par le coronavirus en France

ACCÉDEZ À NOTRE ENQUÊTE

.....

COVID-19 : prendre soin de sa santé mentale pendant l'épidémie

L'épidémie liée au coronavirus et le confinement ont un impact sur notre vie quotidienne, notre santé physique et mentale. Comment gérer sa santé...

[EN SAVOIR PLUS](#)



A télécharger

- Définition de cas (03/04/20)
- Zones d'exposition à risque
- Critères de définition d'une
- Conduite à tenir (03/04/20)
- Conduite à tenir (départem
- Questionnaire cas possible,
- Questionnaire contact non l
- Questionnaire contact hosp

En réanimation

- Questionnaire cas probable
- Protocole de surveillance d

En Ehpad et EMS

- Fiche de signalement des c
- Protocole de surveillance d

Autres

- Fiche de recommandations
- Dispositif d'accompagnem
- Information relative aux tra
- Fiche d'information remis p



Le site de référence qui répond à vos questions

agir pour bébé



PROGRAMME NATIONAL NUTRITION SANTE

ALCOOL-INFO-SERVICE.FR

7j/7 de 8h à 2h. Appel anonyme et non surtaxé 0 980 980 930

DROGUES-INFO-SERVICE.FR

7j/7 de 8h à 2h. Appel anonyme et gratuit 0 800 23 13 13

JOUEURS-INFO-SERVICE.FR

7j/7 de 8h à 2h. Appel anonyme et non surtaxé 09 74 75 13 13

SEXOSAFE.FR

SEXUALITES ENTRE HOMMES ET PREVENTION



tabac-info-service.fr

Quand on sait, c'est plus facile d'arrêter

Nos services

© Santé Publique France - Tous droits réservés

[Mentions légales](#)

[Cookies](#)

[Accessibilité](#)

[Offres d'emploi](#)

[Plan du site](#)

[Nous contacter](#)

[Presse](#)



[Rechercher](#) [AZ](#) [Index](#)

