

Ces informations sont mises à jour périodiquement  
du fait de l'évolution de la situation sanitaire

Mardi 17 novembre 2020 à 19h30

## PERSONNES ÂGÉES

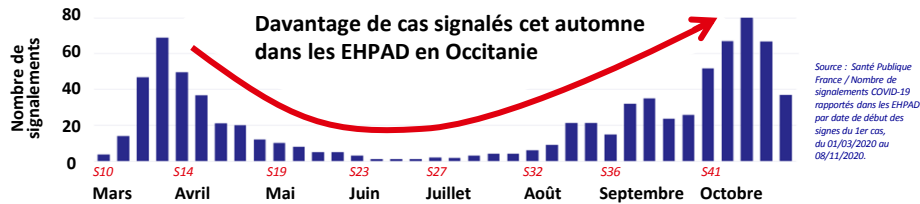
## L'impact de l'épidémie reste très préoccupant dans les EHPAD

217

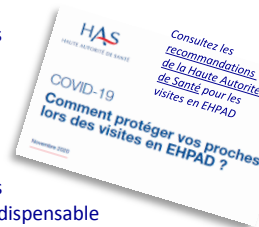
CLUSTERS EN EHPAD  
EN COURS  
D'INVESTIGATION  
EN OCCITANIE

(\*) Source Santé publique France  
au 10/11/2020

La recrudescence de l'épidémie n'épargne pas les établissements qui hébergent nos aînés, dont les équipes sont très mobilisées actuellement. La situation actuelle impose à tous une vigilance majeure envers ces personnes âgées, fragilisées par leur état de santé. Fin octobre le nombre de cas signalés en EHPAD était plus important qu'au printemps. Le nombre de décès de personnes âgées en EHPAD a très fortement progressé ces dernières semaines : 15 décès liés au Covid ont été signalés par les EHPAD de la région en une semaine fin septembre, puis 59 fin octobre et 165 la semaine dernière.



Tous les acteurs de santé sont mobilisés pour apporter leur appui aux EHPAD, dans le dépistage, la gestion des cas groupés et l'application des mesures de protection renforcées dans ces établissements médico-sociaux en tension. (\*) Chaque EHPAD équilibre en permanence ces impératifs de sécurité sanitaire et les attentes des proches des résidents. La Haute Autorité de Santé vient de rappeler les préconisations à respecter pour protéger nos aînés sans les isoler. Ces recommandations prévoient cependant une suspension temporaire des visites en cas de survenue de cas de Covid-19. Respecter les consignes et les gestes barrières peut parfois sembler difficile, mais c'est indispensable pour éviter la contagion. En toute situation, le dialogue avec l'équipe de l'EHPAD est essentiel.



(\*) Pour en savoir plus : consultez la [stratégie régionale de prise en charge renforcée des personnes âgées en Occitanie](#).

**17,9%** DE TESTS  
POSITIFS EN MOYENNE (\*)  
actuellement en Occitanie.  
**Près de 195 000 tests**  
ont été réalisés ces 7 derniers  
jours dans la région.

(\*) Source : Santé Publique France

**+2 041** CAS POSITIFS  
EN MOYENNE PAR JOUR (\*\*)  
signalés aux équipes de  
l'Assurance Maladie depuis  
mardi dernier en Occitanie. Au  
total, **14 283 CAS** depuis le 10/11.

(\*\*) Source : Assurance Maladie

## Surveillance sanitaire

Pour chaque région, les données de surveillance collectées auprès des partenaires de santé sont accessibles sur le site de Santé publique France :

> [Consultez les derniers points épidémiologiques.](#)



## HÔPITAL Évolution des hospitalisations

Au 17/11/2020 :

- 2 200 hospitalisations en cours (-23 en 4j) dont 387 en réanimation (-12)
- 1 401 décès à l'hôpital (+118)

24/24

@ARS\_OC  
[@gouvernementFR](#)  
[@MinSoliSante](#)  
[@AlerteSanitaire](#)

SUIVI DE L'ACTIVITE HOSPITALIERE PAR DEPARTEMENTS	HOSPITALISATIONS EN COURS ACTUELLEMENT	DONT REANIMATION	TOTAL DECES (en établissements de santé depuis mars 2020)
Ariège (09)	50	4	12
Aude (11)	110	10	97
Aveyron (12)	145	8	79
Gard (30)	343	65	226
Haute-Garonne (31)	429	96	231
Gers (32)	43	7	45
Hérault (34)	434	101	347
Lot (46)	31	7	32
Lozère (48)	51	5	31
Hautes-Pyrénées (65)	187	16	61
Pyrénées-Orientales (66)	126	25	97
Tarn (81)	159	29	82
Tarn-et-Garonne (82)	92	14	61
<b>OCCITANIE</b>	<b>2200</b>	<b>387</b>	<b>1401</b>