

Ces informations sont mises à jour périodiquement du fait de l'évolution de la situation sanitaire

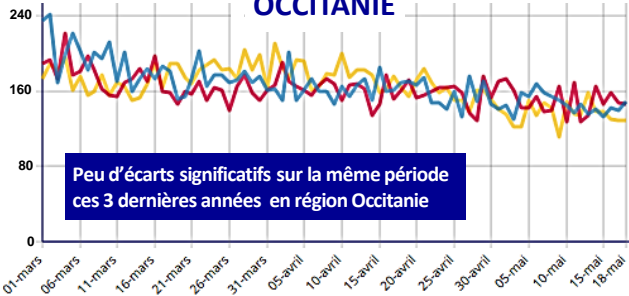
Vendredi 5 juin 2020 à 19h

INSEE Écarts de mortalité entre régions

> Comparatif du nombre total de décès par jour du 1^{er} mars au 18 mai (Toutes causes confondues)
Source : INSEE, Etat civil

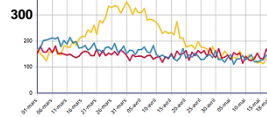
2020
2019
2018

OCCITANIE

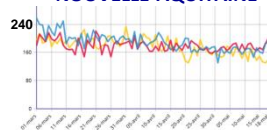


Peu d'écart significatifs sur la même période ces 3 dernières années en région Occitanie

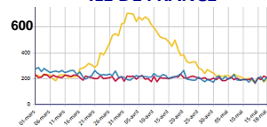
GRAND EST



NOUVELLE-AQUITAINE



ÎLE DE FRANCE



Exceptionnellement, pendant la pandémie du Covid-19, l'Insee diffuse chaque semaine le nombre de décès par jour et par région et département. Les statistiques diffusées sont provisoires (se référer à la [note méthodologique INSEE](#)).
Note : ensemble des décès, transmis par voie dématérialisée ou par voie papier par les mairies à l'Insee. Compte-tenu des délais de transmission et de gestion, l'Insee publie les décès jusqu'au 18 mai. Ces données sont provisoires. Les décès sont enregistrés dans la commune où ils ont eu lieu (et non au lieu de résidence). Avertissement : lorsqu'une baisse est constatée en fin de période, elle peut être due au fait que tous les décès concernant cette dernière période ne sont pas encore connus de l'Insee. Elle est donc à interpréter avec précaution en attendant l'actualisation des données.

Application StopCovid

L'application de suivi de contacts est désormais disponible en téléchargement sur smartphone. Elle vous prévient immédiatement si vous avez été à proximité d'une personne testée positive au Covid-19, même si vous ne la connaissez pas. StopCovid permet ainsi de se protéger, de protéger les autres et d'aider les personnels soignants en cassant les chaînes de transmission.

> Précisions sur www.economie.gouv.fr/appli-stop-covid-disponible



+20 CAS POSITIFS / JOUR (*) signalés aux équipes de l'Assurance Maladie la semaine dernière en Occitanie. Au total, **654 cas** depuis le 13/05.

(*) Moyenne par jour / Source : Assurance Maladie

Surveillance sanitaire

Pour chaque région, les données de surveillance collectées auprès des partenaires de santé sont accessibles sur le site de Santé publique France :

> [Consulter les derniers points épidémiologiques.](#)



VISITES EN EHPAD

Les recommandations nationales relatives aux visites dans les établissements hébergeant des personnes âgées sont assouplies à compter du 5 juin, en fonction de la situation sanitaire de chaque établissement et dans le respect des préconisations sanitaires en vigueur.

> Voir le [communiqué ministériel](#).

HÔPITAL Évolution des hospitalisations

Au 05/06/2020 :

- 186 hospitalisations en cours (-54 en 3 jours) dont 21 en réanimation (-17 en 3 jours)
- 501 décès à l'hôpital (+4 en 3 jours)

SUIVI DE L'ACTIVITE HOSPITALIERE PAR DEPARTEMENTS240	HOSPITALISATIONS EN COURS	DONT REANIMATION	TOTAL DECES (en établissements de santé)
Ariège (09)	2	1	2
Aude (11)	6	1	58
Aveyron (12)	7	0	24
Gard (30)	63	5	93
Haute-Garonne (31)	43	4	71
Gers (32)	5	1	23
Hérault (34)	26	3	119
Lot (46)	6	1	22
Lozère (48)	1	0	1
Hautes-Pyrénées (65)	14	2	26
Pyrénées-Orientales (66)	2	1	34
Tarn (81)	7	1	22
Tarn-et-Garonne (82)	4	1	6
OCCITANIE	186	21	501

24/24

@ARS_OC
@gouvernementFR
@MinSoliSante
@AlerteSanitaire